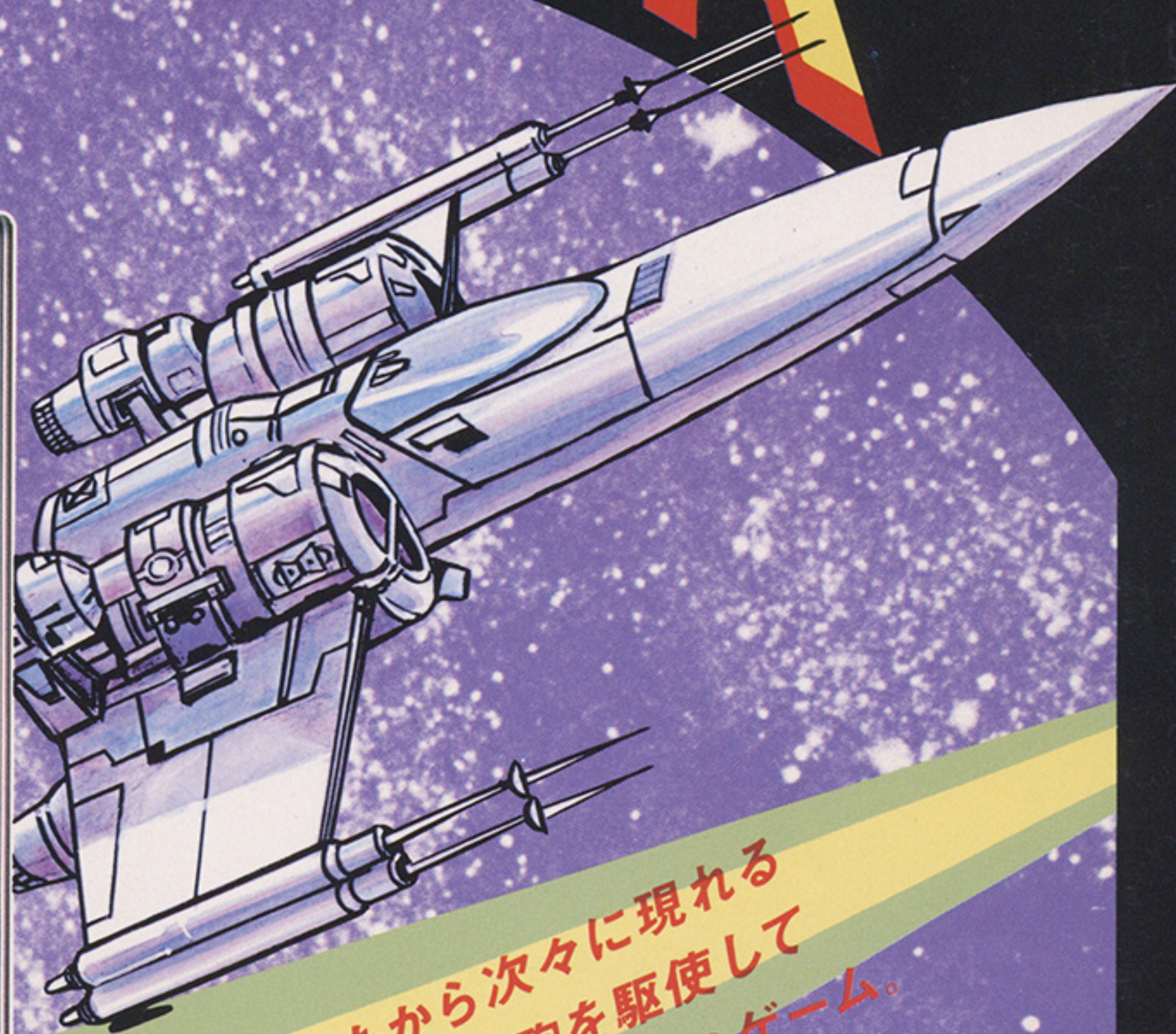


3-D方式採用、本格的宇宙戦争ゲーム

STARHAWK

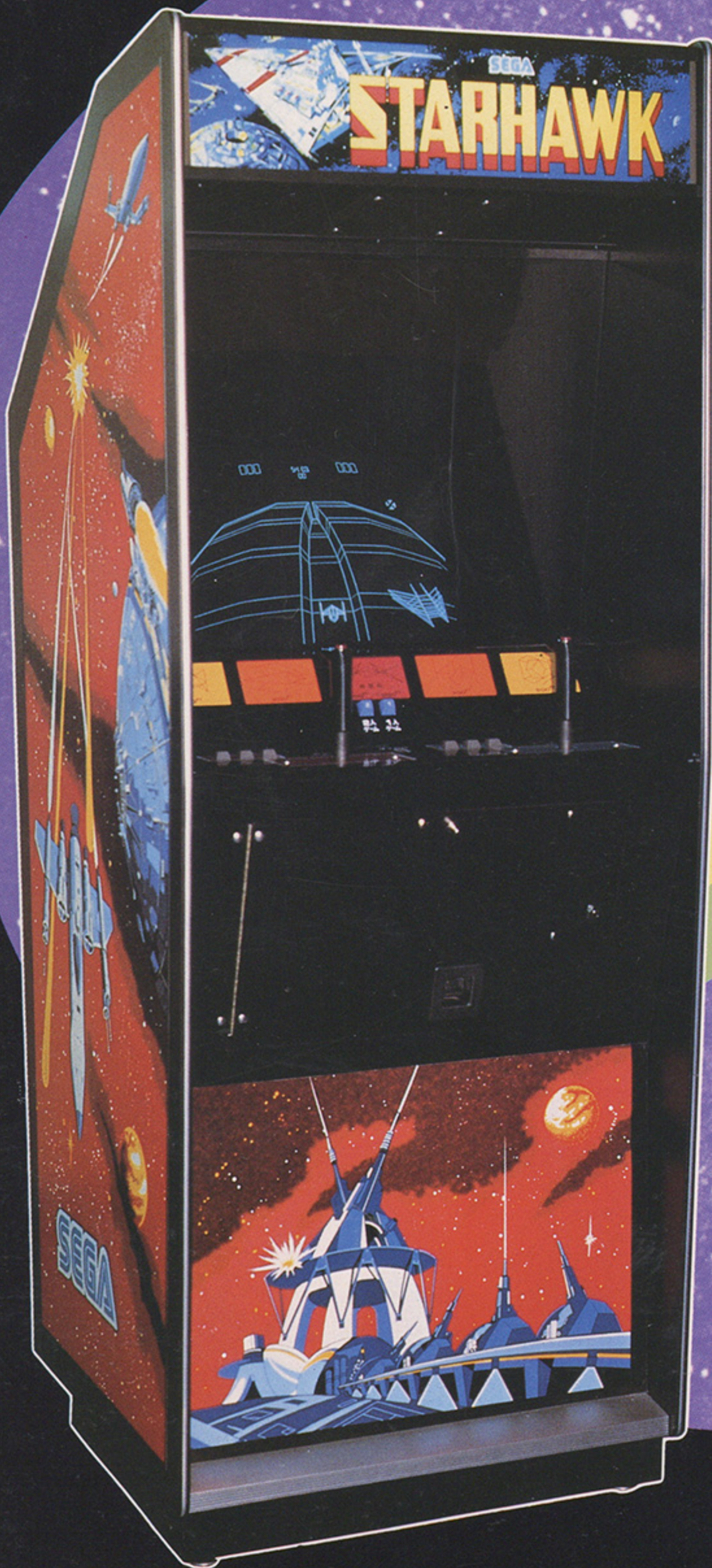
セガ・スターホーク



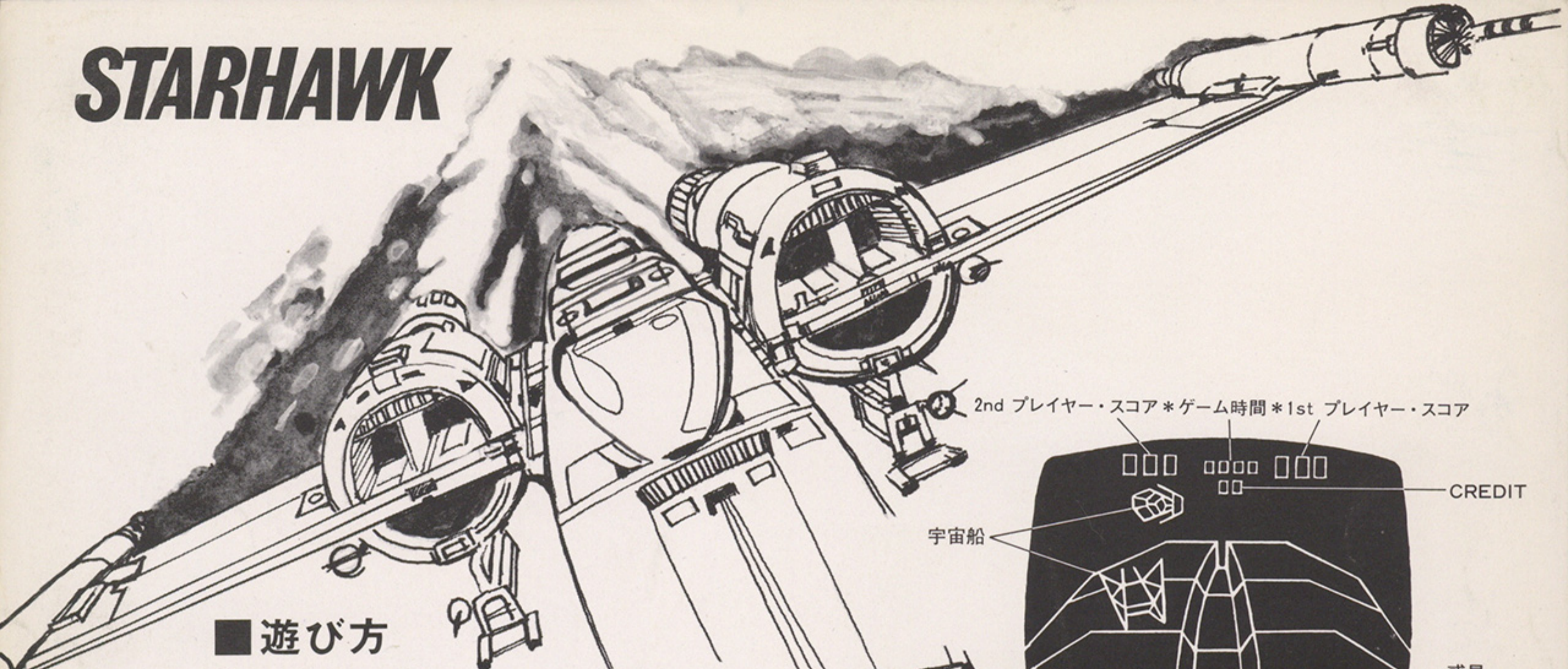
暗黒のかなたから次々に現れる
敵宇宙船、ビーム砲を駆使して
これを撃破する痛快無類のゲーム。

すばらしい立体感、ケタちがいの迫力と
スピード感、まったく新しい興奮に
包まれたマシン、いま誕生！

SEGA

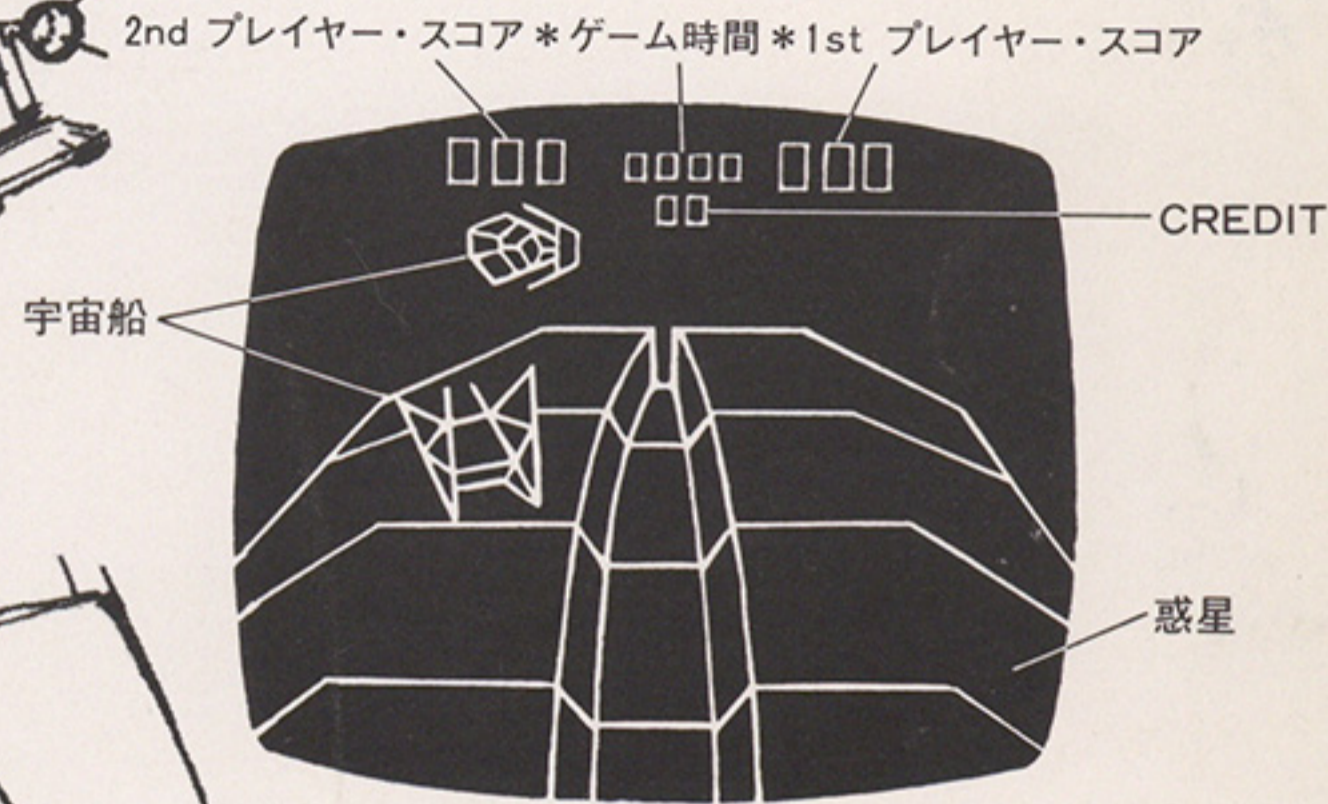


STARHAWK

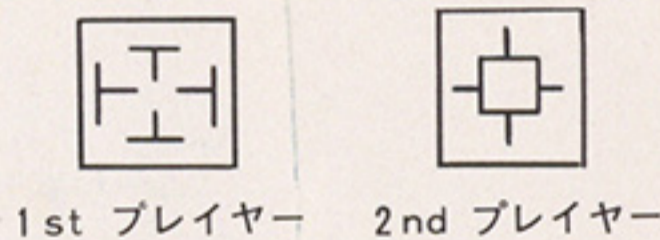


■遊び方

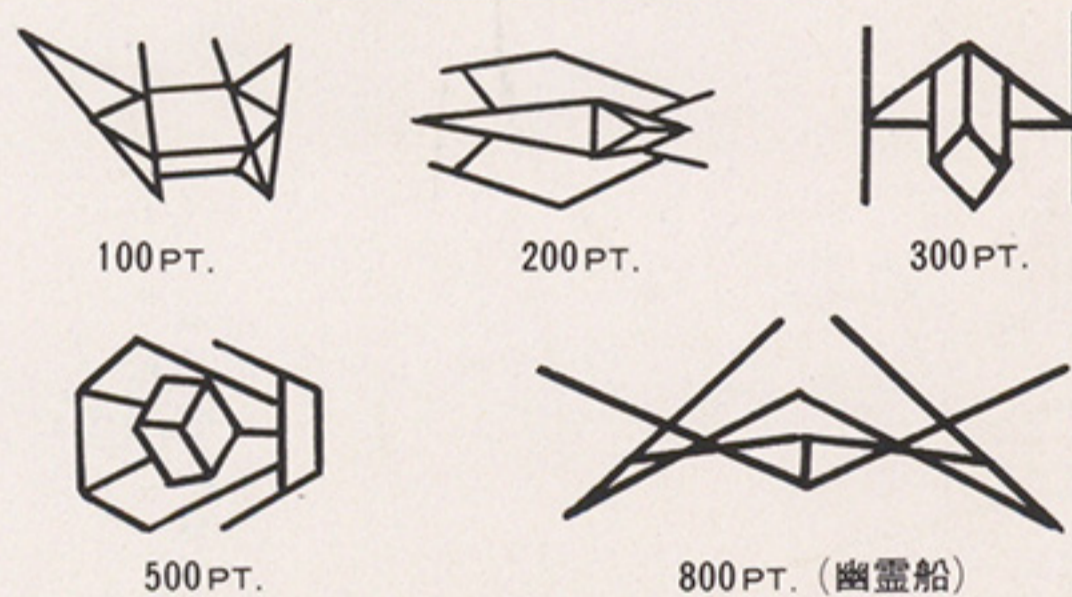
- コイン投入後、1人または2人用ボタンを押してゲーム開始。
- プレイヤーは、それぞれコントロール・レバーを動かし、照準を敵の宇宙船に合わせ、ビーム砲の発射ボタンを押します。ビーム砲が命中すると、宇宙船は砕け飛び散りスコアが上がります。
- 照準は上下、左右、斜右上下、斜左上下の8方向に動かすことができます。
- 照準の移動する速さは、FAST, MEDIUM, SLOWのいずれかのボタンを押すことによって変更されます。
- 宇宙船は5種類(100PT. 200PT. 300PT. 500PT. 800PT.)あり、800PT.の宇宙船(幽霊船)は、プレイヤーに攻撃をしかけてきます。攻撃される前に撃破しないと800PT.の減点となります。
(ただし、プレイヤーのスコアが800PT.より少ない時は現れません。また2人用ゲームの時は、スコアが多い側を攻撃します。)
- 惑星の回転が速い時に800PT.の宇宙船を撃破すると、ボーナス・スコアとなり1,500PT.上がります。



照準の型



宇宙船の種類とスコア



■仕様

サイズ：幅681mm/奥行750mm/高1,850mm
 電気関係：100V/160W/50・60Hz
 画面：20インチ・白黒
 ゲーム時間：45～120秒(調整可)
 コイン・シュート：100円
 ☎ 91-16110

●米国シネマトロニクス社製造許諾製品。

セガ全国営業所

札幌	011 (841) 0248	多摩	0423 (24) 5463	姫路	0792 (81) 9227
小牧	0144 (74) 5787	大和	0462 (61) 5790	岡山	0862 (41) 1202
旭川	0166 (61) 4712	横浜	045 (713) 7411	米子	0859 (27) 0636
滝川	01252 (2) 6539	湘南	0468 (22) 3801	広島	0822 (31) 7946
釧路	0154 (23) 8826	熱海	0465 (63) 2577	松山	0899 (57) 5128
盛岡	0196 (35) 8588	伊豆	05582 (2) 4521	徳島	0886 (42) 1874
仙台	0222 (57) 5898	沼津	0559 (62) 5972	福岡	092 (522) 4715
郡山	0249 (33) 7433	金沢	0762 (91) 2030	小倉	093 (571) 1074
茨城	0292 (47) 2125	静岡	0542 (86) 1311	長崎	0958 (44) 0034
宇都宮	0286 (61) 8770	浜松	0534 (71) 6952	熊本	0963 (68) 6730
栃木	0283 (4) 7364	名古屋	052 (502) 9161	大分	0975 (35) 1303
群馬	0272 (24) 8765	大阪	06 (334) 5331	日向	09825 (2) 7650
埼玉	0486 (65) 1184	神戸	078 (2) 2867	宮崎	0985 (23) 6531
千葉	0472 (33) 0037	和歌山	0734 (51) 2466	鹿児島	0992 (51) 2092
東京	03 (742) 3171	白浜	07394 (2) 2867		

SEGA

株式会社セガ・エンタープライゼス

本社 東京都大田区羽田1-2-12 電話 03(742)3171(大代表)
 関西支店 大阪府豊中市豊南町東2-5-3 電話 06(334)5331(代表)
 博多支店 福岡県福岡市中央区白金2-5-15 電話 092(522)4715(代表)

ここに記載されている製品の内容は、予告なしに変更される場合もございますので、ご了承下さい。