

■ "Dreamcast" は株式会社セガ・エンタープライゼスの商標です。■ "RPG" は株式会社バンダイの登録商標です。
企画開発: 株式会社セガ・エンタープライゼス/株式会社エンターテインメント・ソフトウェア・パブリッシング/株式会社スティング
製造販売: 株式会社セガ・エンタープライゼス/株式会社エンターテインメント・ソフトウェア・パブリッシング
©SEGA ENTERPRISES, LTD. & ESP, 1998

SEGA Esp STING



Dreamcast.



冒険への憧れが伝説の鍵となる……

RPGは、新しい表現手段を手に入れた。

Dreamcast™

ドリームキャスト専用ソフト「神機世界 エヴォリューション」

価格 5,800円(税別)

冒険活劇RPG

セガエンターテインメントユニバース <http://www.sega.co.jp/>

ドリームキャスト専用ソフト「神機世界 エヴォリューション」

価格 5,800円(税別)

冒険活劇RPG

スティング ホームページ <http://www.sting.co.jp/>

冒険家のいる世界

代々著名な冒険家を排出し、名門を誇っていたランチャー一家。しかし、かつての名声は消え、今は没落していく一方だった。主人公のマグ

プロローグ

グはそんなランチャー家の一人息子で、両親のような一流の冒険家になることを夢見ていた。両親が冒険に出たまま行方不明となって一ヶ月たったある日、一人の少女が父からの手紙を持ってマグの元を訪れた。手紙には、「私が戻るまで、この子、リニアを守ってやってくれ。頼んだぞ、マグ。」とだけ書かれていた。

こうして執事グレの見守る中、マグとリニアは遺跡を探検する毎日を送っていたのだが、第8帝国軍が現れたその日から、マグの本当の冒険が始まった。



世界設定

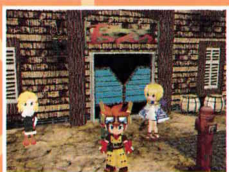
先史の超文明が滅んで何万年も過ぎた後の世界。後発の人類の文明が、潜水艦や航空機などを造ることができるまでに進化した西方暦930年代も終わり頃。先史文明の遺跡から発掘された道具-サイフレーム-を持つ者は「冒険家」、あるいは「サイフレーム使い」と呼ばれ、先史文明の調査機関「ソシエテ」の依頼を受けながら遺跡の発掘を生業としていた。





マグたちの生活するパンナムタウンには、いろいろな建物があります。冒険に出かける前には装備や情報をそろえて出かけましょう。

パンナムタウン



パンナムタウンには、マグたち以外にも当然生活している人達がいる。酒場や

家ではいろいろ楽しい話を聞けるでしょう。



ソシエテ

先史文明の調査機関です。街のまわりに眠る遺跡の調査をマグたち冒険家に依頼しています。ほかにもアイテムの鑑定や、加工・引き取りをしてくれます。



改造屋

冒険家が使いこなすサイフレームを改造して強化してくれます。強化するためにはお金が必要ですが、場合によっては改造キットが必要になります。



アイテム屋

アイテム、防具、アクセサリ等を扱っています。

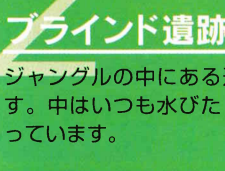


パンナムタウンのまわりに点在する遺跡は、入るたびに構造が変化する不思議なもの。そのうえ、アイテムやトラップも豊富でマグ達冒険家を待ちかまえています。



シェイズ遺跡

凍り付いた寒い遺跡です。下の階に行けば行くほど寒くなっていきます。



ブラインド遺跡

ジャングルの中にある遺跡です。中はいつも水びたしになっています。



シェイオル遺跡

遺跡内部では溶岩弾が吹き出したり、床が熱くなっているところがあります。



もしパーティが全滅したら？

パーティが全滅した場合は、一部例外を除いて、ソシエテからの救出隊によって助け出されますが、救出費用はランチャー家の借金になってしまいます。また、レベルや経験値、所持金はそのままで、装備していなかったアイテムは紛失してしまいます。

ディセント遺跡

先史時代は天体観測に使われた塔です。

ヘブン遺跡

木製の遺跡です。ところどころに苔や、キノコが生えています。



マグたちは、遺跡で出会うモンスターとサイフレームやアイテム等を使って戦います。無事勝利するためにはその他にもパーティのフォーメーションにも気を配らなければなりません。

フォーメーションについて

戦闘中動ける場所は、敵に一番近い前列から、一番遠い後列の3列があります。それぞれ攻撃力、防御力等に違いがあります。また、敵に背後から接触されて戦闘に入った場合は、フォーメーションが前後逆になるので注意が必要です。

前列	攻撃力	防御力	コマンド実行後の待ち時間
高	低	短	
中列	攻撃力	防御力	コマンド実行後の待ち時間
普通	普通	普通	
後列	攻撃力	防御力	コマンド実行後の待ち時間
低	高	長	

必殺技

キャラクターはそれぞれいろいろな必殺技を持っています。効果は強力な攻撃をくりだすもの、パーティの援護をするものなどさまざまです。ただし必殺技を使うとファイトポイントを消費するので、使いすぎには気をつけましょう。



サイフレームとは？

先史文明の遺産で、先史人が生活に使っていた機械道具のことです。そのサイフレームと相性の良い人しか使うことはできず、扱える人は「サイフレーム使い」と呼ばれ、主に冒険家を職業としています。サイフレームは希少価値が高く、お店で買うことができません。遺跡を探索して落ちていたものを拾うか、サイフレームを持っているモンスターから入手するしかありません。



手助けをしてくれる心強いキャラクター達です。パーティはマグ、リニアを含めて3人までですのでよく考えて仲間を決めましょう。

マグ・ランチャー

本編の主人公。両親が著名な冒険家だった為、自分もその職業を志すようになる。性格は短気で挑発に乗りやすいが、挫けず諦めない。巨大な手が飛び出すサイフレームを使う。



リニア・キャンノ

本編のヒロイン。口がきけず、素性も分からないが、唯一心を開いている人間がマグである為、一緒に冒険に出かける。性格はおとなしく、消極的で生真面目。自分が他の人達と何か違うことを気にしている。正確な年齢は不明。色白のつぶらな瞳の少女。サイフレーム使いではない。



グレ・ネイド

ランチャー家の執事。マグのことをいつも「ぼっちゃん」と呼ぶ為、マグに煙たがられている。しかし見た目とは違い、冒険、戦闘などの危機管理能力が高い為、実はかなり頼りにされている。



チェイン・ガン

ランチャー家のライバル、ガン家の一人娘。代々ランチャー家とガン家は犬猿の間柄だが、彼女はマグが気になっている。気性が荒く、ワガママ、負けず嫌いの冒険家としての能力はマグと互角。剣型のサイフレームを使う。



ペッパー・ボックス

第三国からやってきた女流冒険家。性格は明朗で快活。ひょんな事からマグの仲間になる。ワイルドでセクシーでダイナミックな大人の女性。バズーカー型のサイフレームを使う。

