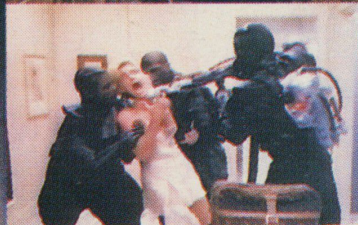


取扱説明書

メガ・CD専用



ナイトトラップ

# NIGHT TRAP

TM



Digital Pictures



# SEGA



このたびは、MEGA-CDディスク「ナイトトラップ」をお買い上げいただきまして、誠にありがとうございました。ゲームを始める前にこの取扱説明書をお読みいただきますと、より楽しく遊ぶことができます。



## CONTENTS

■ ストーリー	4
■ 操作方法	6
■ ゲームの始め方	8
■ ディスクの入れ替え方	8
■ ゲームの遊び方と画面の見方	9
■ キャスト	10
■ ナイトトラップ事件ファイル	14

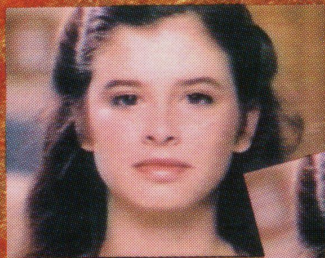


■ 使用上のご注意

18



# NIGHT TRAP<sup>TM</sup> A





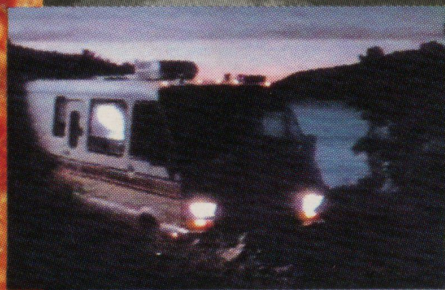
# ストーリー

ここはアメリカ郊外、静かなたたずまいのとある湖。先週この辺りで、5人の若者の失踪事件が発生した。行方不明になっている若者の大半が、マーチン家の周辺を最後に足どりがブツリと途絶えている。

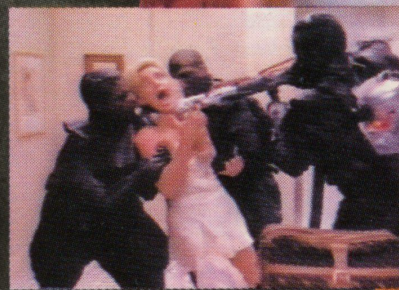
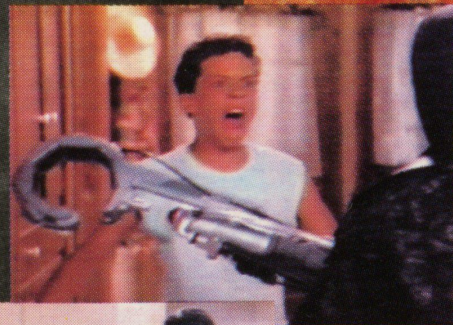
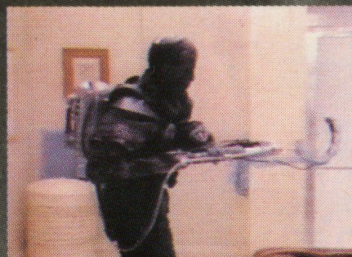
警察では、特別捜査チーム **SEGA・CONTROL・ATTACK・TEAM** 通称スカットに事件の早急な解決を依頼した。

ただちにスカットは、マーチン家内部の調査を開始した。その調査の結果、マーチン家の内部に防犯カメラと隠しトランプからなる奇妙な防犯システムを発見!!

発見された防犯システムを外部からコントロールできるように改造し、マーチン家の監視を始めた。







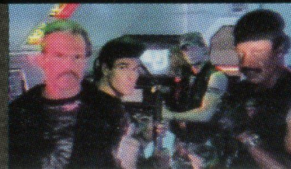
そして…  
こんしゅうまつ  
今週末もまた、

マーチン家の娘サラが5人の少女と1人の少年をマーチン家に招いている。

スキヤットでは事件解決の為、女性隊員のケリーを招待された若者の中に潜りこませた。

今回のきみの任務は、発見された防犯システムを使いマーチン家に招待された若者と

ケリーの身の安全を守ることにある…グッドラック！





# 操作方法

## スタートボタン

● デモ画面で押すとゲームが始まります。

● ゲーム中に押すとポーズ画面になります。ポーズ画面では、家の見取り図が表示され、カーソルが指している所を黄色で点滅させます。

Aボタンを押すと、ポーズが解除され

カーソルの指している場所をメインモニターに映し出します。



## 方向ボタン

● カーソルを動かします。







## Cボタン

- アクセスコードを<sup>か</sup>変える<sup>とき</sup>に<sup>お</sup>します。  
ボタンを押すごとに、アクセスコードは、  
ブルー→グリーン→レッド→イエロー→  
パープル→オレンジ→ブルーの<sup>じゅんばん</sup>順番<sup>か</sup>で<sup>か</sup>変  
わります。アクセスコードが<sup>ただ</sup>正しく<sup>せんたく</sup>選択  
されていないとトラップは<sup>きどう</sup>作動しません。

## Bボタン

- 侵入者<sup>しんにゅうしゃ</sup>がトラップの<sup>うえ</sup>上<sup>た</sup>に立ち、チャンス  
メーターが<sup>あか</sup>赤まで<sup>とき</sup>いった<sup>お</sup>時に押すとトラ  
ップが<sup>きどう</sup>作動します。

## Aボタン

- カーソルが<sup>さ</sup>指している<sup>ばしょ</sup>場所<sup>かんし</sup>の監視カメラ  
でメインモニターに<sup>がぞう</sup>画像<sup>おく</sup>を送ります。

- X・Y・Zボタンは<sup>しよう</sup>使用し  
ません。

- 3ボタンの<sup>そうさ</sup>コントロールパ  
ッドでも<sup>おな</sup>操作は同じです。



# ゲームの始め方

タイトル画面に続きデモ画面が始まります。

デモ画面でスタートボタンを押すとゲームが始まります。



## ディスクの入れ替え方

このゲームでは、ディスク1とディスク2の2枚のコンパクトディスクを使いゲームを進めます。ゲームが、ある程度進行した時、画面に指示が現れます。ディスク1とディスク2を入れ替えてください。

### MEGA-CDの場合

- ① ゲーム画面に「スタートをおしてディスクをとりだしてください」と表示されたら、スタートボタンを押してください。
- ② MEGA-CDのディスクトレイが開きます。
- ③ ゲーム画面に「ディスク2をいれてスタートをおしてください」と表示されます。ディスク1とディスク2を入れ替えてから、スタートボタンを押してください。ディスクトレイが閉まり、ゲームの続きが再開されます。

### MEGA-CD2の場合

- ① ゲーム画面に「スタートをおしてディスクをとりだしてください」と表示されたら、スタートボタンを押してください。
- ② MEGA-CD2のイジェクトボタンを押して、CDドアを開けてディスク1を取り出してください。
- ③ ゲーム画面に「ディスク2をいれてスタートをおしてください」と表示されます。ディスク1とディスク2を入れ替えてCDドアを閉めて、スタートボタンを押してください。ゲームの続きが再開されます。



# ゲームの遊び方と画面の見方

## ゲームの遊び方

あなたは、SEGA・CONTROL・ATTACK・TEAM (セガ・コントロール・アタック・チーム通称スカット)の隊員の1人となり、マーチン家に招待された5人の若者たちを防犯システム (防犯カメラとトラップ) を使い、守らなければなりません。しかし、防犯システムには6色のアクセスコードがありアクセスコードが正しく選択されていないとトラップは作動しないので注意しましょう。

## 画面の見方

- ① **メインモニター**：防犯カメラが監視をしているようすを表示します。
- ② **経過時間**：スカットがマーチン家の監視についてからの経過時間です。
- ③ **アクセスコード**：現在あなたが選択しているアクセスコードの色です。
- ④ **チャンスメーター**：このメーターが赤まで達した時でないとなら、トラップは作動しません。
- ⑤ **監視位置**：現在、メインモニターに映っている部屋の名前を表示します。
- ⑥ **チャンス数**：侵入者をトラップに引っ掛けるチャンスの回数を表示します。
- ⑦ **トラップ数**：実際に侵入者をトラップに引っ掛けることができた回数です。
- ⑧ **部屋パネルとカーソル**：パネルはそれぞれの部屋を表し、カーソルは監視する部屋を選ぶためのものです。





# キャスト



ケリー (声 井上喜久子)

サラに招かれた客を装いマーチン家に潜入  
している若いながら大変優秀なスカットの  
隊員。的確な判断を失わない冷静さは、隊長  
にも一目置かれている。

アシュレー (声 宇佐川直子)

おしとやかで、物静かな女の子。  
このグループでは、クラス委員長的な存在。



シンディー (声 津村まこと)

背が高く、おっとりした女の子。  
そのスマートな体型とは逆に食べることが大  
好き。







メーガン(声 岡村明美)

こうどうてき こう き しんおうせい しょうじょ くち わる おも  
行動的で好奇心旺盛な少女だが、口が悪く思っ  
たことをすぐに口に出してしまう。

リサ(声 田中敦子)



あね じぶん もの ねえ おも  
ダニーの姉。自分ではしっかり者のお姉さんだと思っ  
ているが…すぐに革のバックをなくすおっちょこちょい。



ダニー(声 石田彰)

おとう あね  
リサの弟だが、姉のリサよりしっかりとしている。  
こんかい しょうたいきゃくちゅう ひitori しょうねん  
。今回の招待客中、ただ1人の少年だ。

サラ(声 種田文子)



しょうじょ じぶん いえ しょうたい ちょうほんにん あか  
少女たちを自分の家に招待した張本人。明るく  
おとなしい性格。





マーチン (声 納谷六郎)

サラとジェフの父親。女性に対し紳士的に振る  
まい、会話に外国語を使いたがる優男。

シーラ (声 弥永和子)

サラとジェフの母親。マーチンと一緒にオーガ  
ーさんの所<sup>どころ</sup>にいてしまう。

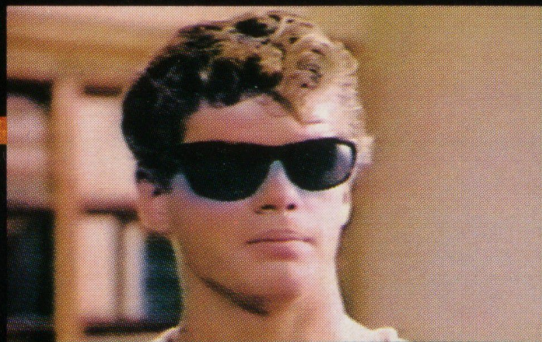


ジェフ (声 真殿光昭)

サラの兄。両親<sup>あに</sup>が出かけ、家の留守<sup>りょうしん</sup>を守ること  
になるが、何か隠し事<sup>なに</sup>をしているらしい…。

トニー (声 坪井智浩)

サラやジェフのいとこ。アシュレーが昔の恋人<sup>まかし</sup>  
に似ているため……！





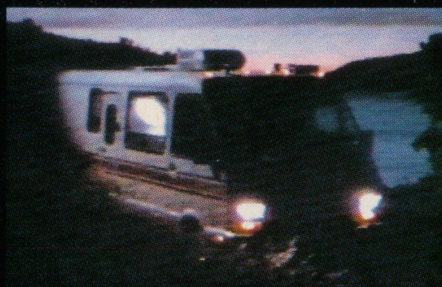
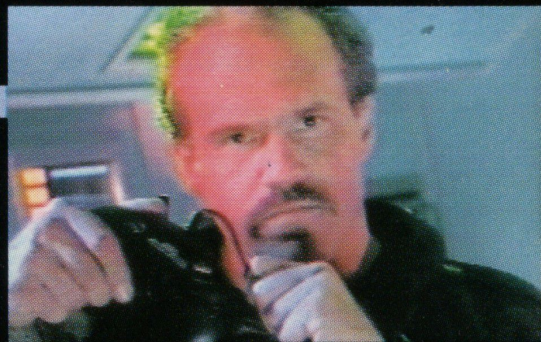


エディ (声 小形満)

マーチン家のとなりの家の住人。先週の失踪事件の秘密を知っている…?

## シムス隊長とスカットのメンバー

シムス隊長をリーダーにおく民間の特別捜査チーム。少数精鋭からなるスカットは、多くの難事件を解決している。  
今回は警察に依頼され、失踪事件の謎を追う。



**S** EGA  
**C** ONTROL  
**A** TTACK  
**T** EAM



## くろ おとこ 黒づくめの男

次から次とどこからともなくマーチン家に忍び込む謎の男たち。失踪事件との関係は…?





# ナイトトラップ事件ファイル

## ファイルナンバー2



黒ずくめの男をおとこをトラップにかけ  
た人数によって事件の展開が大き  
く変わる。そして、黒ずくめの男  
を逃し過ぎると、シムス隊長に怒  
られ、事件の解決を見ることなく  
任務を解任されてしまう。

## ファイルナンバー3

18歳  
にも沈着冷静な  
キャットの女性  
状況判断力を  
て、今回の任  
替人する。

4人の右者に初4人



## ファイルナンバー3

黒ずくめの男たちと間違えて、  
若者たちやスカットの隊員たち  
など罪のない人をトラップに引  
掛けてしまうと事件の展開が悪い  
方向へと進んでしまう。  
くれぐれも黒ずくめの男たちなど若者を襲う悪人以外の人を  
トラップに掛けないように！

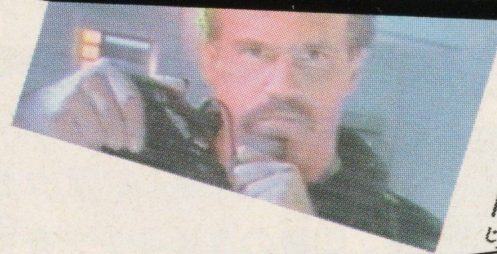


パー1  
女性  
行動を  
性隊員。  
シムス隊  
務では、



ファイルナンバー4

黒ずくめの男たちの現れる場所  
と時間は決まっているので、現れ  
る場所と時間を常に確認しながら  
防犯システムを操作しよう。



ファイルナンバー5

シムス  
素早く、的確な判断で隊員たちを  
引っ張っている  
隊長。

ファイルナンバー6



経過時間は、シムス隊長が事件  
の詳細や任務についての説明を始  
めている時点からカウントされて  
いる。素早く任務につかなければ  
黒ずくめの男たちを逃してしまう。

そして、シムス隊長の説明が終わってからも、もたもたしてい  
るとシムス隊長に怒られ任務を解任されてしまう。





### ファイルナンバー7

サラ

18歳 女性

マーチン家の一人娘。紳士的な父親と社交的な母親に育てられたため、彼女も礼儀正しく、とても社交的である。



### ファイルナンバー8

防犯システムのアクセスコードを決めることができるのは、マーチン家の人だけ！ マーチン家の会話に注意し、アクセスコードの切り替のタイミングを見のがすな。



### ファイルナンバー9

黒ずくめの男を捕え損ねても気を落とすな。別の部屋で捕えるチャンスもある。マーチン家の見取り図を把握し、部屋と部屋のつながりを覚えておこう。

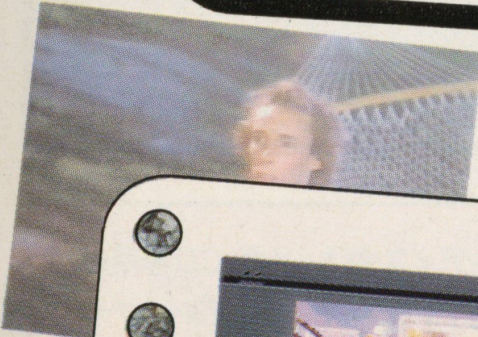




ファイルナンバー10

黒<sup>くろ</sup>ずくめの男<sup>おとこ</sup>をトラップに掛<sup>か</sup>けるタイミングは、メインモニターに映<sup>うつ</sup>し出<sup>だ</sup>されている黒<sup>くろ</sup>ずくめの男<sup>おとこ</sup>がトラップに近<sup>ちか</sup>づきチャンスメーターが赤<sup>あか</sup>に達<sup>たっ</sup>した時<sup>とき</sup>に作<sup>さ</sup>動<sup>どう</sup>する。

ただし、チャンスは1度<sup>ど</sup>だけとは限<sup>かぎ</sup>らない。チャンスメーターが2回<sup>かいいんぞく</sup>連続<sup>あか たっ</sup>して赤<sup>あか</sup>に達<sup>たっ</sup>することもある。



エディ

ファイルナンバー14

25歳

男性<sup>だんせい</sup>

マーチン家の隣<sup>け</sup>の部屋<sup>むす</sup>



ファイルナンバー11

マーチン家<sup>け</sup>の人<sup>ひと</sup>が会<sup>かい</sup>話<sup>わ</sup>の中<sup>なか</sup>でアクセスコードの色<sup>いろ</sup>を変<sup>か</sup>えたからと言って、その場<sup>ば</sup>ですぐにアクセスコードの色<sup>いろ</sup>が変<sup>か</sup>わるわけではなく、マーチン家<sup>け</sup>の誰<sup>だれ</sup>かが、ホール1に行<sup>い</sup>ってアクセスコードを変<sup>か</sup>えるまで会<sup>かい</sup>話<sup>わ</sup>の前<sup>まえ</sup>のアクセスコードのまま変<sup>か</sup>わらない。



# MEGA-CDディスク使用上のご注意

## ●キズつけないで

ディスクにキズをつけないよう、扱いは注意してください。また、ディスクを曲げたりセンター孔を大きくしないでください。

## ●文字を書いてもダメ

レーベル面に文字を書いたり、シールなどをはらないでください。

## ●保管場所に注意して

プレイ後は元のケースに入れ、高温・高湿のところを避けて保管してください。

## ●ゲームで遊ぶときは

ゲームで遊ぶときは、部屋を明るくし、なるべくテレビ画面から離れてください。また、健康のため、1時間ごとに10～20分の休憩をとり、疲れているときや睡眠不足でのプレイは避けてください。

## ●汚れを拭くときは

レンズクリーニングなどに使うやわらかい布で、中心部から外周部に向かって放射状に軽く拭き取ってください。なお、シンナーやベンジンなどは使わないでください。

## ●健康上のご注意●●

ごくまれに強い光の刺激や点滅、テレビ画面などを見ていて、一時的に筋肉のけいれん・意識の喪失等の症状を起こす人がいます。こうした経験のある方は、ゲームで遊ぶ前に必ず医師と相談してください。また、ゲーム中にこのような症状が起きたときは、すぐにゲームをやめ、医師の診察を受けてください。

MEGA-CDディスクは、メガ-CD専用のゲームソフトです。普通のCDプレイヤーで使用すると、ヘッドホンやスピーカーなどを破損する恐れがありますので、絶対に使用しないでください。

メガドライブをプロジェクションテレビ(スクリーン投影方式のテレビ)に接続すると、残像光量による画面焼けが生じる可能性があるため、接続しないでください。

★このディスクを無断で複製することおよび賃貸業に使用することを禁じます。

MEGA-CD  
ナイトドライブ



セガ

ジョジョイジョイ

テレフォン

新作ゲームソフトや楽しい情報を、  
みんなにお知らせする、  
セガからのホットラインだよ。

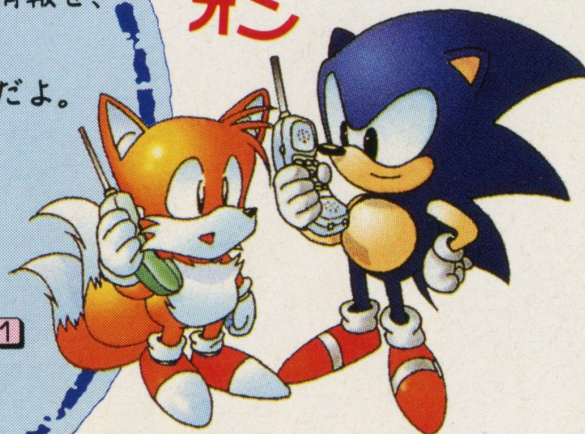
札幌 011-832-2733

東京 03-3236-2999

大阪 06-333-8181

福岡 092-521-8181

☆電話番号をよく確かめて、  
正しくかけてください。



株式会社 **セガ・エンタープライゼス**

本社 〒144 東京都大田区羽田1-2-12 お客様相談センター  
フリーダイヤル ☎0120-012235 受付時間 月～金 10:00～17:00 (除く祝日)  
札幌支店 〒062 北海道札幌市豊平区豊平五条3-2-34 ☎011(841)0248  
関西支店 〒561 大阪府豊中市豊南町東2-5-3 ☎06(334)5331  
博多支店 〒810 福岡県福岡市中央区白金2-5-15 ☎092(522)4715

禁無断転載

Patents: U.S. Nos. 4,442,486/4,454,594/4,462,076; Europe No. 80244; Canada No. 1,183,276;  
Hong Kong No. 88-4302; Singapore No. 88-155; Japan No. 82-205605 (Pending)



# NIGHT TRAP™



この取扱説明書は  
エコマーク認定の  
再生紙を使用して  
います。

©1992 DIGITAL PICTURES, Inc.

©1993 SEGA

672-1455

G-6025

株式  
会社

セガ・エンタープライゼス