

とり あつかい せつ めい しょ
取扱説明書



はじめに

このたびは、メガドライブカートリッジ「ワニワニワールド」をお買上げいただき、誠にありがとうございました。
 ゲームを始める前にこの取扱説明書をよくお読みいただき、より楽しく遊ばれることをお勧めします。

★ CONTENTS ★

はじめに.....	2
ストーリー.....	3
ゲームの始め方.....	4
操作方法.....	5
画面の見方・主人公紹介.....	6
ボーナスアイテム.....	7
パワーアイテム.....	8
ワールド紹介.....	10
敵キャラ紹介.....	12
四天王.....	14
使用上のご注意.....	15



ストーリー

ワニだけの平和な世界、ワニワニワールドに突如現れた悪の帝王キャプテンピンコック。キャプテンピンコックは手下の四天王を使ってワニワニワールドを征服し始めたのです。

ワニワニワールドの住人チャーリーとスマイリーは、キャプテンピンコックをワニワニワールドから追い出すために、ハンマーを片手に冒険の旅に出発しました。





はじめかた ゲームの始め方

メガドライブ本体にカートリッジを正しくセットし、電源を入れて下さい。しばらくするとタイトル画面が表示されます。ここでスタートボタンを押すとモード画面が現れますので、方向ボタンの左右で選択し、スタートボタンを押して下さい。

1PLAYER ONLY

コントロール1でチャーリーを、コントロール2でスマイリーを操作します。

DUAL PLAYERS

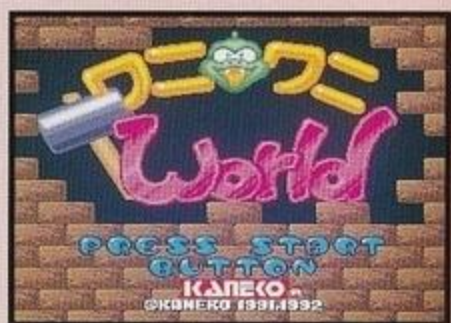
2人同時プレイです。協力してクリアしましょう。

OPTION

オプションモードになります。

オプションモード

このモードでは、ゲームの難易度設定を行ったり、BGMを聴いたりすることができます。方向ボタンで選択し、BとCボタンで決定します。



PLAYER

主人公の残り人数を変えられます。

CREDIT

表示されてる数だけコンティニューができます。

MODE

3段階に難易度をかえることができます。

SOUND TEST

BGMを聴くことができます。

SOUND OFF

聴いているBGMをストップします。





そうさほうほう 操作方法

このゲームは2人同時プレイが可能です。コントローラー1でチャーリーを、コントローラー2でスマイリーを操作します。



方向ボタン 主人公の移動

Aボタン 使用しません。

Bボタン ストックアイテムを使用します。

Cボタン 穴を掘ったり埋めたりできます。穴に落ちた敵を下へたたき落とすことができます。

基本操作

主人公が持っているハンマーは穴を掘ったり埋めたりすることができます。これを利用し、敵キャラを穴に落としてしまいましょう。

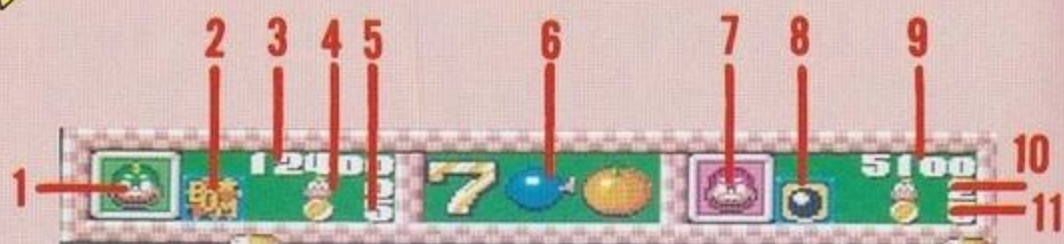
(写真1)

落ちた敵に対してさらにハンマーを振ると、敵は下の段に落ちて星になるとともにアイテムに変化します。(写真2)また、この星に触れた敵も同時にやっつけることができます。中にはこのテクニックを使わないとクリアできないステージもあります。





がめん みかた 画面の見方



- ① ⑦ プレイヤー表示 ひょうじ
- ② ⑧ スtockアイテム表示 (取った順番にstockされるので、セレクトするとはできません。) ひょうじ と じゅんばん
- ③ ⑨ スコア表示 ひょうじ
- ④ ⑩ 残機数表示 ざんきすうひょうじ
- ⑤ ⑪ コンティニュー回数 かいすう
- ⑥ スロットマシンウィンドウ



しゅじんこうしょうかい 主人公紹介

チャーリー



スマイリー



ボーナスアイテム

その名の通り、ボーナス^{とくてん}得点が入るアイテムです。
100ptsから70000ptsまでさまざまなものがあります。

▶もたもたしていると
アイテムが^き消えてしま
いますよ!!



ほねつにく
骨付き肉
3500pts.



デコレーションケーキ
70000pts.



フルーツバスケット
5000pts.



コイン
100pts.



スロットマシン

ウィンドウのスロットを^{さどう}作動させるアイ
テムです。図柄が^{ずがら}そろると、さまざま
特典が^{とくてん}つきます。何が^{なに}おこるかな？



パワーアイテム

パワーアイテムは、取ったら自動的に使用するものと、Bボタンで使用するストックアイテムとに分かれます。(ストックアイテムは1つ取るごとに1回ずつ使用できます)



爆発すると画面全体に星が飛び散り、その星に触れた敵をやっつけます。囲まれたときなどに使うととても便利なアイテムです。

ボム



すべての床を突き抜けて最下段まで転がり落ちます。引き付けておいて一気に使うと、絶大な効果があります。

てつきゅう 鉄球





スピードアップ



パワーアップ



む てき
無 敵



1UP

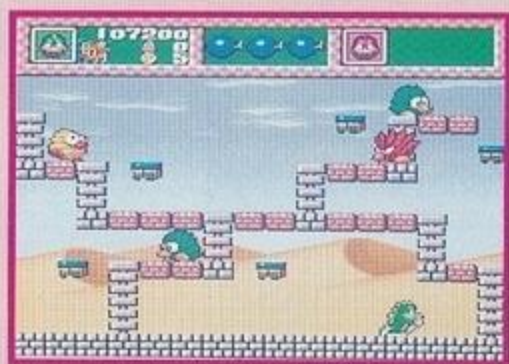


コンティニュー1UP



しょうかい
ワールド紹介

ワールド**1**ホームインの森^{もり}



ワールド**2**ヘルキャット砂漠^{さばく}

ワールド**3**レッドネック渓谷^{けいこく}



ワールド**4**ニクス海岸^{かいがん}

ワールド5 ひょうげんピンコックの氷原



ワールドは10ステージ構成 こうせい

ワニワニワールドの5つのワールドは、それぞれ10のステージで構成されています。各最終ステージにはスクロールステージがあり、その先にいる四天王を倒すことでワールドクリアとなるのです。



ボーナスステージ

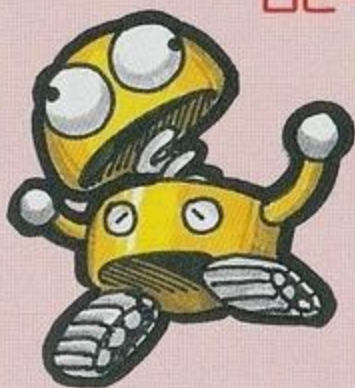
ボスを倒すと、自動的にボーナスステージに進むことができます。何が起るかはヒミツ♡





てきしょうかい
敵キャラ紹介

ロビー



ロビンソン



キャロル



ネルソン



ポアー



オクタス



ペニー



スタン



ウメルキヤット



フォルクス



ネット



アレキサンダー





してんのう 四天王

キャプテンピンコックの手下である四天王。どれも個性
 派ぞろいの強者ばかり。こいつらを倒すには、何度も何
 度も穴に落として弱らせないと勝つことができません!!



ハリソン



ニーディー

ピョンボ



ゴリアテ



そして、ラストに待つ大ボスが
 諸悪の根源
 キャプテンピンコックだ!!



しょうじょう ちゅうい 使用上の注意

カートリッジは精密機器ですので、とくに注意してください。

でんげん かくにん 電源OFFをまず確認!

カートリッジを抜き差しするときは、必ず、本体の電源スイッチをOFFにしておいてください。電源スイッチをONにしたまま無理にカートリッジを抜き差しすると、故障の原因になります。

カートリッジはデリケート

カートリッジに強いショックを与えないでください。ぶつけたり、踏んだりするのは厳禁です。また、分解は絶対にしないでください。

たんしぶ ふ 端子部には触れないで

カートリッジの端子部に触れたり、水で濡らしたりすると、故障の原因になりますので注意してください。

ほかんばしょ ちゅうい 保管場所に注意して

カートリッジを保管するときは、極端に暑いところや寒いところを避けてください。直射日光の当たるところやストーブの近く、湿気の多いところなども厳禁です。

やくひん つか ふ 薬品を使って拭かないで

カートリッジの汚れを拭くときに、シンナーやベンジンなどの薬品を使わないでください。

あそ ゲームで遊ぶときは

長い時間ゲームをしていると、目が疲れます。ゲームで遊ぶときは健康のため、1時間ごとに10～20分の休憩をとってください。また、テレビ画面からなるべく離れてゲームをしてください。

メガドライブをプロジェクションテレビ(スクリーン投影方式のテレビ)に接続すると、残像光量による画面焼けが生じる可能性があるため、接続しないでください。



KANEKO

〒117 東京都練馬区石神井台 8-23-21

TEL.03-3921-9661

ゲームに関するお問い合わせは、TEL.0424-24-7752

Patents: U.S. Nos. 4,442,486/4,454,594/4,462,076; Europe No. 80244; Canada No. 1,183,276;
Hong Kong No. 88-4302; Singapore No. 88-155; Japan No. 82-205605 (Pending)

この商品は株式会社セガ・エンタープライゼスがSEGA MEGA DRIVE
専用のソフトウェアとして、自社の登録商標 **SEGA** の使用を許諾した
ものです。

T-33023

© KANEKO 1992