

Virtua Fighter™

バーチャファイター™CGポートレートシリーズ Vol.1 サラ・ブライアント

CG Portrait Series

SEGA™



SARAH BRYANT

推奨年齢

全年齢

COMPACT
disc

取扱説明書

SEGA MURN™



注意

セガサターンCDしょうじょう使用上のご注意ちゅうい

健康上のご注意けんこうじょう

ごくまれに強い光の刺激つよ ひかり しげきや点滅てんめつ、テレビ画面がめんなどを見ていて、一時的に筋肉のけいれん・意識いしきの喪失等の症状しょうじょうを起こす人がいます。こうした経験のある方は、このソフトを使用する前に必ず医師と相談してください。また、使用中にこのような症状しょうじょうが起きたときは、すぐに使用をやめ、医師の診察しんさつを受けてください。

キズや汚れをつけないよご

ディスクの両面にはキズや汚れをつけないよう、扱いには注意してください。また、ディスクを曲げたりセンター孔を大きくしないでください。

文字を書いたりしないもじ

ディスクの両面には文字を書いたり、シールなどを貼らないでください。

保管場所に注意するほかんばしょ

使用後は元のケースに入れ、高温・高湿になる場所を避けて保管してください。

ソフトを使用するときはしょう

このソフトを使用するときは、部屋を明るくし、なるべくテレビ画面から離れてください。また、健康のため、1時間ごとに10～20分の休憩をとり、疲れているときや睡眠不足での使用は避けてください。

汚れを拭くときはよご

レンズクリーニングなどに使うやわらかい布で、中心部から外周部に向かって放射状に軽く拭き取ってください。なお、シンナーやベンジンなどは使わないでください。

セガサターンCDは、セガサターン専用ソフトです。普通のCDプレイヤーなどで使用すると、ヘッドホンやスピーカーなどを破損する恐れがありますので、絶対に使用しないでください。

セガサターンをプロジェクションテレビ(スクリーン投影方式のテレビ)に接続すると、残像光量による画面焼けが生じる可能性があるため、接続しないでください。

■このディスクを無断で複製することおよび賃貸業に使用することを禁じます。

■セガサターン本体の取扱説明書もあわせてご覧ください。

このたびはセガサターン専用ソフト『バーチャファイターCGポートレートシリーズ Vol.1
サラ・ブライアント』をお買い上げいただき、誠にありがとうございました。
このソフトを楽しむ前に、必ず取扱説明書をお読みください。

CONTENTS [もくじ]

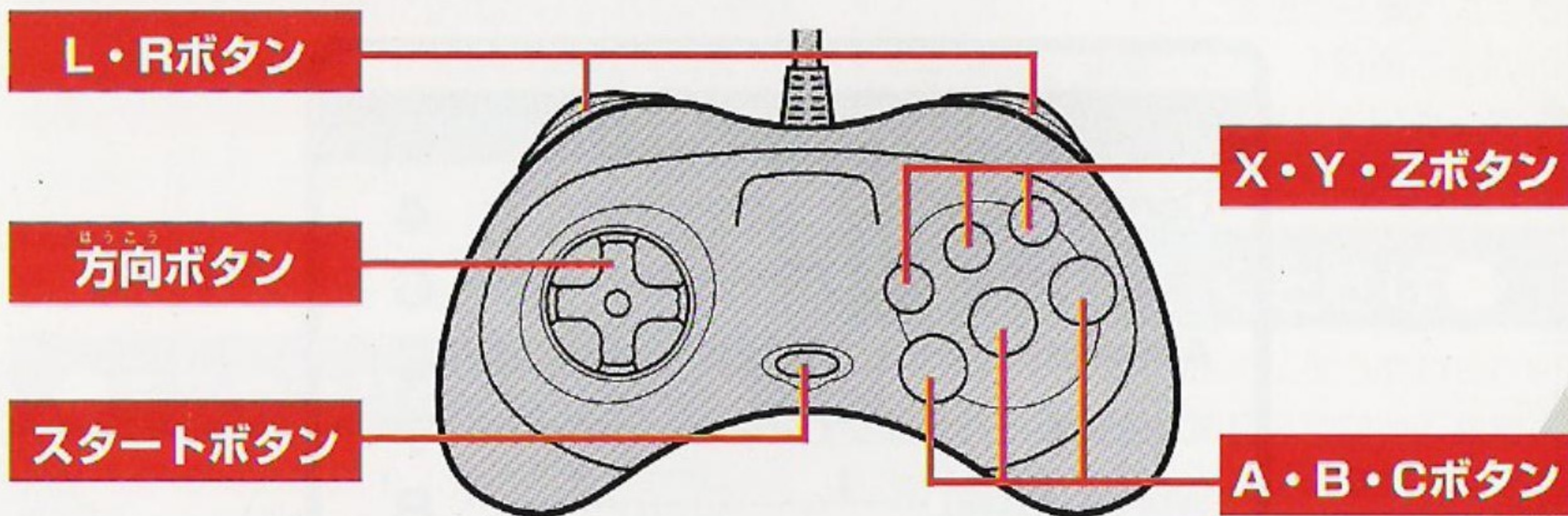
Control [操作方法].....	4
How to Play [始め方].....	5
AutoPlay [オートプレイ].....	6
Karaoke [カラオケ].....	7
Words [歌詞].....	8
Staff Index [スタッフ紹介].....	10

Virtua Fighter™

CG Portrait series

SARAH BRYANT

Control [操作方法]



スタートボタン	スタート／項目の決定
方向ボタン	メニュー (AutoPlay・Karaoke) の選択 AutoPlay時のSingle・Repeatの選択
Aボタン	項目の決定
Bボタン	メニュー・演奏のキャンセル／メインメニューに戻る
Cボタン	項目の決定
X・Y・Zボタン	使用しません
L・Rボタン	使用しません

How to Play はじめ かた [始め方]



セガサターン本体に『バーチャファイターCGポートレートシリーズ』をセットし起動させると、タイトルが表示されます。何かボタンを押すと、メインメニューにかわります（押さないでいてもメインメニューが表示されます。メインメニューで何も押さないでいると、デモにかわります。もう一度、何かボタンを押すとメインメニューにかわります）。

方向ボタン上下で選択し、AかCボタンで決定してください。

● AutoPlay [オートプレイ]

決められた順番に自動的にポートレートを表示するモードです。（→P.6）

● Karaoke [カラオケ]

カラオケの演奏に合わせて、歌詞とポートレートを表示するモードです。（→P.7）

AutoPlay [オートプレイ]



音楽に合わせ、連続で自動的にポートレートを表示するモードです。

上の画面時に方向ボタン上下で「Single」か「Repeat」を選び、AかCボタンで決定してください。セレクト画面で、Bボタンを押すと、メインメニューに戻ります。

●Single [シングル]

音楽を一度だけ演奏させます。

1回演奏し、終了したらメインメニューに戻ります。また、演奏途中でBボタンを押すとキャンセルされ、メインメニューに戻ります。

●Repeat [リピート]

Bボタンでキャンセルしない限り、音楽を演奏し続けます。

演奏途中でBボタンを押すとキャンセルされ、メインメニューに戻ります。

Karaoke [カラオケ]



このモードに入るとすぐに演奏が開始されます。
「AutoPlay」の時と同じ内容（カメラワークはありません）のポートレートが表示され、画面の下に歌詞が表示されます。

終了したらメインメニューに戻ります。また、演奏途中でBボタンでキャンセルするとメインメニューに戻ります。



Words [歌詞]

Dancing Shadow(4'05")

作詞：吉田武史 / 作曲：吉田武史

編曲：大堀薫 / 歌：高原由妃

哀しみに沈んだ 素顔を見せずに
かかとの折れた ヒールを脱ぎすて
ひとり ナイトに 踊れ 素足で
きっと ハートに リズム あざやかに

片割れハートに 刻んだ名前が、
まるでアクセサリー 想いはきえてく
ひとり クールに ブルー きどって
みても けだるい 視線 足元に

はじけるDancing Shadow
Drive me through the night,
With passion.
疲れる ジョークで
Singing through the night,
With passion.

ロフトの片隅に投げ捨てた memories.
孤独に賭けた今 You're a lonely
midnight angel.
髪を シュールに なびかせ はばたく
冷めた 瞳が ひみつ つつみこむ

©1995 SEGA MUSIC Inc./PAS MUSIC INC.

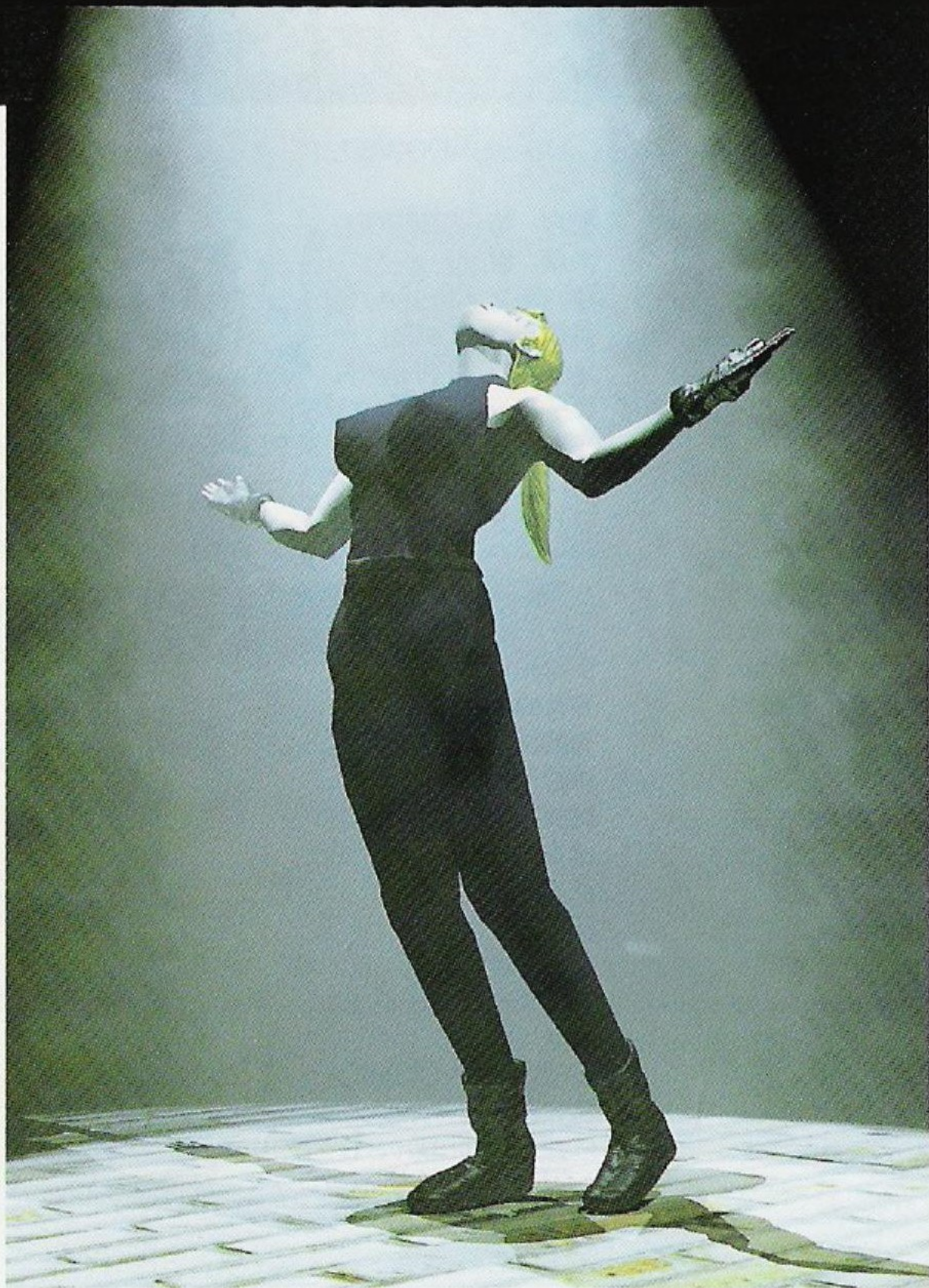
日本音楽著作権協会(出)許諾第9562074-501号

はじけるDancing Shadow
Crying me through the night,
With passion.
疲れる ジョークで
Singing through the night,
With passion.

ひとりクールに 時計はずした
午前0時のヒロイン あざやかに

はじけるDancing Shadow
Crying me through the night,
With passion.
疲れる ジョークで
Singing through the night,
With passion.

はじけるDancing Shadow
Crying me through the night,
With passion.
疲れる ジョークで
Singing through the night,
With passion.



Staff Index [スタッフ紹介]

MUSIC STAFF(from ALBUM "DANCING SHADOWS.")

Producer & Supervisor	鈴木 裕 (SEGA)
Recording Director	大堀 薫
Assistant Recording Director	中村隆之 (SEGA)
Recording Engineer	馬場和彦 (DAN)
Mastering Engineer	藤枝俊量 (TERRA)
Recording Studio	ユーメックス スタジオ チェリーアイランド スタジオ MIT スタジオ フリーダム スタジオ キューテック レコーディング スタジオ

CG PORTRAIT STAFF (SEGA)

Computer Graphic Designer
(from VF Designer TEAM)

伊崎和宏
有井伸孝
眞鍋林檎
中谷 学

CD Cover Designer
Sound Designer

眞鍋林檎
橋本明子
河内和彦

Program Designer
Director

田中秀樹
中村隆之

Publicity Manager
Producer

黒川文雄
鈴木 裕

SPECIAL THANKS

藤田純二 (YOUMEX)
株式会社ユーメックス
Digital Design STUDIO株式会社
セガ ポートレートシリーズ全関係者
片岡 新
杉木昌明

しんさく
新作ゲームソフトの案内や楽しい情報を、ジャンジャンお知らせします。

でんわ
電話で

セガ ジョイジョイテレフォン

札幌	011-842-8181
仙台	022-285-8181
東京	03-3743-8181
名古屋	052-704-8181
大阪	06-333-8181
広島	082-292-8181
福岡	092-521-8181



ファックス
FAXで

セガ ファックスクラブ

東京	03-5950-7790
大阪	06-948-0606

- 1 ファックスの受話器を使ってコール。
- 2 音声ガイダンスにしたがってボタンを押せば、ほしい情報がファックスで送信されます。

*プッシュ回線またはトーン切り替えのあるダイヤル回線をお使いください。

ばんごう
番号をよく確かめて、正しくかけてください。

株式
会社

セガ・エンタープライゼス

本社 〒144 東京都大田区羽田1-2-12

禁無断転載

お問い合わせ先

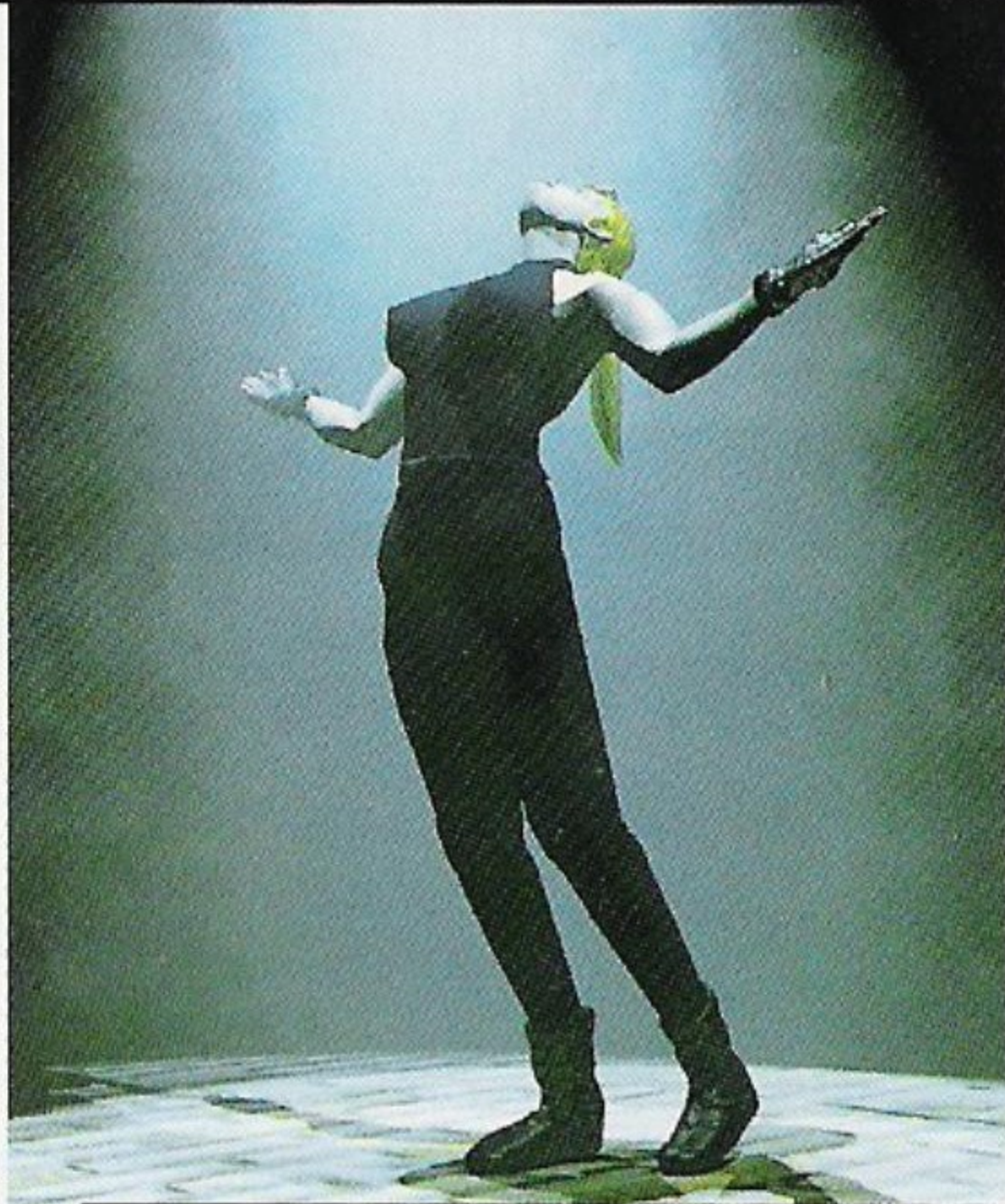
お客様相談センター フリーダイヤル ☎ 0120-012235
受付時間 月～金 10:00～17:00 (除く祝日)

★セガサターンCD は修理できません。何か支障がございましたら、お客様相談センターまでお問い合わせください。

Patents: U.S. Nos. 4,442,486/4,454,594/4,462,076; Europe No. 80244; Canada Nos. 1,183,276/1,082,351;
Hong Kong No. 88-4302; Germany No. 2,609,826; Singapore No. 88-155; U.K. No. 1,535,999;
France No. 1,607,029; Japan No. 1,632,396

Virtua Fighter™

CG Portrait series



SARAH BRYAN

ASAPAC R-590008

©SEGA ENTERPRISES, LTD. 1995

GS-9062 672-2743

株式
会社

セガ・エンタープライゼス