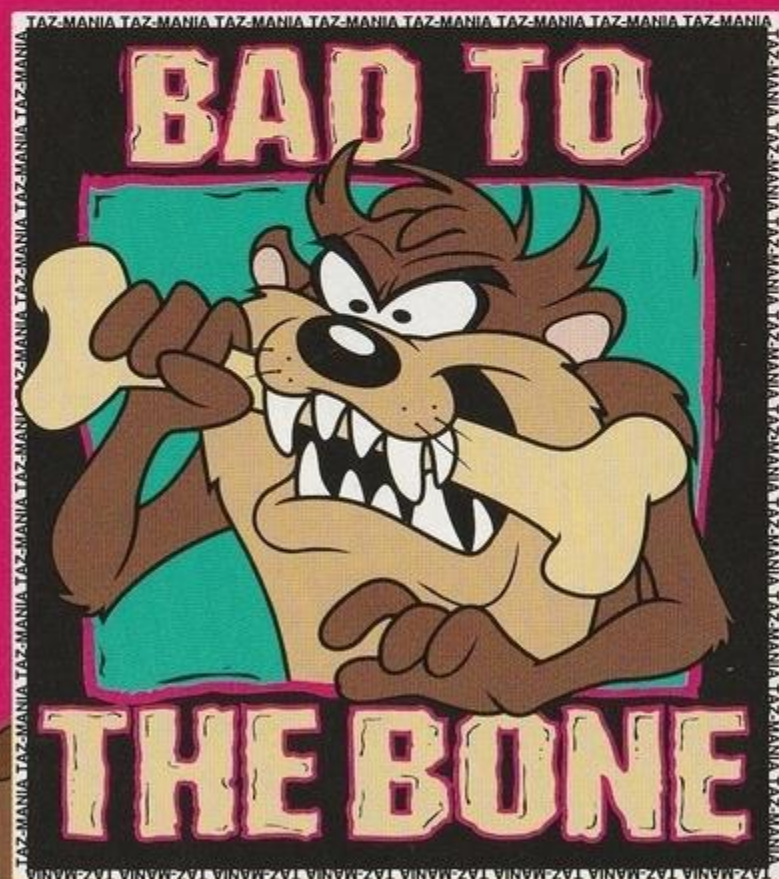


取扱説明書



タズマニア



SEGA

このたびはメガドライブカートリッジ「タズ マニア」を
お買い上げいただき、誠にありがとうございました。ゲ
ームを始める前にこの取扱説明書をお読みいただきま
すと、より楽しく遊ぶことができます。

C ONTENTS

STORY	4	ストーリー
TAZ'S FAMILY	6	登場人物 とうじょうじんぶつ
TAZ'S ACTION	8	操作方法 そう さ ほうほう
MAKE WAY FOR TAZ	13	進め方 すす かた
TAZ'S SNACKS	16	アイテム
	18	使用上のご注意 し ようじょう ちゆうい

タズは、^{むるい}無類^くの食^{ぼう}いしん坊。

なに^な何よりも食^たべることだけ考^{かんが}えていて、いつもお腹^{なか}をすか
しています。

そんなタズが冒^{ぼう}険^{けん}をすることになったのは……





ことの起^おこりは、お父^{とう}さんのお話^{はなし}から始^{はじ}まります。

「昔^{むかしむかし}々その昔^{むかし}、ここタスマニアは巨大^{きよだい}な海鳥^{うみどり}によつて支配^{しはい}されていた。その鳥^{とり}の卵^{たまご}は、私^{わたし}たちぐらいの大き^{おお}さだったと言^いわれているんだ。」

(え、オレ^{おな}と同じ^{おお}大き^{おお}さ？そいつはすごいぞ！)

タズは、卵^{たまご}のことで頭^{あたま}いっぱいになってしまいました。

さらに、お父^{とう}さんはとても驚^{おどろ}くようなこと^いを言^いいました。

「ところ^{いま}で今^{いま}でもその海鳥^{うみどり}が住^すむ谷^{たに}があるらしいんだよ。

そこには、もしかして卵^{たまご}もあるかもしれない…。しかしな…」



それを聞いたタズは、そのあとのことばを聞かずに、
家を飛び出しました。

「...でも、それはただの
言い伝えだけど…ね。」



T

TAZ'S FAMILY

とうじょう じん ぶつ
登場人物



TAZ タズ

このゲームの主人公。食べ
ることをいつも第一に考え
ています。

「卵は、やっぱりオムレツに限るぜ!」

HUGH ヒュー

理解があって優しい、タズの
お父さんです。海鳥の話を見
んなに聞かせると…。



たの かぞく
タズと楽しい家族を
紹介しましょう。



MOLLY モリー

やさしくて、ちょっとおてんばなタズの妹です。典型的な普通の女の子です。



JAKE ジェイク

タズの弟。いたずらと空想することが大好きです。タズには、少々手に負えないところがあります。

DOG-THE TURTLE

ドッグ・ザ・タートル

タズの小さなペットです。幼いころ犬に育てられたために、自分を亀だと思っ
ていません。



このゲームは1人用です。本体のコントロール端子1に
コントロールパッドを接続してください。

方向ボタン

タズの移動/選択

ゲームスタート
ポーズ

スタートボタン



Cボタン

ジャンプ

Bボタン

竜巻
アイテムを投げる

Aボタン

トウガラシで攻撃
アイテムを置く



★A~Cボタンの操作はオプション画面
(13ページ) で変更できます。

移動



陸に上がる



方向ボタンの上を押しながらCボタンを押すと、水面から陸に上がることができます。

下におりる



方向ボタンの下を押しながらCボタンを押すと、下におります。



タズをほったらかしにすると…
気が短いのですぐに怒ってしまうぞ。

たつ まき
竜巻

Bボタンを押すと回転して竜巻状になります。竜巻になっているときに敵にぶつくと、倒せます。

と うつ
★ 飛び移る!

丸太は乗ると沈んでしまうので、沈む前に別の丸太に飛び移りましょう。Cボタンを押しながら丸太の方向へ、方向ボタンを押してください。



ジャンプ

Cボタンを押すと真上にジャンプできます。押し続けると高くジャンプします。着地のときに下に敵がいると、その敵を倒せます。



たつ まき 竜巻ジャンプ



CボタンでジャンプをしているときにBボタンを押すと、竜巻になってジャンプします。遠くに進むときに使うと便利です。

こう げき 攻撃

ひ ふ 火を吹く



トウガラシを食べたあと、Aボタンを押すと攻撃します。

ジャンプアタック



ほうこう 方向ボタンの左または右を押しながら、Cボタンを押すと敵を倒せます。

食べる

タズはアイテムや敵の^{てき まえ}前に立つと、すぐに^た食べてしまいます。



■持ち上げる

アイテムや敵から少し離れた^{てき すこ はな}ところでAボタンを^お押しすると、持ち^も上^あげることができます。



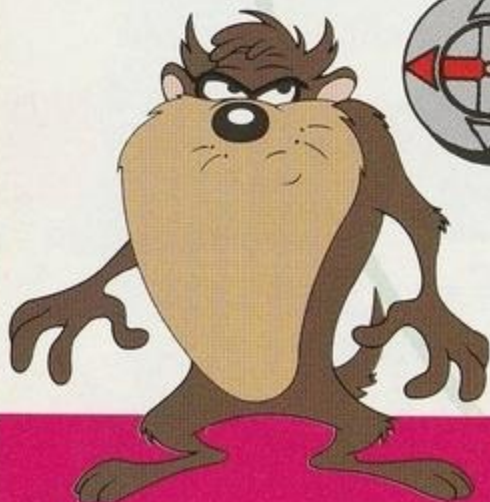
■足元に置く

Aボタンを^お押しすると、持^もっているものを^{あしもと お}足元に置くことができます。



■投げる

方向^{ほうこう}ボタンの^{ひだり}左または^{みぎ}右を^お押ししながら、Bボタンを^お押しすると、持^もっているものを^な投^なげることができます。



☆この^{ほか}他にもタズはさまざまなアクションができるようです。遊^{あそ}びながら探^{さが}してみましよう。



MAKE WAY FOR TAZ

ゲームスタート

タイトル画面のときにスタートボタンを押すとセレクト画面になります。



セレクト画面

方向ボタンの左右で選択し、A、B、Cボタンのいずれかを押ししてください。

**START GAME**

タズの冒険が始まります。

OPTIONS

設定を変更することができます。

OPTIONS

難易度などの設定を変更できます。方向ボタンの左右で項目を選び、A、B、Cボタンのいずれかで変更してください。セレクト画面に戻る時はスタートボタンを押してください。

難易度

ゲームの難易度を変更できます。



ボタン操作

ボタン操作を6通りから変更できます。

**PRACTICE**れんしゅう
練習**EASY**

やさしい

HARDむずか
難しい

が めん み かた
画面の見方



①

- ② **①チャレンジ回数：** かいすう 回数が1のときに倒れ たお ると、ゲームオーバーになります。
- ② **ライフ：** てき ふ た 敵に触れたり食べたりすると、ライフが減ります。0になると、タズは倒れます。
- ③ **スコア：** てき たお 敵を倒したりアイテムを食べると、スコアが加算 かさん されます。

や じるし
矢印



◀ ステージで い 行くべき道 みち を指しています。



▲ ステージの おわ 終りを示 しめ します。



さい 再スタート

タズが道標みちしるべに触れると、その場所にタズの像ぶがたちます。そのあとでタズが倒れると、像の地点ちてんから再スタートさいになります。



コンティニュー

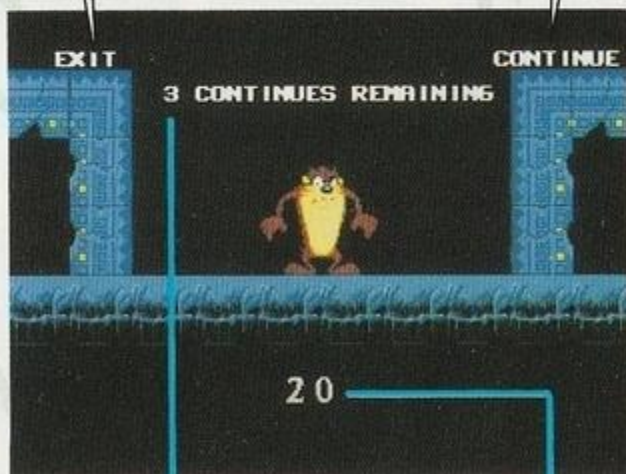
ゲームオーバーになると、次つぎのような画面がめんになります。カウントが0になる前まえに方向ボタンの左右さゆうでタズを動かしてください。

EXIT

タイトル画面がめんにもどります。

CONTINUE

ゲームオーバーになったステージの最初さいしよから、表示回数ひょうじかいすうだけコンティニュープレイができます。



コンティニューできる回数かいすう カウント

アイテムはゲーム画面のいたるところにあり、タズが食べると得することがあります。でも、中にはおなかをこわすものもあります。

攻撃アイテム

■ トウガラシ

タズが興奮して熱い火を吹きます。何回か火を吹くと、冷えて消えてしまいます。



回復アイテム



れいとうぎよ
冷凍魚



チキン

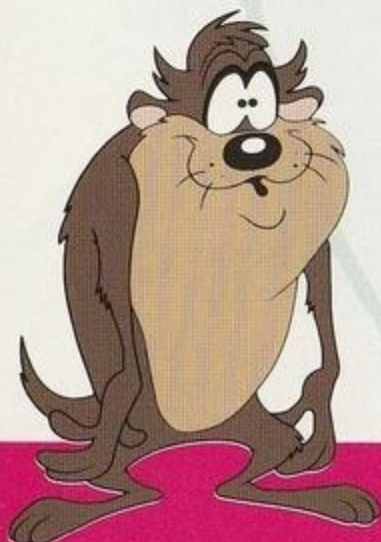
タズのライフが
回復します。



フルーツ



すいとう
水筒



その他のアイテム



NO DAMAGE

一定時間敵のダメージを
受けません。



1UP

タズのチャレンジ回数が1回増えます。



CONTINUE

コンティニューが1回増えます。

爆弾に触ると爆発します。
食べると、タズも一緒に被害を受けます。



毒草はタチの悪い腹痛
を起こします。しかし、
敵にぶつけてみると…。



使用上のご注意

カートリッジは精密機器ですので、とくに次のことに注意してください。



●電源OFFをまず確認！

カートリッジを抜き差しするときは必ず、本体の電源スイッチをOFFにしておいてください。電源スイッチをONにしたまま無理に、カートリッジを抜き差しすると、故障の原因になります。



●端子部には触れないで

カートリッジの端子部に触れたり、水で濡らしたりすると、故障の原因になりますので注意してください。



●薬品を使って拭かないで

カートリッジの汚れを拭くときに、シンナーやベンジンなどの薬品を使わないでください。



●カートリッジはデリケート

カートリッジに強いショックを与えないでください。ぶつけたり踏んだりするのは禁物です。また、分解は絶対にしないでください。



●保管場所に注意して

カートリッジを保管するときは、極端に暑いところや寒いところを避けてください。直射日光の当たるところやストーブの近く、湿気の多いところなども禁物です。



●ゲームで遊ぶときは

長い時間ゲームをしていると目が疲れます。ゲームで遊ぶときは健康のため、1時間ごとに10～20分の休憩をとってください。また、テレビ画面からなるべく離れてゲームをしてください。



メガドライブをプロジェクションテレビ（スクリーン投影方式のテレビ）に接続すると、残像光量による画面焼けが生じる可能性があるため、接続しないでください。

セガジョイジョイ テレフォン

セガからのホット
ライン。^{しんさく}新作ゲームソフト
や^{たの}楽しい^{じょうほう}情報を、^しどんどん
お知らせしています。



^{さっぽろ} 札幌	011-832-2733
^{とうきょう} 東京	03-3236-2999
^{おおさか} 大阪	06-333-8181
^{ふくおか} 福岡	092-521-8181

^{でんわばんごう}☆電話番号をよく^{たし}確かめて、^{ただ}正しくかけてください。

- 株式会社 セガ・エンタープライゼス
本社 〒144 東京都大田区羽田1-2-12
お客様サービスセンター
☎03(3742)7068 (直通)
- 札幌支店 〒062 北海道札幌市豊平区豊平五条3-2-34
☎011(841)0248
- 関西支店 〒561 大阪府豊中市豊南町東2-5-3
☎06(334)5331
- 博多支店 〒810 福岡県福岡市中央区白金2-5-15
☎092(522)4715

修理について 修理を依頼されるときは、下記または札幌、関西、博多の各支店までお申しつけください。

株式会社セガ・エンタープライゼス
佐倉事業所 HE補修管理課
〒285 千葉県佐倉市大作1-3-4
☎043(498)2610 (直通)

禁無断転載

FOR SALE AND USE ONLY IN JAPAN

Patents: U.S. Nos. 4,442,486/4,454,594/4,462,076; Europe No. 80244;
Canada No. 1,183,276; Hong Kong No. 88-4302; Singapore
No. 88-155; Japan No. 82-205605 (Pending)



The TAZMANIA name, characters, character names and all related indicia are trademarks of Warner Bros. , A Time Warner Entertainment company ©1992

©1992 SEGA



この取扱説明書は
エコマーク認定の
再生紙を使用して
います。

G-4089
672-1076

株式
会社

セガ・エンタープライゼス