

# SEGA®

## ハッスルチューミー™

HUSTLE CHUMY™

## ゲームの遊び方

1人用

制限時間は90秒。とにかくチューミーに全部の食べ物をなるべく早く巣に持ってこさせること。見はりはずたねこタニーをはじめとするへんてこな生き物達。決め技のあき缶投げとタイミングのよいジャンプで、どうやってきりぬけるか、動きのおもしろさいっぱいのおハッピーゲームです。

## ☆ゲームをはじめる前に読んでおこう☆

1. このゲームカートリッジはSC-3000シリーズ又はSG-1000シリーズでご利用ください。
2. SC-3000シリーズ又はSG-1000シリーズのROMカートリッジ挿入孔にゲームカートリッジを差し込んだ後、電源を“ON”にしてください。電源を“ON”にしたままカートリッジを差し込むと、本体及びカートリッジの故障原因となりますのでご注意ください。
3. このゲームは、SG-1000シリーズではジョイスティックで、SC-3000シリーズではキーボード又はジョイスティック(別売)で操作できます。また、SG-1000シリーズに別売のセガ・キーボード(SK-1100)をつないで、SC-3000シリーズと同じようにキーボード操作ができます。
4. SC-3000シリーズやSG-1000IIでジョイスティックを使用してプレイする場合は、“JOY1”の端子へコネクタを差し込んでください。
5. キーボード(SC-3000シリーズ、SG-1000シリーズ+SK-1100)でプレイする場合は、図を参照してください。
6. カートリッジのご使用後は、本体の電源を“OFF”にし、カートリッジを抜きケースに入れて大切に保管してください。

☆ まずは、キャラクターからのごあいさつ ☆



チューミー

ぼくは、くいしん  
ぼうなねずみ。お  
いしい物のためな  
ら勇気百倍、ファ  
イト満々さ。



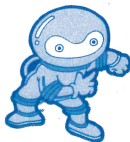
タニ

ジャンプ力なら、  
あたしにまかせて。  
この軽やかなリズム  
について来れる  
かしら、チューミ  
ーちゃん!!



オラオラ

俺はめちゃんこ、  
じょうぶな怪獣だ。  
あき缶なんてはね  
返す。でも、あん  
まり俺をおこらす  
なよ。



オニワマン

この意地きたない  
子ねずみめ。せつ  
しゃが成敗してく  
れる。いざ、かく  
ご!!



ズリズリ

おいらは、ねむい。  
フワァ〜、ねむい。  
最近、あのねずみ  
野郎、やたらうる  
さい。さっさとね  
ぐらに帰ってくれ。

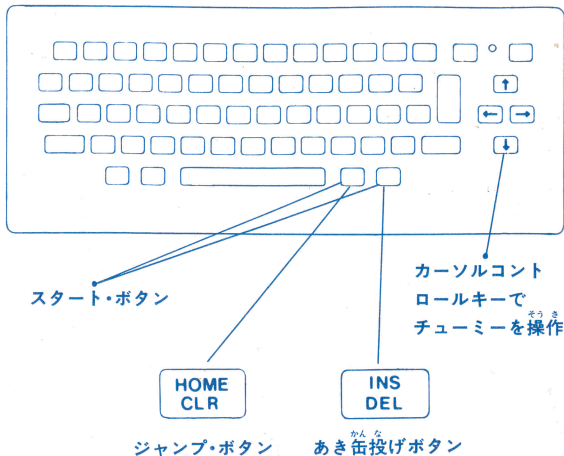


ホロホロ

あっしは、ただフ  
ワフワ飛んでいる  
だけ。でも、あっ  
しにさわったら、  
あんたはおしまい  
だよ。

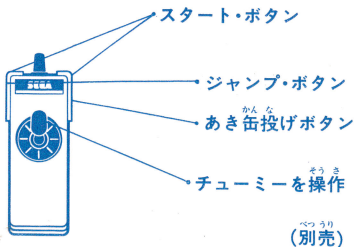
# 操作方法

キーボード (SC-3000シリーズ  
SG-1000シリーズ+SK-1100) あそ ば あい で遊ぶ場合

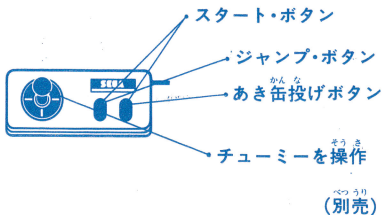


☆ジョイスティック(SJ-200、SJ-150、SJ-300)で遊ぶ場合☆

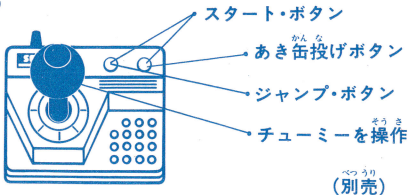
SJ-200



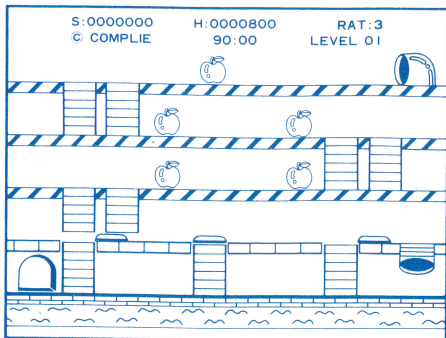
SJ-150



SJ-300



☆ あそ び 方 ☆  
 ☆ 遊 び 方 ☆

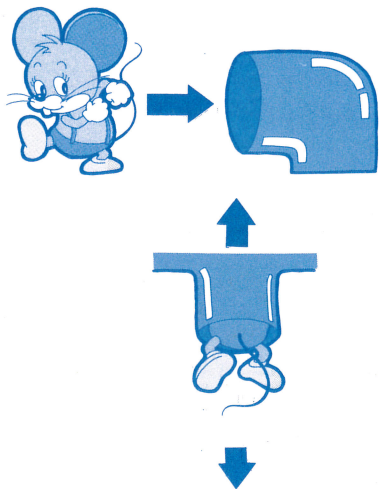


S (スコア) H (ハイスコア) RAT (ねずみの数)

- ◎スタート・ボタンを押すとゲームが始まります。
- ◎ジョイスティック、又はキーボードのカーソルコントロールキーでチューミーを操作してください。
- ◎チューミーが巣を出発して、フロアの上の食べ物（りんごやプリンなど）を全部とって、もとの巣に帰れば次のレベルへ進めます。チューミーが食べ物のところを通り過ぎれば、食べ物をとることができます。
- ◎食べ物をとっていくにつれて、チューミーの動きはおそくなりますが、ジャンプ力は変わりません。ジャンプ・ボタンでジャンプして速く進めば、時間を節約することができます。また、タニー、オラオラ、オニワマン、そしてズリズリを飛びこえていくこともできま

す。

- ◎あき缶<sup>かん</sup>投げボタンで、1発<sup>はつ</sup>あき缶<sup>かん</sup>をぶつけて、タニーやズリズリ、ホロホロをやっつけることができます。ただし、ホロホロは、食べ物<sup>たのもの</sup>を1つ以上<sup>いじょう</sup>とってあき缶<sup>かん</sup>投げの距離<sup>な きょり</sup>を少し<sup>すこ</sup>のばしてからでないと、やっつけることができません。
- ◎オニワマンには、3発<sup>はつ</sup>あき缶<sup>かん</sup>をぶつけないと、やっつけることができません。
- ◎オラオラはあき缶<sup>かん</sup>をはね返<sup>かえ</sup>しますから、やっつけることができません。ひたすら逃げ回<sup>にまわ</sup>るか、ジャンプ・ボタンで飛びこえてください。また、あき缶<sup>かん</sup>を当て続け<sup>あ つつ</sup>ると、オラオラの動き<sup>うご</sup>は、だんだんおそくなり逃げやす<sup>に</sup>くなります。しかし、あき缶<sup>かん</sup>を何十発<sup>なんじゅうはつ</sup>もオラオラに当て続け<sup>あ つつ</sup>ていると、オラオラは狂<sup>くる</sup>ったように走り出<sup>はし</sup>します。すばやく逃げ<sup>に</sup>るか、巣<sup>す</sup>に逃げこむ<sup>に</sup>かしてください。
- ◎マンホールのふたは自動<sup>じどう</sup>的に開<sup>ひら</sup>いたり閉<sup>と</sup>じたりします。あいている所<sup>ところ</sup>を見つ<sup>み</sup>けて、すばやく通<sup>とお</sup>ってください。チューミー<sup>かた</sup>の体<sup>からだ</sup>がマンホールのふたにはさまれてしまった場合<sup>ばあ</sup>でも、1回<sup>かい</sup>だけ上<sup>う</sup>か下<sup>した</sup>に逃げ<sup>に</sup>ることができません。
- ◎屋上<sup>おくじょう</sup>の排気口<sup>はいきこう</sup>から地下<sup>ちか</sup>の排気口<sup>はいきこう</sup>まで通<sup>とお</sup>り抜<sup>ぬ</sup>けることができます。とくに、地下<sup>ちか</sup>の排気口<sup>はいきこう</sup>は、チューミー<sup>かた</sup>の体<sup>からだ</sup>が排気口内<sup>はいきこうない</sup>にあるかぎり、1階<sup>かい</sup>に出<sup>で</sup>たり地下<sup>ちか</sup>に降<sup>お</sup>りたり、自由<sup>じゆう</sup>自在<sup>じざい</sup>です。



- ◎このゲームは、レベル1からレベル32まで、少しずつ難易度なんいどがちがうゲームが楽しめるたのめます。また、レベル33から後もプレイを続けていくことができます。
- ◎制限時間90秒を過ぎるとTIME OVER（タイムオーバー）になり、次のチューミーが出てきます。
- ◎チューミーは、1ゲーム3匹びきです。レベル7をクリアすると1匹増え、それ以上増えません。



## ☆スコア☆

オニワマン	50点
タニー	10点
ズリズリ	10点
ホロホロ	10点
食べ物を1つとると	50点

### ボーナス点

残り時間 (秒) × 100点

(このとき、残り時間の1/10秒や1/100秒は切り捨てになります。)

### タイムボーナス

個数に関係なく、食べ物を1回巢に持ち帰るたびに制限時間が10秒増えます。

# ☆ゲームズ博士からのアドバイス☆

- ジャンプするときは、ホロホロの動きに気をつけよう。
- オラオラにあき缶をじゃんじゃんぶつけて、のろま怪獣にしてしまおう。(20~30発は平気)
- 食べ物1個を10秒以内に巢に持って帰れば、タイムボーンがぐんとよくなるよ。



—メモ—

株式会社 **セガ**・エンタープライゼス

本 社 東京都大田区羽田1-2-12

〒144 電話 03(742)3171(大代表)

お問合せは本社パーソナルコンピュータ事業本部まで