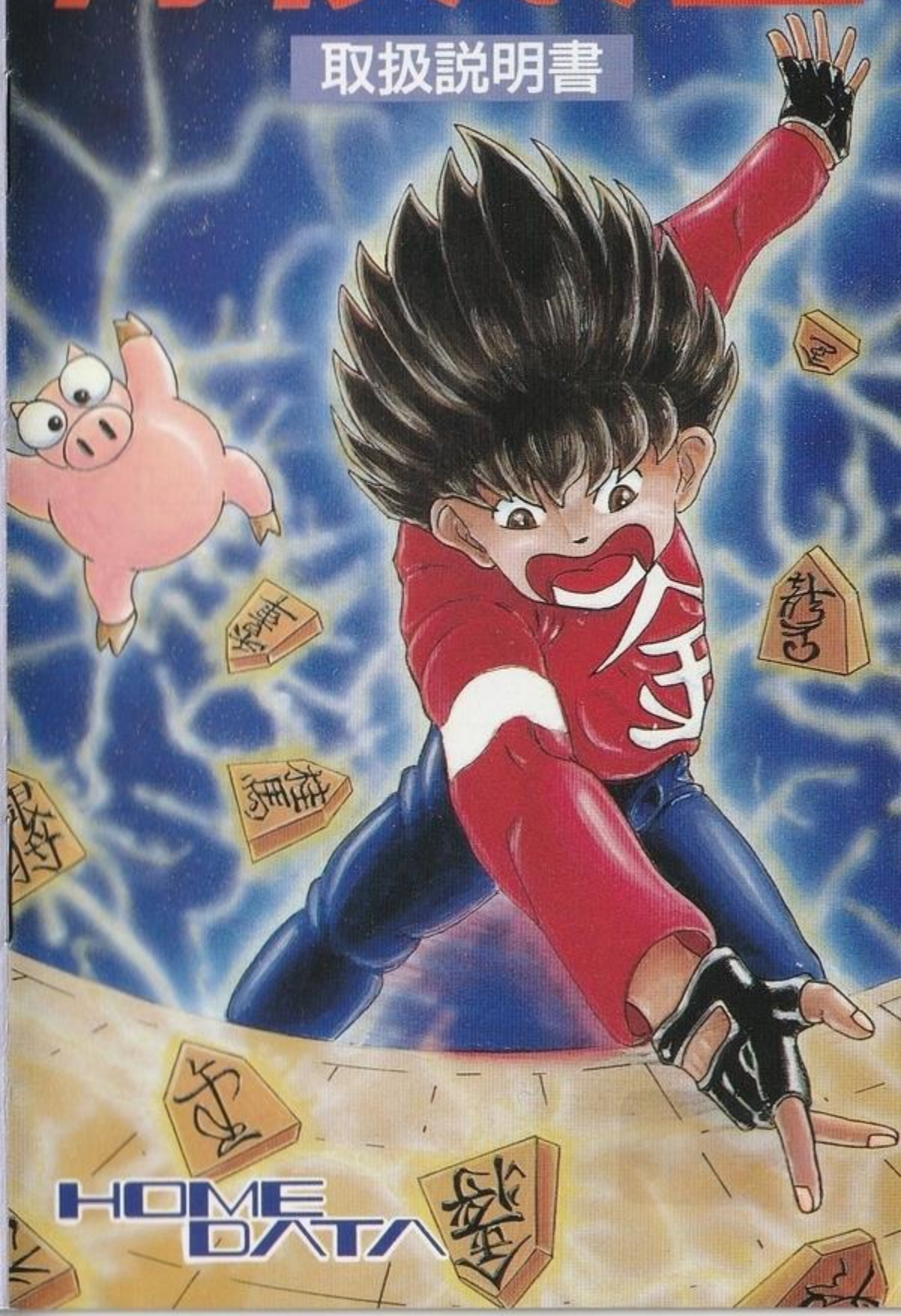


将棋の星

取扱説明書



HOME
DATA

このたびはホームデータのメガドライブカートリッジ
「将棋の星」をお買い上げいただき、
誠にありがとうございます。

ゲームを始める前にこの取扱説明書をよくお読み下さい。
なお、この取扱説明書は大切に保管して下さい。



使用上の注意

- カートリッジを抜き差しするときは必ず、本体の
パワースイッチをOFFにしておいて下さい。
ONにしたまま無理に抜き差しすると、故障の原因に
なります。
- カートリッジに強いショックを与えないで下さい。
また絶対にカートリッジは分解しないで下さい。
- カートリッジの端子部に触れたり、水で濡らしたりすると、
故障の原因になります。よく注意して下さい。
- カートリッジを保管するときは、極端に暑い所や寒い所・
湿気の多い所、またストーブの近くは避けて下さい。
- 長い時間ゲームをするときは、1時間ごとに10～20分の
休憩をとって下さい。
また、テレビ画面からなるべく離れてゲームをして下さい。
- メガドライブをプロジェクションテレビ(スクリーン投影
方式のテレビ)に接続すると残像光量による画面焼けが
生じる可能性があるため、接続しないで下さい。

将棋の星

2XXX年、地球はエイリアンにより……

あれ〜っ? もと!

19XX年、第3次世界大戦が……

あれ〜っ?

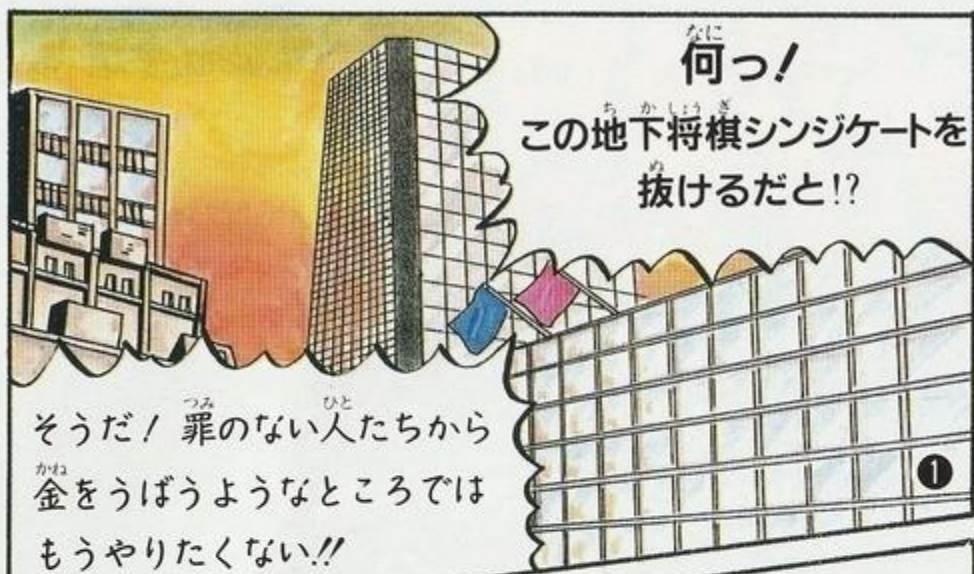
と、とにかく次のページへ続く。

「うわ〜っ!! 物を投げないで下さい!」

「ギャーッ!!」



ストーリー





そして10年後
とある山奥で...

ダーツ!



母上! 金太
いきま〜す!!



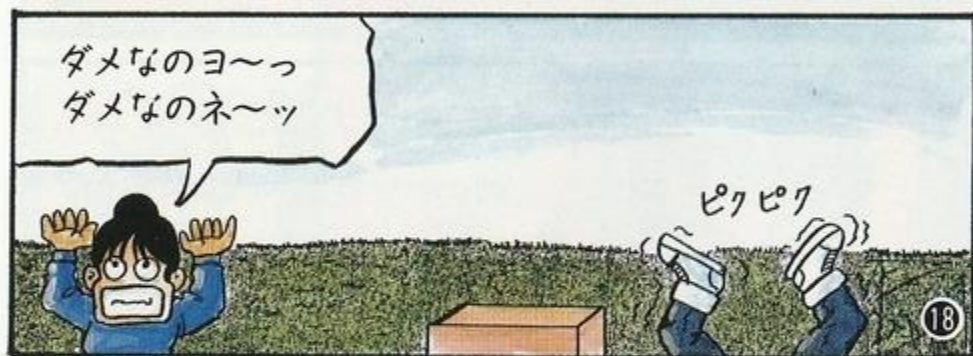
今こそ必殺技を!!



チョウ!

おっ!









何だかわけのわからないうちに以下本編へと突入!!

コントロールパッドの操作方法

ほうこう
方向ボタン

カーソル・駒の移動。

スタートボタン

ゲームをスタートさせる。
ウインドウの表示。



ビー
Bボタン

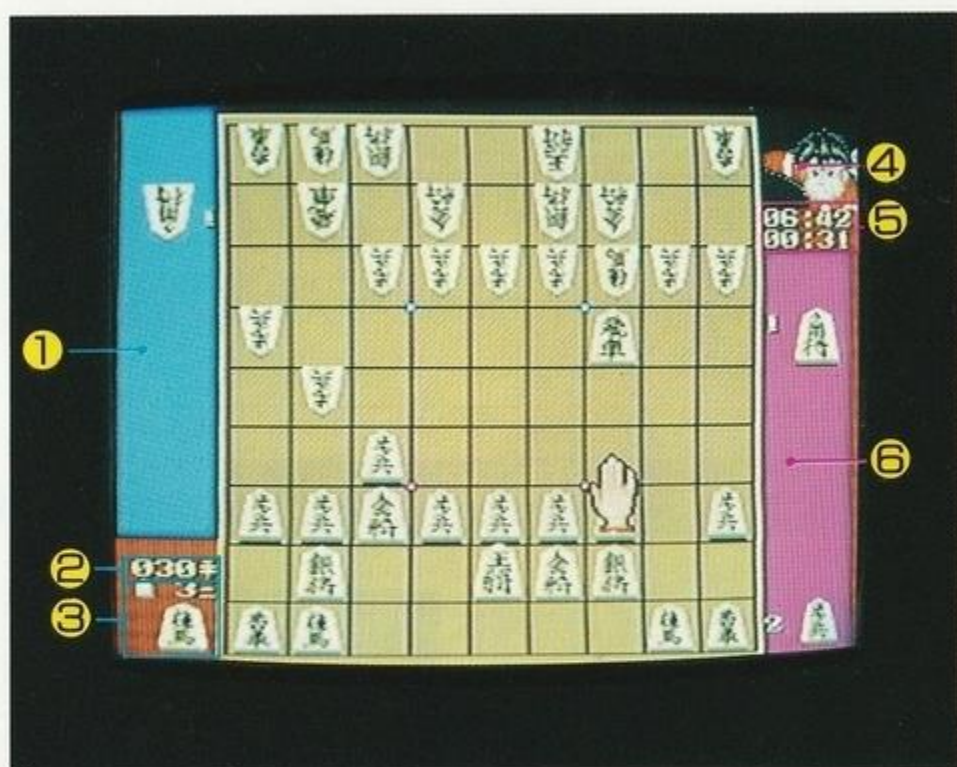
キャンセル用ボタン。
駒をはなす。

エー シー
AまたはCボタン

けつていよう
決定用ボタン。
駒をつかむ・置く。

このゲームは一人用です。本体のコントロール端子①に
コントロールパッドを接続して下さい。

しょうぎばん みかた
将棋盤の見方



① コンピューター用駒台 ようこまだい

② 手数表示 てすうひょうじ

③ 棋譜表示 きふひょうじ

④ アドベンチャーモード…金太または敵顔表示 きんた または てきかおひょうじ

本将棋モード…どちらの手番かを表示 ほんしょうぎ てばん ひょうじ

⑤ プレーヤーまたはコンピュータータイマー表示 ひょうじ

⑥ プレーヤー用駒台 ようこまだい

スタートボタンによるウィンドウ表示^{ひょうじ}

対局中^{たいきゅうちゅう}にスタートボタンを押すと画面中央にウインドウが出ます。
内容はモードにより異なります。

ウインドウ内の選択は、方向ボタンでカーソルを動かし、◎ボタンで選んで下さい。

アドベンチャーモードのとき

まいった を選ぶとその対局はプレイヤーの負けとなります。

アイテム **必殺技** は持っていると使うことができます。
(14ページを見て下さい。)



金が成ると成金ですネ!

金は成りません!



本将棋モードのとき

ピージーエム BGM 1・2・3

曲を変えることができます。
あなたのお好きな曲で楽しんで
下さい。

ピージーエム オフ BGM OFF

曲を止めることができます。

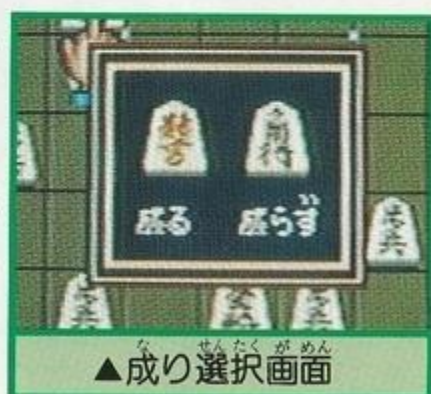


どうりょう 投了

アドベンチャーモードの「まいった」と同じでその対局は、
プレイヤーの負けとなります。

“成り”の選択について

「成る」、「成らず」の選択は成れる局面になると画面中央にウインドウが出て「成る」、「成らず」の表示が出ます。「成る」ときは左、「成らない」ときは右にカーソルをあわせて◎ボタンを押し
て下さい。



はじめかた ゲームの始め方

タイトル画面の時にスタート
ボタンを押すとモード選択
画面に変わります。

★ 将棋の星™

PUSH START BUTTON

HOME DATA
©1991 HOME DATA



▲タイトル画面

方向ボタンで、モードを選び、
スタートボタンを押すと
モードスタートとなります。

①アドベンチャーモード
本将棋モード

▲モード選択画面



アドベンチャーモード

笑いあり？涙あり？金太少年が父のかたきをとる物語。

はたしてどうなることやら…

それはプレーしてのお・た・の・し・み！

待つのです！まだ大事なことを聞いてないのです。説明してくらはい！



ムムツ、分かりました！

アドベンチャーモードではアイテムをどこかで手に入れ、対局中に使うことができます。

アイテムの使い方

対局面で、プレイヤーの番のときにスタートボタンを押すと、アイテムウィンドウが出ます。方向ボタンでカーソルを動かし、使いたいアイテムを選んで◎ボタンを押すとアイテムを使うことができます。



(注意)

も 持っていないアイテムは使うことができません。そこんとこ、ヨロシク！

アイテムはこれだ!



まったけセンス

センスほん1本につき1回「まったかい」ができます。
「ちょっとまったけ〜っ!」



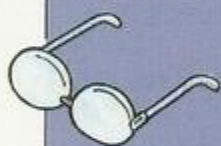
ババンバ バンバン

盤面ばんめんが相手あいてのものとそっくり
入れ換いわります。「あーそれぞれ」



こまれ/コマ台だい

相手あいてのコマ台だいと入れ換いえることが
できます。「こまったちゃんね〜っ」



お先さきまっくらメガネ

コンピューターが次つぎの一手いつてを教おしえて
くれます。「うそは教おしえませんか?」



ネ コ

対局たいきよくをだいなしにして、初はじめから
対局たいきよくのやりなおしをします。「ニヤッ!」



父ちちのかたみの指輪ゆびわ

使うことはできないのですが、これを
たよりに父ちちを殺ころした犯人はんじんを探さがします。

まだまだありますぞ!
必殺技ひつさつわざとは
何なんですか!?



必殺技とは？

必殺技とは、母から伝授されたもので「名人指し1号～4号」までがあります。しかし、この必殺技については、“なぜ？”なのです。

必殺技の使い方は、アイテムの使い方と同じです。必殺技は、1対局中に3回まで使うことができます。使う場所を見極めてアタック！！

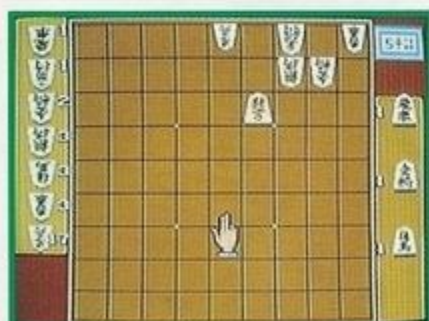


あと、詰め将棋
「なんかも
あるのです！



敵とのやりとりで、詰め将棋問題を
解かされることもあります。

詰め将棋問題は3・5・7 手詰
めの問題があり、内容によりど
の問題が出るかわかりません。
よく考えて指しましょう。



▲詰め将棋問題画面

本将棋モード

本将棋モードは、レベル別に対局できるモードです。

選択できるレベルは5級、4級、

3級、2級、1級、初段の6つ。

方向ボタンでレベルを選び、

◎ボタンを押すと対局画面になります。



さて、あなたの実力は!?



感想戦・指しつきについて

本将棋モードでは、対局が終了すると感想戦をすることができます。

「やる!」

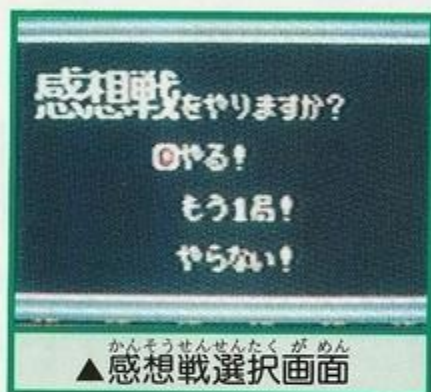
感想戦画面になります。

「もう一局!」

レベル選択画面にもどります。

「やらない!」

タイトル画面にもどります。



感想戦の操作について

◎ボタン(又は▲ボタン)

一手進みます。

◎ボタン

一手もどります。

スタートボタン

スタートボタンを押すと画面中央にウインドウが出ます。



さしつき でその局面から対局が始まります。

おわる でレベル選択画面にもどります。



登場人物だよ!



ほし きん た
星 金太

このゲームの主人公です。頭あたまが良く、スポーツ万能。将棋しょうぎの腕は、プロ顔負け! だったらいいなおもと思っている。

ひっさつわざ
必殺技

めいじん さ
名人指し1~4号ごう

ほし いってつ子
星 いてつ子

金太きん たの母。金太きん たを女手一つでおんなで ひと育ててきた。プロレス好きのしっかりしたやさしいお母さん? 好きな男性だんせいのタイプはアンドレとハンセン。えっ、そんなことどうでもいいって!?



だいおう
大王(ボス)

地下将棋ちかしやうぎシンジ・ケートのボス。とにかくなぞにつつまれた人ひと。気持悪くて誰も近ちかよらないということらしいが……。

ひっさつわざ
必殺技

???

さあ、かかってきなさい!



ひだ たかやま
飛田 高山

しょうぎ けいえい
将棋バーを経営している。
ハーフだと本人は言っているが、
ニューハーフのことらしい。

ひっさつわざ
必殺技

ペガサス指し

けい ま いつとう
桂馬 一刀

こまづく しよくにん
駒造りの職人である。最近クイズに
こっついて、今度クイズ番組に出る
らしい。

ひっさつわざ
必殺技

しよくにんげいさ
職人芸指し



きよう
シスター お香

ただいま ぼしゆうちゆう
只今、ボーイフレンド募集中だ
そうです。
あなたいかがでしょう。

ひっさつわざ
必殺技

お香フラッシュ

りゅうかく
竜角さん

しょうぎ けいえい
将棋ディスコを経営している。
うた おど しょうぎ さ
歌って踊れる将棋指しをめざして
いるそうなの?

ひっさつわざ
必殺技

キョンシーダンス指し



駒の動かし方について



歩兵(ふひょう)

前にひとつずつしか動けません。



香車(きょうしゃ)

前進だけならいくつでも動けます。



桂馬(けいま)

前方2マス・左右1マスのところへ途中コマがあっても動けます。



銀将(ぎんしょう)

前とナナメ前後にひとつずつ動けます。



金将(きんしょう)

前・後・左・右・両ナナメ前方にひとつずつ動けます。(金に成金はありません)



角行(かくぎょう)

ナナメ方向なら、どちらへでも好きなだけ動けます。



飛車(ひしゃ)

前後・左右の方向なら好きなだけ動くことができます。



王将・玉将(おうしょう・ぎょくしょう)

前後・左右・両ナナメとひとつずつどの方向へでも動けます。

コマが相手の陣地の3段内に入出入りすればコマを成ることができます。
移動方向に敵の駒があれば取ることができます。
移動方向に味方の駒があるときはそれ以上移動できません。

おぼ しっかり覚えよう!



と金(ときん)

歩兵が成ったもので金と同じ動きをします。



成香(なりきょう)

香車の成ったもので金と同じ動きをします。



成桂(なりけい)

桂馬の成ったもので金と同じ動きをします。



成銀(なりぎん)

銀の成ったもので金と同じ動きをします。



龍馬(りゅうま)

角行の成ったもので角行の動きに加えて、前後・左右に1ケずつ動けます。



龍王(りゅうおう)

飛車の成ったもので飛車の動きに加えて、両ナナメにひとつずつ動けます。

詰め将棋の規定

- 王手の連続で詰ますこと。○攻め方は最短手順で詰ますこと。
- 玉方は最長手順で逃げること。○無駄な含駒はしない。
- 攻め方は持ち駒を全て使いきること。
- 攻め方の持ち駒以外の駒は全て玉方が使ってかまいません。
- その他、差し将棋と同じ千日手は、攻め方の負けである。
打歩詰、二歩、行きの場のない駒は打てないなどを守って詰将棋をお楽しみ下さい。



株式会社ホームデータ

〒651 神戸市中央区葺合町馬止1-10 ホームデータビル
TEL 078(261)2790

この商品は株セガ・エンタープライゼスが
SEGA MEGA DRIVE専用のソフトウェアとして、
自社の登場商標 **SEGA** の使用を許諾したものです。

©1991 HOME DATA

Patents: U.S. Nos. 4,442,486/4,454,594/4,462,076; Europe No. 80244;
Canada No. 1,183,276; Hong Kong No. 88-4302; Singapore
No. 88-155; Japan No. 82-205605 (Pending)

