

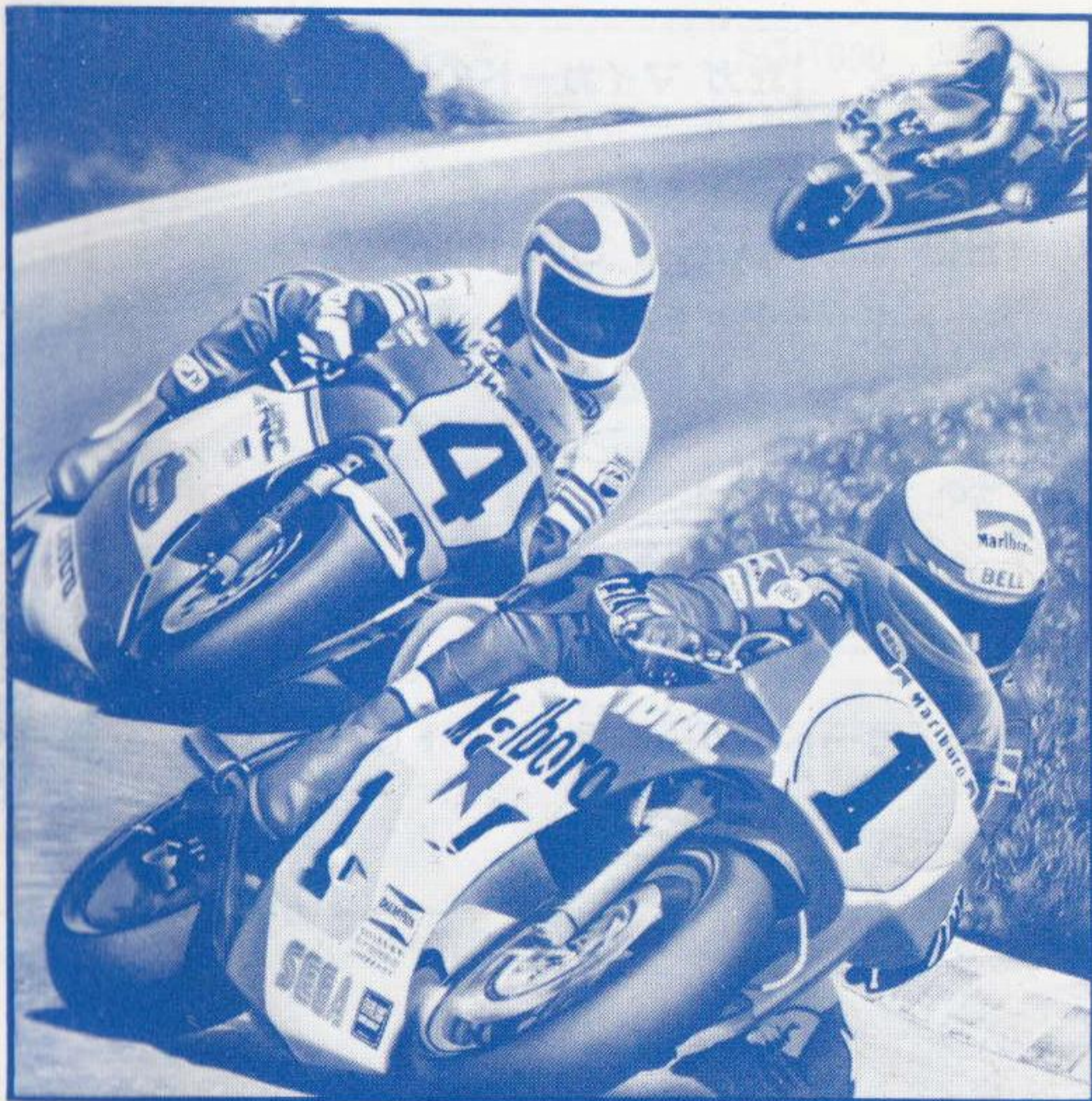
# SEGA®

## ハング オン Ⅱ™

HANG-ON Ⅱ™

## ゲームの遊び方

1人用



# ☆ゲームを始める前に読んでおこう☆

SC-3000シリーズ } をお持ちのキミは、  
SG-1000シリーズ }

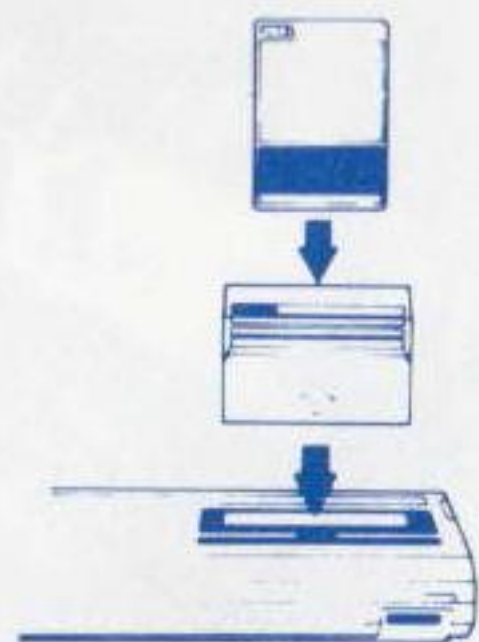
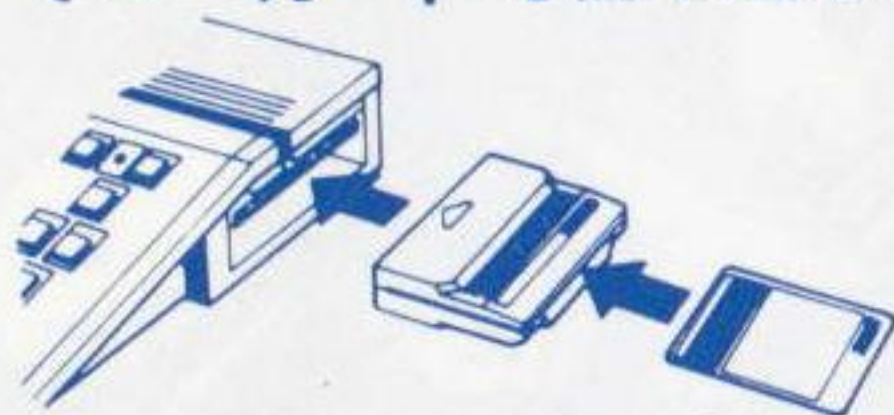
カードキャッチャ (別売) が必要です。

SEGA MARK III では、カードキャッチャは必要ありません。

## セガ マイカードの使い方

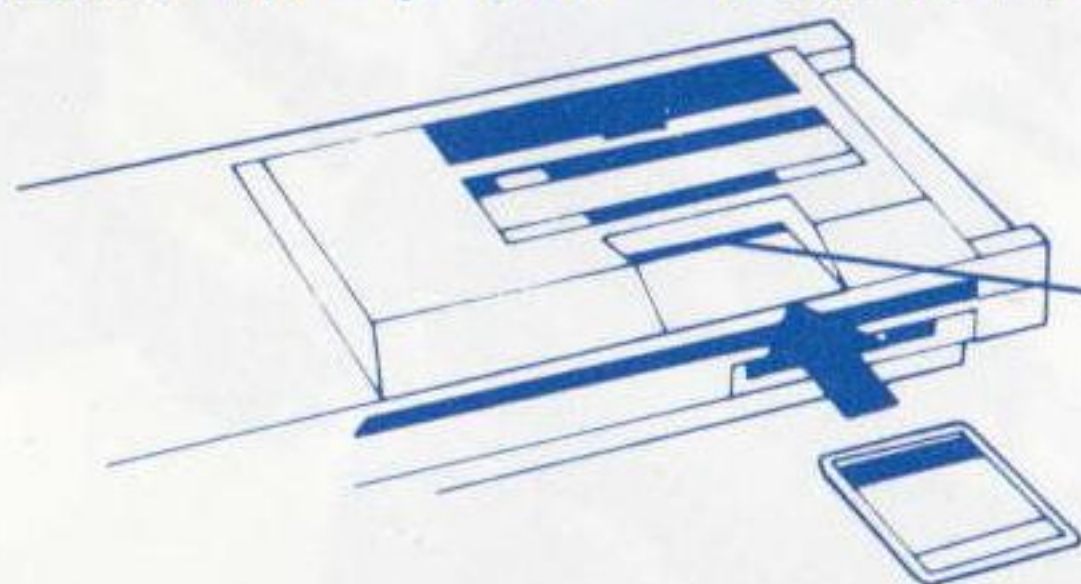
- ① 電源スイッチをOFFにしておく。
- ② <SC-3000シリーズ、SG-1000シリーズ>

カードキャッチャを差し込み、  
そこへカードを差し込む。



## <SEGA MARK III>

直接、カードをカード用スロットに差し込む。



● カード用スロット

- ③ 電源スイッチをON。テレビ画面に何も映らないときは、  
 ②の接続を確認しよう。  
 ④ プレイ後は、必ず電源スイッチをOFFにしてから、  
 カードを抜き、ケースに入れて大切に保管しよう。

ジョイスティックの取り付け位置

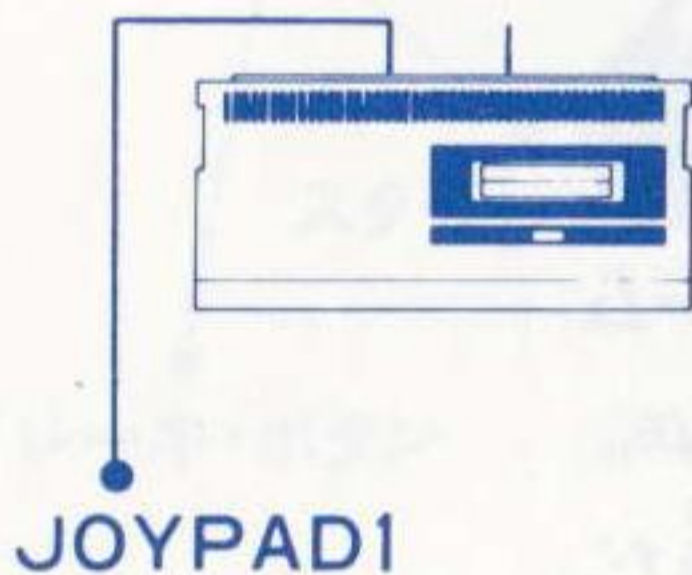
SC-3000 シリーズ



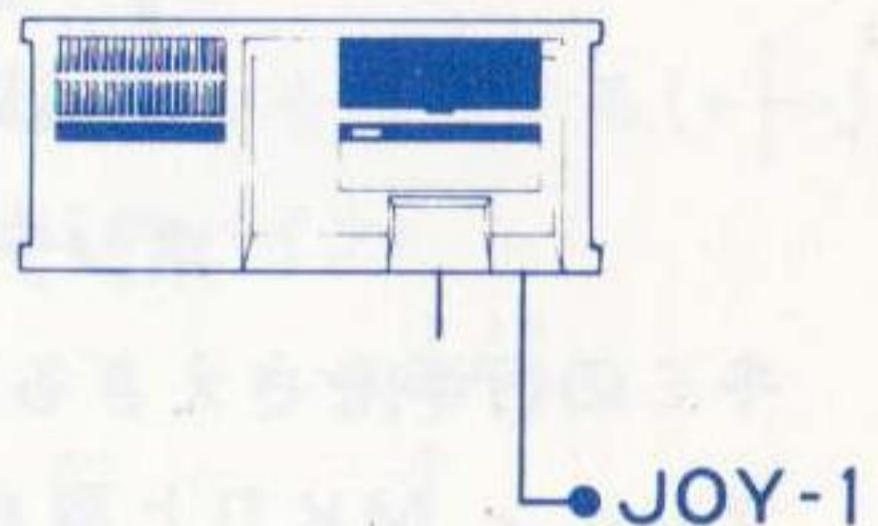
SG-1000



SG-1000 II



セガ マーク SEGA MARK III



上のJOY-1、JOYPAD1にジョイスティックを差し込もう。

# ☆ エントリーバイク紹介 ☆<sup>しょうかい</sup>



## ブレイン MK II

とくしゅ<sup>とくしゅ</sup>かい<sup>かい</sup>はつ<sup>はつ</sup> 特殊開発されたキミのバイク。操作性<sup>そうさせい</sup>はバツグン。キミも、プロの走行<sup>そうこう</sup>テクニック、ハングオン<sup>たいかん</sup>を体感しよう。



## ボンディ FCI チーム

キミの行手<sup>ゆくて</sup>をさえぎるライバルチーム。ブレイン MK II と肩<sup>かた</sup>を並<sup>なら</sup>べる高性能<sup>こうせいのう</sup>だ。

ハングオン……スピードを落とさずにカーブを曲<sup>ま</sup>がる走行<sup>そうこう</sup>テクニックの1つ。

# そう さ ほう ほう 操作 方 法

☆ キーボード ( SC-3000 シリーズ  
SG-1000 シリーズ  
セガ マーク  
SEGA MARK III + SK-1100 ) で遊ぶ場合 ☆



HOME  
CLR

INS  
DEL

レベルの<sup>せんたく</sup>選択(↑↓)

スタート・ボタン

ブレインを<sup>そうさ</sup>操作する(↔↕)  
(キミのバイク)

ブレーキ・ボタン

アクセル・ボタン

シフトダウン

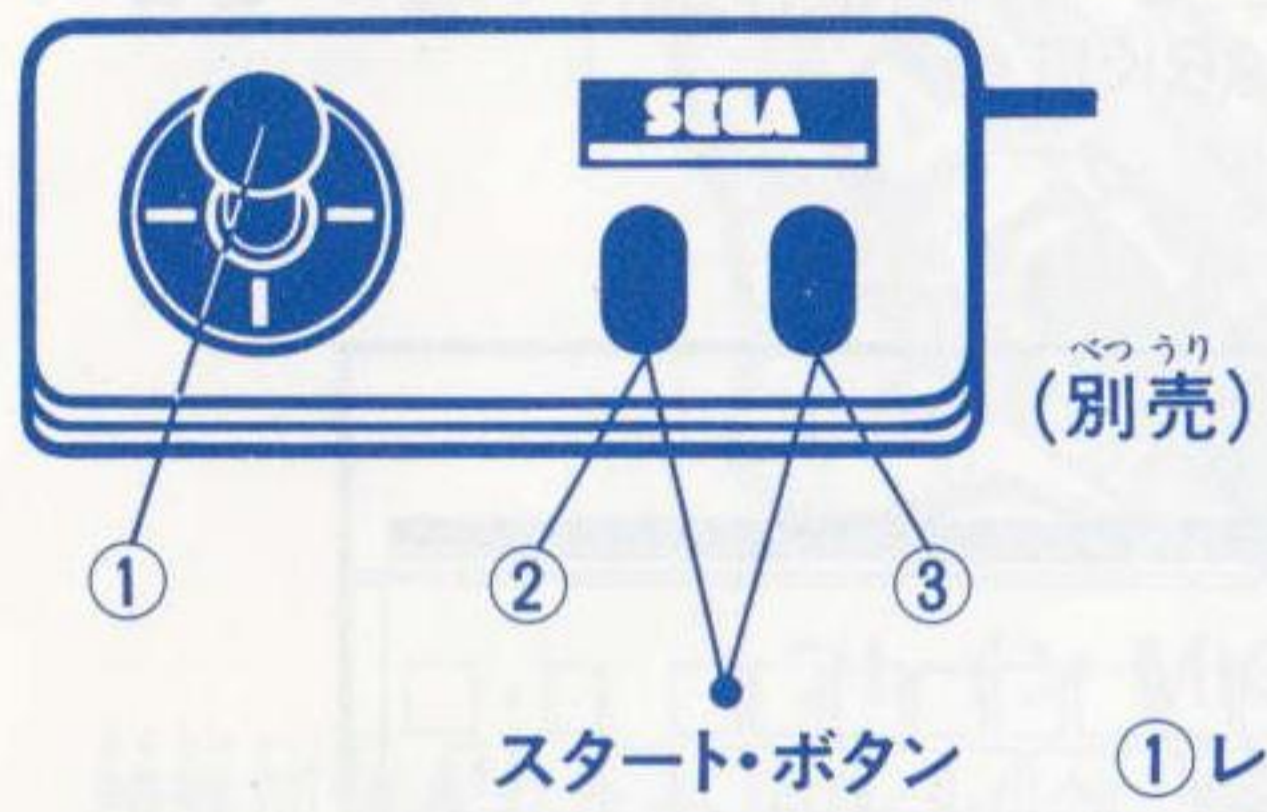
ひだり ← 右 → みぎ

シフトアップ

(SJ-  
SJ-  
SJ-

☆ ジョイスティック  
バイクハンドル

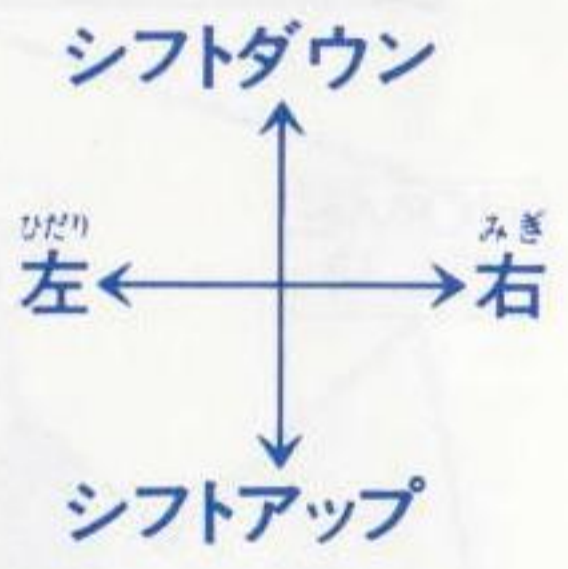
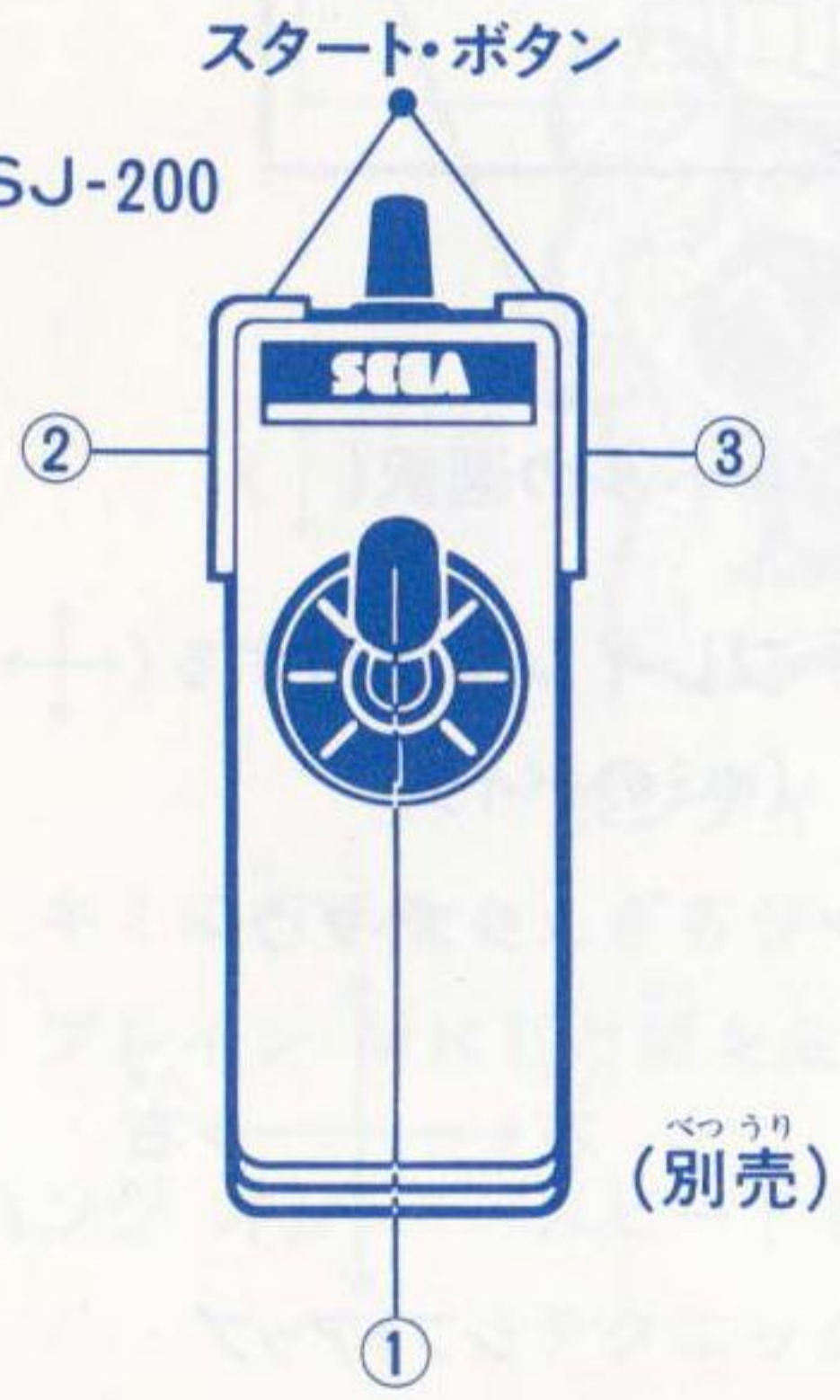
SJ-150シリーズ



① レベルの選択 (↑↓) <sup>せんたく</sup>

ブレインを操作する (←→) <sup>そうさ</sup>  
(キミのバイク)

SJ-200

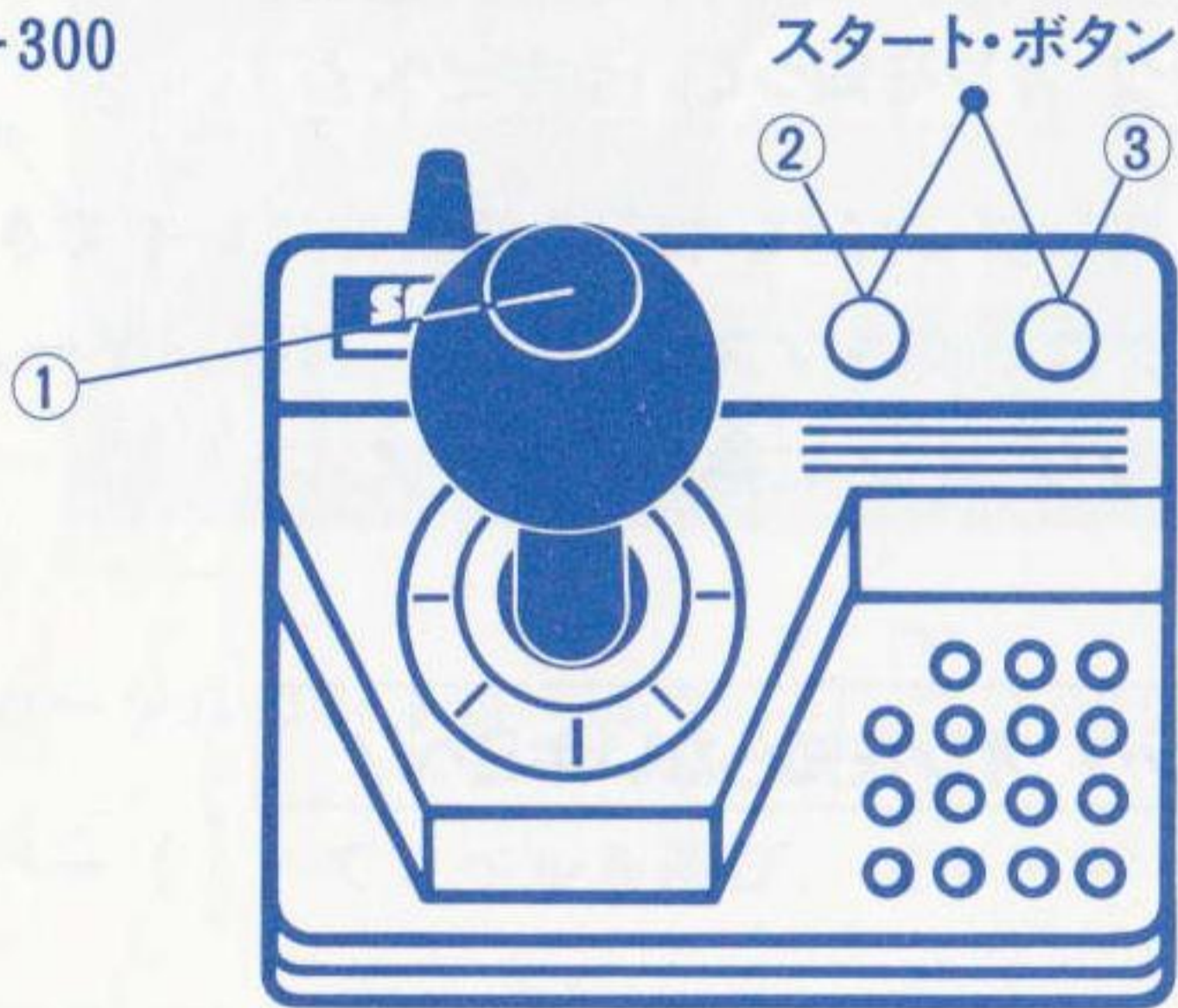


② ブレーキ・ボタン  
③ アクセル・ボタン

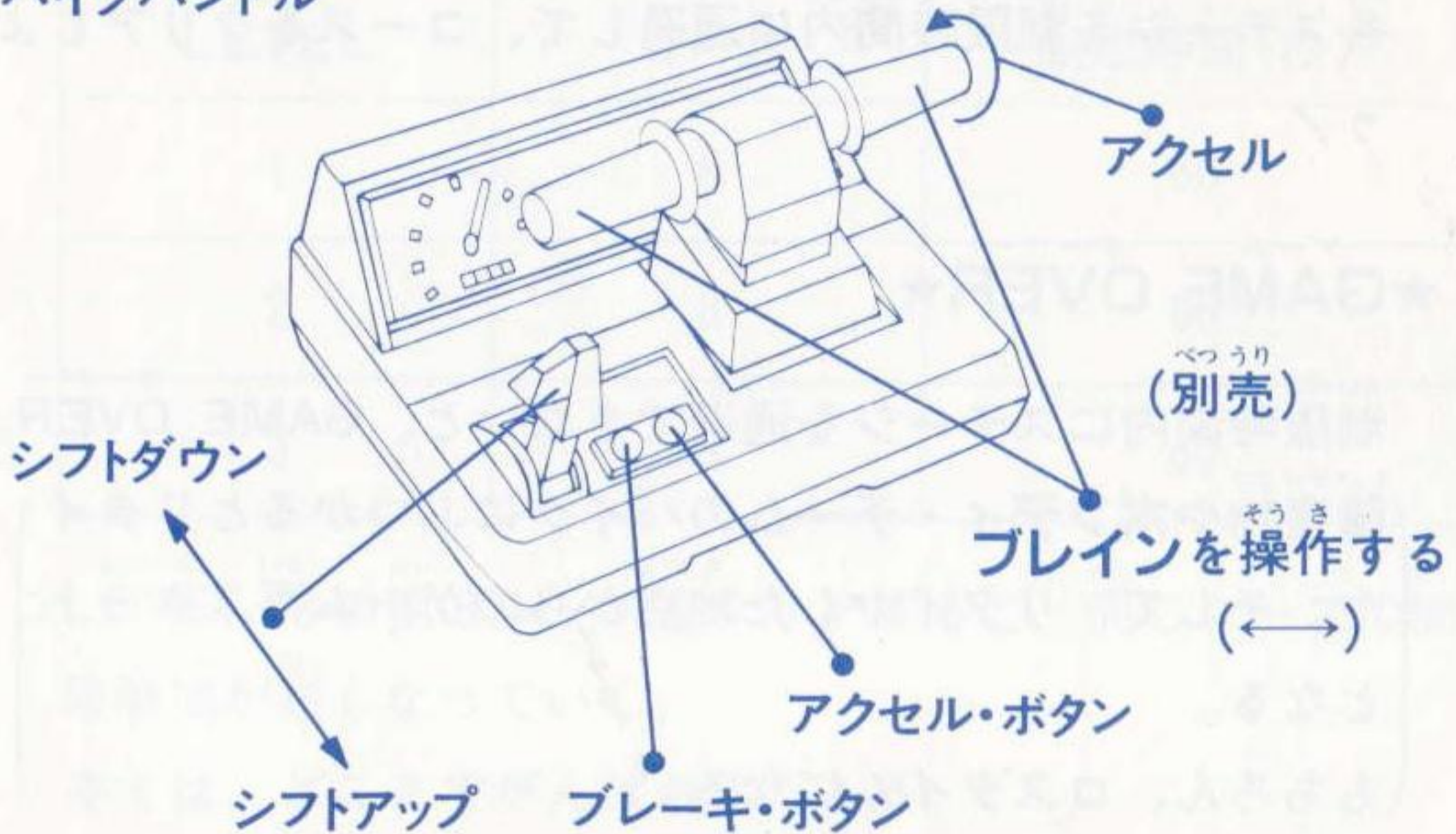
150シリーズ)  
200  
300

あそ ぼ あい  
で遊ぶ場合☆

SJ-300



バイクハンドル



# ☆<sup>あそ</sup>遊<sup>び</sup>方<sup>かた</sup>☆

ハング オン<sup>し</sup>を知っているキミへ!

キミは、<sup>いま</sup>今からハング オンをキミの<sup>へや</sup>部屋でプレイできる。  
このゲームでテクニックをマスターして、<sup>さいど</sup>再度、ゲームセ  
ンターの<sup>がんそ</sup>元祖ハング オンに<sup>ちょうせん</sup>挑戦しよう!

ハング オン<sup>し</sup>を知らないキミへ!

## ★ゲームの<sup>もくてき</sup>目的★

1つのコースは、<sup>かく</sup>各4 kmの5つのステージからできている。  
<sup>かく</sup>各ステージを<sup>せいげん じ かん ない</sup>制限時間内に<sup>つうか</sup>通過して、コースをクリアしよ  
う!

## ★<sup>ゲーム</sup>GAME OVER<sup>オーバー</sup>★

<sup>せいげん じ かん ない</sup>制限時間内に<sup>つうか</sup>ステージを通過できないと、<sup>ゲーム</sup>GAME OVER<sup>オーバー</sup>。

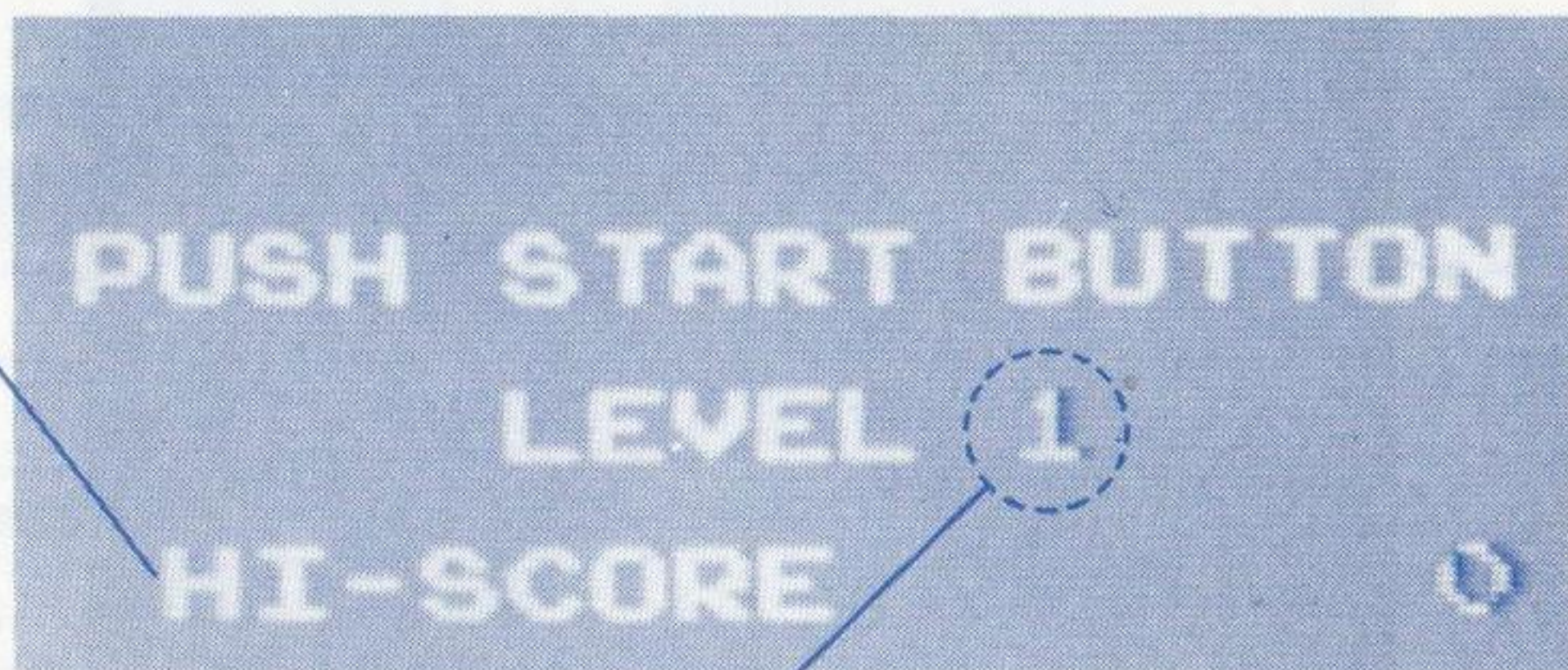
<sup>しょうがいぶつ</sup>障害物やボンディ・チームのバイクにぶつかるとリタイ  
ヤ。そして、リタイヤした<sup>ちてん</sup>地点からの<sup>さい</sup>ゲーム再スタート  
となる。



もちろん、ロスタイムになる。



## ★スタートのしかた★

ハイスコア



カーソルコントロールキー (  ) やジョイスティックレバー (  ) でレベルを選び、スタート・ボタンを押そう。

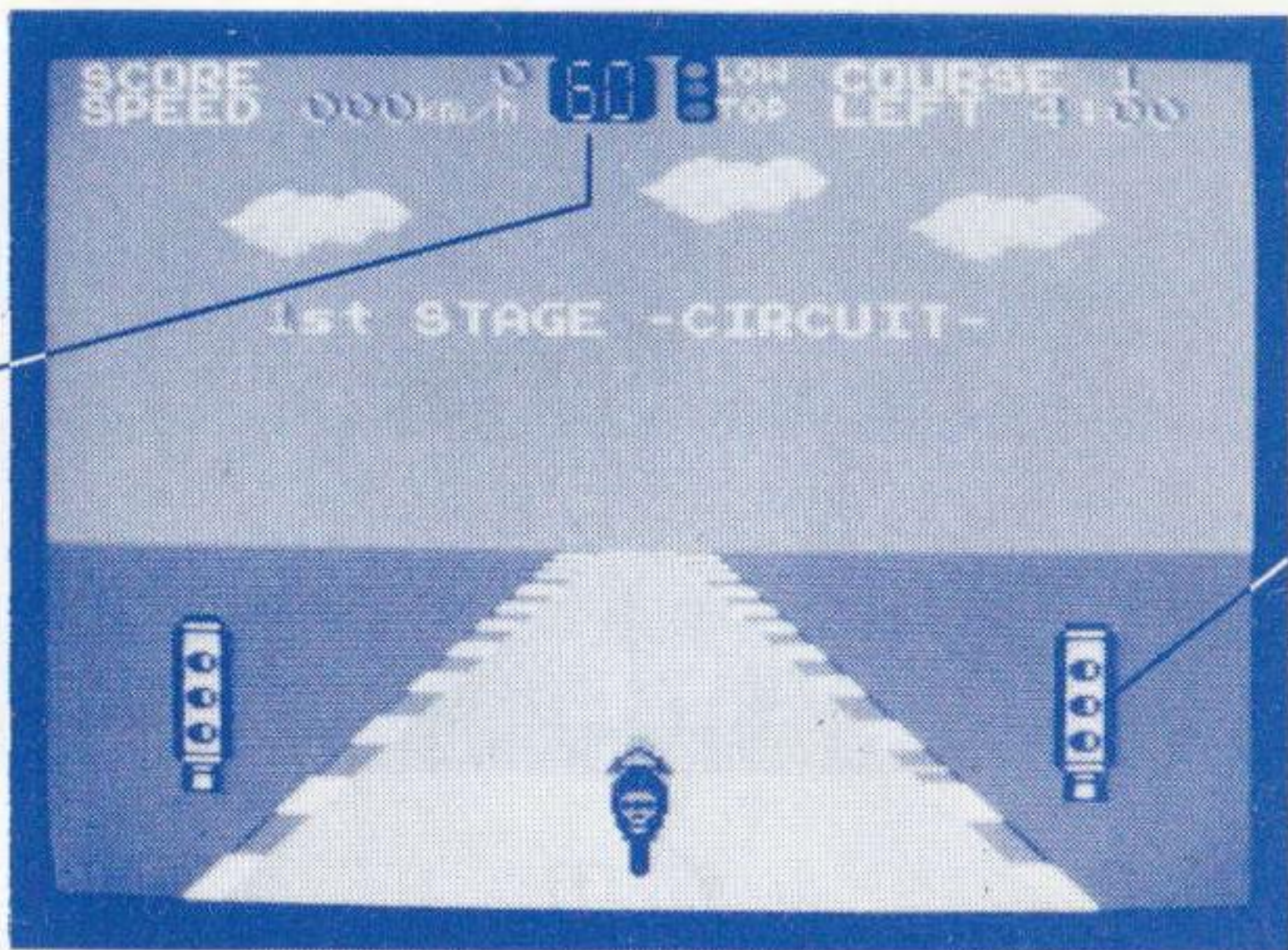
- レベルは、次のLEVEL 1～3の3つ。

レベル LEVEL	コース	せいげんじかん 制限時間(秒)
1	8	60
2	8	60
3	8	60

- LEVEL 3の第8コースをクリアすると、同じコースで制限時間が短くなっていく。

キミは、どこまでがんばれるだろう。

制限時間



クリスマスツリー  
(スタートランプのこと)

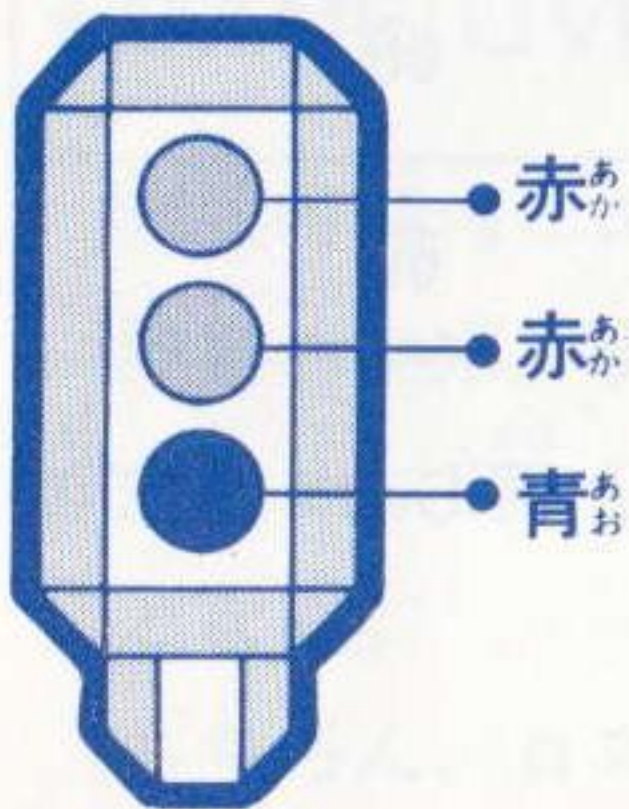
スコア  
SCORE (キミのスコア)

スピード  
SPEED (キミの現在のスピード)

コース  
COURSE (コース)

レフト  
LEFT (ステージクリアまでの距離)

### ★クリスマスツリー(スタートランプ)★

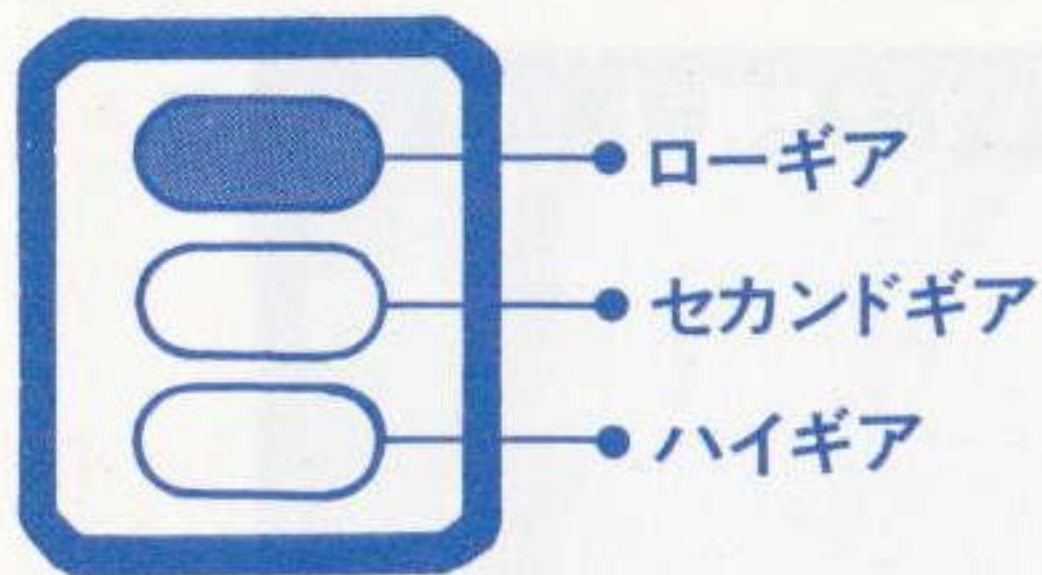


クリスマスツリーのランプが、

赤あか → 赤あか → 青あお と変わったら、


スタート。

## ★ギア★



カーソルコントロールキー

() やジョイスティック

レバー () で、ギアチェンジしよう。

## ★制限時間★



60秒

- 1 ステージをクリアしたときの残り時間は、次のステージの制限時間にプラスされる。
- そして、コースをクリアしたところで、タイムボーナスとして得点される。タイムボーナスは、残り時間が多いほど高くなる。

## ★スコア★

- ボンディ・チームのバイクを

追い抜くと……300点

(抜かれたバイクを抜き返しても、得点にはならないよ。)

— 次のページに続く —

○ 1 ステージをクリアしたときの残り時間

1 秒 × 1,000 点

○ 走行距離によって、スコアは上がる。時速が速いほど、  
得点が高くなるよ。

## ★コース★

コースは、次の5つのステージからできている。

1st STAGE — CIRCUIT —

(第1ステージ —サーキット—)



## 2nd STAGE — SEASIDE —

だい  
(第2ステージ —シーサイド—)



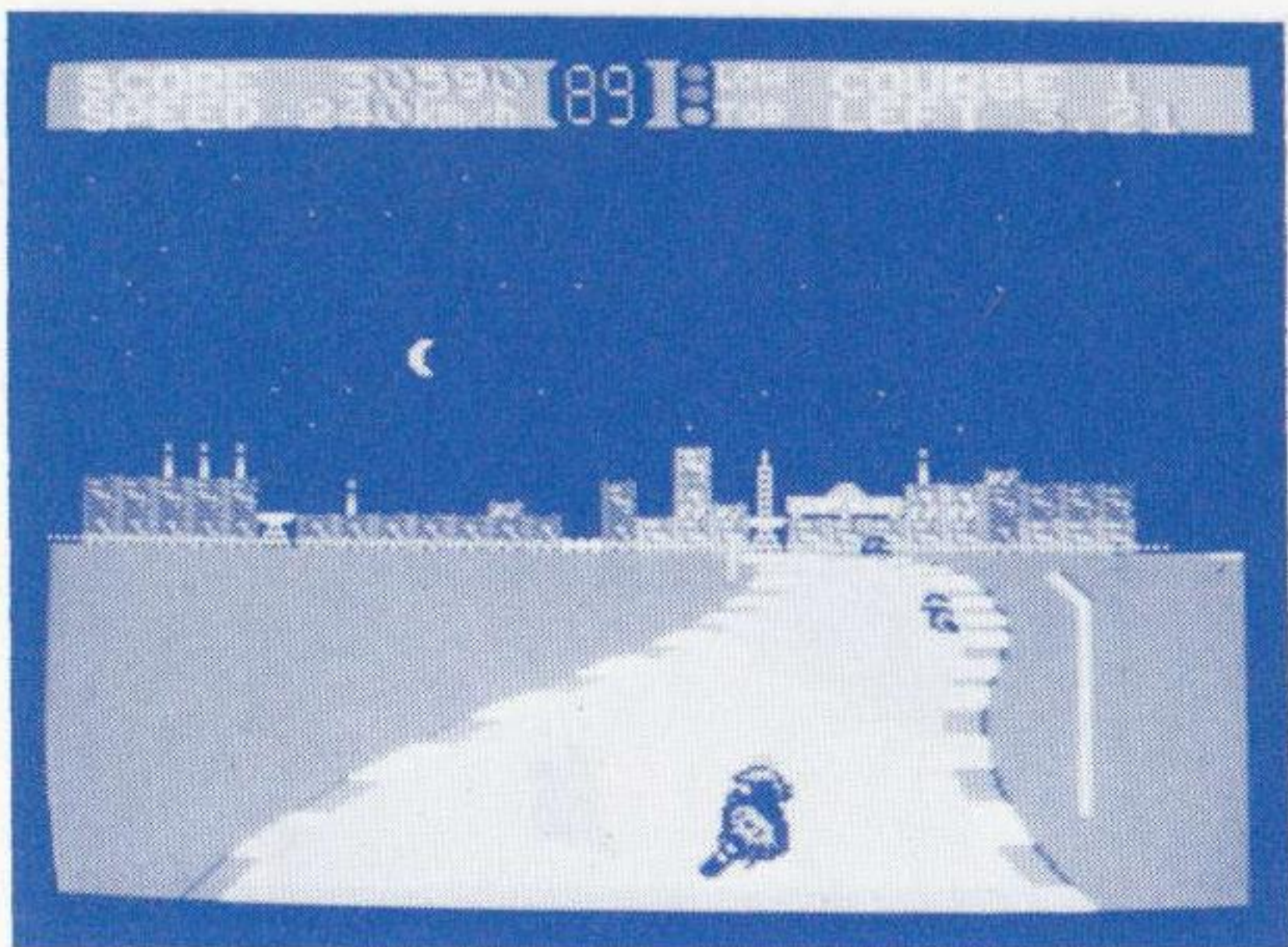
## 3rd STAGE — MONUMENT VALLEY —

だい  
(第3ステージ —モニュメントバレー—)



# 4th STAGE — CITY NIGHT —

(<sup>だい</sup>第4ステージ —シティ ナイト—)



# LAST STAGE — CIRCUIT —

(<sup>さいしゅう</sup>最終ステージ —サーキット—)



## ★ゴール★

5つのステージをクリアすると、いよいよゴールだ！



●おめでとう！

そして、

# CHALLENGE

# THE NEXT COURSE

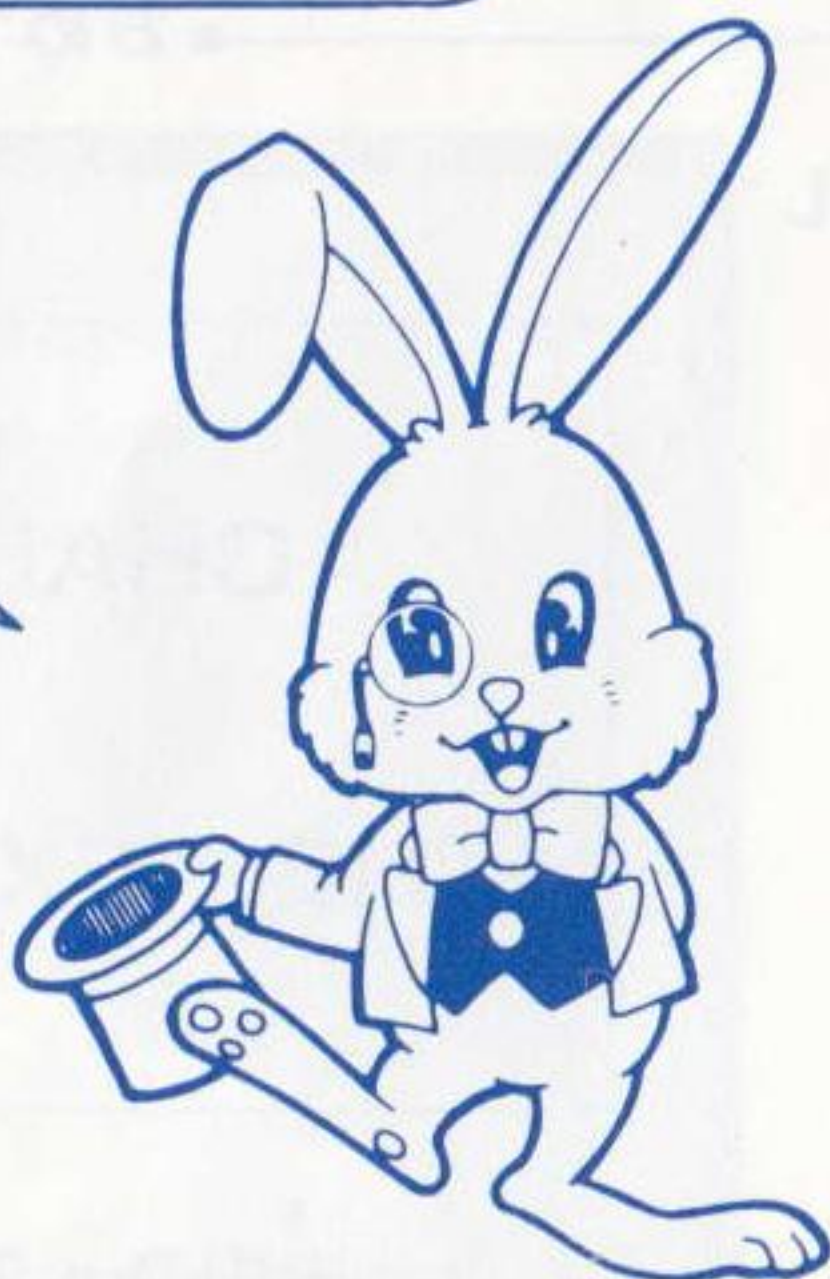
つき 次のコースへ ちようせん 挑戦だね。

# ☆アソビン<sup>きょうじゆ</sup>教授からのアドバイス☆

○カーブによっては、ある<sup>ていと</sup>程度の  
<sup>げんそく</sup>減速が<sup>ひつよう</sup>必要だ。

まずは、カーブに<sup>あ</sup>合ったスピー  
ドを<sup>し</sup>知ることだよ。

○カーブを<sup>ま</sup>曲がる<sup>ま</sup>とき、タイヤが  
<sup>すべ</sup>滑る。この<sup>うご</sup>動きをキミのバイク  
<sup>そうさ</sup>操作に<sup>かつよう</sup>じょうずに活用しよう。





# ☆セガ マイカードからのお願い☆

このカードをお使いいただくためには、

カードキャッチャ（別売）が必要です。

※カードを直接、本体に差し込まないでください。

——— 正しくお使いいただくために ———

ぬらさない！

ま  
曲げない！



つよ  
強いショック

はダメ！

ちやくしゃにっこう  
直射日光、

だい  
大きらい！



キズつけない！

たか おん ど  
高い温度に

ちか  
近づけない！



シンナーや

ベンジンもダメ！

※カードには、何も張りつけないでください。

○ぬらしたときは、完全に乾かしてから使いましょう。

○汚れたら、石けん液で湿らせた柔らかい布で軽くふいてく

ださい。

○使用後は、ケースに入れてください。

このカードは、テレビゲーム専用です。

かいもの ぎんこう  
買物や銀行カードとしては使用できません。

スコアブック

# ☆ SCOREBOOK ☆

ネーム <b>NAME</b>					
デイト <b>DATE</b>					
スコア <b>SCORE</b>					

ネーム <b>NAME</b>					
デイト <b>DATE</b>					
スコア <b>SCORE</b>					

ネーム <b>NAME</b>					
デイト <b>DATE</b>					
スコア <b>SCORE</b>					

ネーム <b>NAME</b>					
デイト <b>DATE</b>					
スコア <b>SCORE</b>					

C-5060

セガ マイカード<sup>おうぼけん</sup>応募券は、大切にしまっておきましょう。4枚<sup>まいあつ</sup>集めて<sup>かき</sup>下記の住所<sup>じゅうしょ</sup>に送ると、すてきなカードケースがもらえます。  
くわしくは、本社<sup>ほんしゃ</sup>消費者サービス課<sup>しょうひしゃ</sup>までお問い合わせ<sup>か</sup>ください。

セガ マイカード<sup>おうぼけん</sup>応募券



株式会社 **セガ・エンタープライゼス**

本社 東京都大田区羽田 1-2-12  
〒144 電話 03(743) 7 4 3 5 (代表)  
お問い合わせ: 本社消費者サービス課  
電話 03(742) 7 0 6 8 (直通)