

SEGA MARK III 専用

# GOLD CARTRIDGE

## スペース ハリアー

SPACE HARRIER

### ゲームの遊び方

1人用

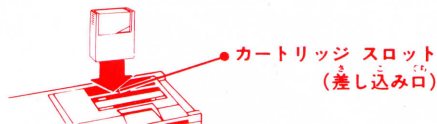


## ☆ゲームを始める前に読んでおこう☆

セガ ゴールド カートリッジは、コンピュータテレビゲーム SEGA MARKⅢ専用です。

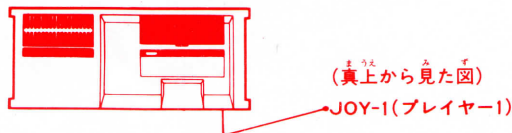
### セガ ゴールド カートリッジの使い方

- ① 電源スイッチをOFFしておく。
- ② 次に、カートリッジを差し込む。



- ③ 電源スイッチをON。テレビ画面に何も映らないときは、②の差し込みを確認しよう。
- ④ プレイ後は、必ず電源スイッチをOFFしてからカートリッジを抜き、ケースに入れて大切に保管しよう。

### ジョイスティックの取り付け位置



上のJOY-1にジョイスティックを差し込もう。

## ☆ものがたり☆

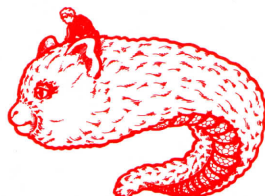
ここは、銀河系の彼方にあるドラゴンランド。かつて平和だったこの世界が、今や、凶悪な魔生物たちに占領されてしまった。

この荒れ果てたドラゴンランドを救うためにやって来たのが、超能力戦士・ハリアーだ。未知なる魔生物たちが、次から次へと襲いかかる。対するハリアーの味方は、ドラゴン・ユーライアだけだ。はたしてハリアーは、ドラゴンランドを救うことができるだろうか……？



ハリアー

使命感に燃える超能力戦士。



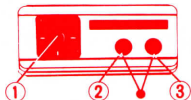
ユーライア

ボーナス・ステージで登場するドラゴン。

そう さ ほう ほう  
 ☆操作 方法☆

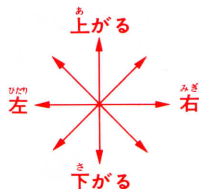
このゲームは、ジョイスティック (SJ-150シリーズ、SJ-200、SJ-300シリーズ)で遊ぶものです。キーボード (SK-1000)をつないでいるキミは、プレイする前にキーボードをMARKⅢから取りはずしてください。

SJ-150  
 シリーズ

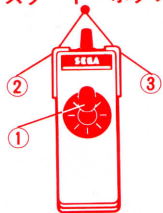


スタート・ボタン  
 スタート・ボタン

① ハリアーを動かす



SJ-200



②または③  
 SHOTボタン

SJ-300  
 シリーズ  
 (別売)



あそ び ほう ほう  
 ☆遊 び 方☆

★ゲームの目的★

次々に襲いかかる魔生物たちをやっつけよう！ 各ステージの最後に現れる親玉を倒すと、次のステージに進める。見事18ステージをクリアすれば、ドラゴンランドに平和を取りもどすことができるのだ。

★GAME OVER★

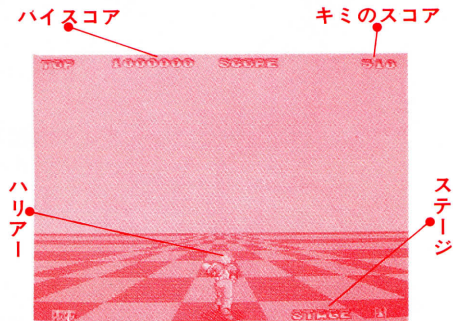


ハリアーは、3人でゲームスタート。全滅するとGAME OVERだ。

(スコアが500万点になると、ハリアーが1人増える。)

## ★スタートのしかた★

スタート・ボタンを押すと、ハリアーの登場だ!



ハリアーの残りの数

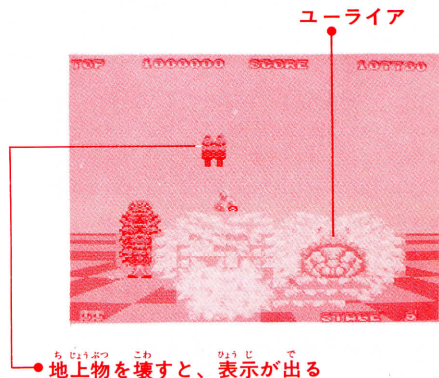
## ★ステージ★

ハリアーが闘うステージは、次の通り。全18ステージをクリアして、ドラゴンランドを救おう。

ステージ1	MOOT	ムート
ステージ2	GEEZA	ギーザ
ステージ3	AMAR	アマー
ステージ4	CEICIEL	セイシエル
ステージ5	BONUS SCENE	ボーナス
ステージ6	OLISIS	オリシス
ステージ7	LUCASIA	ルケイシア
ステージ8	IDA	アイダ
ステージ9	REVI	レビ
ステージ10	MINIA	ミニア
ステージ11	PARMS	パームス
ステージ12	BONUS SCENE	ボーナス
ステージ13	DRAIL	デュレイル
ステージ14	ASUITE	アシュート
ステージ15	VICEL	ビセル
ステージ16	NATURA	ナチュラ
ステージ17	NARK	ナーク
ステージ18	ABSYMBEL	アブシンベル

## ★ボーナス・ステージ★

ステージ5とステージ12は、ボーナス・ステージだ。  
味方ドラゴン・ユーライアに乗って、つき進め!!



- ジョイスティックレバーを動かして、木やインカ柱などの地上物を壊そう。
- 壊した地上物1個について、5万点のボーナス点が増算される。スコアを上げるには、絶好のチャンスだぞ。

## ★ネームエントリー★

ゲームが終了したとき、キミのスコアが7位以内だと、ネームエントリーできる。  
赤で表示されているのが、キミの順位、スコアだ。

TOP	SCORE	NAME
1.	1440000	A
2.	800000	Y.N
3.	600000	HUT
4.	800000	H.F
5.	700000	H.M
6.	500000	Y.K
7.	500000	T.U

INITIAL ENTRY COUNTDOWN 24

ABCDEFGHIJKLMNOPRSTUVWXYZ ->

SPACE

- ジョイスティックレバーを左右に動かして、文字を選ぼう。

- ① ネームエントリーできる文字は、3文字まで。  
・(ピリオド)も1文字に数える。
- ② 文字を選んだら、スタート・ボタンをおそう。選ぶ文字を間違えたときは、←にすると、もとにもどる。
- ③ ネームエントリーできたら、[ED]にする。

——さあ、1位を目指して、がんばろう!!——

# ☆キャラクター& スコア☆ Part 1

地上に現れる

敵たち 各5,000点



草



木



マンモス



地上の岩



きのこ



ピーナッツ



アイダ  
岩の大顔面

(ぐるぐる回るアイダと、  
上に向かってくるアイダ  
は、各1万点)

壊せない敵たち



まつたけ



インカ柱



ドームタワー



住居タワー



コントロールタワー



ソードタワー

## ☆キャラクター&

空中に現れる



ムカデンス  
どこにでも現れる小型機。



ルーパー  
植物と動物のあいのこ。



パーコーメン



ジェット機



空中の岩



カナリー  
羽のはえた魔物。



スケッグ  
飛びながら、攻撃してくる。



ドム  
超高性能モビル  
スーツロボット。

## スコア☆ Part 2

敵たち 各1万点



トモス  
3つに割れて攻撃してくる知的な敵だ。



ローリーズ  
回りながら、攻撃してくる。



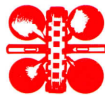
ピンズビーン  
光りながら飛んでくる20面体宇宙船。



4面体 (親玉)  
閉じたり開いたりしながら攻撃してくる。



スタンレイ  
ドムの母艦。



オクトパス  
4つの触手を持ち、回りながら攻撃してくる。

壊せない敵たち

## ☆キャラクター&スコア☆ Part 3

ごくあく おやだま  
極悪な親玉たち

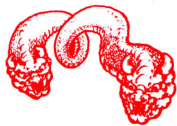
かく まんてん  
各10万点



スケイラ



バーバリアン



ゴダーニ



サルベドン



バルダ



シュラ



ウイウイジャンボ

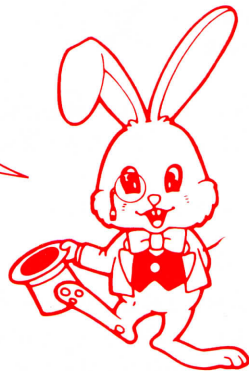


コマイヌ

## ☆アソピン教授からのアドバイス☆

○敵の種類は多い。それぞれの動きや攻撃パターンを覚えて、対戦することだ。

○ボーナス・ステージでは、できるだけたくさんの地上物を壊してここう。





☆セガ ゴールド カートリッジからのお願い☆

セガ ゴールド カートリッジは、ホームテレビ  
ゲーム SEGA MARKⅢ専用です。

—— 正しくお使いいただくために ——



- ぬらしたときは、完全に乾かしてから使いましょう。
- 汚れたら、石けん液で濡らせた柔らかい布で軽くふいてください。
- 使用後は、ケースに入れてください。

長時間にわたりゲームをするのはやめましょう。  
また、長時間ゲームをするときは、1時間ごとに  
10分～20分の休憩をしましょう。

☆スコアブック☆

ネーム NAME					
デイト DATE					
スコア SCORE					

ネーム NAME					
デイト DATE					
スコア SCORE					

ネーム NAME					
デイト DATE					
スコア SCORE					

ネーム NAME					
デイト DATE					
スコア SCORE					

☆ スコアブック ☆  
**SCOREBOOK** ☆

ネーム NAME					
デート DATE					
スコア SCORE					

ネーム NAME					
デート DATE					
スコア SCORE					

ネーム NAME					
デート DATE					
スコア SCORE					

ネーム NAME					
デート DATE					
スコア SCORE					

しんじょうほう  
**新情報サービス**  
 セガ・JOY JOYテレフォン



とうきょう  
**東京** 03-236-2999  
 おおさか  
**大阪** 06-333-8181

株式  
会社 **セガ・エンタープライゼス**

本 社 〒144 東京都大田区羽田 1 - 2 - 12

電話03(743)7435(代表)

お問い合わせ：本社消費者サービス課

電話03(742)7068(直通)