

SEGA®

モナコ GP™

MONACO GP™

ゲームの遊び方

1人用



☆ゲームを始める前に読んでおこう☆

セガマイカードをお使いいただくには、専用の「カードキャッチャ」(別売)が必要です。カードを、本体に直接差し込むことはできません。

セガマイカードの使い方

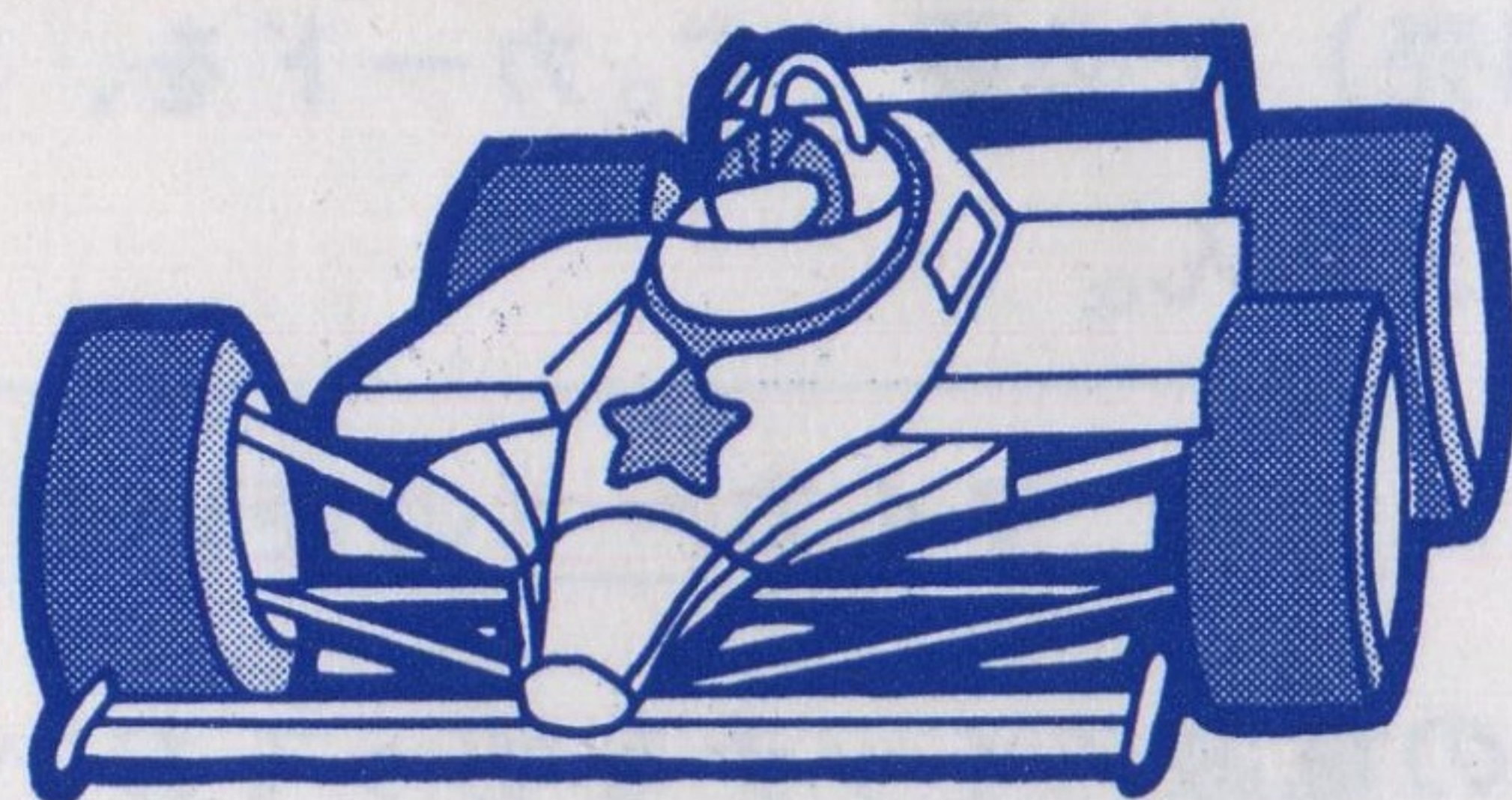
1. まず、本体の電源スイッチを切っておいてください。
2. 次に、本体の挿入口にカードキャッチャを差し込みます。
それから、カードをカードキャッチャに差し込みます。
3. 電源スイッチを“ON”にします。もし、テレビ画面に何も出ないときは、もう一度、テレビと本体、カードとカードキャッチャの接続を調べてください。
4. プレイが終わったら、必ず電源スイッチを切ってから
カードを抜き、「カード入れ」に入れて大切に保管してください。

ジョイスティックの取り付け位置



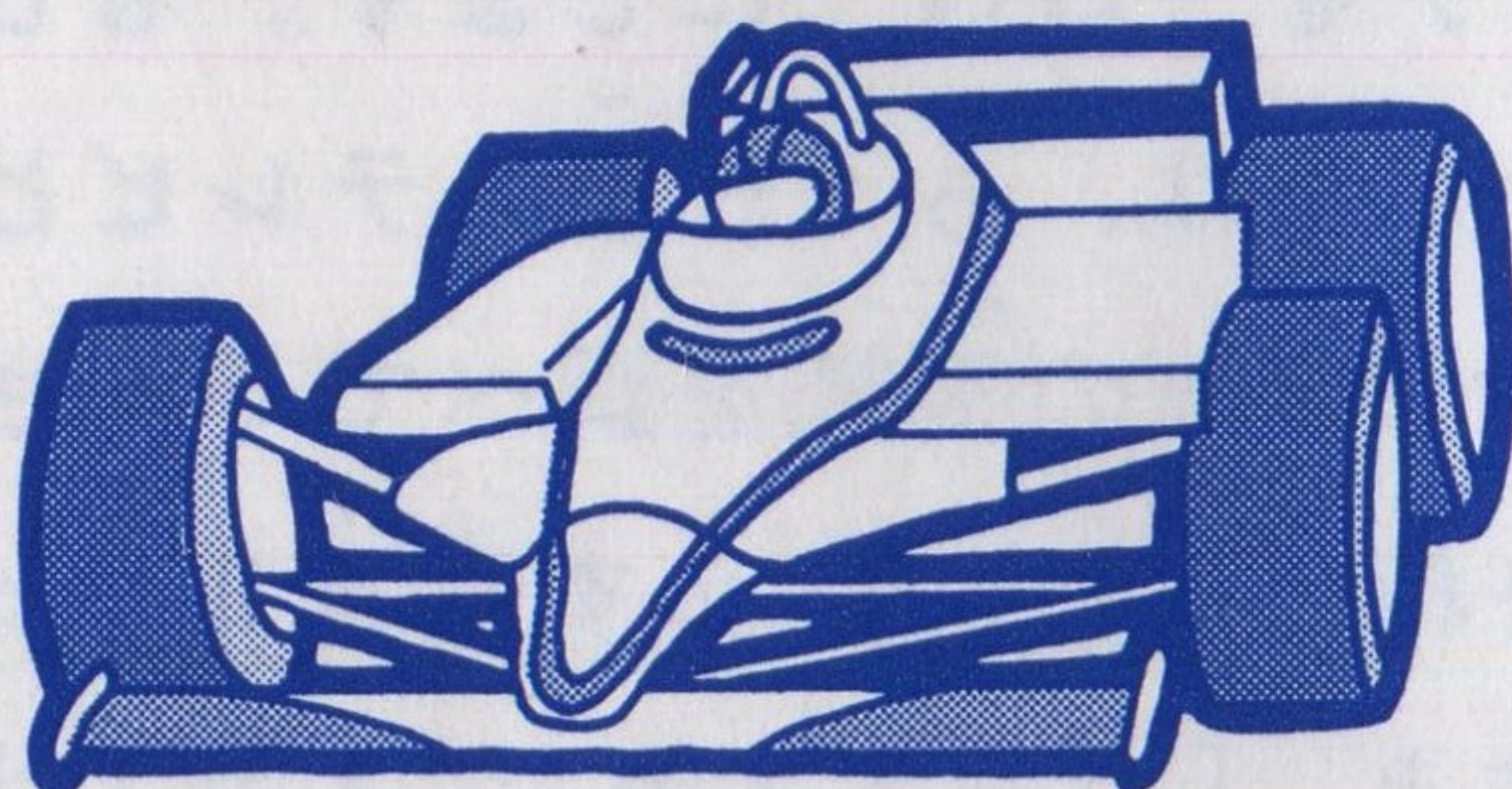
上のJOY-1、JOYPAD Iにジョイスティックを差し込みます。

☆ エントリー・マシンの紹介 ☆



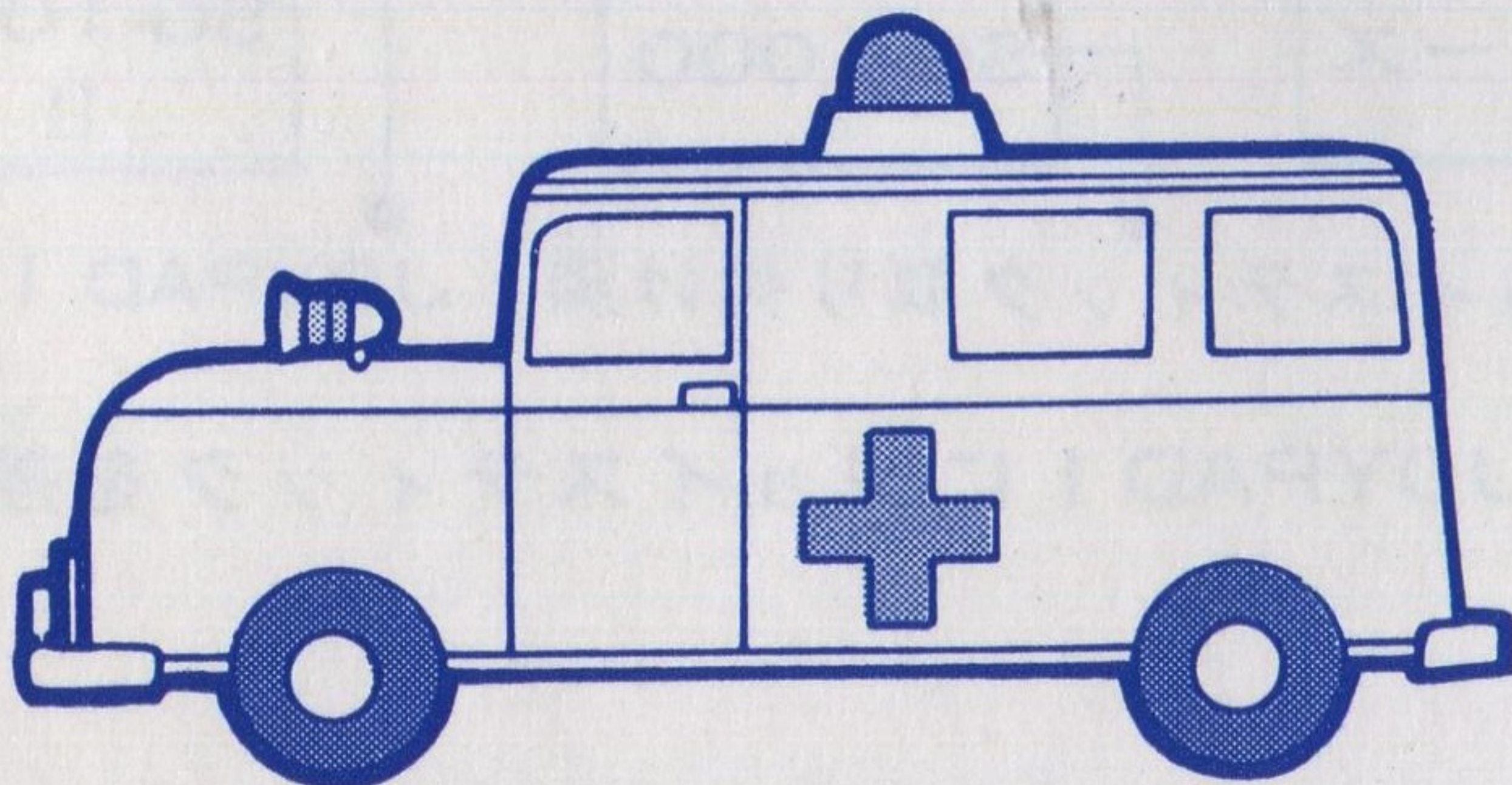
ビレットZ0211

キミのガッツなマシン。レースのゆくえは、^{すべ}全て、キミのドライブテクニックしだいだ。



ワイザーOX306チーム
(ライバルのマシン)

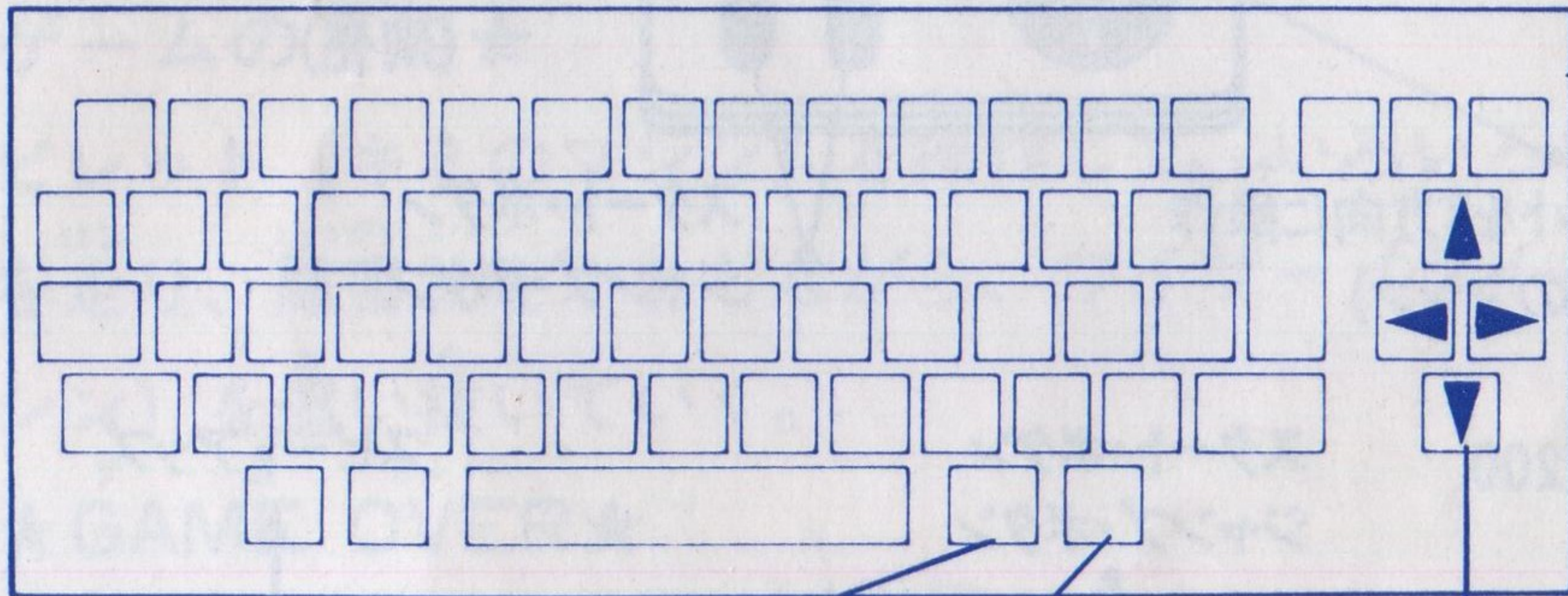
ビレットZ0211と同レベルの^{どう}最新型^{さいしんがた}マシン。全^{ぜん}レース中^{ちゅう}、
キミの^{そうこう}走行^{ぼうがい}を^{つづ}妨害^{きょうてき}し続ける強敵だ。



^{ぼうそうきゅうきゅうしゃ}暴走救急車の
^{しんこう}進行^{さまた}を防げない
ようにしよう。

操作方法

☆キーボード（SC-3000シリーズ
SG-1000 + SK-1100）で遊ぶ場合☆



HOME
CLR

INS
DEL

スタート・ボタン
ジャンプ・ボタン

ビレットを8方向に操作
(キミのマシン)

スピードアップ

↑と←を同時に押す

→と↑を同時に押す

左

右

←と↓を同時に押す

↓と→を同時に押す

スピードダウン

☆ジョイスティック (SJ-150) ^{あそ ぼ あい} で遊ぶ場合 ☆
 (SJ-200)
 (SJ-300)

SJ-150

ビレットを ^{ほうこう そうさ} 8方向に操作
 (キミのマシン)



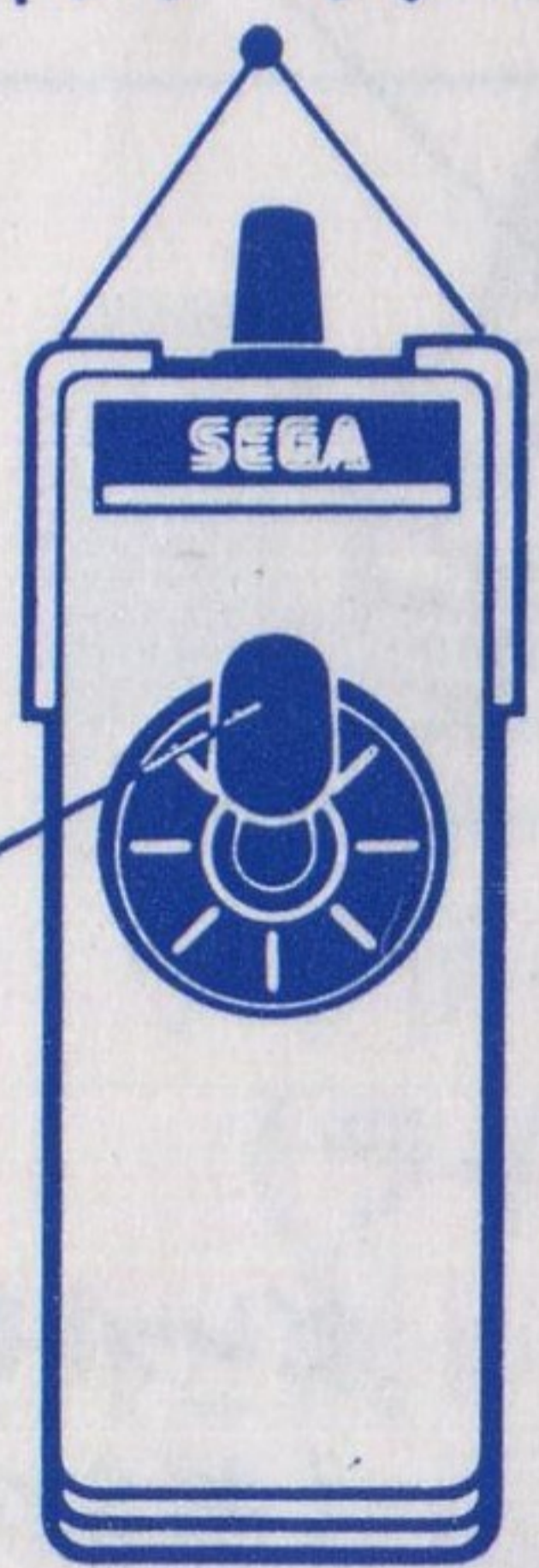
スタート・ボタン
 ジャンプ・ボタン

^{べつうり}
 (別売)

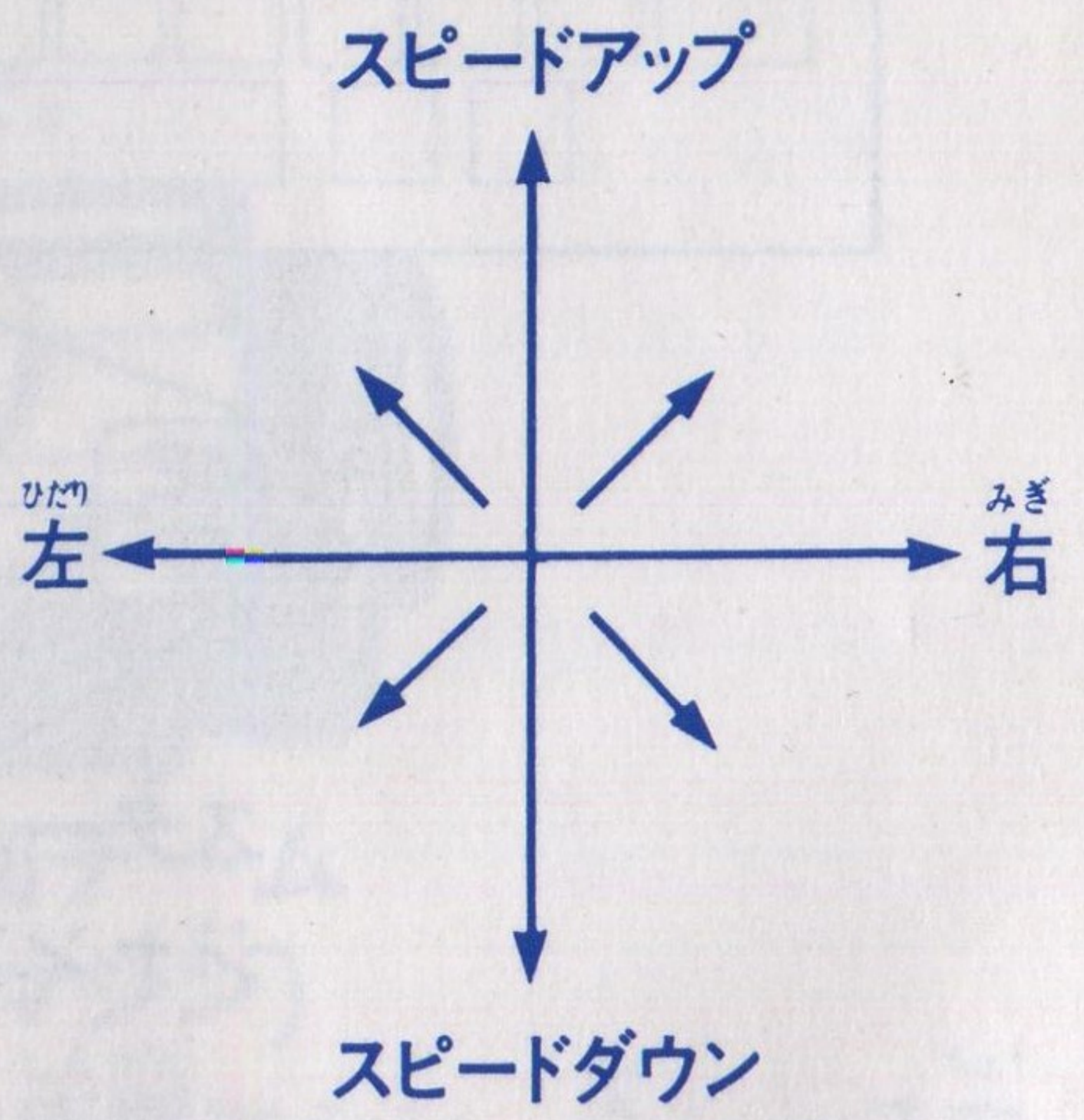
SJ-200

ビレットを ^{ほうこう そうさ} 8方向に操作
 (キミのマシン)

スタート・ボタン
 ジャンプ・ボタン



^{べつうり}
 (別売)



スタート・ボタン
 ジャンプ・ボタン

SJ-300

ビレットを ^{ほうこう そうさ} 8方向に操作
 (キミのマシン)



^{べつうり}
 (別売)

☆^{あそ}遊^び方^{かた}☆

ぼうそうがた
暴走型のキミへ!

★ゲームの目的★

ビレット（キミのマシン）を^{そうさ}操作して、いろいろなコースを^{はし}走り、^{しょうがいぶつ}障害物をかわしながら、ワイザー（ライバルのマシン）を^{おぬ}追い抜いていく。

★^{ゲーム} GAME OVER^{オーバー}★

ビレットは、ワイザーや^{しょうがいぶつ}障害物にぶつかったり、コースからはずれるとリタイヤ（^{きけん}棄権）する。全ビレットがリタイアすると^{ゲーム} GAME OVER^{オーバー}。

（ビレットは^{さいしょ}最初^{だい}4台。10,000点ごとに1台ずつ、^{だい}最高^{さいこう}）
4台まで増える。

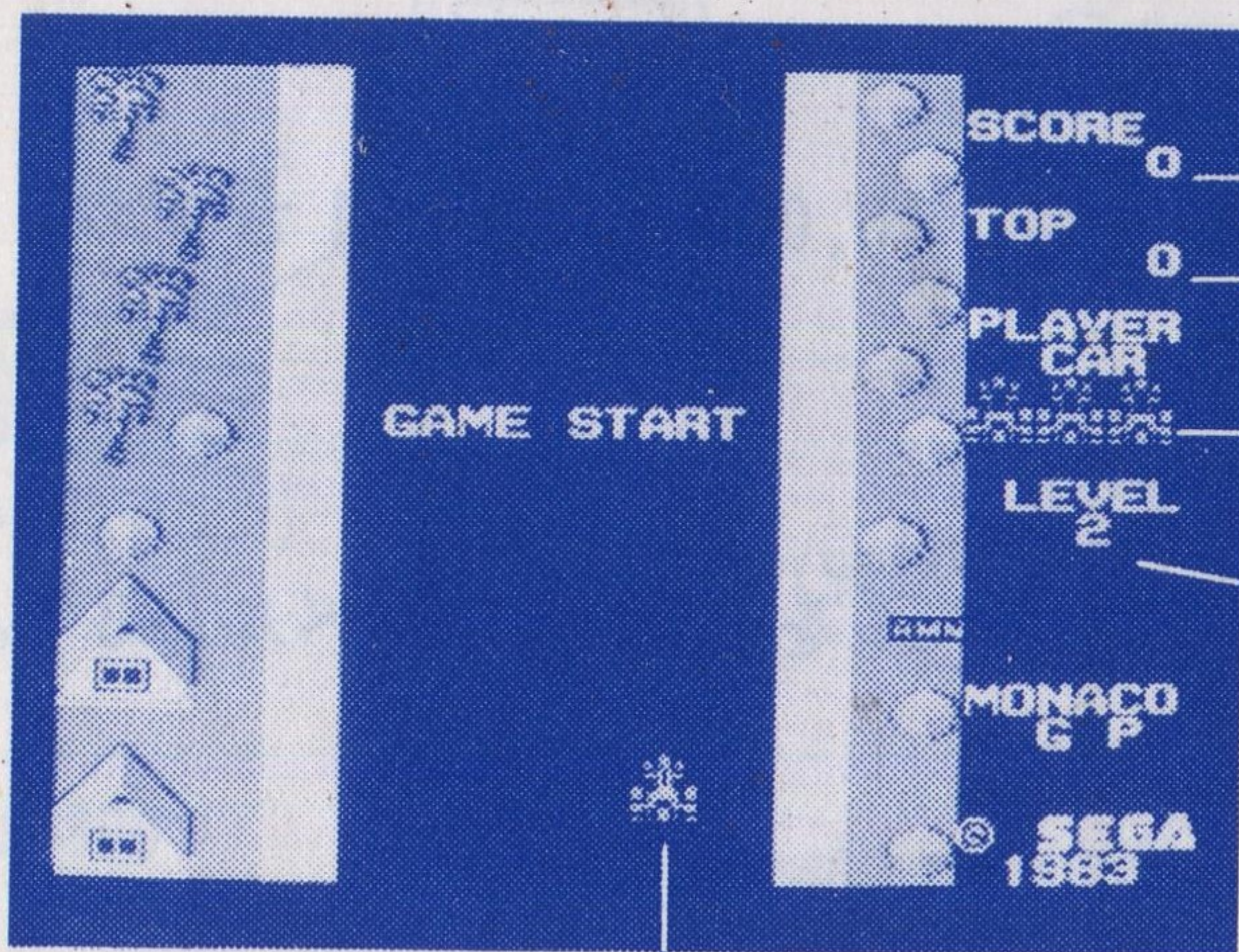
★スタートのしかた★

ゲームを^{はじめ}始める^{まえ}前にレベルを^{えら}選ぼう。レベルは3つ。（7ページをみる。）

LEVEL 1	(^{しよ} 初 ^{きゅう} 級)
LEVEL 2	(^{ちゅう} 中 ^{さきゅう} 級)
LEVEL 3	(^{じょう} 上 ^{きゅう} 級)



この数字はいつも動いている。遊びたいレベルの数字が出たら、スタート・ボタンを押そう。



- キミのスコア
- ハイスコア
- 待機中のビレット
- レベル

●ビレット

レベル
★LEVEL★

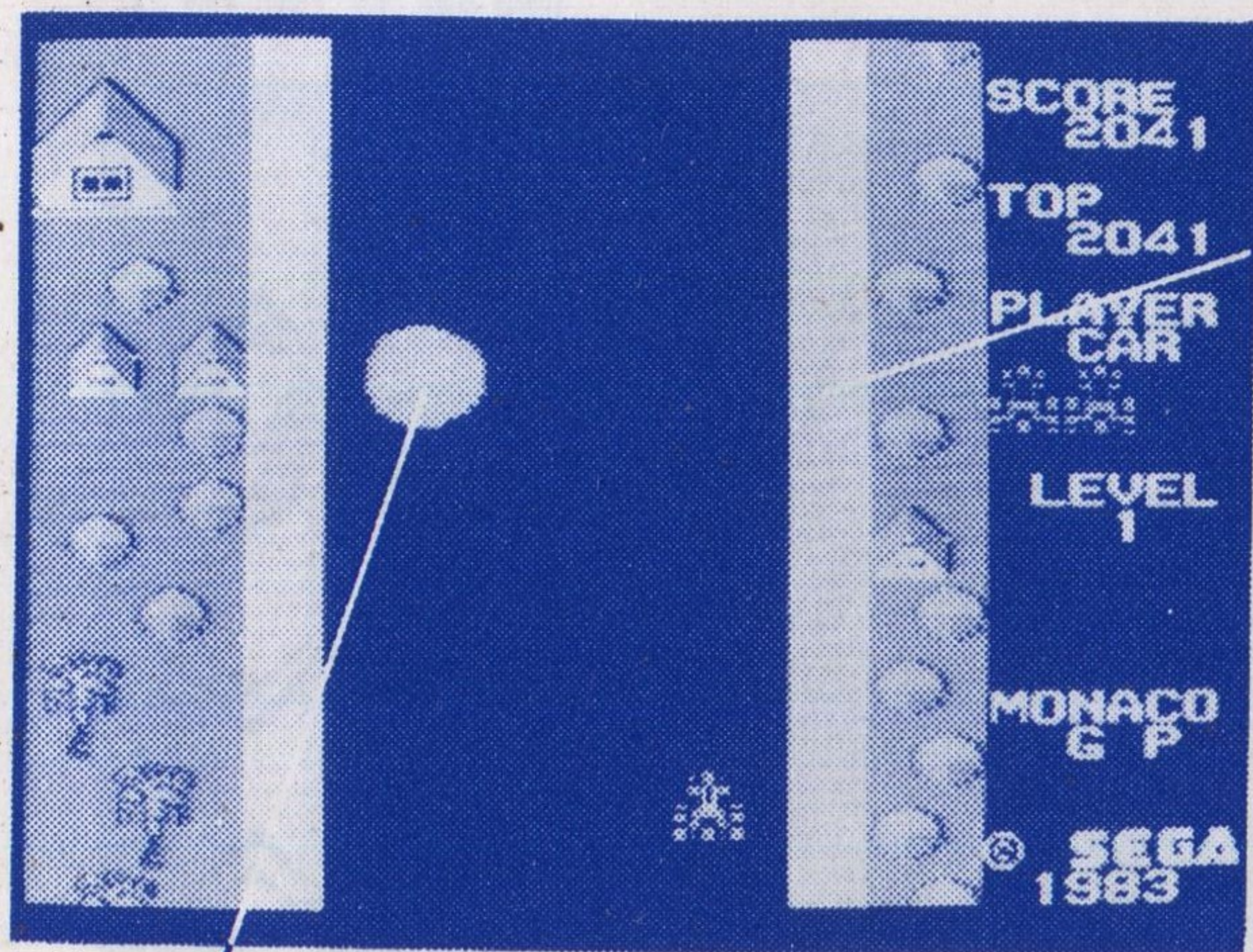
- 上級のレベルほど、ワイザーの数が増え、操作がむずかしくなる。
- このゲームは、全ビレットがリタイヤするか、電気が切れるまで永久にプレイを続けられる。

あんぜんうんてん
安全運転のキミへ!

★危険な障害物いっぱいの難コースだ!★

キミが走るコースは変化の連続だ。画面に出てくる標識に注意して走行していこう。

①標準コース



縁石

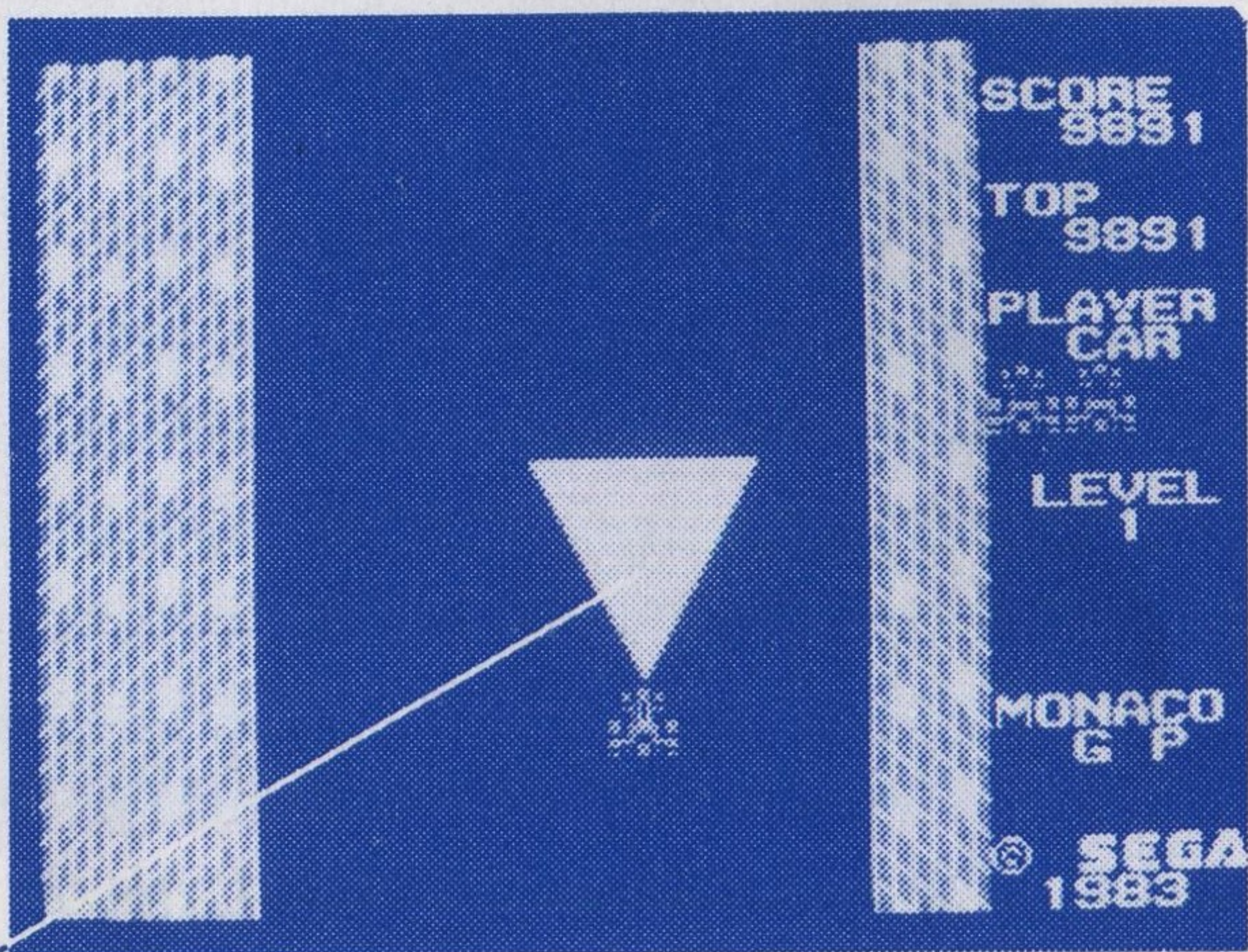
スピードが落ちる。
スコアが上がらない。

みず
水たまり

スリップに注意!

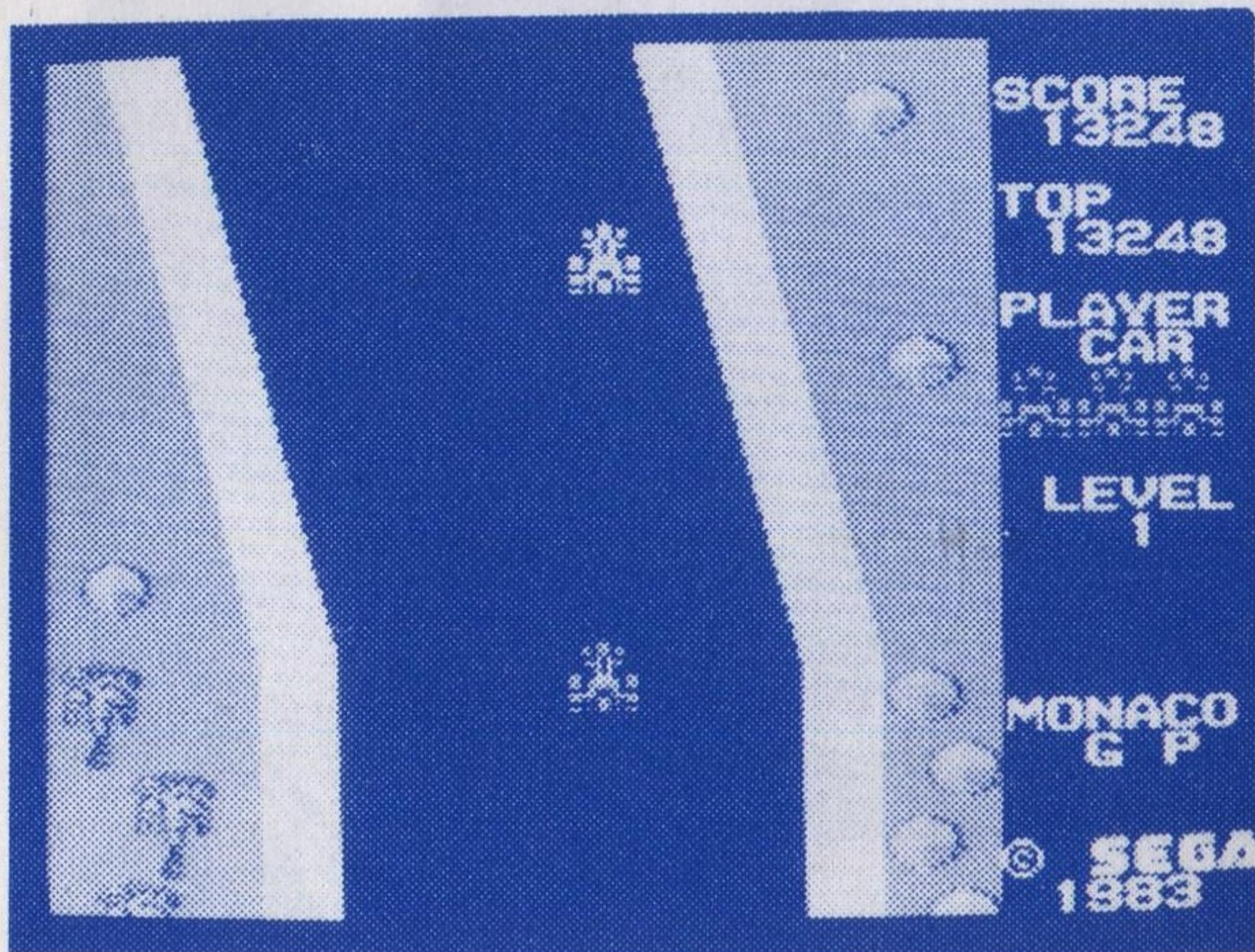
みちはば せま
道幅の狭いコースもある。





ヘッドライトの範囲^{はんい}でしか他のマシン^{ほか}が見れ^みない。ジャンプもできない。気^きをつけよう。

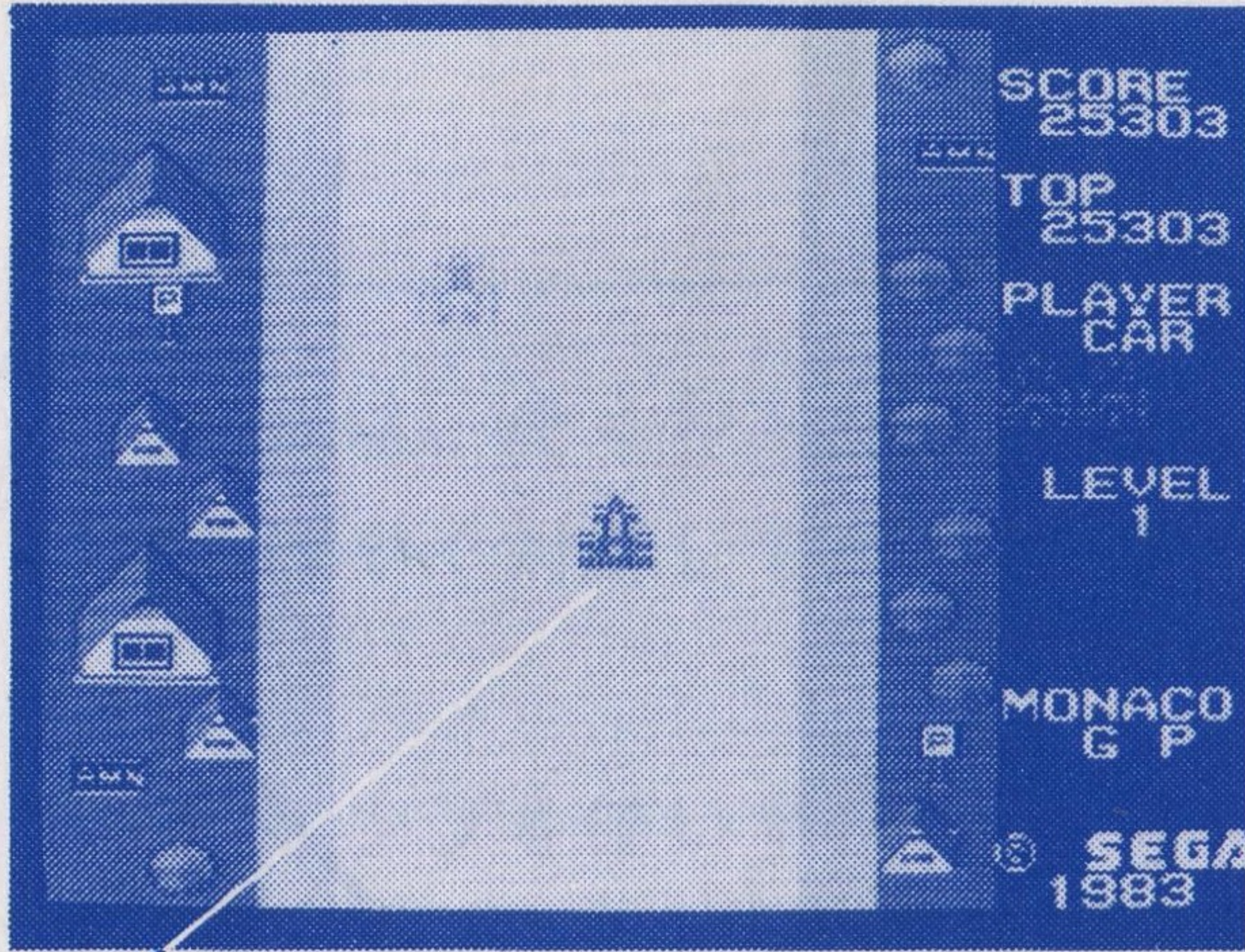
③ 左カーブ^{ひだり}、右カーブ^{みぎ}



キミのドライブ・テクニックの
見^みせどころだ。



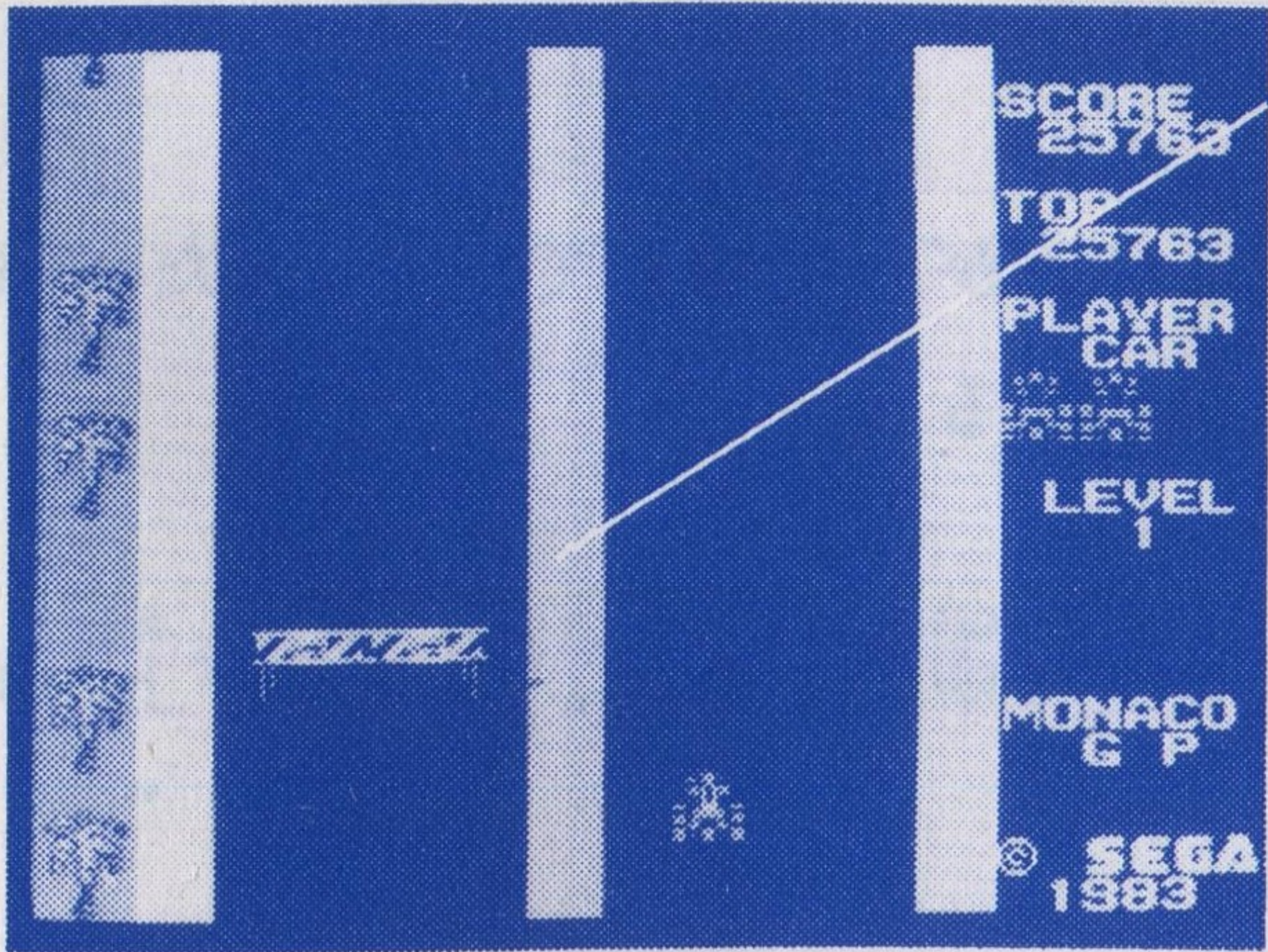
④ スリップゾーン



スピードが落ちる。また、左右にスリップして危険。ジャンプもできない。



⑤ 中央分離帯



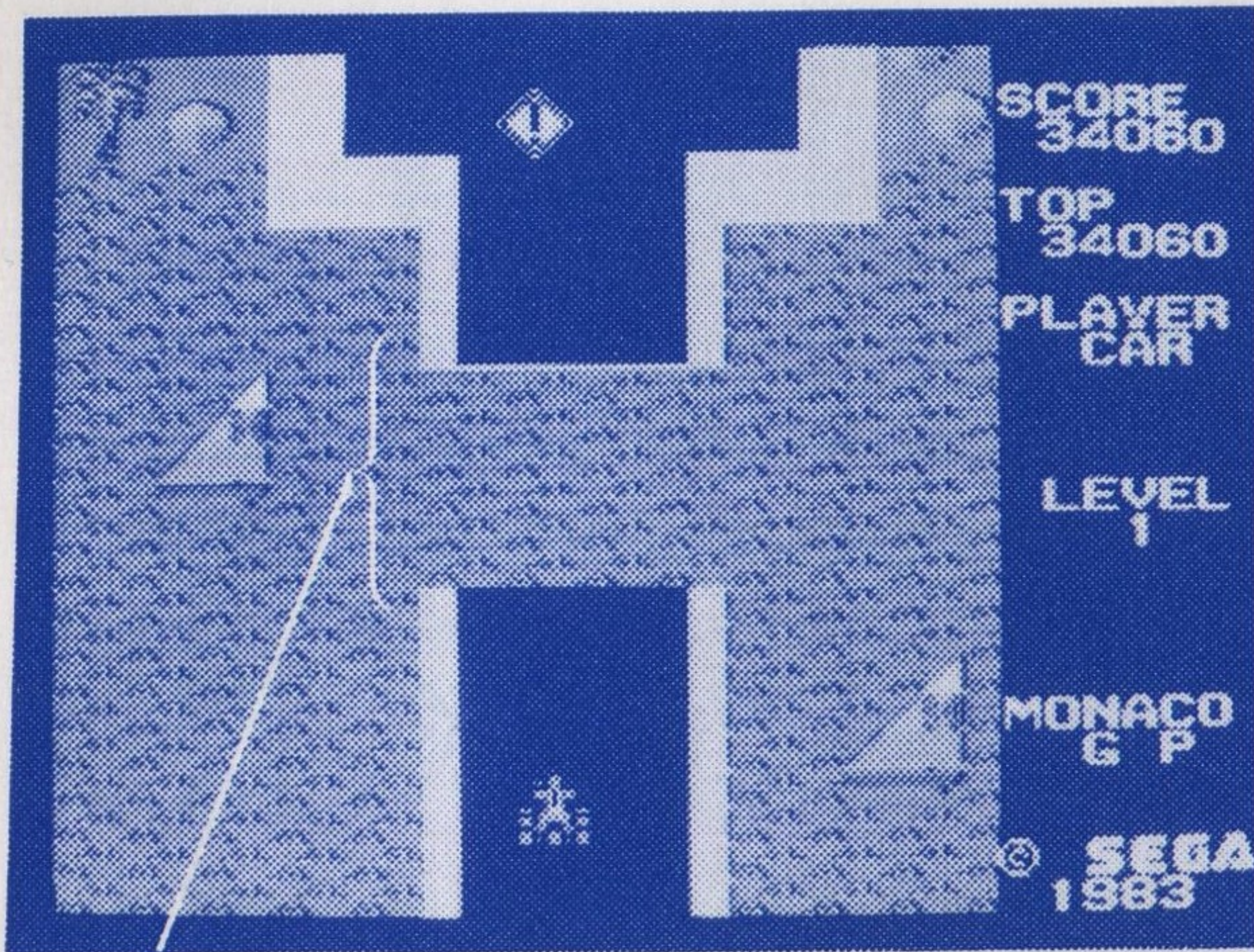
中央分離帯に
衝突注意!

落石物や工事中など障害物が多い。

ジャンプで飛び越そう。



⑥ 橋のコース



はし き め
橋の切れ目

ジャンプで飛び越そう



★スコア★

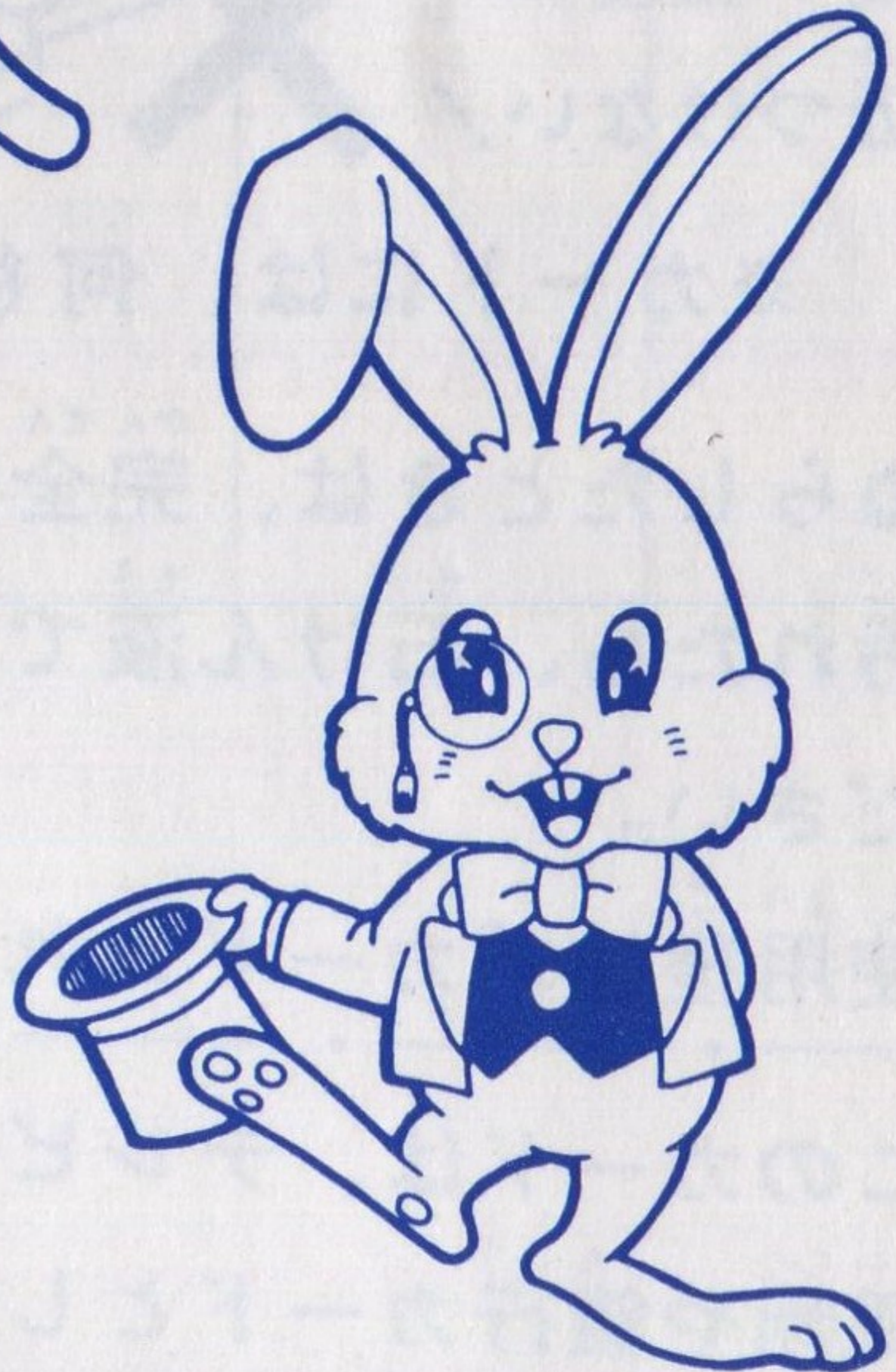
スコアは、走行距離にしたがって増えていく。また、スピードが速ければ得点も高くなる。

⑨ ジャンプ中と縁石を走行中のときは、スコアが上がらない。

☆アソビン^{きょうじゆ}教授からのアドバイス☆

○^{ひょうしき}標識は、^{たいせつ}キミの^{みちあんない}大切な道案内。
すばやく^{たいおう}対応して、^{あんぜんうんてん}安全運転。

○ジャンプを^{つか}使いすぎると、キミ
のスコアに^{あくえいきょう}悪影響。まずは、^か華
^{れい}麗なドライブテクニックをマスタ
ーしよう。



☆セガ マイカードからのお願い☆

このカードをお使いいただくためには、
カードキャッチャ (別売) が必要です。

※ マイカードを直接、本体に差し込まないでください。

—— 正しくお使いいただくために ——

ぬらさない!

ま
曲げない!



つよ
強いショック
はダメ!

ちやくしゃにっこう
直射日光、
たい
大きらい!



キズつけない!

たか おんど
高い温度に
ちか
近づけない!



シンナーや
ベンジンもダメ!

※ カードには、何も貼りつけないでください。

- ぬらしたときは、完全に乾わかしてから使いましょう。
- 汚れたら、石けん液で湿らせた柔らかい布で軽くふいてください。
- 使用後は、「カード入れ」に入れてください。

このカードは、テレビゲーム専用です。

かいもの きんこう
買物や銀行カードとしては使用できません。

☆SCOREBOOK☆

ネーム NAME					
デイト DATE					
スコア SCORE					

ネーム NAME					
デイト DATE					
スコア SCORE					

ネーム NAME					
デイト DATE					
スコア SCORE					

C-5017

セガ マイカード^{おうぼけん}応募券は、大切にしまっておき
ましよう。
5枚以上^{まいいじょうあつ}集めるとカードホルダーがもらえます。
くわしくは^{はんばいてん}販売店に^{けいじ}掲示いたします。

セガ マイカード^{おうぼけん}応募券



株式
会社

セガ・エンタープライゼス

本 社 東京都大田区羽田1-2-12
〒144 電話 03(742)3171(大代表)

お問合せは本社消費者サービス課まで