

SEGA®

モナコ GP™
MONACO GP™
ゲームの遊び方
1人用



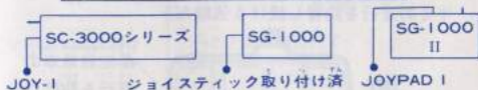
☆ゲームを始める前に読んでおこう☆

セガ マイカードをお使いいただくには、専用の「カードキャッチャ」(別売)が必要です。カードを、本体に直接差し込むことはできません。

セガ マイカードの使い方

1. まず、本体の電源スイッチを切っておいてください。
2. 次に、本体の挿入口にカードキャッチャを差し込みます。
それから、カードをカードキャッチャに差し込みます。
3. 電源スイッチを“ON”にします。もし、テレビ画面に何も出ないときは、もう一度、テレビと本体、カードとカードキャッチャの接続を調べてください。
4. プレイが終わったら、必ず電源スイッチを切ってからカードを抜き、「カード入れ」に入れて大切に保管してください。

ジョイスティックの取り付け位置



上のJOY-1、JOYPAD Iにジョイスティックを差し込みます。

☆エントリー・マシンの紹介☆



ビレットZ0211

キミのガッツなマシン。レースのゆくえは、^{すべて}全て、キミのドライブテクニックしだいだ。



ワイザーOX306チーム
(ライバルのマシン)

ビレットZ0211と同レベルの^{さいしんがた}最新型マシン。全レース中、^{ぜん}全レース中、^{きみ}キミの^{そうこう}走行を^{ぼうがい}妨害し^{つづ}続ける^{たいてき}強敵だ。



^{ぼうそうきゅうしゆ}暴走救急車の
^{しんこう}進行を^{まだ}防げない
ようにしよう。

操作方法

☆キーボード（SC-3000シリーズ
SG-1000 + SK-1100）で遊ぶ場合☆



HOME
CLR

INS
DEL

スタート・ボタン
ジャンプ・ボタン

ビレットを8方向に操作
(キミのマシン)

スピードアップ

↑と←を同時に押す

→と↑を同時に押す

左

右

←と↓を同時に押す

↓と→を同時に押す

スピードダウン

☆ジョイスティック (SJ-150) (SJ-200) (SJ-300) ^{あそ ば あい} で遊ぶ場合 ☆

SJ-150



^{べつりゃう}
(別売)

ピレットを ^{はうこう} ^{やうさ} 8方向に操作
(キミのマシン)

スタート・ボタン
ジャンプ・ボタン

SJ-200

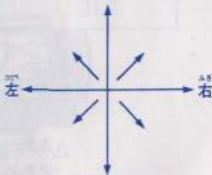
スタート・ボタン
ジャンプ・ボタン



ピレットを ^{はうこう} ^{やうさ} 8方向に操作
(キミのマシン)

^{べつりゃう}
(別売)

スピードアップ



スピードダウン

SJ-300



ピレットを ^{はうこう} ^{やうさ} 8方向に操作
(キミのマシン)

スタート・ボタン
ジャンプ・ボタン

^{べつりゃう}
(別売)

☆遊あそび方かた☆

ぼうぞうがた 暴走型のキミへ!

★ゲームの目的★

ビレット (キミのマシン) を操作して、いろいろなコースを走り、障害物をかわしながら、ワイザー (ライバルのマシン) を追い抜いていく。

★GAME OVER★

ビレットは、ワイザーや障害物にぶつかったり、コースからはずれるとリタイヤ (棄権) する。全ビレットがリタイアするとGAME OVER。

(ビレットは最初4台。10,000点ごとに1台ずつ、最高4台まで増える。)

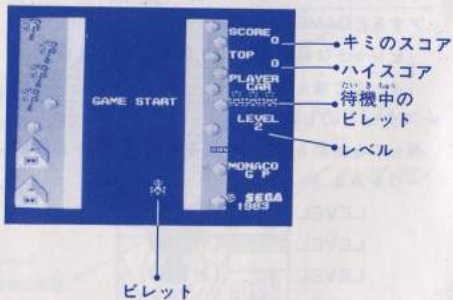
★スタートのしかた★

ゲームを始める前にレベルを選ぼう。レベルは3つ。(7ページをみる。)

LEVEL 1	(初級)
LEVEL 2	(中級)
LEVEL 3	(上級)



この数字はいつも動いている。遊びたいレベルの数字が出たら、スタート・ボタンを押そう。



レベル
★LEVEL★

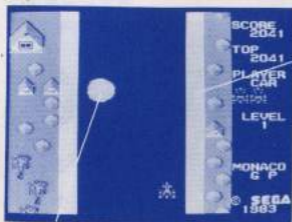
- 上級のレベルほど、ワイザーの数が^{かぞ}え、^ふ操作が^{そうさ}むずかしくなる。
- このゲームは、全ピレットが^{ぜん}リタイヤするか、^{でんき}電気が^き切れるまで永久にプレイを^{つづ}続けられる。

あんぜん うんてん
安全運転のキミへ！

きけん しゅうがいぶつ なん
★危険な障害物いっぱいの難コースだ！★

キミが走るコースは^{へんか}変化の^{れんぞく}連続だ。画面に^で出てくる^{びょうしき}標識に^{ちゅうい}注意して^{そうこう}走行していこう。

①標準コース



縁石

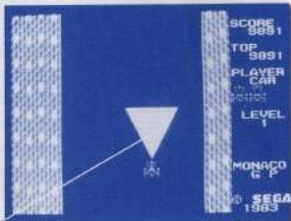
スピードが落ちる。
スコアが上がらない。

水たまり

スリップに注意！

道幅の狭いコースもある。





ヘッドライトの範囲でしか他のマシンが見れない。ジャンプもできない。気をつけよう。

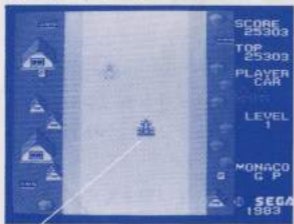
③ 左カーブ、右カーブ



キミのドライブ・テクニックの
見せどころだ。



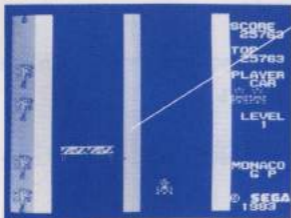
④スリップゾーン



スピードが落ちる。また、左右にスリップして危険。ジャンプもできない。



⑤中央分離帯

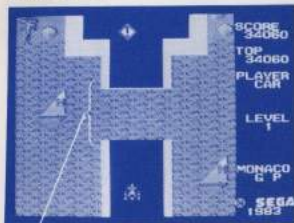


落石物や工事中など障害物が多い。
ジャンプで飛び越そう。

中央分離帯に
衝突注意！



⑥ 橋のコース



橋の切れ目

ジャンプで飛び越そう



★スコア★

スコアは、走行距離にしたがって増えていく。また、スピードが速ければ得点も高くなる。

- ⑨ ジャンプ中と縁石を走行中のときは、スコアが上がらない。

☆アソピン^{きょうじゆ}教授からのアドバイス☆

○標識^{ひょうしき}は、キミの大切な道案内^{たいせつ みちあんない}。

すばやく対応^{たいおう}して、安全^{あんぜん}運転^{うんでん}。

○ジャンプ^{つか}を使いすぎると、キミのスコア^{あくといきょう}に悪影響^{あくえいさう}。まずは、華麗^かなドライブテクニック^{らいび}をマスターしよう。



☆セガ マイカードからのお願い☆

このカードをお使いいただくためには、
カードキャッチャ（別売）が必要です。

※マイカードを直接、本体に差し込まないでください。

—— 正しくお使いいただくために ——

ぬらさない！

曲げない！



強いショック
はダメ！

直射日光、
大きらい！



キズつけない！

高い温度に
近づけない！



シンナーや
ベンジンもダメ！

※カードには、何も貼りつけないでください。

- ぬらしたときは、完全に乾わかしてから使いましょう。
- 汚れたら、石けん液で湿らせた柔らかい布で軽くふいてください。
- 使用後は、「カード入れ」に入れてください。

このカードは、テレビゲーム専用です。

買物や銀行カードとしては使用できません。

スコアブック
☆ SCOREBOOK ☆

ネーム NAME					
日付 DATE					
スコア SCORE					

ネーム NAME					
日付 DATE					
スコア SCORE					

ネーム NAME					
日付 DATE					
スコア SCORE					

C-5017

セガ マイカード^{おうほけん}応募券^{たいせつ}は、大切にしまっておき
ましょう。

5枚以上集めるとカードホルダーがもらえます。
くわしくは販売店^{はんばいてん}に掲示^{けいじ}いたします。

セガ マイカード^{おうほけん}応募券

SEGA
マイカード

株式
会社

セガ・エンタープライゼス

本 社 東京都大田区羽田1-2-12
〒144 電話 03(742)3171(大代表)

お問合せは本社消費者サービス課まで