

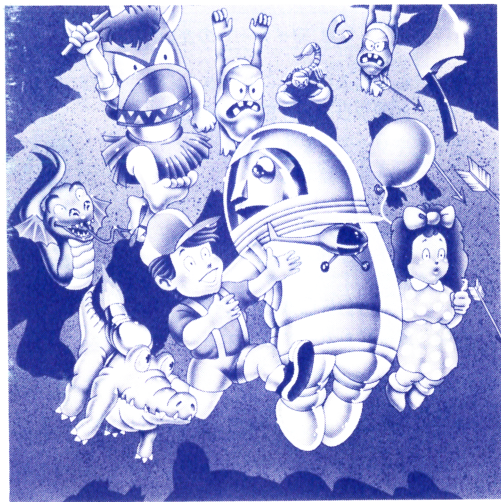
# SEGA®

## ドロール™

DROL™

### ゲームの遊び方

1人用



この商品は、ブローダーバンドの許諾を得て製造したものです。

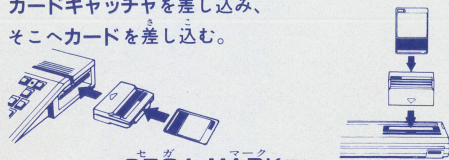
# ☆ゲームを始める前に読んでおこう☆

SC-3000シリーズ } をお持ちのキミは、  
 SG-1000シリーズ }  
 カードキャッチャ (別売) が必要です。

SEGA MARK IIIでは、カードキャッチャは必要ありません。

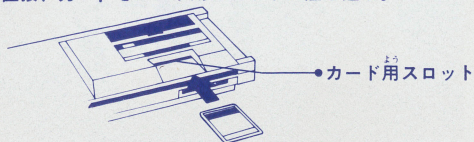
## セガ マイカードの使い方

- ① 電源スイッチをOFFにしておく。
- ② <SC-3000シリーズ、SG-1000シリーズ>  
 カードキャッチャを差し込み、  
 そこへカードを差し込む。



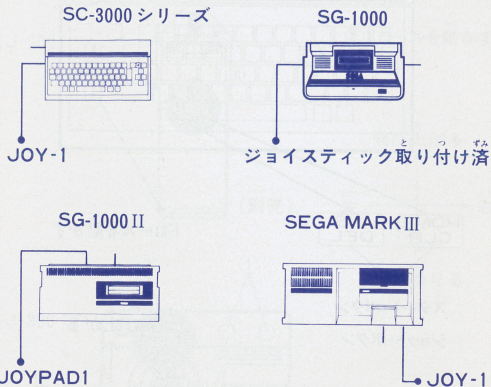
## <SEGA MARK III>

直接、カードをカード用スロットに差し込む。



- ③ 電源スイッチをON。テレビ画面に何も映らないときは、  
 ②の接続を確認しよう。
- ④ プレイ後は、電源スイッチをOFFにしてから、カードを抜き、ケースに入れて大切に保管しよう。

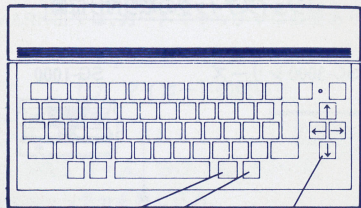
## ジョイスティックの取り付け位置



上のJOY-1、JOYPAD1にジョイスティックを差し込もう。

そう さ ほう ほう  
**操作方法**

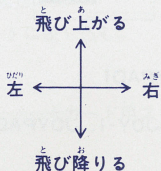
☆キーボード (SC-3000シリーズ  
 SG-1000シリーズ +SK-1100) で遊ぶ場合☆



HOME CLR    INS DEL

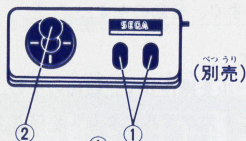
スタート・ボタン  
 ショット・ボタン

ドロールを動かす



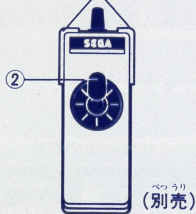
☆ジョイスティック (SJ-150 SJ-200 SJ-300) で遊ぶ場合☆

SJ-150

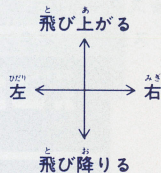


①スタート・ボタン  
 ショット・ボタン

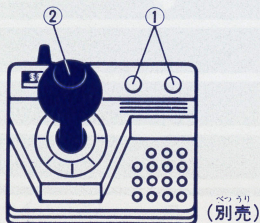
SJ-200



②ドロールを動かす



SJ-300



# ☆遊び方☆

すぐ、行動のキミへ!

## ★ゲームの目的★

ロボットのドロールを操作して、迷路の中の、メリーとワニくん、ジョンとトカゲくん、そして、ママを救出しよう!

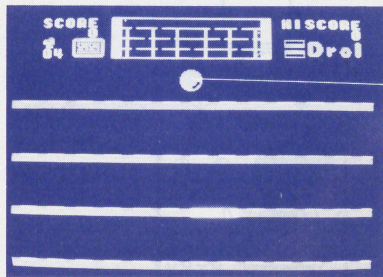
## ★GAME OVER★

ドロールは、5人でゲームスタート。ドロールがいなくなると、GAME OVER。

(ドロールは、ラウンドをクリアするごとに1人増える)。

## ★スタートのしかた★

スタート・ボタンを押す。ドロールの誕生だ!

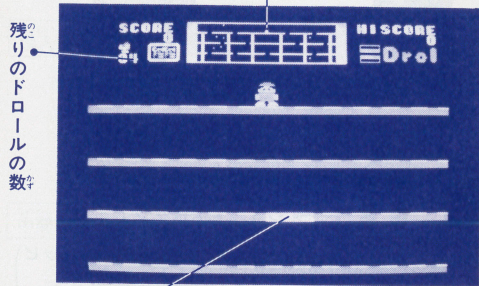


ドロールのカプセル



迷路の全体図——7ページをみる。

(ドロールと敵の位置がわかる。)



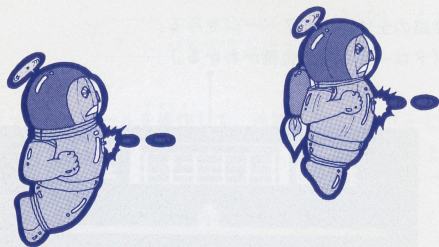
残りのドロールの数

上下に通じる抜け穴 (飛び上がる、飛び降りるの操作で、口が開く。)

SCORE (キミのスコア)

HISCORE (ハイスコア)

★ドロールの動かし方★



シューティング・ボタン

(カラフルな色のピッピッ)  
弾を発射できる。

上下

(ロケット噴射で飛び上がったり、  
飛び降りたりできる。  
上下に通じる抜け穴も通り抜けら  
れる。

左右

(右に左に体の向きを変えて、動き  
回れる。

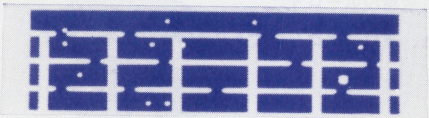
★迷路★

このゲームの舞台は、地底に広がる魔界の迷路。だから、  
画面に映し出されるのは迷路の一部。画面上の“迷路の全  
体図”がたよりだ。これで、ドロールと敵の位置を確認し  
ながら、ゲームを進めていこう。

導入魔界



中間魔界



最終魔界



## ★パターン、ラウンド★

- パターンは、導入魔界、中間魔界、そして、最終魔界の3パターン。
- 導入魔界からメリーとワニくん、中間魔界からジョンとカゲくん、最終魔界からママを救い出すと、ラウンドクリアで、この物語はハッピーエンド。
- しかし、ゲームの方は、キミが電源を切るまで永久に続き、どんどんむずかしくなっていく。

## ★ボーナス点★

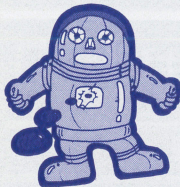
- 1つのラウンドをクリアすると……1,000点
- また、ラウンドクリアでドロールが1人増える。

ちょっと、考えたいキミへ!

## ★ドロール誕生!★



カプセルがピョンピョンとはねたら……

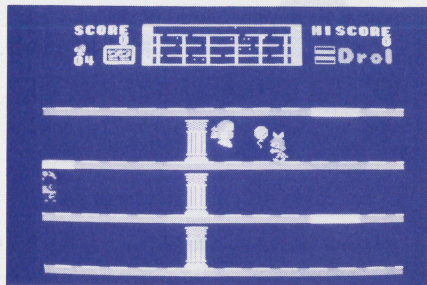
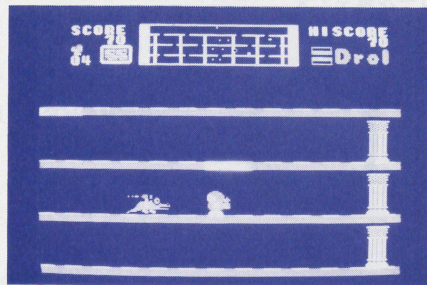


ドロールの誕生だ!

魔法にかけられて風船を追い続けるメリー、おもちゃのヘリコプターを追うジョン、そして、ベットのワニくんとかゲくんを救い出そう。最後に、ママを助けたら、涙、涙の親子対面のシーンだよ。

★ “導入魔界”

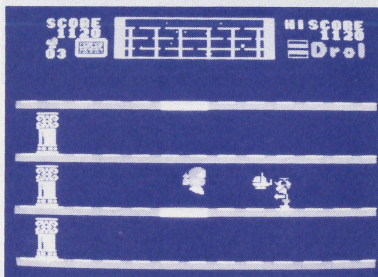
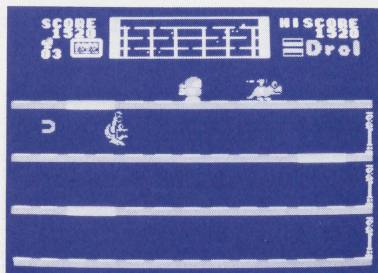
メリーとワニくんを救い出そう!★



風船をピッピッピ弾で割って、立ち止まったメリーに体当たり。ワニくんも体当たりで救出。

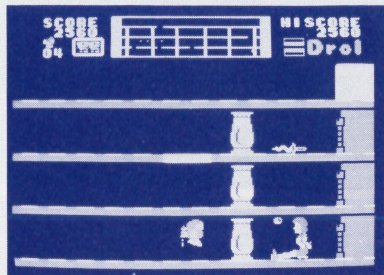
★次は、“中間魔界”、

ジョンとトカゲくんの救出だ!★



ヘリコプターをピッピッピ弾で撃って、立ち止まったジョンに体当たり。トカゲくんも体当たりで救出しよう。

★そして、“最終魔界”、  
いよいよ、ママを救出！★



迷路の一番下に捕われているママに体当たりして助け出したら……

キミ、つまり、ドロールの永い闘いの終わりだ！

★ついに、感動の親子の対面シーンだ！★

待ちに待った親子の対面シーン。  
ここで、ほっと一息。



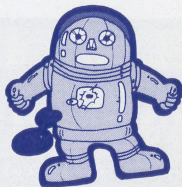
●おめでとう。

ヒーローになるのは、大変だね!!  
1ラウンド、クリアだ。

メッセージは、ラウンドによって変わる。新しく現われるメッセージをエネルギーに、次々とラウンドをクリアしていこう。



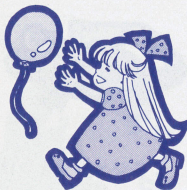
☆ “ドロール” ストーリー とうじょうじんぶつしょうかい 登場人物紹介 ☆ パート I



ドロール

- 悪い魔女にさらわれた大切な友達、メリーとワニくん、ジョンとトカゲくん、そして、ママを救いに、不気味な魔界へ飛び込む勇敢なロボット。
- トコトコ歩いたり、フワッと飛び回ったりしながら、ピッピッ弾で、じゃまする化け物達をやっつける。

—ドロールが救出する家族—



メリー 300点

- 魔女に魔法をかけられ、風船の後を追って、迷路をさまよう少女。
- 風船を撃つと、メリーの動きは止まる。
- 体当たりすると救出できる。
- 導入魔界に捕われている。

風船 100点



ジョン 300点

- 魔女の魔法で、おもちゃのヘリコプターの後を追って、迷路をさまよう少年。
- ヘリコプターを撃つと、ジョンの動きは止まる。
- 体当たりすると救出できる。
- 中間魔界に捕われている。
- ヘリコプター 100点

☆ “ドロール” ストーリー登場人物紹介☆パート II



ミニジェットをつけた  
ワニくん  
(メリーのペット)

スピードアップ、ダウンしながら、迷路の中を飛び回る。  
体当たりすると救出できる。



ミニジェットをつけた  
トカゲくん  
(ジョンのペット)

最終魔界の一番下の階に捕われている。  
体当たりすると救出できる。



メリーとジョンの  
ママ

—魔界の迷路の化け物達だ!—

魔界は、次の3つのエリアに分かれている。  
(□の数字は、キミ自身で発見しよう。)

導入魔界



サソリ 35点

○体の下の方に弾を当てると、やつけられる。

- スコアが□点をこえると、ジャンプして白い毒液を1滴吐きかける。
- 毒液でドロールはやられる。



空飛ぶ七面鳥

飛び上がって、合計□発の弾を命中止せると、こんがり焼けた七面鳥に変身。



体当たりすると、500点

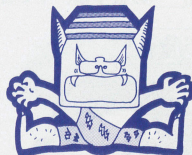
☆ “ドロール” ストーリー どう 登 じょうじんぶつしょうかい 場人物紹介 ☆ パート III

ちゅうかんまかい  
中間魔界



かいぶつ てん  
怪物 35点

- 体の下の方に弾を当ててやっつけよう。
- スコアが  点をこえると、ジャンプしてカミナリを落とす。
- カミナリでドロールはやられる。



おに てん  
鬼 100点

- 立ち止まったり、ジャンプしたり、左右をキョロキョロする。
- ワープして床をすり抜けたりしながら、ドロールをしつこく追いかける。
- 鬼がジャンプしたときに弾を当てると、やっつけられる。



じしつ  
磁石

- 迷路の各階を上へ下へフワフワ動く。すいつかれると、その方向に弾が撃てなくなる。
- しかし、1つ上や下の階へ移動すると、磁石は自動的にはずれる。
- ピッピッピ弾で破壊できない強敵だ。

とう じょうじん ぶつしょうかい  
 ☆ “ドロール” ストーリー登場人物紹介 ☆ パート IV

さいしゅう まかい  
 最終魔界



どく へび てん  
 毒 蛇 35点

- 体の上の方に弾を当ててやっつけよう。
- サソリと同じで、スコアが  点をこえると、ジャンプして白い毒液を1滴吐きかける。
- 毒液でドロールはやられる。



ひとく ばな  
 人喰い花

- 迷路の地下3階の抜け穴に降りようとする時、人喰い花が下から襲いかかる。
  - 人喰い花がどの抜け穴から襲ってくるかは決まっていない。
- 要注意だ！



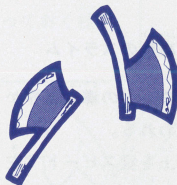
ナイフ



ナイフ



かいてん や  
 回転する矢



かいてん おの  
 回転する斧

と 飛んでくる高さは3種類。ラウンドが進むと、スピードアップ、またはスピードダウンする。特に、回転する斧は得点がないうえに、一番激しく攻撃してくる、手ごわい敵。他は、各100点。とにかく、油断は禁物だ！

# “ドロール”ストーリー



とうじょうじんぶつしょうかい  
登場人物紹介



## パート V



みどりいろ  
緑色のスライム

- 2ラウンドの導入魔界から現われる。
- 床の上を猛スピードで左右に移動する。
- 破壊できないので、飛び上がって避けるしかない。



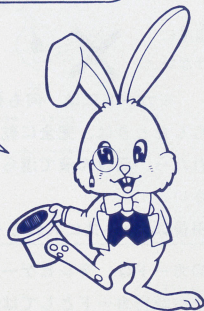
UFO

- ドロールに向けて、弾を4発撃って退散する。
- 破壊できない。

# ☆アソビン教授からのアドバイス☆

きょうじゆ

- たくさん登場する敵の動きや攻撃法をマスターすること。敵の動きは、ドロールよりずうーと速いぞ!
- 目の前の敵のすばやい攻撃をかわしながら、“迷路の全体図”で全体の動きを知っておく技が大切だよ。



# ☆セガ マイカードからのお願い☆

このカードをお使いいただくためには、  
カードキャッチャ(別売)が必要です。  
※カードを直接、本体に差し込まないでください。

—— 正しくお使いいただくために ——

ぬらさない



※カードには、何も張りつけないでください。

- ぬらしたときは、完全に乾かしてから使しましょう。
- 汚れたら、石けん液で湿らせた柔らかい布で軽くふいてください。
- 使用後は、ケースに入れてください。

このカードは、テレビゲーム専用です。  
買物や銀行カードとしては使用できません。

# ☆スコアブック☆

ネーム NAME				
アイト DATE				
スコア SCORE				

ネーム NAME				
アイト DATE				
スコア SCORE				

ネーム NAME				
アイト DATE				
スコア SCORE				

C-505 I

セガ マイカード<sup>おうほけん</sup>応募券<sup>たいせつ</sup>は、大切にしまっておきましょう。

4枚<sup>まいいじょうあつ</sup>以上集めるとカードホルダーがもらえます。

くわしくは販売店<sup>はんばいてん</sup>に掲示<sup>けいじ</sup>いたします。

セガ マイカード<sup>おうほけん</sup>応募券

**SEGA**  
マイカード

株式  
会社  
本

**セガ・エンタープライゼス**

社 東京都大田区羽田1-2-12

〒144 電話 03(742)3171(大代表)

お問い合わせ:本社消費者サービス課