

# ZOOM!™



取扱説明書

SEGA®



このたびはメガドライブカートリ  
ッジ「ZOOM!」をお買い上げい  
ただき、誠にありがとうございました。  
ゲームを始める前にこの取  
扱説明書をお読みいただきますと、  
より楽しく遊ぶことができます。

# ZOOM!

TM

## ストーリー

緊急事態発生! 宇宙を渡り歩く極悪パズラー軍団が  
地球を狙っている!!

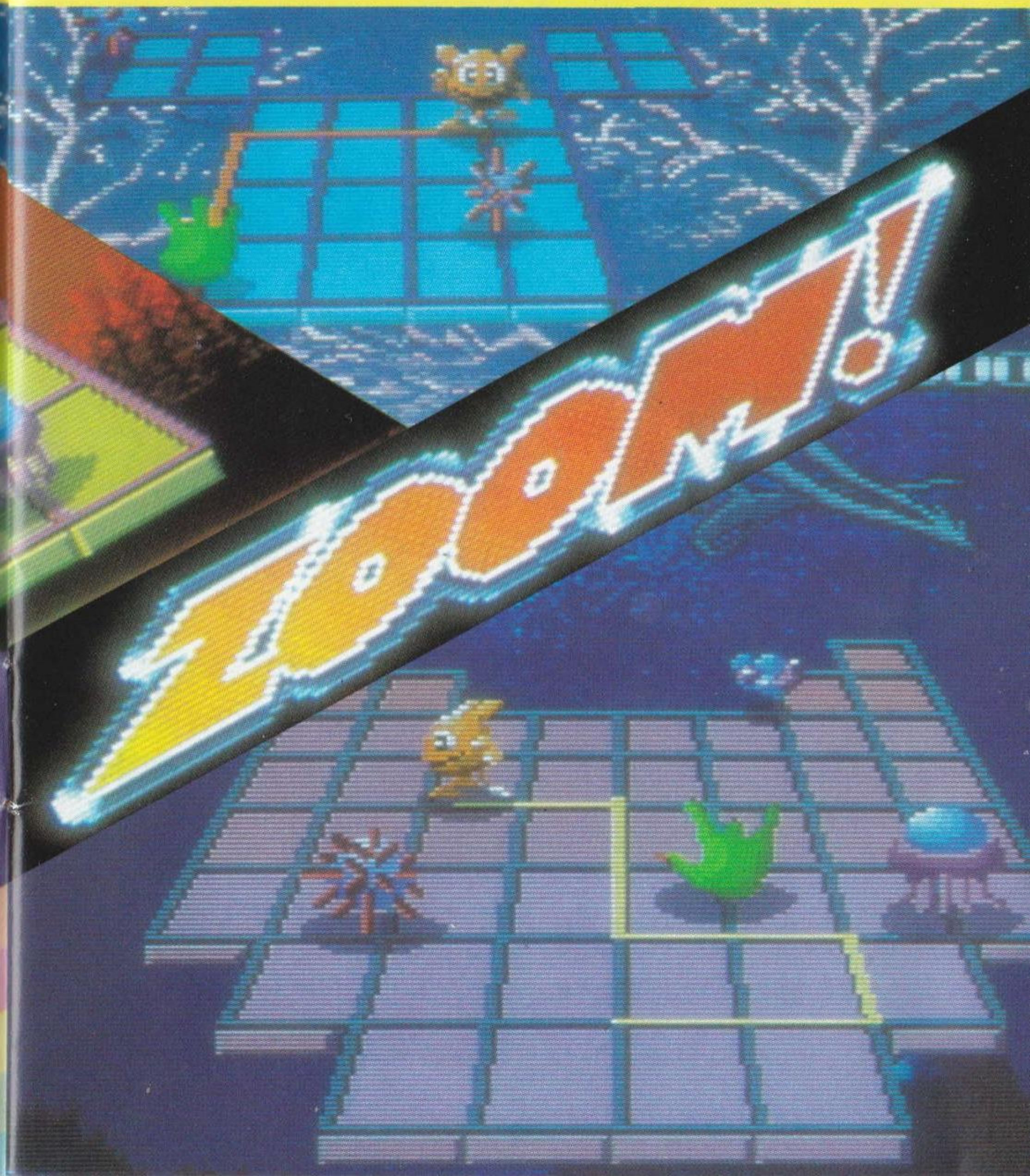
彼らはこれまでに、数多くの惑星を破滅させてきた。  
そのやり口は、惑星の各地に魔界陣(最大8×8のタイル  
で構成されるメイズ板)を張りめぐらすことである。そし  
て、この魔界陣を消滅させない限り、地球も他の惑星同  
様、不毛の星となり、破滅してしまうのだ。

あわてた地球の科学者たちは、急遽、人工知能を備え  
たパズルロボット「スマート(SMART)」を開発し、各  
国に派遣した。

世界中に設置された魔界陣は36個。これらをすべて消  
滅させなければ、地球は……? 急げ! スマート。残さ  
れた時間は、あとわずかだっ!

# もくじ

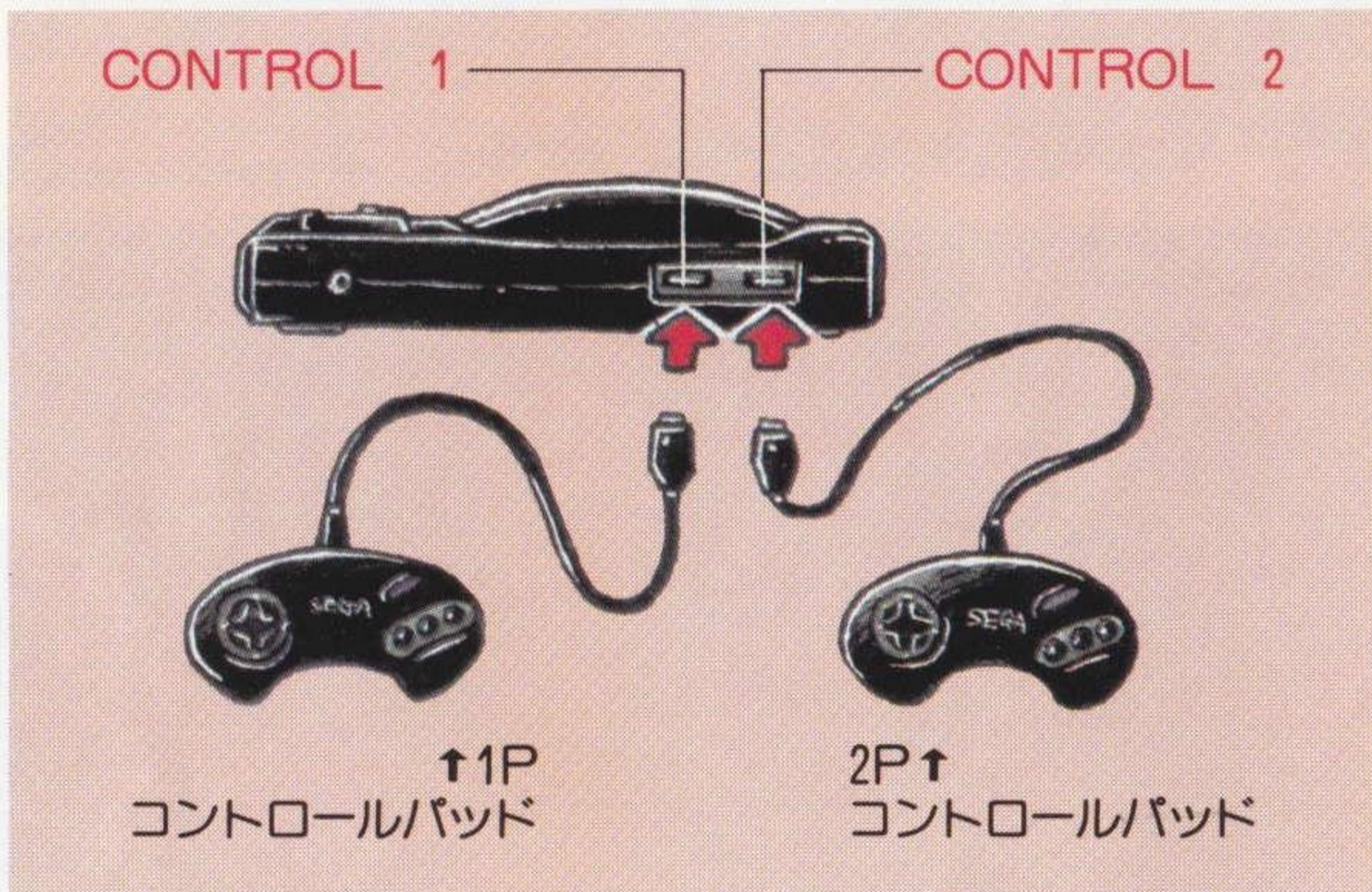
|                |    |
|----------------|----|
| ストーリー.....     | 2  |
| ゲームを始める前に..... | 4  |
| 操作方法.....      | 6  |
| 遊び方.....       | 7  |
| モンスター.....     | 9  |
| アイテム.....      | 10 |
| 使用上のご注意.....   | 12 |



# ゲームを始める前に

このゲームは、1～2人用です。ゲームを始める前に、コントロールパッドが正しく接続してあるか確認してください。

## 接続のしかた



2人で遊ぶ場合、コントロールパッドを2個使用して遊ぶこともできます。(コントロールパッドが2個必要な場合は、別売のコントロールパッドをお求めください。)

## スタートのしかた

タイトル画面のときにスタートボタンを押すと、次のような画面に変わります。

1Pまたは2Pコントロールパッドの方向ボタンでプレイ方法を選び、スタートボタンを押してください。



## 1 PLAYER(1プレイヤー)

1Pコントロールパッド  
をつか<sup>つか</sup>ひとり<sup>ひとり</sup>でプレイします。



## 2 PLAYERS

### 1 PAD

(2プレイヤーズ 1パッド)

1Pコントロールパッドを交互<sup>こうご</sup>につか<sup>つか</sup>ふたり<sup>ふたり</sup>でプレイ  
します。

## 2 PLAYERS 2 PADS(2プレイヤーズ 2パッド)

コントロールパッドを2  
こつか<sup>こつか</sup>ふたり<sup>ふたり</sup>こうご<sup>こうご</sup>にプ  
レイします。

プレイヤー1は1Pコン  
トロールパッドで、黄色<sup>きいろ</sup>の  
スマートをうご<sup>うご</sup>かします。プレイヤー2は2Pコントロー  
ルパッドで、青<sup>あお</sup>のスマートをうご<sup>うご</sup>かします。



## COMPETITION(コンペティション)

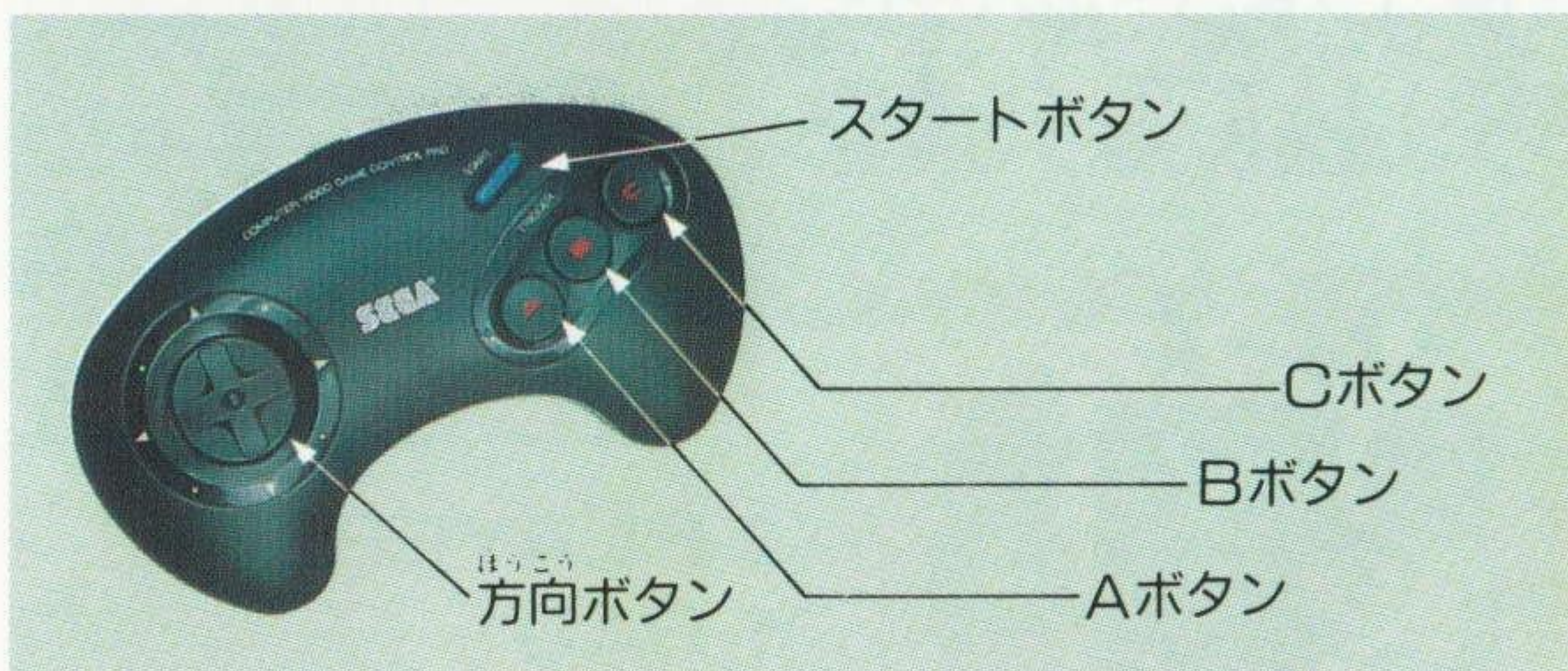
コントロールパッドを2  
こつか<sup>こつか</sup>ふたり<sup>ふたり</sup>どうじ<sup>どうじ</sup>にプ  
レイします。

プレイヤー1は1Pコン  
トロールパッドで、黄色<sup>きいろ</sup>の  
スマートをうご<sup>うご</sup>かします。プレイヤー2は2Pコントロー  
ルパッドで、青<sup>あお</sup>のスマートをうご<sup>うご</sup>かします。



そう さ ほう ほう

# 操作方法



## スタートボタン

ゲームをスタートするときなどに<sup>つか</sup>使います。ゲーム中<sup>ちゅう</sup>に<sup>お</sup>押しするとポーズ(静止画面)になり、もう一度<sup>いちど</sup>押しするとゲームが再開<sup>さいかい</sup>できます。

## 方向ボタン

スマートを<sup>ほうこう</sup>4方向に<sup>うご</sup>動かします。(方向ボタンを押し続<sup>ほうこう</sup>けなくとも、スマートは直進<sup>ちよくしん</sup>します。)

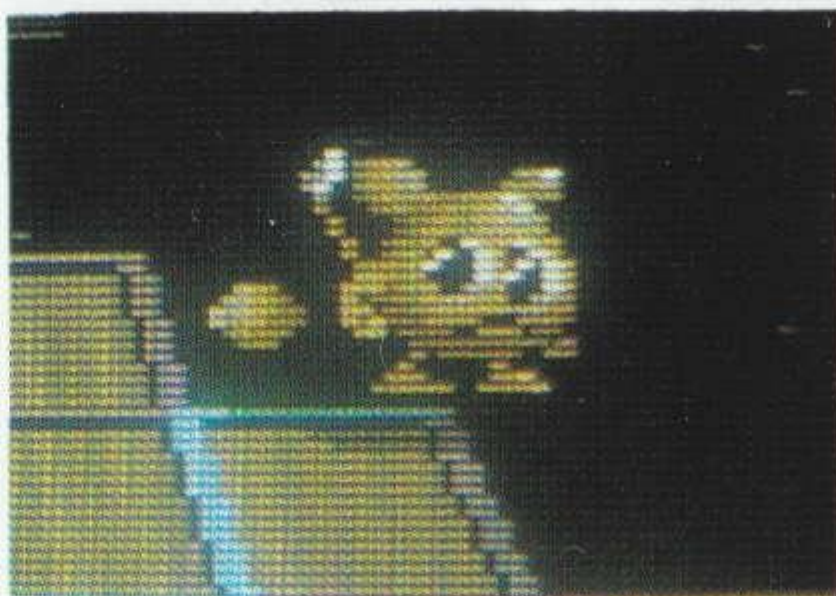
## Aボタン Cボタン

スマートがジャンプします。



## Bボタン

うしろに向<sup>む</sup>かって、弾<sup>たま</sup>を<sup>はっしゃ</sup>発射します。(弾<sup>たま</sup>を<sup>あ</sup>当てる<sup>と</sup>と、モンスターを突き飛ば<sup>つ</sup>すことができます。)



あそ かた

# 遊び方

が めん み かた

## 画面の見方

つだりうえ みぎうえ  
左上にプレイヤー1のデータが、右上にプレイヤー2  
のデータが表示されます。



- ① 現在のスコア：タイルを1枚囲むと10点加算されます。同時に2枚のタイルを囲んだり、連続してタイルを囲むと、得点が上がります。
- ② 残りの弾の状態：スマートが発射できる弾の残り状態が3段階で表示されます。
- ③ 残りのプレイヤー数：ゲームスタート時のプレイヤー数は4です。スマートがモンスターと衝突して倒れると、プレイヤー数が減ります。プレイヤー数が0になると、ゲームオーバーです。
- ④ ステージ×面：現在プレイ中のステージと面のナンバーが表示されます。
- ⑤ 残りタイム：ゲームが始まると減っていきます。0になる前に、その面をクリアすれば、ボーナス点が加算されます。また残りタイムが0になると、モンスターの数が増えます。あせらずに、がんばって！

## ■基本ルール

、ラインの色が変わります。ラインでタイルを囲むと、タイルが点滅します。画面上のタイルを全部囲むと、その面をクリアできます。

途中でモンスターたちがスマートの邪魔をしますが、うまくかわして、制限時間内にクリアしてください。アイテムを効果的に使ってゲームを進めるのがコツです。

## ■ステージ構成

このゲームは6ステージから成り、各ステージは6面で構成されています。



## ■プレイヤー数の1up

スコアが1000点になるとプレイヤー数が増え、それ以降は2000点増えるごとに、プレイヤー数が増えていきます。

また、タイルを連続して10回囲むと、プレイヤー数が増えます。11回目以降は、1回タイルを囲むたびにプレイヤー数が増えていきます。

## ■コンティニュー

ゲームオーバーになると、タイトル画面にもどります。このときスタートボタンを押すと、右のような画面が表示されます。CONTINUEを選んでスタートボタンを押すと、ゲームオーバーになったステージの1面からコンティニュープレイができます。





# モンスター

スマートの<sup>じゃま</sup>邪魔をするモンスター。チャーム以外のモ  
ンスターと衝突<sup>しょうとつ</sup>すると、スマートは<sup>たお</sup>倒れてしまいます。

## ROWDY FINGERS

### ラウディ フィンガーズ

▶指<sup>ゆび</sup>のお化<sup>ば</sup>け。常にスマ  
ートを追<sup>お</sup>いかけまわす、  
最も<sup>もっと</sup>強い<sup>つよ</sup>モンスターです。

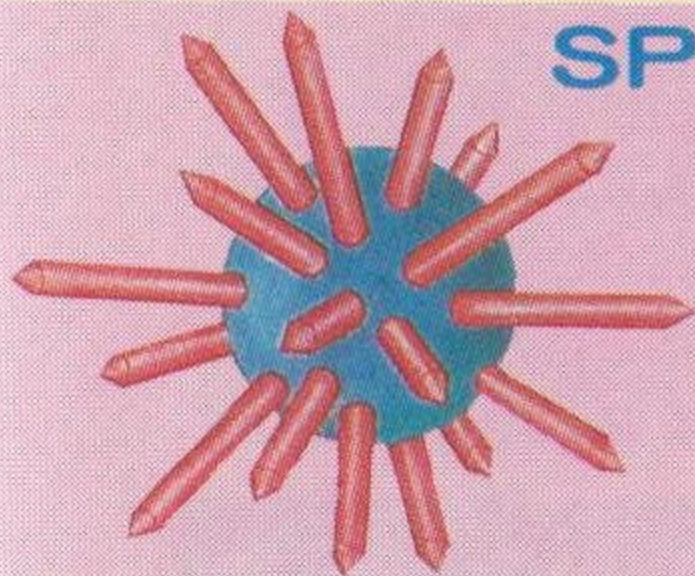
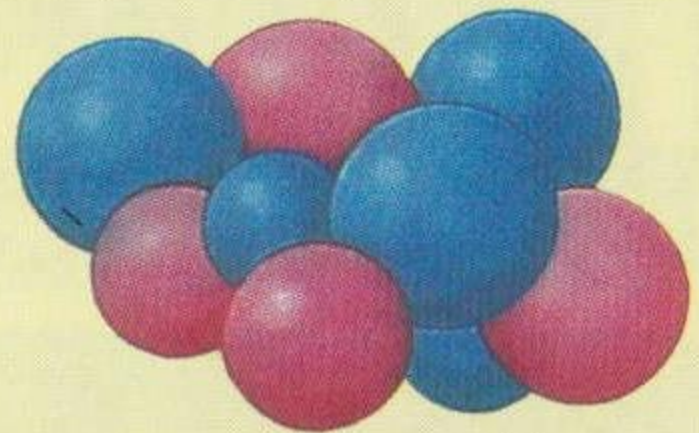


## SPIILER スパイラー

◀あちこち<sup>うご</sup>動きまわって、  
スマートの<sup>いどう</sup>移動したライン  
を<sup>け</sup>消してしまいます。

## CUE キュー

▶球<sup>きゅう</sup>を合体<sup>がったい</sup>させたようなモ  
ンスター。縦横<sup>たてよこ</sup>に、十字<sup>じゅうじ</sup>を  
描<sup>えが</sup>くように<sup>いどう</sup>移動します。



## SPINE-SPINE スパイン-スパイン

◀トゲトゲのモンスター。  
じっとしているかと思<sup>おも</sup>うと  
突然<sup>とつぜん</sup>ワープして、別<sup>べつ</sup>の場所<sup>ばしょ</sup>  
に<sup>あらわ</sup>現れます。

## CHARM チャーム

▶クラゲのようなこのモンスターは、  
スマートと衝突<sup>しょうとつ</sup>すると消<sup>き</sup>えてしまいま  
す。スマートは無<sup>ぶ</sup>事<sup>じ</sup>だけど、移動<sup>いどう</sup>する  
スピードが<sup>おそ</sup>遅<sup>ちゆうい</sup>くなるので、注意<sup>ちゆうい</sup>して!

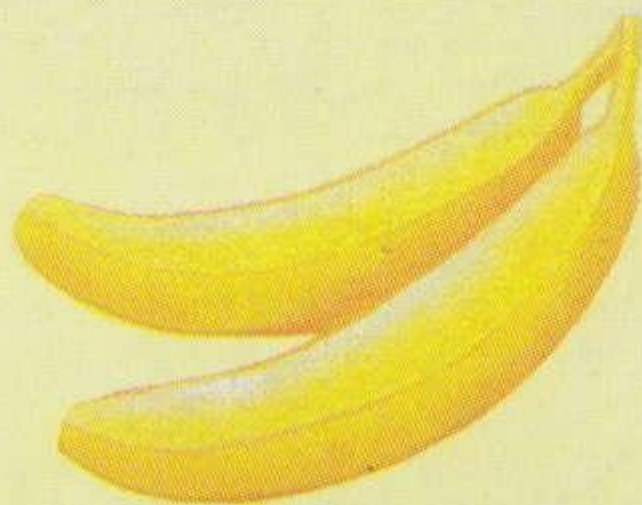


# アイテム

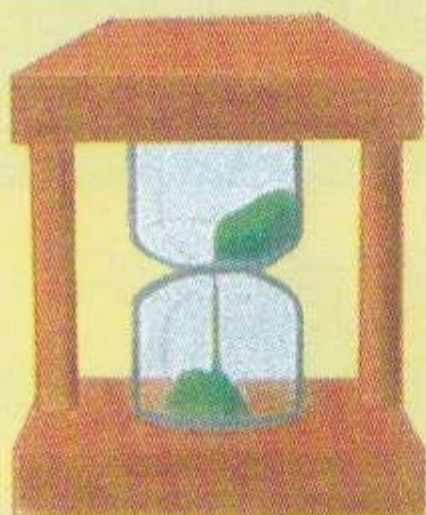
ゲーム中、さまざまな効果のあるアイテムが現れます。一定時間たつと消えてしまうので、早めにとるといいでしょう。

## バナナ

一定時間、モンスターたちの動きが遅くなります。



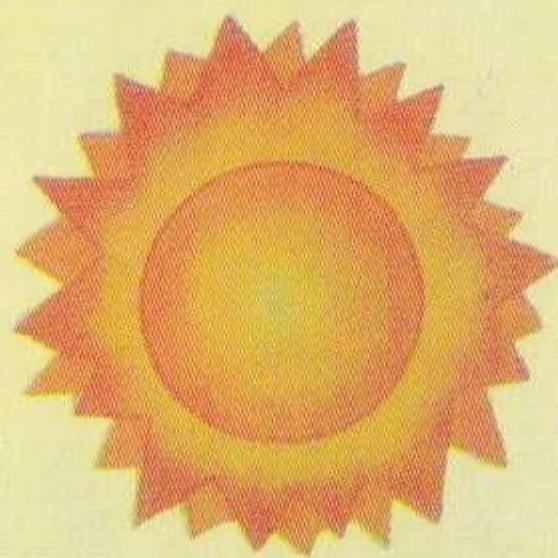
## 砂時計



一定時間、モンスターたちの動きが止まります。ただし、動きは止まっても、モンスターに衝突するとスマートは倒れてしまいます。

## 太陽

これを取ると、スマートは一定時間、無敵になります。スマートが点滅している間は、モンスターに衝突しても大丈夫です。



## 赤いキャンディ

これを取ると、スコアが50点アップします。



## 青いキャンディ

これを取ると、スコアが100点アップします。



## ウイング

モンスターたちが消滅し、  
無条件でその面をクリアす  
ることができます。



## きのこ



チャームと衝突してスマ  
ートのスピードが遅くなっ  
ているときに、これを取  
ると、もとのスピードにもど  
ります。

スマートのスピードが遅くなっていない場合、これを  
取ると、ボーナスポイントが加算されます。

## スター

他のアイテムのどれ  
かと同じ効果がありま  
す。どんな効果がある  
かは、取ってみないと



わかりません。どのアイテムだったかは、取ったあとで  
画面に表示されます。(プレイヤー1のステージナンバー  
の近くに、アイテムが表示されます。)



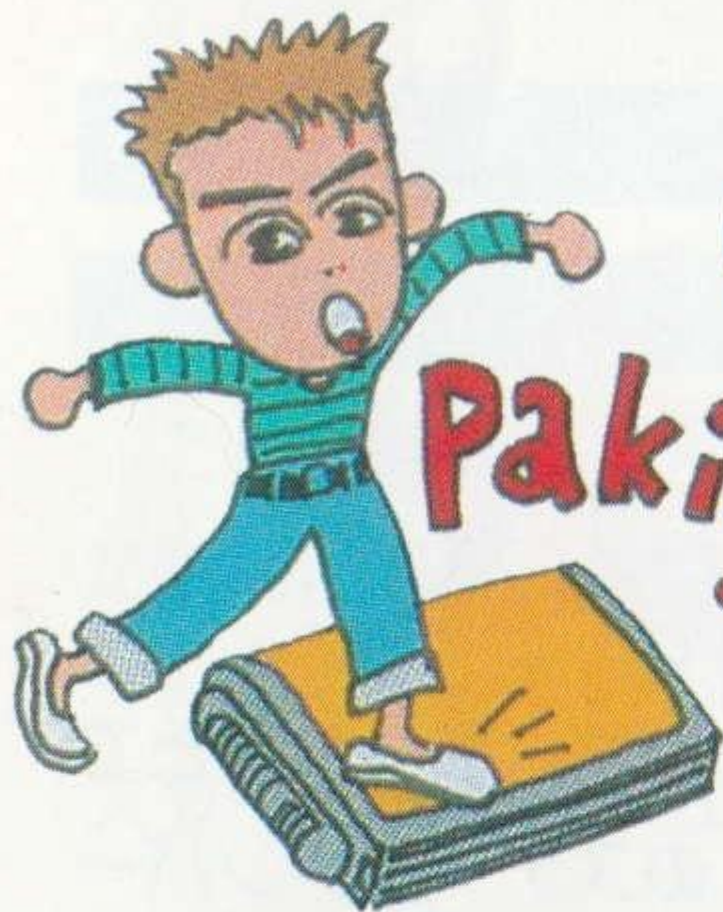
# 使用上のご注意

カートリッジは精密機器ですので、とくに次のことに注意してください。



## 電源OFFをまず確認!

カートリッジを抜き差しするときは必ず、本体のパワースイッチをOFFにしておいてください。パワースイッチをONにしたまま無理に、カートリッジを抜き差しすると、故障の原因になります。



## カートリッジはデリケート

カートリッジに強いショックを与えないでください。ぶつけたり、踏んだりするのは禁物です。また、分解は絶対にしないでください。

## 端子部には触れないで

カートリッジの端子部に触れたり、水で濡らしたりすると、故障の原因になりますので注意してください。



## 保管場所に注意して

カートリッジを保管するときは、極端に暑いところや寒いところを避けてください。直射日光の当たるところやストーブの近く、湿気の多いところなども禁物です。



## 薬品を使って拭かないで

カートリッジの汚れを拭くときに、シンナーやベンジンなどの薬品を使わないでください。



## ゲームで遊ぶときは

長い時間ゲームをしていると、目が疲れます。ゲームで遊ぶときは健康のため、1時間ごとに10～20分の休憩をとってください。また、テレビ画面からなるべく離れてゲームをしてください。



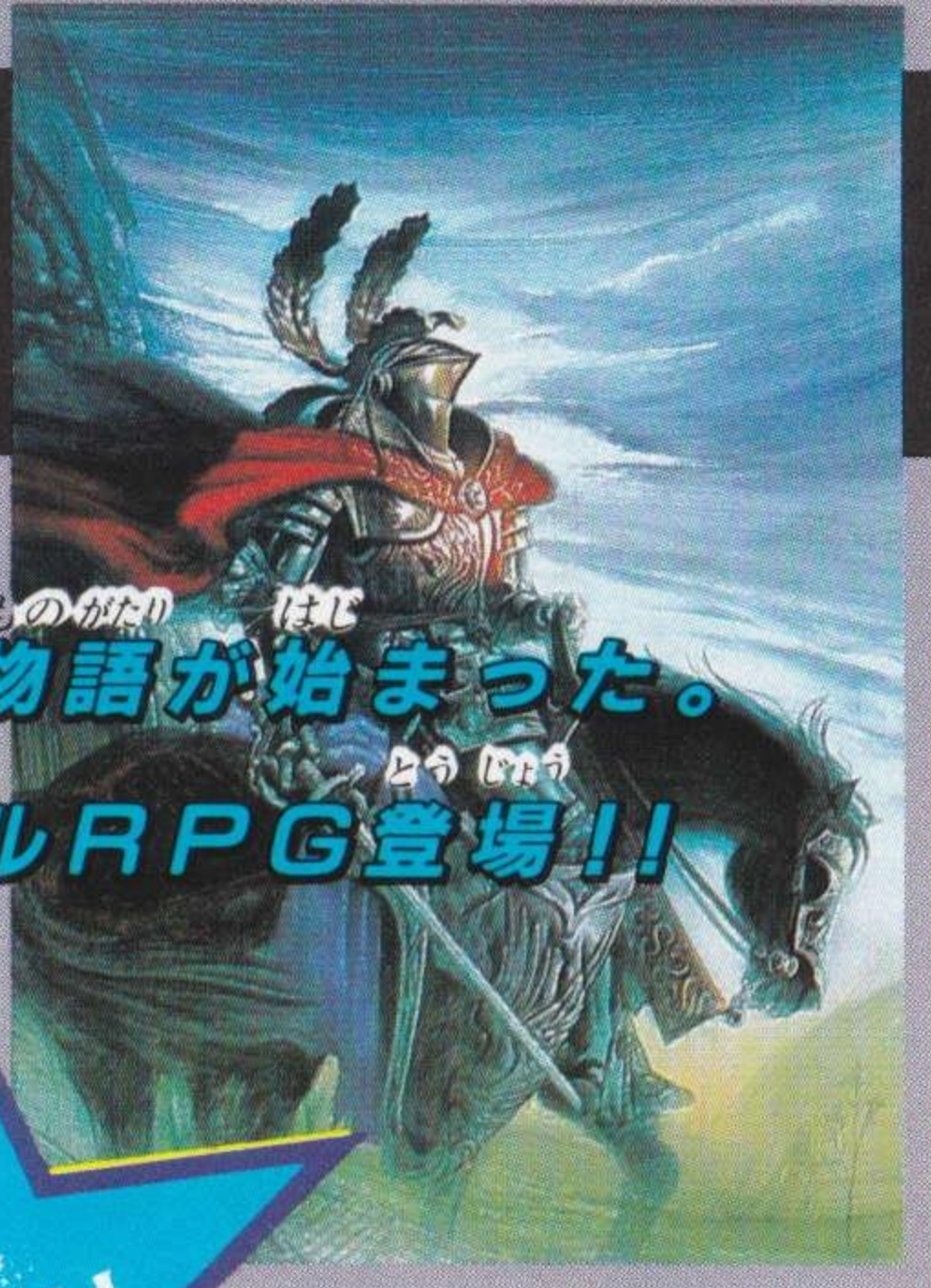
# MEGA DRIVE NEW LINE UP!

## VERMILION

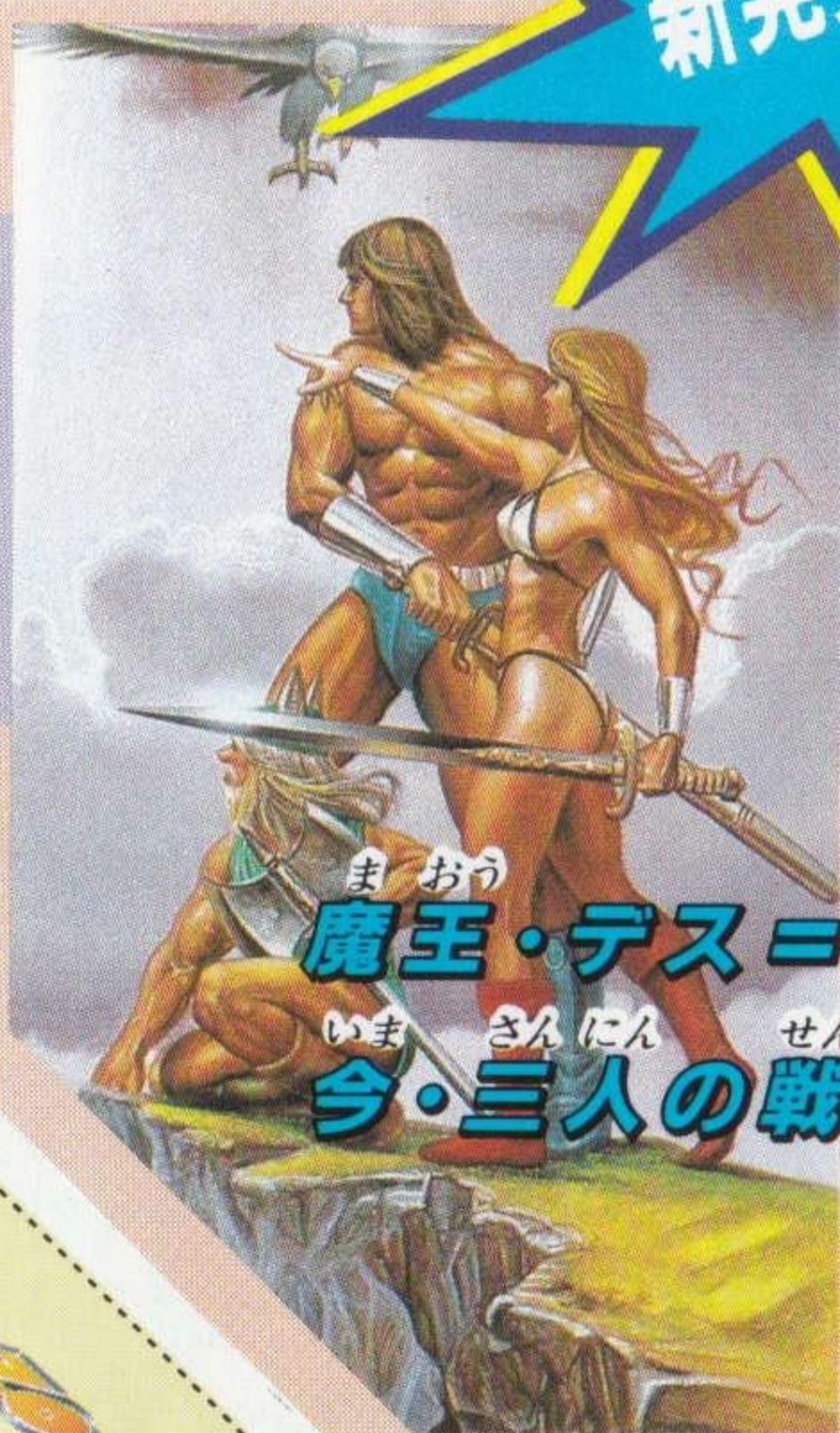
ヴァーミリオン

標準小売価格 8,500円

8つの指輪から物語が始まった。  
待望のオリジナルRPG登場!!



新発売!



## GOLDEN AXE

ゴールデンアックス

標準小売価格 6,000円

魔王・デス=アダーを倒すため、  
今・三人の戦士が立ち上がる!

記載価格には消費税は含まれません。

**セガジョイジョイ  
テレフォン**



セガからのホット  
ライン。新作ゲームソフト  
や楽しい情報を、どんどん  
お知らせしています。

- |                    |              |
|--------------------|--------------|
| さっぽろ<br><b>札幌</b>  | 011-832-2733 |
| とうきょう<br><b>東京</b> | 03-236-2999  |
| おおさか<br><b>大阪</b>  | 06-333-8181  |
| ふくおか<br><b>福岡</b>  | 092-521-8181 |

☆電話番号をよく確かめて、正しくかけてください。

**メガドライブカートリッジ**



このゲームに対するご意見やご感想を、  
下記までお寄せください。

株式会社 セガ・エンタープライゼス  
〒144 東京都大田区羽田1-2-12  
お客様サービスセンター  
☎03(742)7068(直通)

# お詫び

「ZOOM!」取扱説明書  
ミスがありました。深くお詫  
ていただきます。

## (誤)

### ■基本ルール

、ラ  
ンでタイルを囲むと、タイル  
イルを全部囲むと、その面を

## (正)

### ■基本ルール

スマートを動かすと、ラ  
ンでタイルを囲むと、タイル  
イルを全部囲むと、その面を



てい せい

# と訂正

書の8ページに印刷工程上の  
並びし、次のように訂正させ

インの色が変わります。ライ  
しが点滅します。画面上のタ  
をクリアできます。

インの色が変わります。ライ  
しが点滅します。画面上のタ  
をクリアできます。

SEGA®



MEGA DRIVE



G-4023

672-0169

株式会社 **セガ**・エンタープライゼス