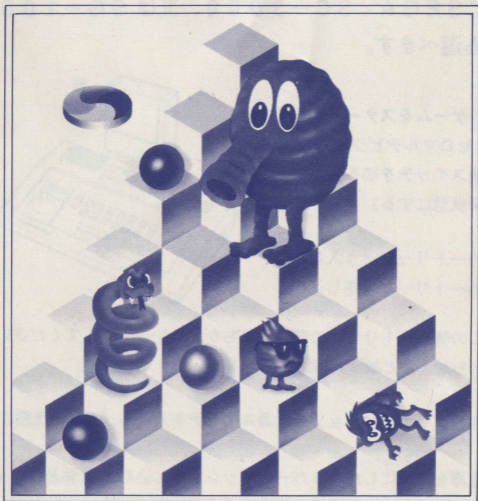


オセロマルチビジョン用カートリッジ

キューバート
Q*bert™



キューブの階段にとび乗って、邪魔をする赤い玉やへびの怪物をよけながら、全部の階段の色を変えるとラウンドアップです。コイリイから逃げるには緑の玉を取るか円盤に飛び乗ってください。レベルが上がると何回も色を変えなければなりません。ハイスコアーに挑戦してください。

Tsukuda Original

Othello[®] Multivision

①ゲームをはじめる前に

1. このゲームカートリッジはオセロマルチビジョンの他にSEGA SC-3000、又はSG-1000でも遊べます。

2. ゲームをスタートするまで

①オセロマルチビジョンの電源スイッチを切る。(OFFの状態にする)

②カートリッジそう入口からカートリッジを差し込む。

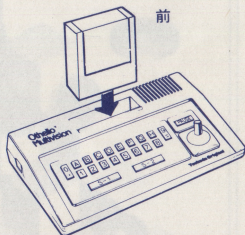
③この時カートリッジの前後をまちがえないようにしてください。
まちがえると故障の原因になります。

④オセロマルチビジョンの電源スイッチを入れる。(ONの状態にする)

⑤電源をONにしたままカートリッジを差し込むと本体及びカートリッジの故障原因となりますのでご注意ください。

⑥カートリッジのご使用後は、本体の電源を切って(OFFの状態にする)から、カートリッジを抜きケースに入れて大切に保管してください。

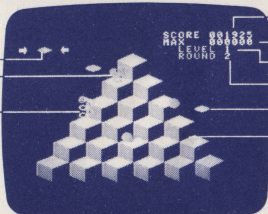
⑦SEGAのSC-3000、SG-1000で遊ぶ時はP4の説明を読んでください。



②遊び方

①画面の見方

変える指定色
Qバート
コイリイ



スコアー
ハイスコアー
レベル
ラウンド
円盤
キューブの階段

②登場人物

1. Qバート



(主人公) キューブの階段に乗る度に階段の色が変わります。ジョイスティックで移動させてください。

2. コイリイ(敵)

紫色の玉



上から紫色の玉が落ちてきます。階段のいちばん下の段からコイリイに変わって、Qバートを追いかけてきます。紫色の玉もコイリイもQバートに当たったらQバートがやられてしまいます。

3. 円盤(味方)



コイリイが追いかけてきたら円盤にとび乗ってください。近くまでコイリイをおびき寄せるとコイリイは勢いあまって階段からおちてしまいます。コイリイを落とすとボーナス得点がもらえます。

4. 赤い玉(敵)



上から落ちてきます。QバートにぶつくとQバートはやられてしまいます。

5. 緑の玉(味方)

色がえる(?)



緑の玉をQバートが食べると2~3秒全部の敵が止まります。また敵に当たってもやられなくなります。色がえるがおりてくるとせっかく変えた階段の色をまた戻してしまいます。Qバートに当たってもQバートはやられません。

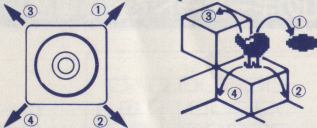
6. 四次元怪物



右下から左上、左下から右上に向ってやってきます。Qバートに当たるとQバートはやられてしまいます。

③あそび方

1. ゲームのスタートは[S-1]、[S-2]のどちらかを押してください。
2. ジョイスティックの操作でQパートは図の方向に動きます。



3. 全部の階段の色を画面左上の変える指定色の色にすると1ラウンドがおわり次のラウンドに進めます。4ラウンドおわるとレベルが1つ上がります。レベルによって何回も色を変えなければなりません。

4. レベルによる違い。

LEVEL 1 (ラウンド1～4)

階段に1回乗ると色が指定の色になります。2回乗っても色は戻りません。

LEVEL 2 (ラウンド1～4)

階段に2回乗ると色が指定の色になります。3回乗っても色は戻りません。

LEVEL 3 (ラウンド1～4)

階段に1回乗ると色が指定の色になりますが、2回乗ると始めの色に戻ってしまいます。

LEVEL 4 (ラウンド1～4)

階段に2回乗ると指定の色に変わります。3回乗ると1つ色が戻ります。もう1度乗ると指定の色になります。

LEVEL 5 (ラウンド1～4)

階段に2回乗ると指定の色に変わります。3回乗ると2つ色が戻ります。もう2度乗ると指定の色になります。

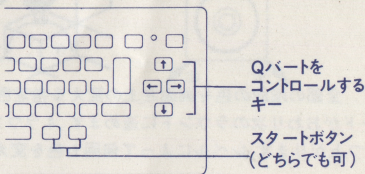
LEVEL 5以後はLEVEL 5のくり返しです。

スコアが20000点を超えるとQパートが一人増えます。そのあと20000点追加ごとにQパートが増えます。

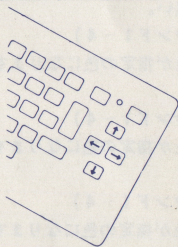
⑨このゲームでは[PAUSE]キーはききません。

オセロマルチビジョン用ゲームカートリッジは、
SEGA® SC-3000、SG-1000
PIONEER® TV VIDEO GAME PACK SD-G5
 用のゲームカートリッジとして使用できます。

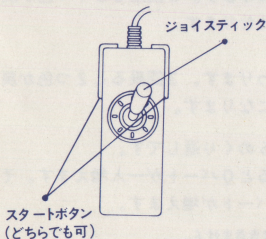
SC-3000のキーボードで遊ぶ場合



SC-3000で遊ぶ時は
 本体をこのような向きにし
 て遊んで下さい。カーソル
 キーの矢印の方向がQパー
 トの進む方向になります。



ジョイスティックで遊ぶ場合



SC-3000、SG-1000の
 ジョイスティックで遊ぶ場合は、オ
 セロマルチビジョンのジョイスティ
 ックと同じように操作して下さい。

この度は弊社製品「オセロマルチビジョン用
ゲームカートリッジ」お買い上げいただきま
して有りがとうございます。この商品は嚴重
な検査を経て生産しておりますが、万一お気
付の点がございましたら下記テレビゲーム事
業部までお問い合わせ下さい。

(株)ツクダオリジナル

〒111 東京都台東区橋場1-36-10

テレビゲーム事業部 03(871)3181



ツクダオリジナルに無断で、このゲームプログラム内容の一部
又は全部を無断でコピーして販売することを禁じます。