

SEGA®

忍者プリンセス

NINJA PRINCESS

ゲームの遊び方

1人～2人用



☆ゲームを始める前に読んでおこう☆

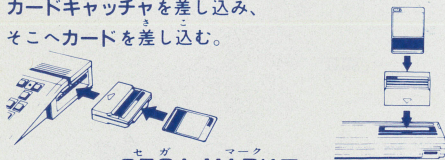
SC-3000シリーズ }
SG-1000シリーズ } をお持ちのキミは、
カードキャッチャ (別売) が必要です。

SEGA MARK IIIでは、カードキャッチャは必要ありません。

セガ マイカードの使い方

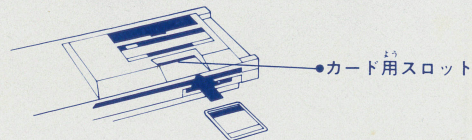
- ① 電源スイッチをOFFしておく。
- ② <SC-3000シリーズ、SG-1000シリーズ>

カードキャッチャを差し込み、
そこへカードを差し込む。



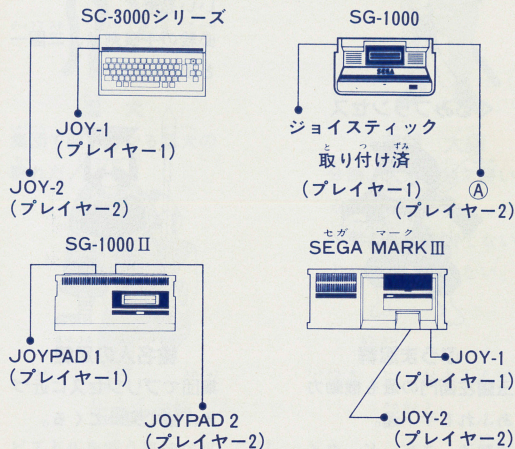
<SEGA MARK III>

直接、カードをカード用スロットに差し込む。



- ③ 電源スイッチをON。テレビ画面に何も映らないときは、
②の接続を確認しよう。
- ④ プレイ後は、必ず電源スイッチをOFFしてから、
カードを抜き、ケースに入れて大切に保管しよう。

ジョイスティックの取り付け位置



上のJOY-1、2、A、JOYPAD 1、2にジョイスティックを差し込もう。

☆ ^{にんじゃ} “忍物” ^{ものがたり} “忍語” ^{とうじょうじん} 登場人物紹介 ^{ぶつしょうかい} ☆



くるみプリンセス



にんぐん
ぶうま忍群

玉露左衛門の最も機動力あふれる手下達。攻撃法、スピード、タイミングのどれも予測がむずかしい。

寒天城を占領した反逆の首謀者、玉露左衛門を討つべく立ち上がったかわいい忍者。必殺の手裏剣は、三国一とか……。



やりめいじん
槍名人の足軽

集団でプリンセスに近付き、槍で突いてくる。



にんけん
忍犬

集団で襲いかかる猛犬の群れだ！



しゅりゅう にんにく
首領 大蒜

分銅、大手裏剣で襲いかかる。手裏剣を10発当てないとやっつけられない。

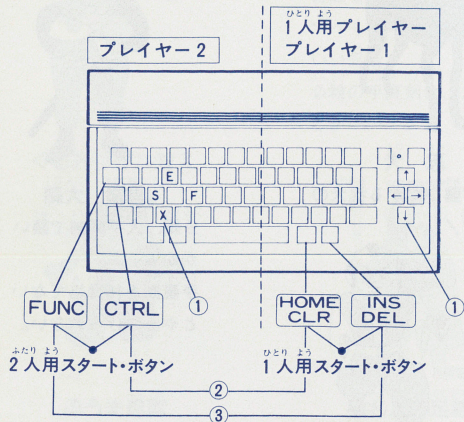



しゅくろ ざえもん
玉露左衛門

ピストルを使う卑怯な奴。プリンセスが倒さなければならない最後の敵だ！！

操作方法

☆キーボード (SC-3000シリーズ SG-1000シリーズ) + SK-1100 で遊ぶ場合 ☆
セガ マーク III

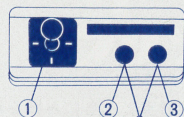


- ① くるみプリンセスを動かす ()
- ② 八方手裏剣を投げる
- ③ 前打ち手裏剣を投げる

②、③を同時に押すとドロンと消え、敵にやられない。

☆ジョイスティック (SJ-150シリーズ SJ-200 SJ-300シリーズ) で遊ぶ場合 ☆
あそぼあい

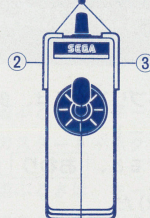
SJ-150
シリーズ
(別売)



スタート・ボタン
スタート・ボタン

① くるみプリンセスを動かす

SJ-200



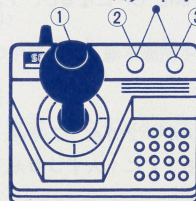
② 八方手裏剣を投げる

③ 前打ち手裏剣を投げる

① スタート・ボタン

②、③を同時に押すとドロンと消え、敵にやられない。

SJ-300
シリーズ
(別売)



あそ かわ
☆遊 び 方☆

★ゲームの目的★

かく 隠された5つのまきものあつ 巻物を集め、かんてんじょう ち、かしつ 寒天城の地下室へ。そこで、ぎょくろ ぎょくろん たお うば 玉露左衛門を倒し、さいほう 財宝とともにお城を取り戻そう！

ゲーム オーバー
★GAME OVER★



くるみプリンセスは、3人でゲームスタート。

ぜんめつ 全滅すると、**おわり** (GAME OVER)だ。

タイム アップ (TIME UPになると、1人減る。)

プリンセスは、スコアが、まんてん 2万点、まんてん 7万点、まんてん 12万点、まんてん 17万点になると1人ずつ増え、さいこう 最高7人までになる。

★スタートのしかた★



●2人で遊ぶときは、キーボードの2人用や2Pジョイスティックのスタート・ボタンを押す。

●1人で遊ぶときは、キーボードの1人用や1Pジョイスティックのスタート・ボタンを押す。

<1人用>

ひっさつ しゅりけん 必殺の手裏剣で玉露左衛門を倒せ！

<2人用>

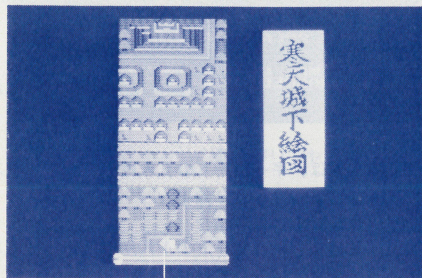
ともだち キミと友達、どっちが先に玉露左衛門を倒し、寒天城を取り戻せるか!?





まず、寒天城^{かんてんじょう}までの道のり^{みち}を記^{しる}した寒天城下絵図^{かんてんじょうかえず}が現^{あら}われる。

さあ、前^{ぜん}進^{しん}だ!!

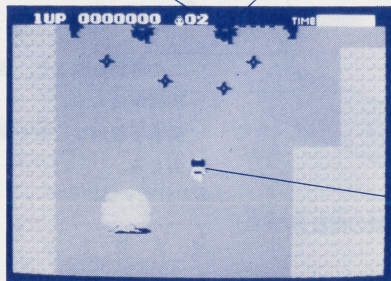


くるみプリンセスの現在位置^{げんざいいち}

この寒天城下絵図^{かんてんじょうかえず}は、くるみプリンセスがやられるたび
に現^{あら}われ、プリンセスの現在位置^{げんざいいち}をキミにお^{おし}教えてくれる。

くるみプリンセスの残り^{のこ}の数^{かず}

Ⓐ



↑ 前^{まへ}進^{しん}していこう!

くるみプリンセス

1UP (プレイヤー1のスコア
または、2UP…プレイヤー2のスコア)

Ⓐ 集^{あつ}めた寒天城秘伝書^{かんてんじょうひでんしょ}の数^{かず}
5つそろると、地下室^{ちかしたむろ}への秘密^{ひみつ}の抜け道^{ぬらみち}が
わかる——10~11ページをみる。

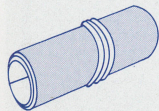
★巻物★

巻物には、次の2種類がある。

これらの巻物は、いろいろな所に隠されている。

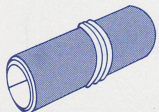
思いながら、あちこち動き回ってみよう。

巻物が現われるよ。



手裏剣の極意書(黄色)

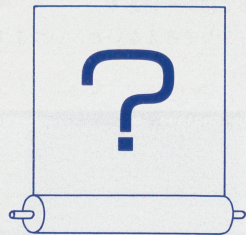
この巻物を取ると、風車手裏剣が使える。
風車手裏剣は、敵を連続で倒せる。



寒天城秘伝書(赤)

この巻物を5つ集めると、地下室への秘密の抜け道がわかる。
地下室で玉露左衛門を倒すと、ゲームクリアだ。

1. 寒天城秘伝書を5つ集めると、キミへの指示が現われる。



2. 内容がわかったら、スタート・ボタンを押し、闘いの画面に戻そう。

そして、その内容を実行すると……



プリンセスの前に、地下室への抜け道が現われる。
前進すると、いよいよ地下室のシーンだ。

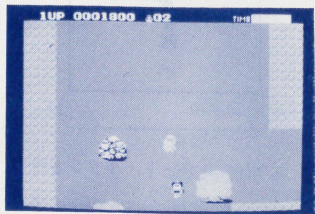
★シーン★

シーンは、全部で13シーンある。

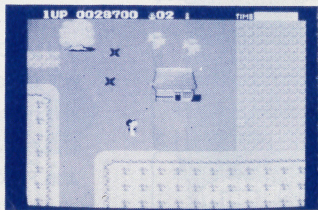
寒天城秘伝書を5つそろえないと、いつまで経っても地下室へ行けないよ。

〔草原〕

①

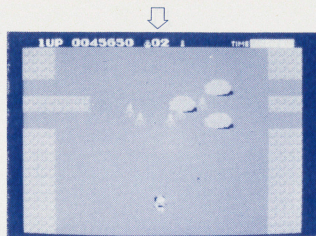


〔村〕

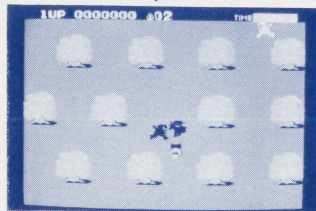


〔草原〕

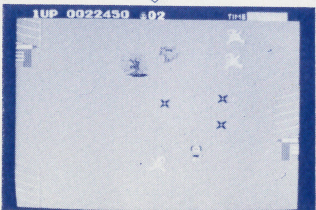
②



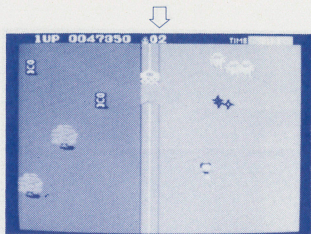
〔林〕



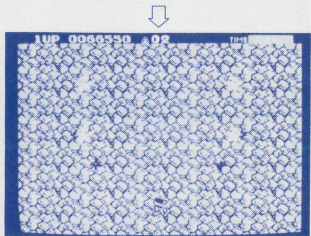
〔町〕



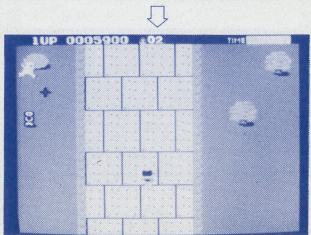
〔武家屋敷〕



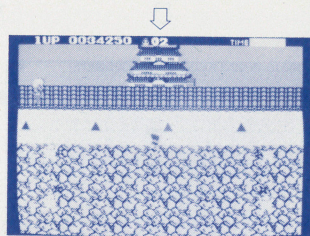
〔外堀の石垣〕



〔外庭〕



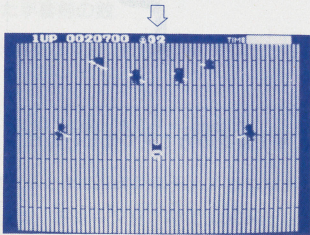
〔内堀の石垣〕

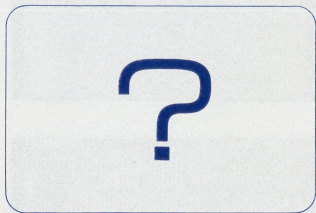
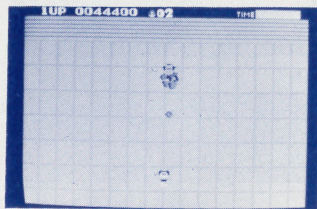


〔内庭〕



〔城内の板の間〕





地下室は、キミ自身の力で見てほしいのだ。

★スコア★

ぶうま忍群	300点
槍名人の足軽	300点
忍犬	300点
大 蒜	3000点
玉露左衛門	3000点
敵の手裏剣を手裏剣ではじき返すと	50点
巻物を1つ取ると	300点
お地蔵さま	2000点

★ボーナス点★

○ ボーナス点は、

$$\left(\frac{\text{やっつけた敵の数}}{\text{投げた手裏剣の数}} \times 100 \right) \% \times 200\text{点}$$

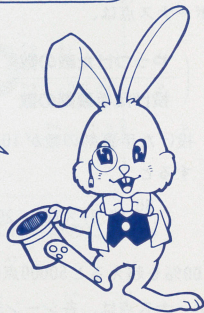
① 投げた手裏剣の数が100発、やっつけた敵の数が80人とすると

$$\frac{80}{100} (0.8) \times 100 \times 200\text{点} = 16000\text{点}$$

- 100%を超えると50000点のボーナス点になる。
- ボーナス点は、各シーン終了時に加算される。

☆アソビン教授からのアドバイス☆

敵は無数。でも、プリンセスは
とても身軽に動いてくれる。
前打ち、八方手裏剣、ドロンと
消える透明の術、そして、風車
手裏剣をフルに使って、寒天城
を取り返そう!!



☆セガ マイカードからのお願い☆

このカードをお使いいただくためには、
カードキャッチャ (別売) が必要です。
※カードを直接、本体に差し込まないでください。

——正しくお使いいただくために——
ぬらさない!



※カードには、何も張りつけないでください。

- ぬらしたときは、完全に乾かしてから使しましょう。
- 汚れたら、石けん液で湿らせた柔らかい布で軽くふいてください。
- 使用後は、ケースに入れてください。

このカードは、テレビゲーム専用です。
買物や銀行カードとしては使用できません。

☆スコアブック☆
SCOREBOOK ☆

ネーム NAME					
デイト DATE					
スコア SCORE					

ネーム NAME					
デイト DATE					
スコア SCORE					

ネーム NAME					
デイト DATE					
スコア SCORE					

ネーム NAME					
デイト DATE					
スコア SCORE					

新情報サービス
 セガ・JOY JOYテレフォン

東京 03-236-2999
 大阪 06-333-8181




“カードホルダー”プレゼントのお知らせ!!

セガ マイカード^{おうほけん}応募券を4枚集めて、次の^{まいあつ}ように、^{つぎ}官製はがきに張って送って^はください。^{おく}
ステキなカードホルダーがもらえます。

(はがきの裏)

あなたの

郵便番号
住所
氏名
年令
職業
(学年)

SEGA	SEGA	SEGA	SEGA
マイカード	マイカード	マイカード	マイカード

(はがきの表)

40

144-00

東京都大田区羽田1-2-12
(株)セガ・エンタープライゼス
消費者サービス課
カードホルダー
プレゼント係

0000

マイカード^{おうほけん}応募券



株式会社
本社

セガ・エンタープライゼス

〒144 東京都大田区羽田1-2-12

電話 03 (743) 7 4 3 5 (代表)

お問い合わせ: TOY 事業部

消費者サービス課

電話 03 (742) 7 0 6 8 (直通)