

MARK III / MASTER SYSTEM 共用

GOLD CARTRIDGE

メイズ ウォーカー

MAZE WALKER

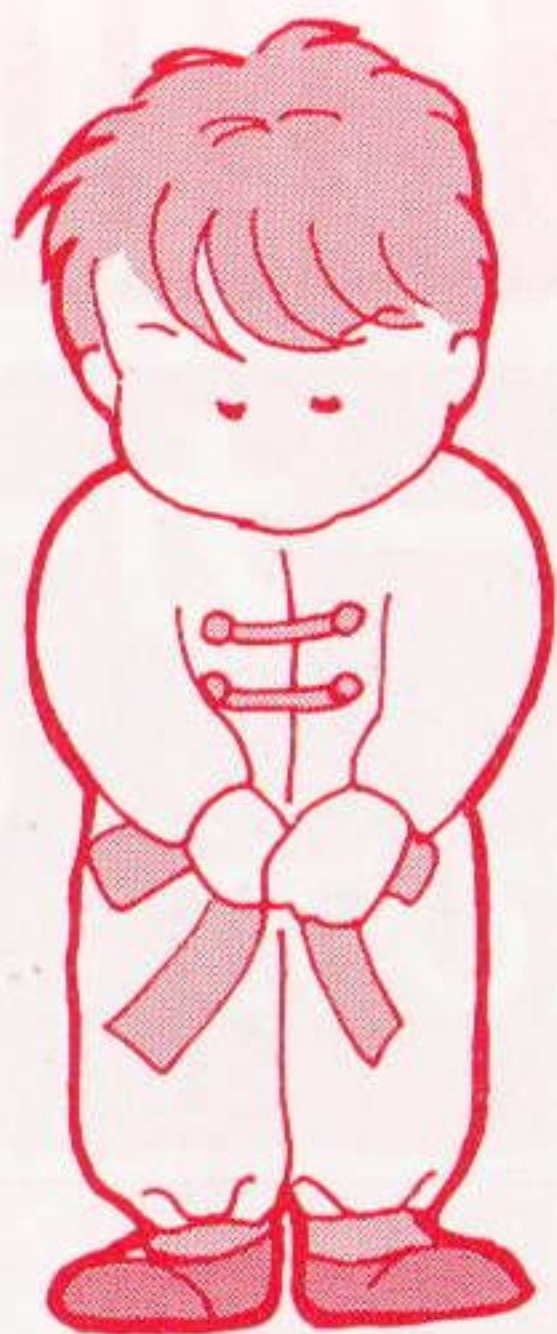
ゲームの遊び方

1人用



3-D

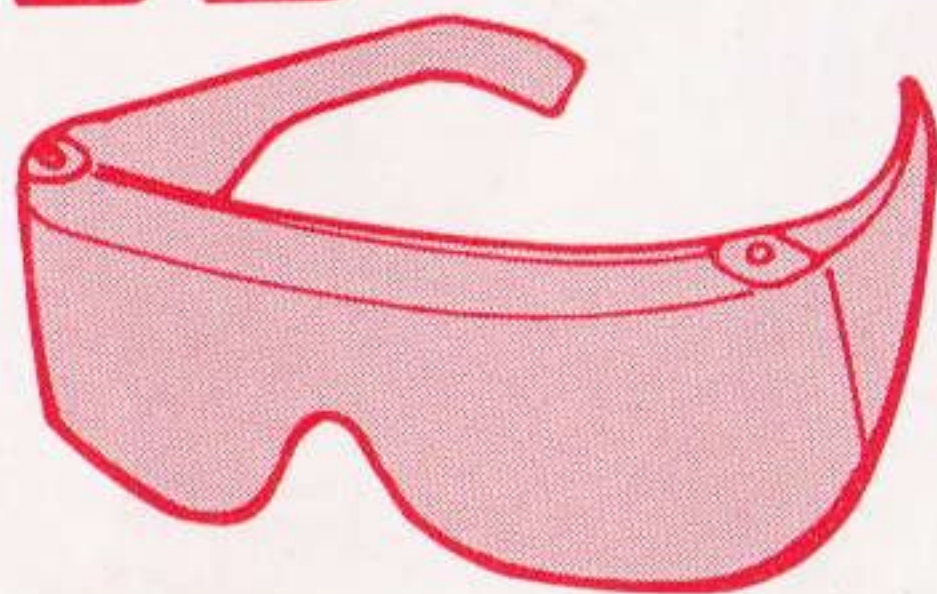
このゲームで遊ぶには3-Dグラスが必要です。



このたびは、セガ ゴールドカ
ートリッジ「メイズウォーカ
ー」をお買い上げいただきま
して、誠にありがとうございました。
プレイの前にこの「ゲ
ームの遊びかた」をお読みい
ただきますと、より楽しく遊
ぶことができます。

「メイズウォーカー」は、
3-Dタイプの迷路アクション
ゲームです。3-Dグラス
を通して飛び出して来るよう
な迫力ある画面を思う存分、
お楽しみください。

3-D



目次

①	お願い	1
②	ゲームストーリー	2
③	操作方法	3
④	ゲームの遊び方	4
⑤	画面の見方	6
⑥	アイテム	7
⑦	キャラクター	10

お願い

ゲームを始める前に
まず、読んでおこう。



- カートリッジを差し込むときには、必ず電源スイッチを切っておいてください。
- 電源を入れても何も映らないときには、カートリッジがきちんと差し込まれているか確認しましょう。
- プレイのあとは、必ず電源スイッチを切ってからカートリッジを抜いてください。

カートリッジは、精密機器。
こんなことに、注意して！



- 極端に高い温度や低い温度には近づけないでください。
- 強いショックを与えたり、分解しないでください。
- 汚れを拭くときに、シンナーやベンジンなどの薬品を使わないでください。
- 端子に触れたり、水でぬらさないようにしてください。

ひとつこと

長い時間ゲームをしていると、目が疲れます。

ゲームをするときは、1時間ごとに10～20分の休憩をとるようにしましょう。



●リー君くん

ここは、宇宙うちゅうに浮ぶうか
 巨大きょだいな3-D迷路めいろ。
 ある朝あさ、リー君くんは目め
 を覚さますと、この恐おそ
 ろしい迷路世界めいろせかいに飛と
 ばされていた。

内部ないぶは何層なんそうにもなっ
 ていて、恐ろしい怪かい
 物ぶつがうろついている。

リー君くんはこの怪物かいぶつに
 触さわられただけでやら

れてしまう。だけど、ただやられているだけじゃないぞ。

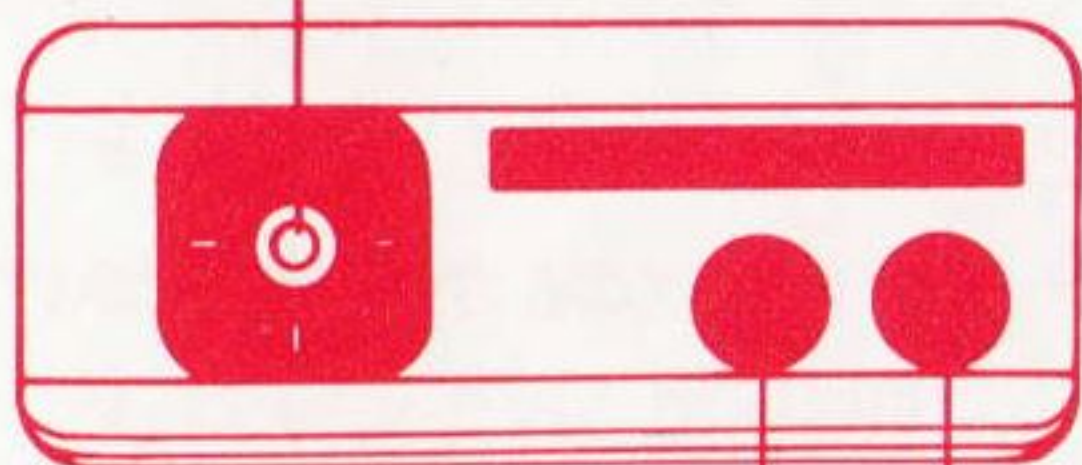
リー君くんは、ジャンプで怪物かいぶつをかわしたり、武器ぶきを持も
 ば叩たたきつぶすこともできる。それにいろんなアイテムで
 パワーアップもできる。キミは主人公リー君くんとなって、
 この信しんじられないような深い迷路ふかめいろから脱出だっしゅつしなければなら
 ない。

それじゃあ無事ぶじに脱出だっしゅつできることを祈いのる。

そうさほうほう
操作方法

- このゲームは1人用です。スタートボタンを押すとゲームを始めることができます。

ほうこう
方向ボタン



ほうこう
方向ボタン

リー君を8方向に動かす。

1ボタン

アイアンバー
鉄の棒を振る。
アイテムを使う。

- ★①または
②ボタンを押すと
スタートできます。

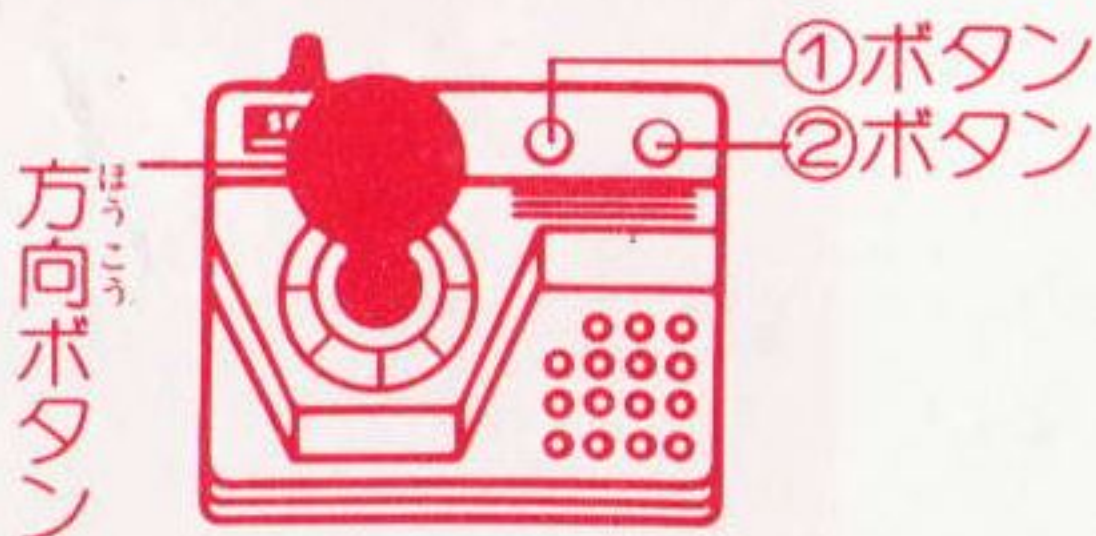
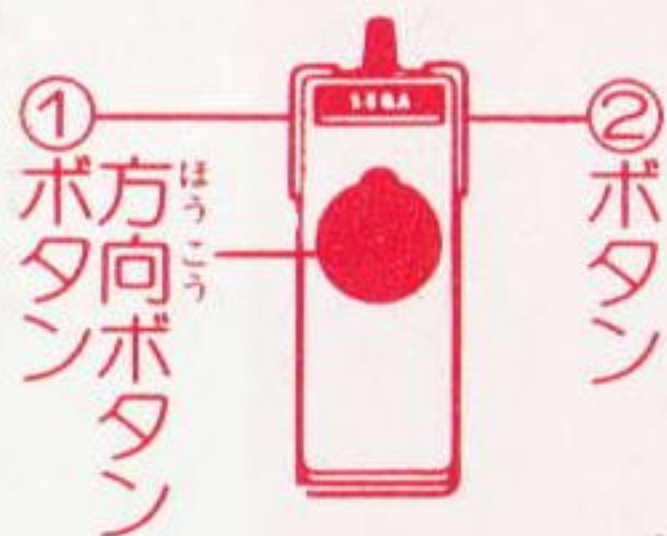
1ボタン 2ボタン

スタートボタン

2ボタン

ジャンプする。

ほかのジョイスティックを使うとき



ちゅうい
注意

マーク
MARK IIIにキーボード(SK-1100)をつないでいる
場合は、プレイする前に必ず取りはずしてください。

ゲームの遊び方

●ゲームの目的

キミはリー君となつて、この3-D迷路から抜け出さなくてはならない。出口の鍵を捜し出し、無事に元の世界に戻れるか？

●ゲームオーバー

リー君は、3回まで挑戦できる。みんなやられると、ゲームオーバーだ。

リー君は、敵に触られただけでやられてしまう。やられると、全てのアイテムが無くなるから気をつけること。

●スタート

これは1人用のゲームだ。スタートボタンを押して、ゲームスタート。



すす かた
●進め方

●最初に、迷路のどこかにある鉄の棒を取ること。これを取っておかないと敵を倒せないし、アイテムも取れない。

●鍵を取って出口まで行けば次のラウンドへ行ける。そして、最終ラウンドの出口は元の世界に通じている。

めいろ せかい せつめい
●迷路世界の説明

この迷路世界は全部で5つのエリアに分れている。

- ★メタル エリア
- ★ラジット エリア
- ★ジャングル エリア
- ★アイス エリア
- ★ブレイズ エリア

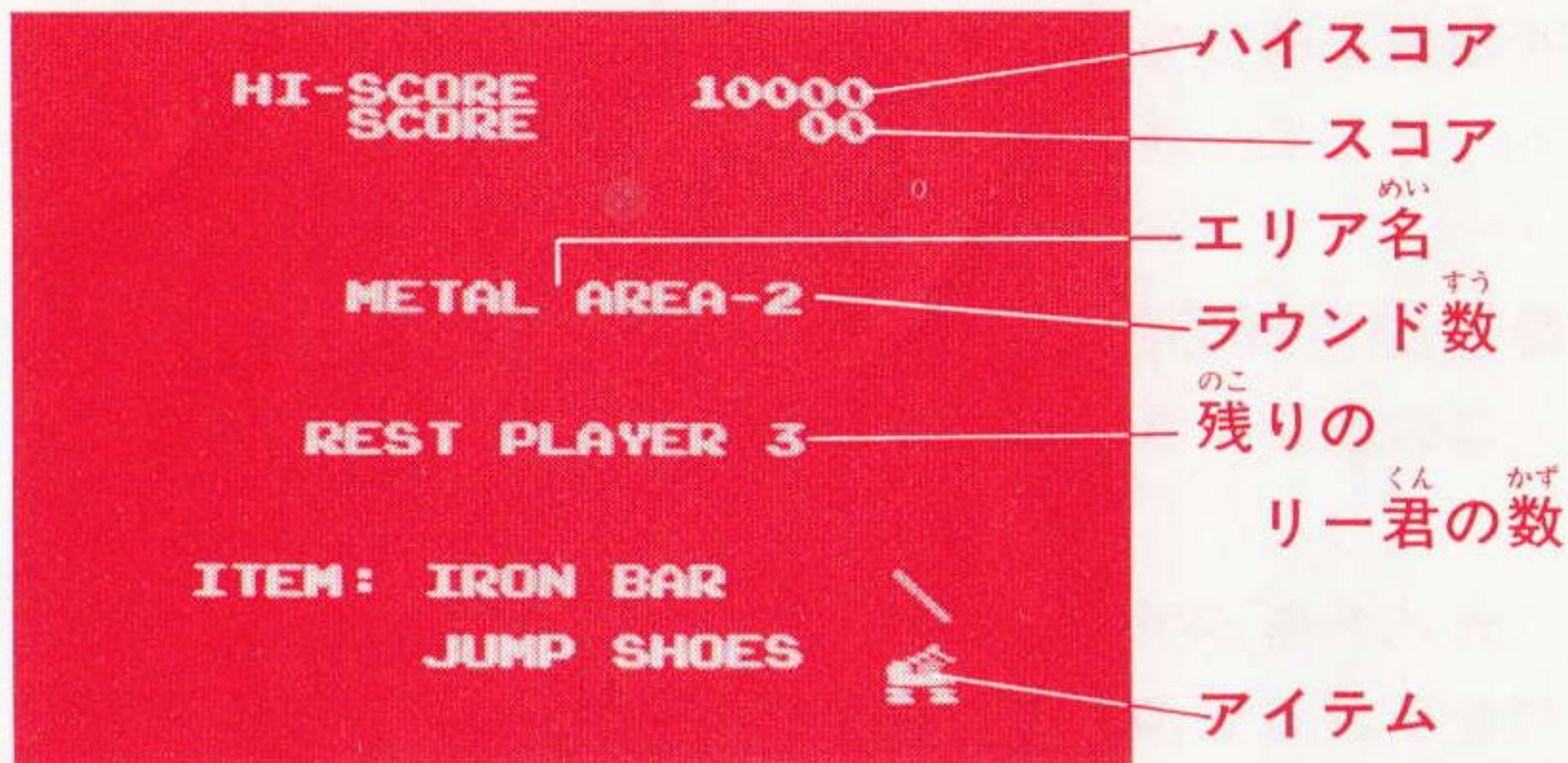


5つのエリアは、それぞれ4つのラウンドからできている。でも、各ラウンドの出口はロックされていて鍵を持たないと出られない。

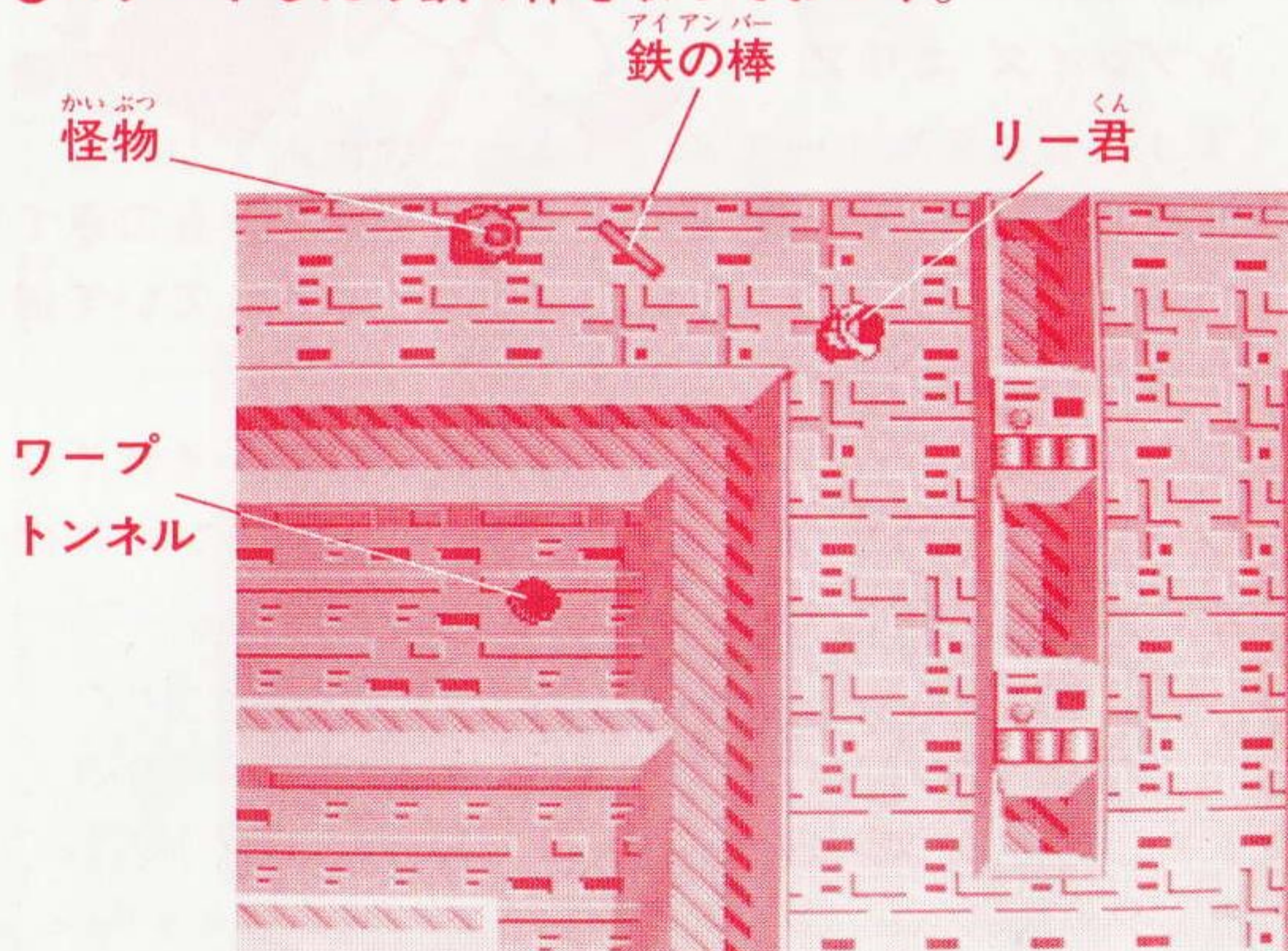
この迷路はいくつものフロアに分れていて、それぞれワープトンネルでつながっている。ワープトンネルの中に入ると同時に、別のフロアに移動できる。

がめん みかた
画面の見方

- 各ラウンドの最初には次のような画面が表示される。



- スタートしたら鉄の棒を取っておこう。



マジックボックス

めいろ とちゅう
迷路の途中に

お落ちて^ている。鉄の棒^{アイツ}で叩くと中^{なか}からア
アイテムが^で出てくる。



かぎ
鍵 (KEY)

これが無いとラウンドを
クリアできない。最も重
要なアイテムだ。



ジャンプ
シューズ

ジャンプ力がアップされ、
長時間空中を跳べる。



ライトスーツ

これを着るとスピードが
速くなる。



スパイク
シューズ

氷の上を滑らずに歩ける。
アイス エリアにある。



アブソープ
スーツ

最も強力なスーツだ。
3回までなら怪物にぶつ
かっても平気だ。

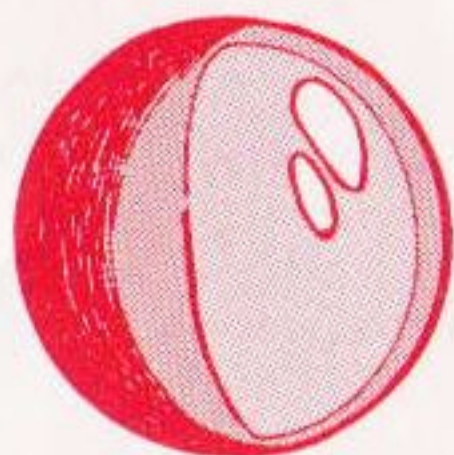


パワー
シューズ

怪物を踏み潰すことがで
きる。ただし、必ず怪物
の上にジャンプすること。

アイテムは、マジックボックスのほかに、赤い風船の中にもスペシャルアイテムが隠されている。

赤い風船



ジャンプして鉄棒で割るとスペシャルアイテムが出てくる。これを取るには、真下でもう1度ジャンプすれば取れる。スペシャルアイテムは、一定時間または、1回だけ使える。



スーパーショット

壁に当たるまで怪物を何匹でも貫通して倒せる強力な武器だ。



2ウェイショット

スーパーショットより威力は弱いけど、前と後ろに発射できる。



トランスポート

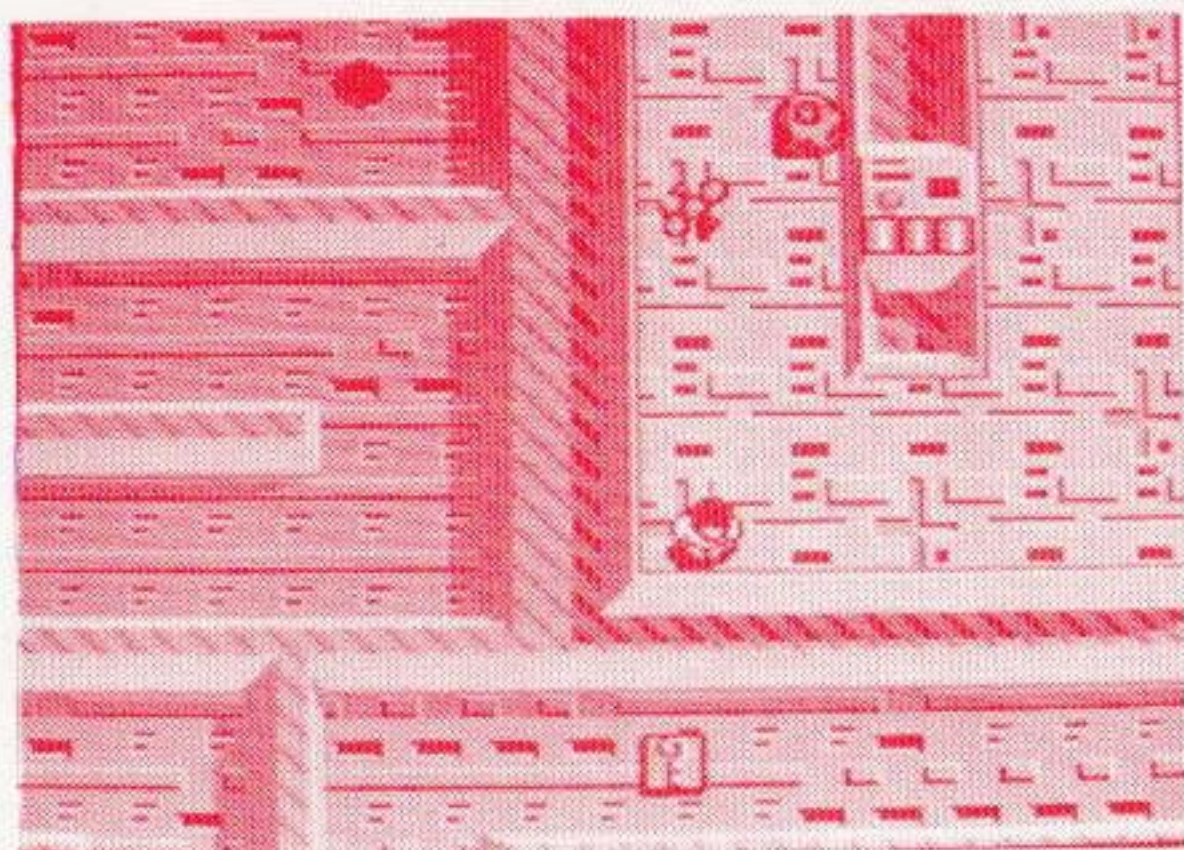
これを取った後に1ボタンを押すとワープトンネルまで飛べる。



メンバー

これを取った後に1ボタンを押すと画面に出てくる敵を全部消せる。

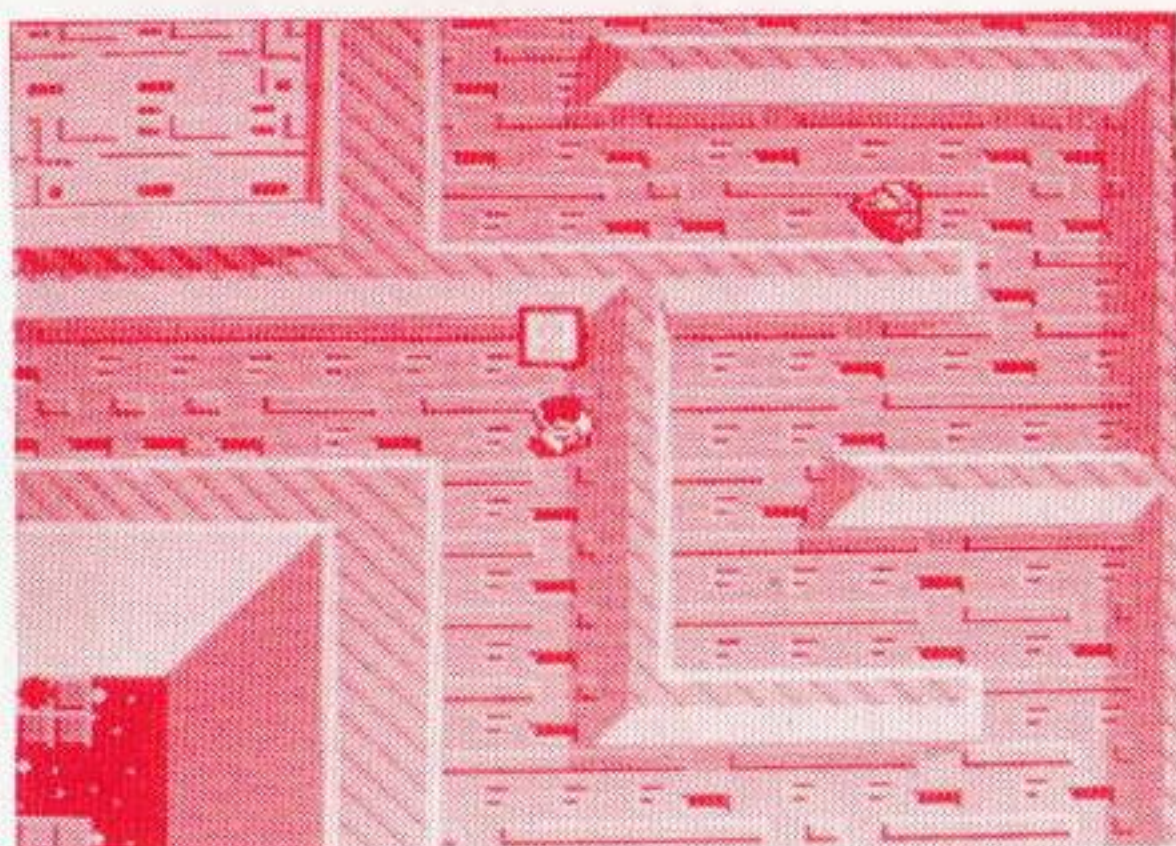
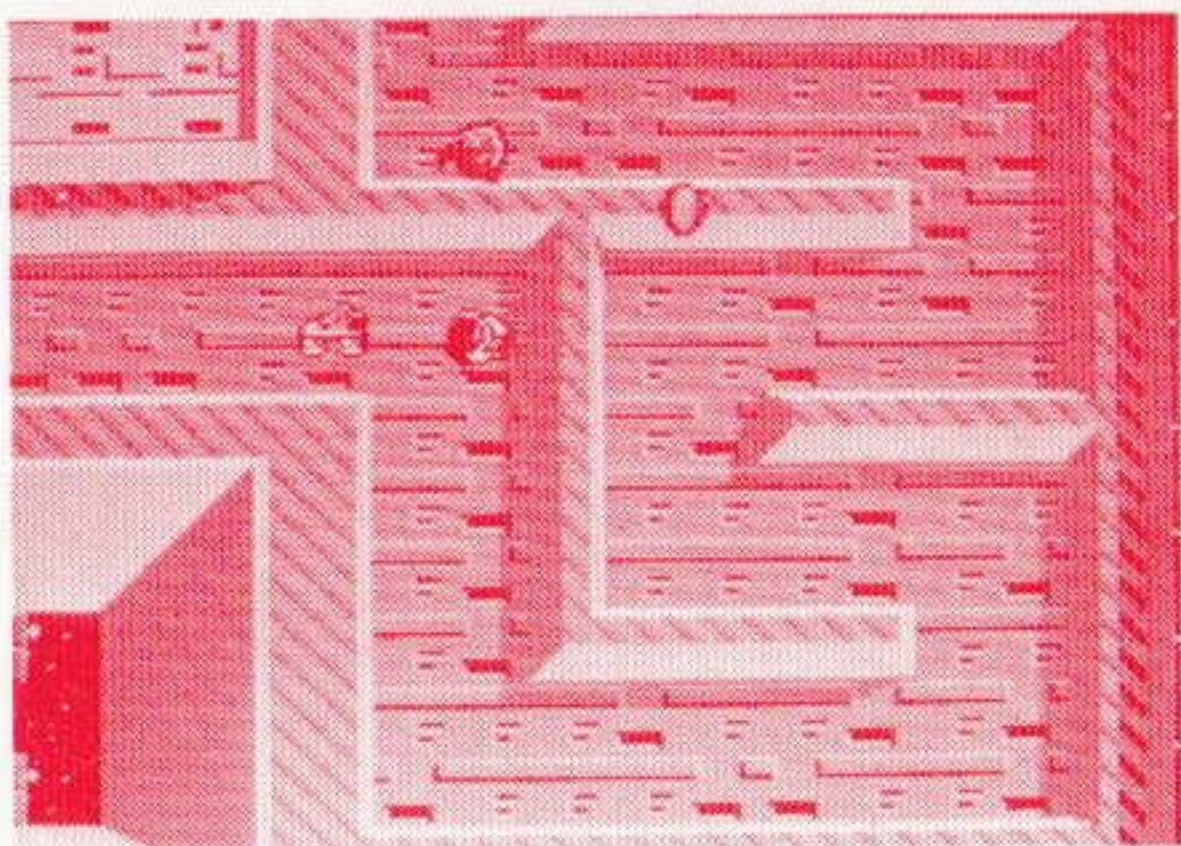
ひっけん ● 必見 / アイテム拾得シーン しゅうとく



① あんな所ところにマジックボックスがあるぞ。



② やったね。ジャンプでプシューズが出てきた。
ん？みぎうえ右上から風船ふうせんが……。



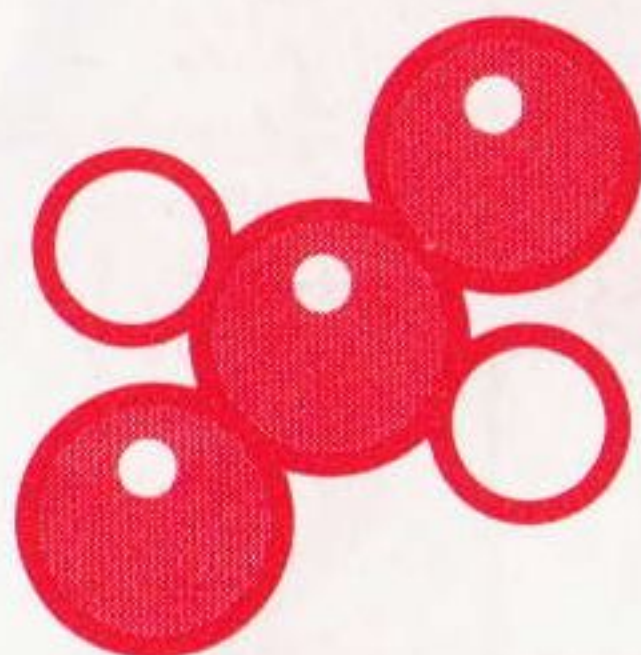
③ わ割なってみると中から2ウェイショットが出てきた。

てき 敵キャラクター

さいご かいぶつ じょうほう こうかい
●最後に怪物についての情報を公開しよう。

●ガラム 600点^{てん}

●グリム 200点^{てん}



まっすぐ^{ころ}転がるだけの^{たん}単
純^{じゆん}なヤツだ。

こっちの^{うご}動きに合わせて
近^{ちか}づいてくるぞ。

●アイグ 200点^{てん}

●マルム 400点^{てん}



じわりじわりと^{せま}迫ってくる。

あお^{あか}青くなったり赤くなったり
りしながら^{ゆく}行く^て手を^{じゃま}邪魔
する。

てき
敵キャラクター

●ゲル

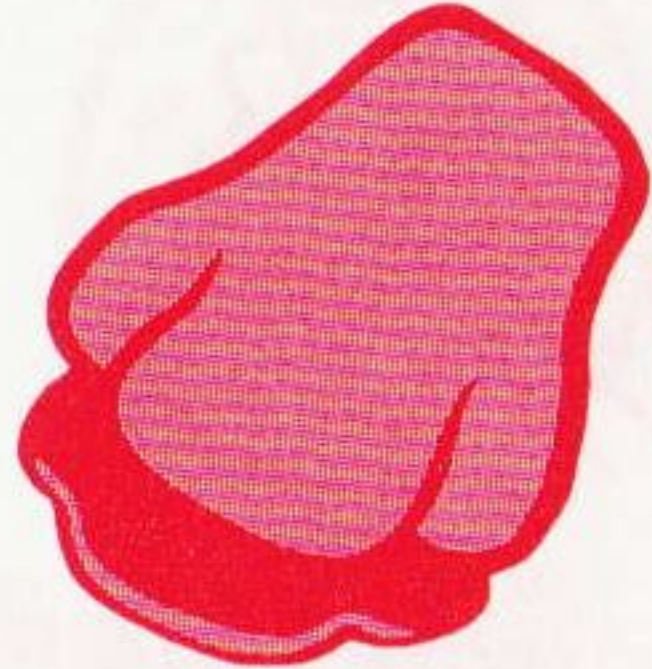
700点^{てん}



うご
動かないけど球^{たま}を吐き出^だ
す^{こま}困ったヤツ。

●ビルビ

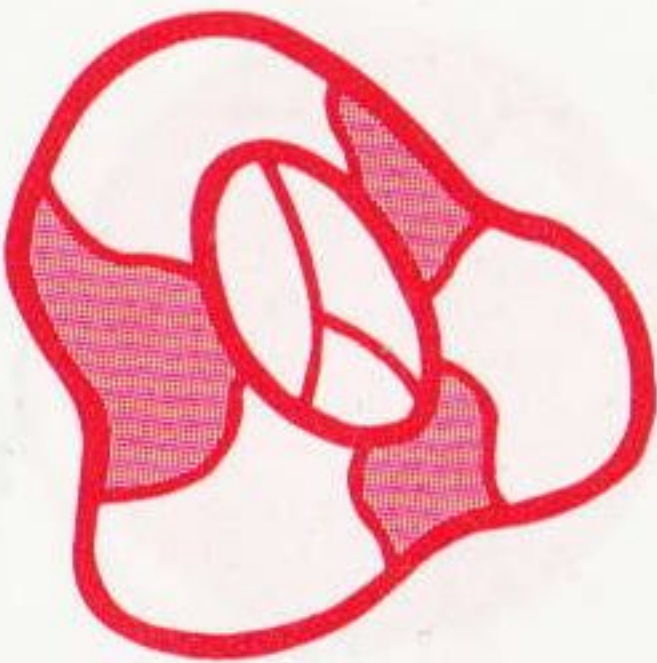
600点^{てん}



おお くち
大きな口をパクパクしな
がら^{ちか}近づいてくる。

●ウタネ

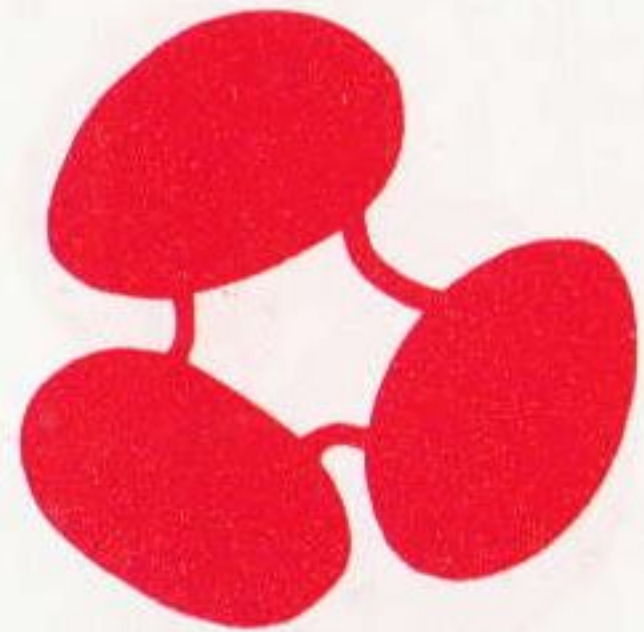
400点^{てん}



ゆっくりゆっくりやって
くる。

●マイモ

1000点^{てん}



いつもは、めちゃめちゃ
に^{うご}動いているけど、^{ちか}近く
までくると立ち止^たまる。

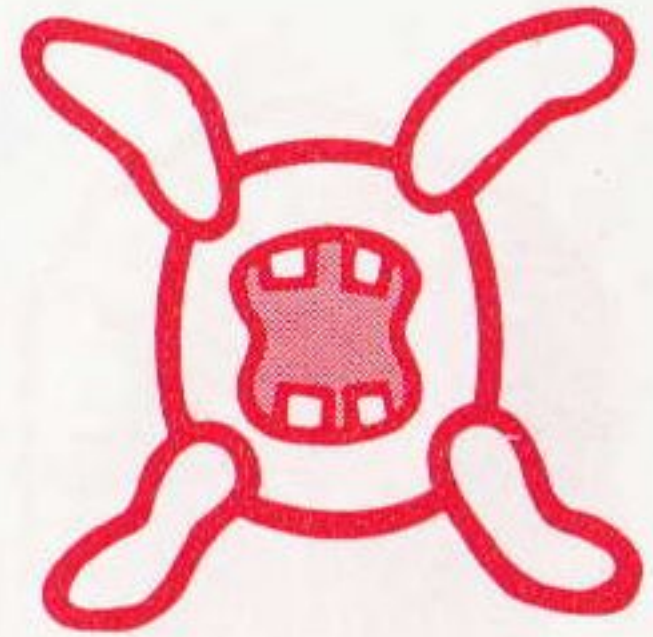
てき
敵キャラクター

●クラウド 1000点^{てん}



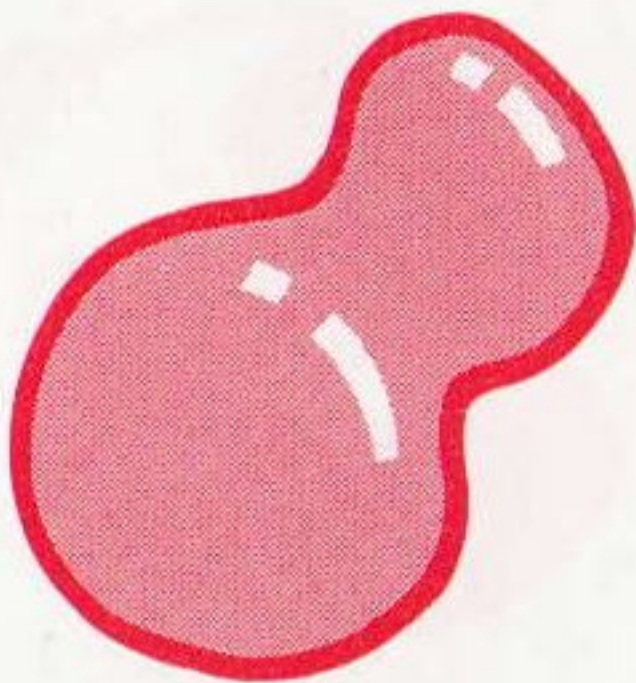
くうちゅう うか いなづま
空中に浮んでいて稲妻を
まきちらす^{あぶ}危ないヤツだ。

●チャック 200点^{てん}



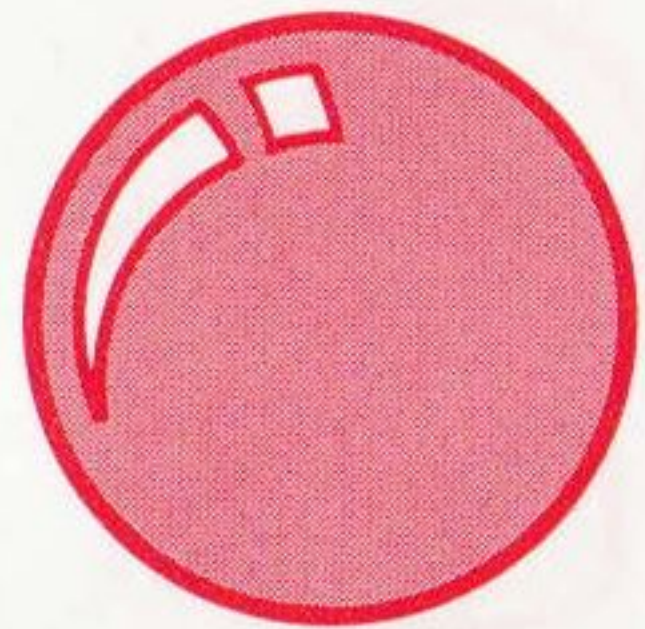
と止まっていると思つたら
いきなり^{うご}動くから^き気をつ
けろ。

●ゴーム 400点^{てん}



あし おそ いっ-き まわ
足が遅いから一気に回り
こんでやっつけろ。

●セウオー 600点^{てん}



いつもバウンドしている。
^き気をつけないと^{あたま}頭の上^{うえ}から……。

てき
敵キャラクター

●アイ

1000点^{てん}



こんな^{おお}大きな^め目に^お追いか
けられたら^に逃げるのは大^{たい}
変^{へん}だ。

●ハンドファイア

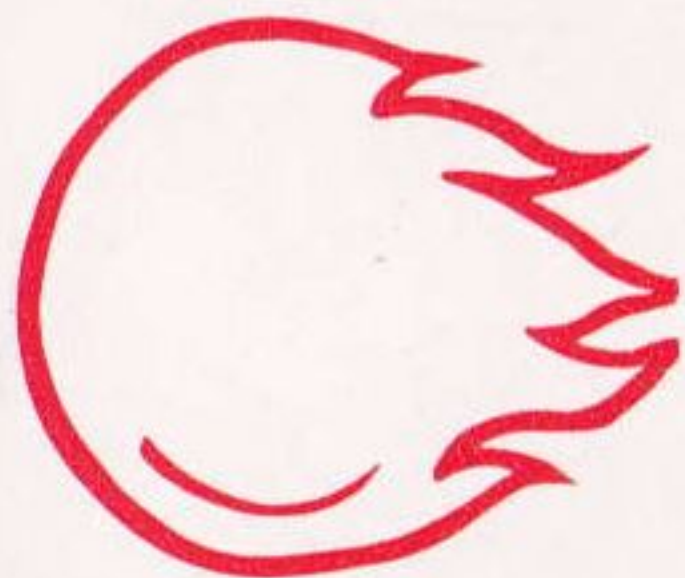
800点^{てん}



やたら^{はや}早いスピードで^お追
いかけてくる。逃げてい
るだけだとやられるゾ!

●ファイヤボール

400点^{てん}



おお^ひ大きな^{たま}火の玉だ。こいつから
に^{ひとくろう}逃げるのは一苦勞。うまくか
わして^{よこ}横から^せ攻めろ。



セガ ジョイジョイテレフォン



テレビゲームの最新ソフト情報を、
キミだけにお知らせします。
今すぐ、ダイヤルしちゃお!

さっぽろ

札幌

011-832-2733

とうきょう

東京

03-236-2999

おおさか

大阪

06-333-8181

ふくおか

福岡

092-521-8181

※電話番号は、よく確かめて、正しく回してね。

株式
会社

セガ・エンタープライゼス

本社 〒144 東京都大田区羽田1-2-12

電話03(743)7435(代表)

お問い合わせ：本社消費者サービス係

電話03(742)7068(直通)