

SEGA MARK III 専用
SEGA MY CARD MARK III

ウッディ ポップ
(新人類のブロックくずし)

WOODY POP

ゲームの遊び方
1人用



SEGA®

☆“ウッディ ポップ”で遊ぶキミへ！ ☆

このゲームをするときは、必ず、専用の
パドルコントロールを使用してください。

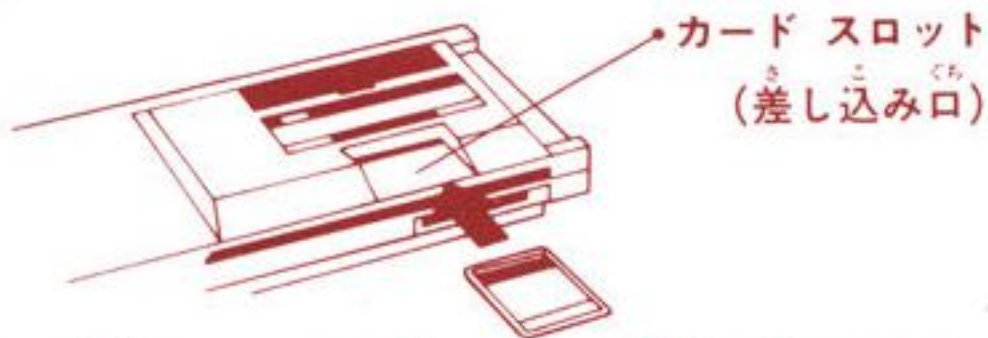
(MARKⅢにジョイスティックを取りつ
けているキミは、ジョイスティックを
取りはずし、パドルコントロールを取
りつけてください。)

☆ゲームを始める前に読んでおこう☆

セガマイカード MARK IIIは、コンピュータテレビゲーム SEGA MARK III専用です。

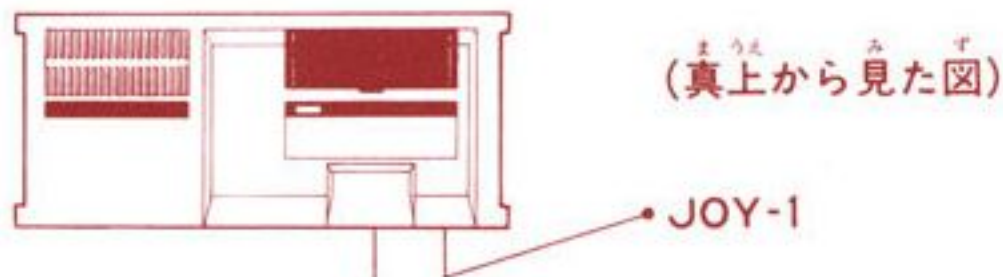
セガマイカード MARK IIIの使い方

- ① 電源スイッチをOFFしておく。
- ② 次に、カードを差し込む。



- ③ 電源スイッチをON。テレビ画面に何も映らないときは、②の接続を確認しよう。
- ④ プレイ後は、必ず電源スイッチをOFFにしてからカードを抜き、ケースに入れて大切に保管しよう。

パドルコントロールの取り付け位置



上のJOY-1に、パドルコントロールを差し込もう。

☆ものがたり☆

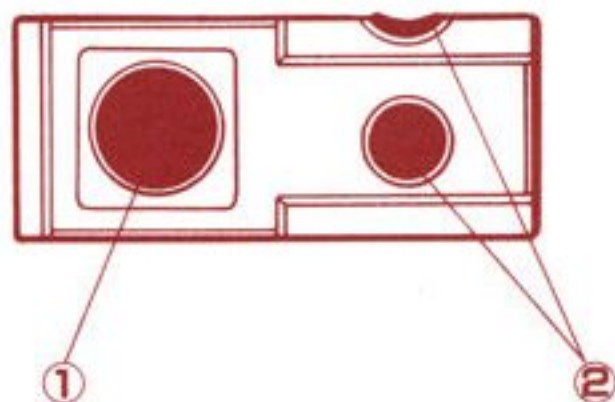
ここは、いくつもの部屋から成るビザール館。
その一番奥の部屋に、たくさんのガムボールが
捕われている。そして今、レスキュー隊のガム
ボールが、仲間を救うために、ビザール館へと
向かった……。しかし、ビザール館の各部屋に
は、さまざまな積み木があり、この積み木をす
べて壊さないと、次の部屋に進めないのだ。
そこで、キミに、木の精・ウツディを動かして
もらいたい。ウツディでガムボールをはじき返
し、次々と積み木を壊していこう！——これは、
ウツディとガムボールたちの、心あたたまる友
情の物語である。



木の精・ウツディ

☆ ^{そう}操 ^さ作 ^{ほう}方 ^{ほう}法 ☆

パドルコントロール



① ボリューム

- ウッディを左右に動かす
- レベルを選ぶ
- コースを選ぶ

② ボタン

- スタート・ボタン
- ショット・ボタン
- ウッディにくっついていてるガムボールを離す

☆遊あそび方かた☆

★ゲームしくてきの目的★

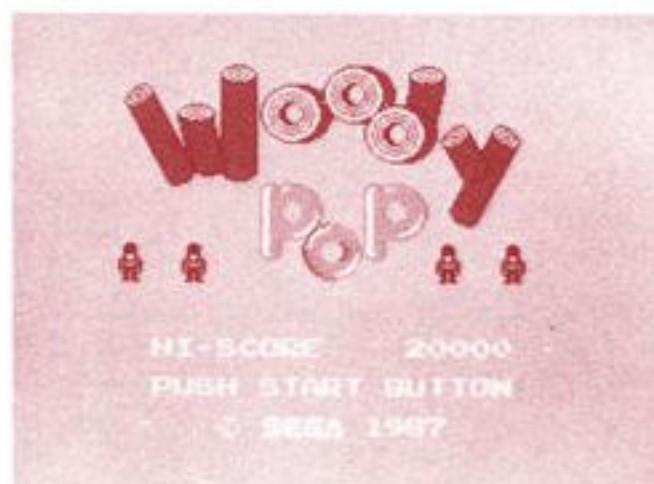
ウッディを動かしてガムボールをはじき返し、部屋の
中の積み木を壊そう。積み木を全部壊すと、次の部屋
に進めるよ。一番奥の部屋まで進み、仲間のガムボ
ールたちを救出しよう！

★GAME OVERゲーム オーバー★

ガムボールは3個でゲームスタート。すべてなくなる
とGAME OVERだ。

★スタートのしかた★

スタート・ボタンを押そう！



★レベル・セレクト★

パドルコントロールのボリュームで▷を動かし、レベルを選んだら、スタート・ボタンを押そう。



BEGINNER (ビギナー)

ガムボールが、ゆっくりとスピードアップする。
スコアが2万点になるとガムボールが1個増え、その後は、4万点ごとに1個ずつ増える。

AVERAGE (アベレージ)

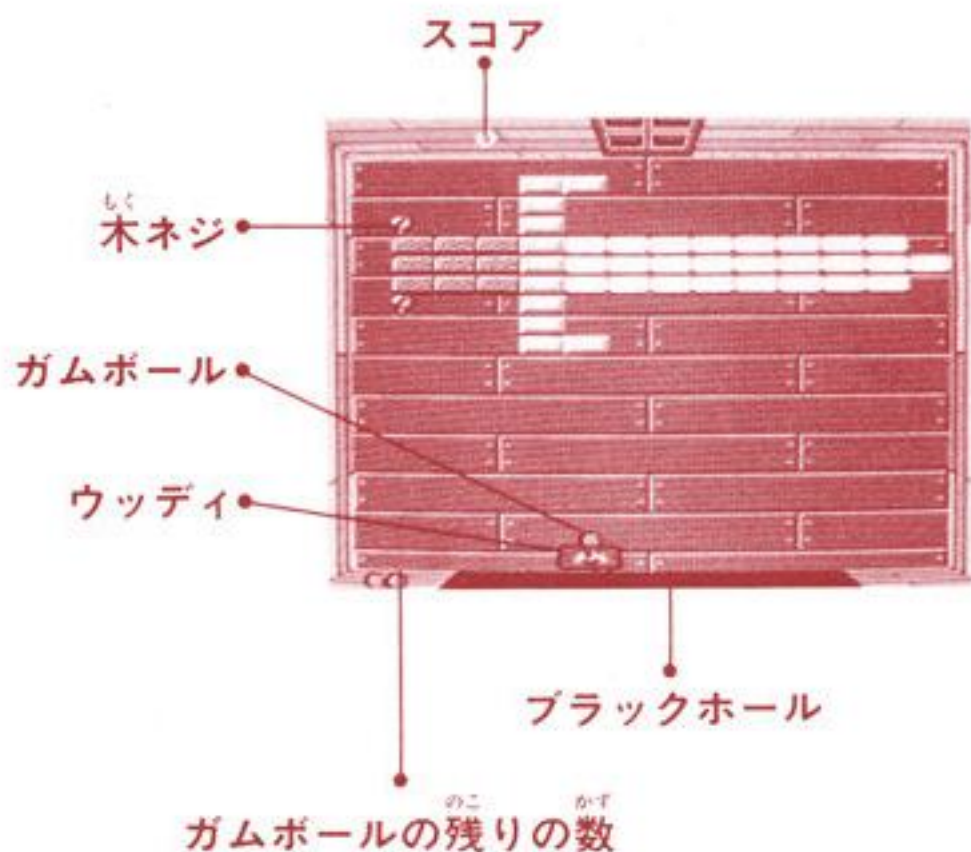
ガムボールが、普通にスピードアップする。
スコアが2万点になるとガムボールが1個増え、その後は、8万点ごとに1個ずつ増える。

EXPERT (エキスパート)

ガムボールが、急速にスピードアップする。
スコアが2万点になったときのみ、ガムボールが1個増える。

★さあ、ゲームスタート!★

パドルコントロールのボリュームで、ウッディを左右に動かして、ガムボールをはじき返そう。



- ブラックホールにガムボールを落とすとミスになり、ガムボールは1個なくなる。
- 木ネジは、ガムボールを当てても壊せないよ。

★積み木の種類★

次の3種類がある。



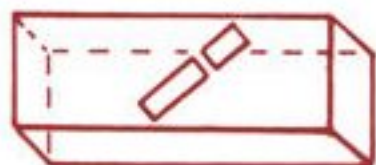
ノーマル積み木

赤・青・白・緑・ピンク・
黄色の6色がある。



かしの木製積み木

ガムボールを何回か当て
ないと、壊せない。



クリスタルの積み木

壊すと、中からアイテム
が出てくる。

(アイテムの種類は、8～9ページを見よう)

★アイテム★

クリスタルの積み木を壊すと、中からアイテムが出てくる。ウッディがアイテムを取ると、次のような効力を発揮するぞ。



ダイヤモンド

ガムボールがダイヤモンドに変わる。
積み木を貫通して進む。



ファイアー

ガムボールがファイアーボールに変わる。
当たった積み木と、その上下の積み木が燃える。



ウェイト

ガムボールが重くなり、スピードが遅くなる。



グロウアップ1 (黄色のピン)

ウッディが、約1.5倍の長さになる。



グロウアップ2 (赤いピン)

ガムボールが大きくなる。



ジェミニ

ガムボールが2個こに分裂ぶんれつする。



ガムボール

ガムボールが1個こ増ふえる。



プレス

ボタンを押おすと、ウッディが息いきを吹ふきかける。積み木つみきやおもちゃおもちゃを壊こわすことができる。



ボンド

ガムボールがウッディにくっつく。ボタンを押おすと、ウッディから離はなれる。



アンラッキー

下側したの壁がわがすべてなくなり、ブラックホールくわくが広ひろがってしまう。



リペア

アンラッキーによって、なくなってしまった壁かべが、自動的じどうてきに修理しゅうりされる。ブラックホールくわくは元通もとどおりになる。

★おもちゃ★

おもちゃ箱のある部屋と、レールのある部屋では、おもちゃが現れ、ガムボールのジャマをするぞ。

●おもちゃ箱

2種類ある。ガムボールが当たると、中からおもちゃが飛び出してくる。おもちゃは、ガムボールが命中したり、ウッディにぶつかると、倒れるよ。



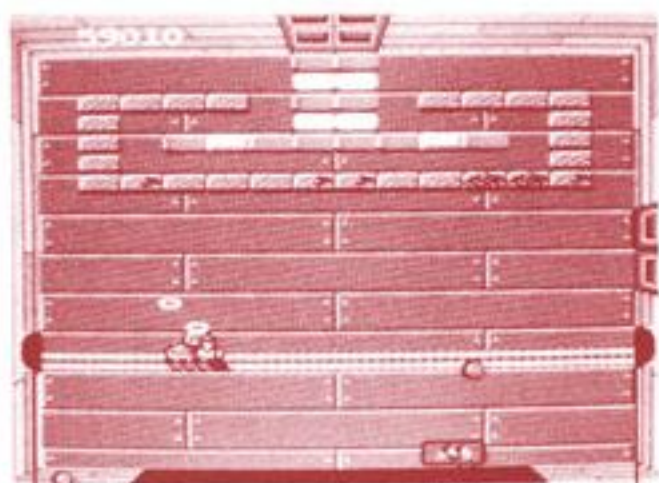
ブリキマン



おもちゃの兵隊

●おもちゃの汽車きしゃ

トイゲートにガムボールが当たると、おもちゃの汽車きしゃが現れ、部屋を横切っていく。



トイゲート

トイゲート

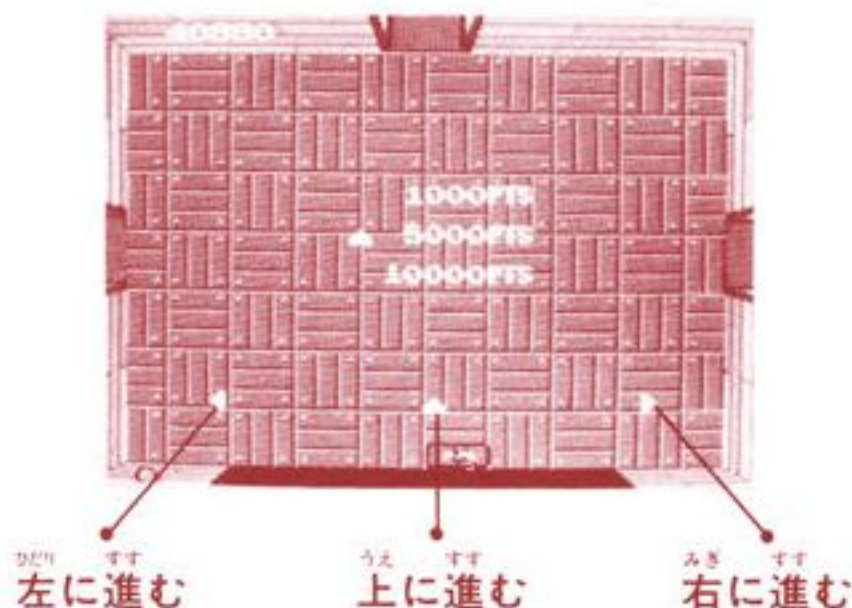


おもちゃの汽車きしゃ

ガムボールをはね飛ばして進む。ガムボールが命中すると止まり、しばらくして再び進む。

★コースの選択★

部屋の中の積み木を全部壊すと、画面に次のような表示が出る。



1. パドルコントロールのボリュームを動かすと、画面中央の点数の前に、三角形の印 (◀ △ ▶) が出る。
2. これは、その三角形の印の方向に進むと、画面に表示されている点数が獲得できるということを表している。一般に、点数の高い方がむずかしくなる。
3. 進むコースを選び、スタート・ボタンを押すと、次の部屋に進めるよ。

★スコア★

ノーマル積み木

赤 <small>あか</small>	50点 <small>てん</small>
青 <small>あお</small>	60点 <small>てん</small>
白 <small>しろ</small>	70点 <small>てん</small>
緑 <small>みどり</small>	80点 <small>てん</small>
ピンク.....	90点 <small>てん</small>
黄色 <small>きいろ</small>	100点 <small>てん</small>

かしの木製積み木

1回当てるごとに.....	100点 <small>てん</small>
---------------	------------------------

ブリキマン、おもちゃの兵隊

1回当てるごとに.....	10点 <small>てん</small>
---------------	-----------------------

おもちゃの汽車

動いているときに当てると.....	100点 <small>てん</small>
-------------------	------------------------

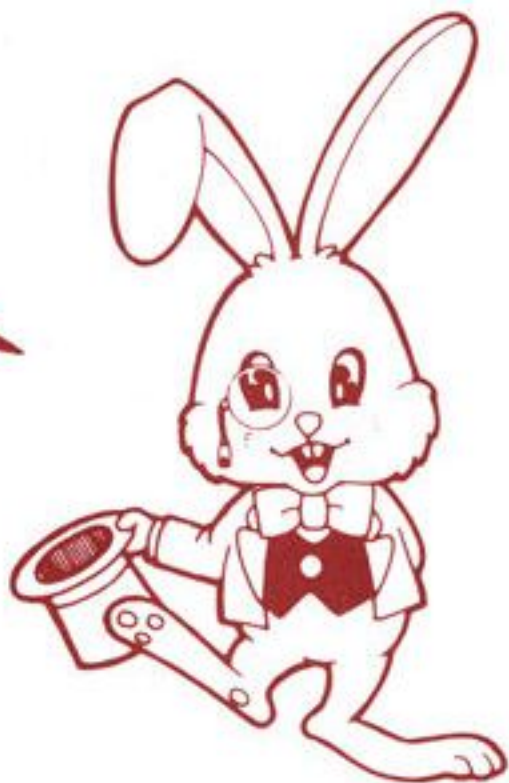
アイテム

1つ取るごとに.....	500点 <small>てん</small>
--------------	------------------------

(ただし、アンラッキーは0点てん)

☆アソピン^{きょうじゆ}教授からのアドバイス☆

- アイテムの取り方に、注意しよう。
アイテムがあるのに別のアイテムを
取ると、今までのアイテムの効力が
なくなってしまう場合があるぞ。
- ガムボールのはね返ってくる角度を
かんが^{かえ}えて、ウッディを動かそう^{かくど}。



☆セガマイカード MARK IIIからのお願い☆

このカードは、ホームテレビゲーム SEGA
MARK III専用です。

—— 正しくお使いいただくために ——

ぬらさない!

ま
曲げない!



つよ
強いショック
はダメ!

ちやくしゃにっこう
直射日光、
だい
大きらい!



キズつけない!

たか おん ど
高い温度に
ちか
近づけない!



シンナーや
ベンジンもダメ!

※ カードには、何も貼りつけないでください。

○ぬらしたときは、完全に乾かしてから使いましょう。

○汚れたら、石けん液で湿らせた柔らかい布で軽くふいてください。

○使用後は、ケースに入れてください。

長時間にわたりゲームをするのはやめましょう。

また、長時間ゲームをするときは、1時間ごとに10分～20分の休憩をしましょう。

スコアブック

☆ SCOREBOOK ☆

ネーム NAME					
デイト DATE					
スコア SCORE					

ネーム NAME					
デイト DATE					
スコア SCORE					

ネーム NAME					
デイト DATE					
スコア SCORE					

ネーム NAME					
デイト DATE					
スコア SCORE					

セガ ジョイジョイテレフォン



テレビゲームの最新ソフト情報を、
キミだけにお知らせします。
今すぐ、ダイヤルしちゃお!

さっぽろ

札幌

011-832-2733

とうきょう

東京

03-236-2999

おおさか

大阪

06-333-8181

ふくおか

福岡

092-521-8181

※電話番号は、よく確かめて、正しく回してね。

“カードホルダー”プレゼントのお知らせ!!

セガ マイカード^{おうぼけん}応募券を4枚集めて、次のように、^{かんせい}官製はがき^はに貼^{おく}って送^{おく}ってください。
ステキなカードホルダーがもらえます。

(はがきの表)

〒144-0001
東京都大田区羽田1-2-12
株セガ・エンタープライゼス
消費者サービス課
カードホルダー
プレゼント係

40

(はがきの裏)

あなたの

郵便番号
住所
氏名
年令
職業
(学年)

SEGA	SEGA	SEGA	SEGA
マイカード	マイカード	マイカード	マイカード

セガ マイカード^{おうぼけん}応募券

SEGA
マイカード

C-5519

株式会社 **セガ・エンタープライゼス**

本社 東京都大田区羽田1-2-12
〒144 電話03(743)7435(代表)
お問い合わせ：本社消費者サービス課
電話03(742)7068(直通)