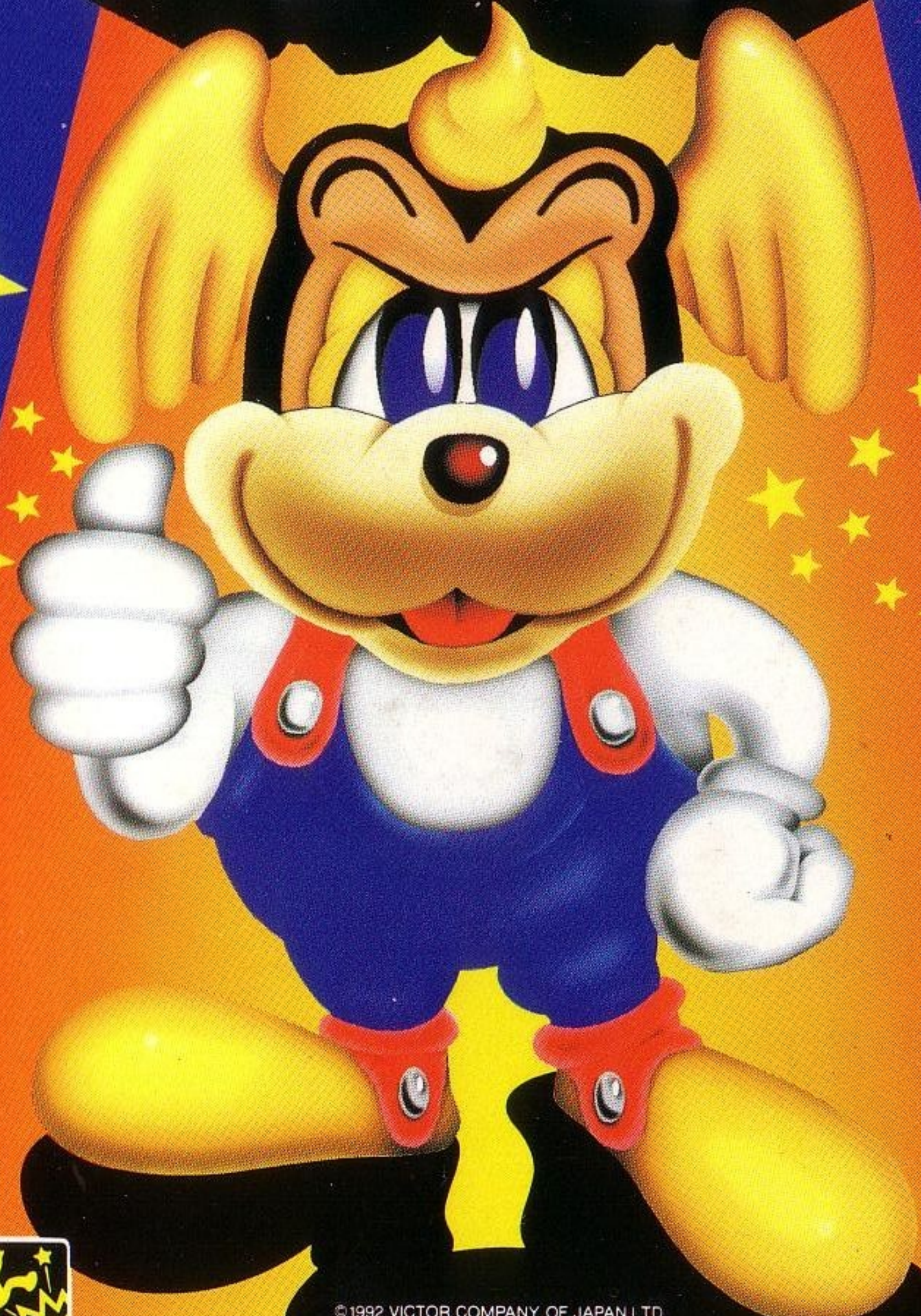


メガ・CD専用



取扱説明書

WONDER DOG



©1992 VICTOR COMPANY OF JAPAN, LTD.
©1992 VICTOR MUSICAL INDUSTRIES, INC.
©1992 CORE DESIGN LIMITED.



Victor



MEGA-CDディスクは、
メガ-CD専用のゲームソフトです。

(普通のCDプレイヤーでは使用しないでください。)

➡セット時の注意

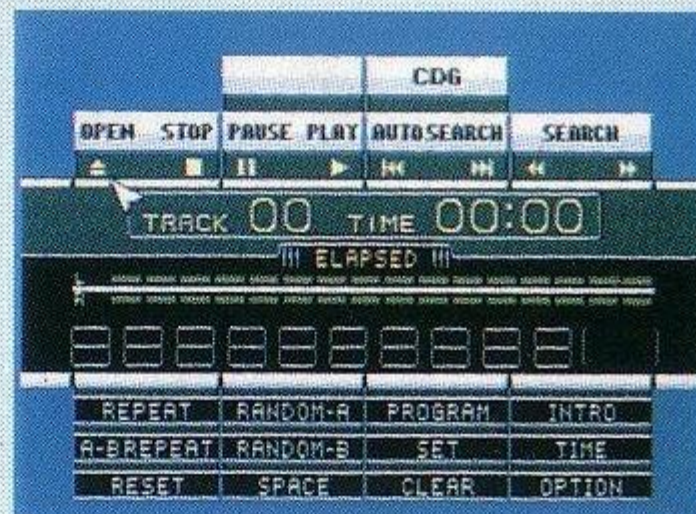
- ①MEGA-CDとメガドライブが正しく接続されていますか？
- ②MEGA-CDとメガドライブそれぞれのACアダプタが差し込んでありますか？
- ③メガドライブ本体からゲームカートリッジが抜いてありますか？

①～③を確認したら、メガドライブ本体の電源スイッチをONにしてください。右の画面が表示されます。



➡ゲームを始める前に

- ①コントロールパッドのスタートボタンをおすと、右の画面に変わります。



- ②方向ボタンでカーソル(▼)を動かして「OPEN」を選び、Cボタンを押します。
- ③MEGA-CDのトレイが開きます。同時に画面の表示が「OPEN」から「CLOSE」に変わります。
- ④トレイのくぼみに合わせて、レーベル面(ゲームタイトルなどが印刷されている面)が上になるように、MEGA-CDディスクをセットしてください。
- ⑤カーソルを動かして「CLOSE」を選び、Cボタンを押すと、トレイが閉まり、「CD-ROM」の表示が出ます。
- ⑥カーソルを「CD-ROM」に合わせると、ゲーム画面に変わります。

★MEGA-CD本体の取扱説明書もあわせてご覧ください。

★このディスクを無断で複製することおよび賃貸業に使用することを禁じます。



も

く

じ

★STORY

2

★ジョーイ君の身上書くん しん じょう しょ

3

★ゲームの始め方はじ かた

4

★コントロールパッドの使い方つか かた

6

★画面の説明が めん せつ めい

8

★アイテム

9

★敵キャラてき

10

ビリーはイギリスのある田舎町、ダービーに住む元気で明るい少年だ。

ある日、ビリーが近くの森の中を歩いていると、ドッカーン！という地面をゆるがす大音響が起こった。地面にふせて耳をおさえていたビリーが、おそろおそろ目をあけてみると……そこにはビリーよりもひとまわりほど大きな骨が地面に突き刺さっていた。見ると、シュツという音とともに骨のまん中にポッカーンと穴が開き、愛らしい仔犬があらわれた。

ビリーは仔犬を家につれて帰り、ジョーイと名付けて飼うことにした。ようやくジョーイも家族の一員として落ちつき始めた頃から、ビリーはおかしなことに気づき始める。予防注射に行くと針は折れるし、木にぶつかるとう木の方が倒れるし、その他にもいろいろなことが起きるのだ。だが、ビリーはジョーイを普通の犬としてあつかったし、両親にも誰にもジョーイが空から落ちてきたことは言わなかった。

ビリーの愛情と友情に包まれて、普通の犬として育てていったジョーイだったが、彼の平和な日々も長く続かなかった。ジョーイの生まれ故郷の星を滅ぼした異星人が、とうとう地球にやってきたのだ。悩んだジョーイは、ビリーに内緒で家を抜け出し、森に隠してあった骨のケツを掘り起こし、ワンダースーツに着替えた。

彼はスーパーパワーを備えた、宇宙の英雄ワンダードッグだったのだ！

★ ジョーイ君の身上書

なまえ
名前

ワンダードッグ
地球ではジョーイと
呼ばれている

せいべつ
性別
オス

ねんれい
年齢
5才

けつえきがた
血液型
B型

しゅっしんち
出身地

K-ナイナス

たいじゅう
体重
12kg

しんちよう
身長
70cm

とくいわざ
得意技

その1

頭の翼を使って飛ぶ
“フラッター・ジャンプ”

その2

星投げ攻撃 “トゥイン
クル・アタック”

すもの
好きな物

ホネ

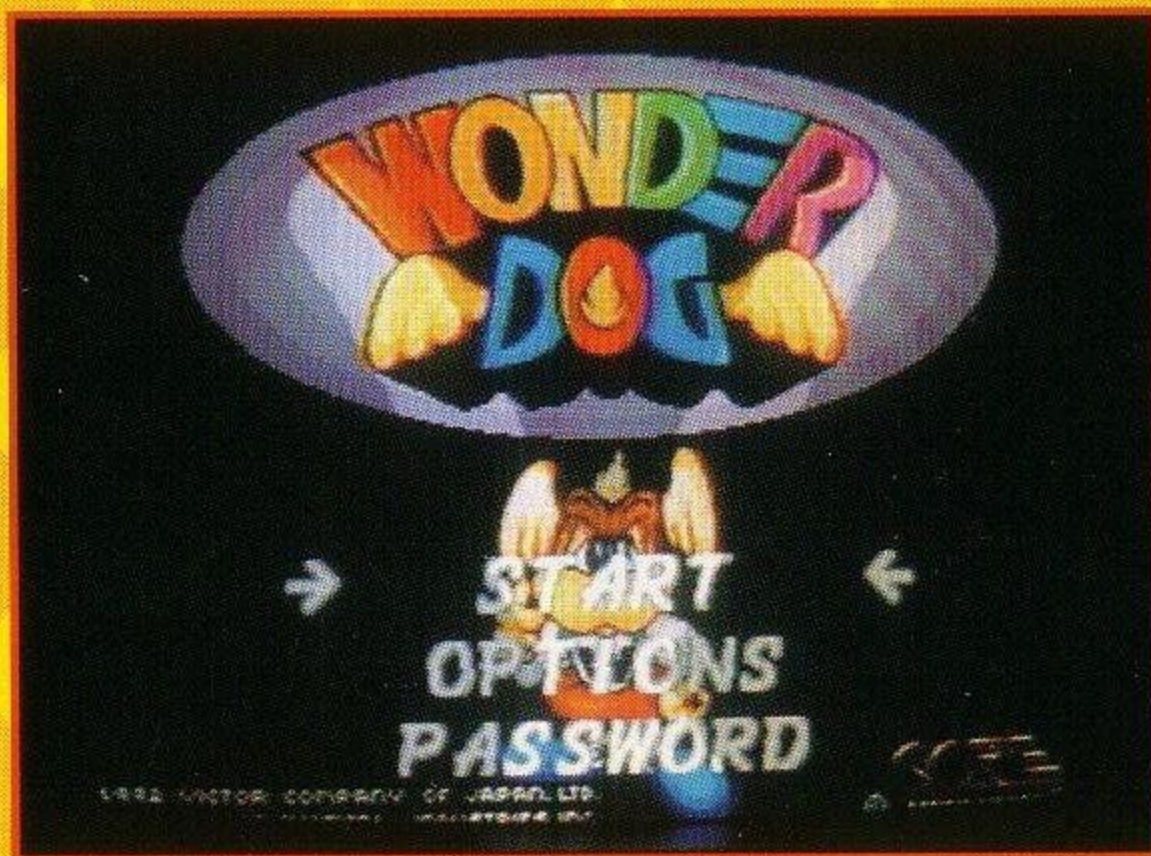
きらもの
嫌いな物
毛虫

★ゲームの始め方

起 動 方 法

MEGA-CDの取扱説明書および本書巻頭に記載されている「セット時の注意/ゲームを始める前に」にしたがって正しくゲームを始めてください。

オープニング・アニメーション中にスタートボタンを押すとタイトル画面となります。



タイトル画面

スタートボタンを押すと、タイトルメニューが表示されます。

方向ボタンで選択、Aボタンで決定してください。

START

ゲームを開始します。

OPTIONS

ゲームの設定を変えることができます。

PASSWORD

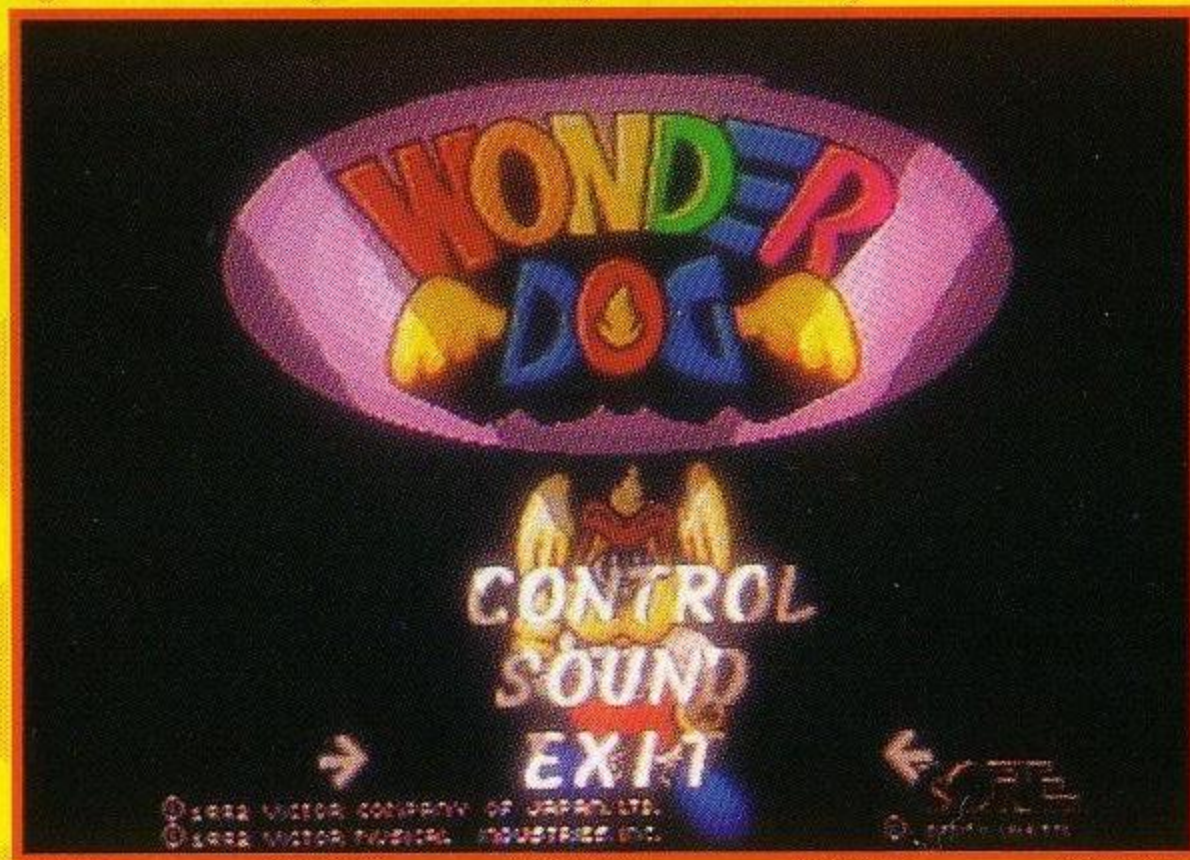
パスワードを入力して、ゲームの途中から開始します。

パスワードの入力方法^{にゅうりよくほうほう}

方向ボタンの左右で文字(A~Z)を選び、
Aボタンで決定します。←で文字を消す
ことができます。入力が終わったら必ず
TRY IT!を選び、次にEXITでタイト
ル画面に戻ってからSTARTでゲームを
開始してください。



オプション画面^{がめん}



CONTROL

コントロールするボタンを変える
ことができます。

方向ボタンの上下とA、B、Cボタ
ンで変更します。

SOUND

ゲームの音楽と効果音を聞くこと
ができます。

方向ボタンの上下と左右で選び、
Aボタンで決定します。

EXIT

オプション画面から抜け出します。

★コントロールパッドの使い方



ほうこう
方向ボタン：
ワンダードッグ（自キャラ）の移動



ほうこう
方向ボタン▼(下)+Aボタン：
ドリル(地面によっては、下へ掘ることができる)



ほうこう
方向ボタン▼(下)+Bボタン：
スライディング



スタートボタン：
いちじていし
ポーズ（一時停止）



Cボタン：ほしな こうげき
星投げ攻撃



Bボタン：ダッシュ

ほうこう（*方向ボタンのななめ上うえでもダッシュできる）

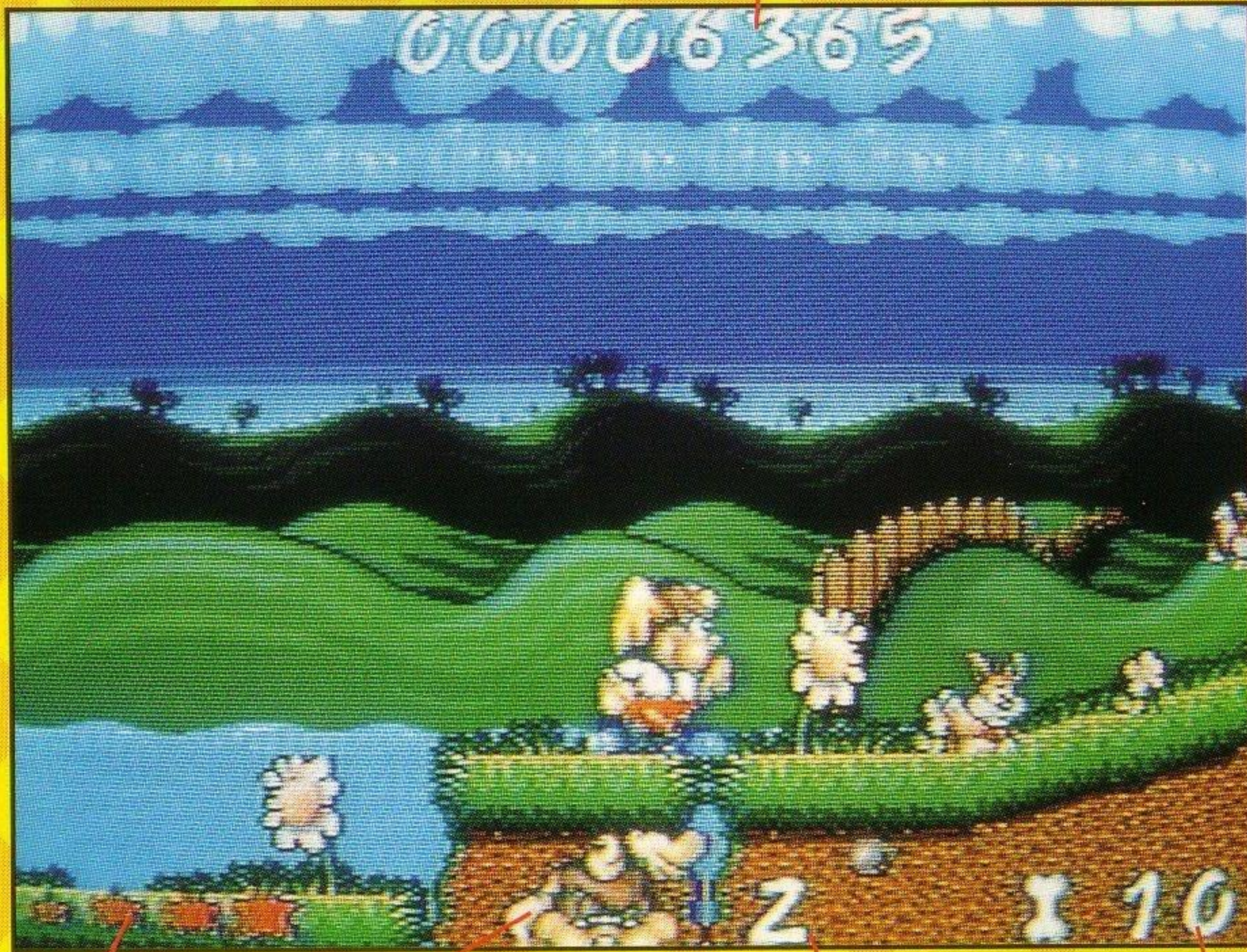


Aボタン：ジャンプ



が めん せつ めい
★画面の説明

とくてん
得点



つばさ う む
翼の有無：
つばさ ひろ
翼アイテムをとると広がる

のこ じ すう
残り自キャラ数

ほし な ほうこう
星投げの方向：

ボタンを押すと赤星が白星に変わり、
ほし な こうげき ほうこう
星投げ攻撃の方向をコントロールできる。
しろぼし おお うえ む こうげき
白星が多いほど、上へ向けて攻撃する。

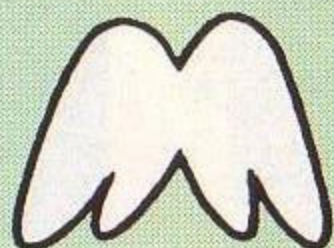
と かす
取ったホネの数：
あつ じ
集めると自キャラ
かず ふ
の数が增える

★ アイテム

1UP

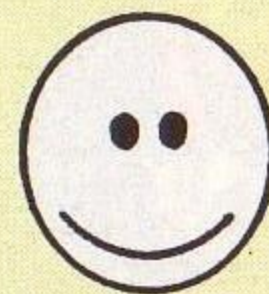
EXTRA LIFE

ワンダードッグ(自キャラ)
がひとり増える



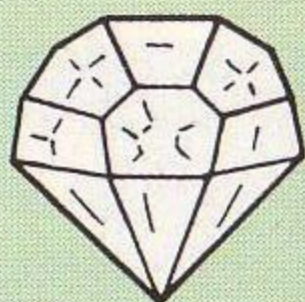
WINGS

空を飛ぶ能力が増す



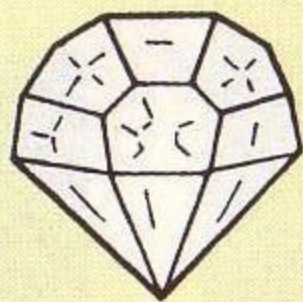
SMILEY REVEALS HIDDEN PLATFORMS

見えない場所が見えるようになる



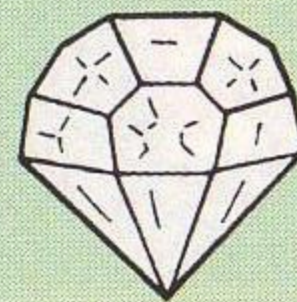
1000 POINTS (blue)

1000点獲得



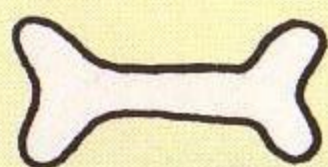
2000 POINTS (green)

2000点獲得



5000 POINTS (red)

5000点獲得



BONE 100 ON EACH LEVEL

50個で自キャラが
ひとり増える



INVULNERABILITY

一時的に無敵になる



RESTART FLAG

再スタート地点

★^{てき}敵キャラ



エド

おとなしそうな^{かお}顔をし
ているが、ずう^{たい}体も大
きく^{けっこう きけん}結構危険。



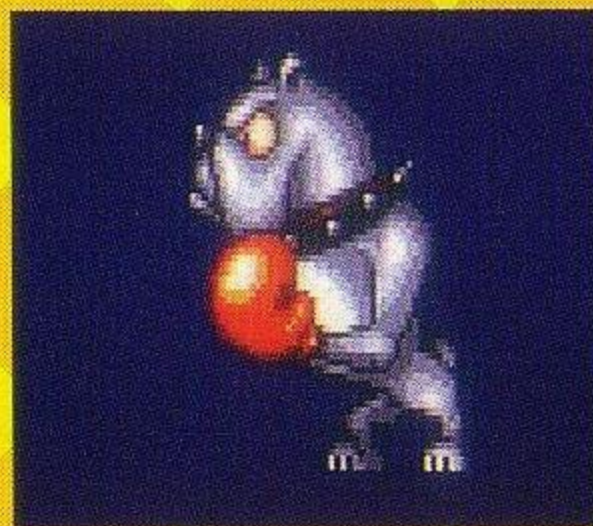
リグラー

^{きよだい}巨大な^{おやだま}ミミズの親玉。
ミミズ^{ぞく}族には^ふ触れない
^{ほう}方がいいらしい。



パーキー

かわいいウサギちゃん。
こちらから^{こうげき}攻撃すると、
しつこく^{はんげき}反撃してくる。



クラッパ

^{きょうぼう}凶暴なブルドッグ。強
^{れつ}烈なパンチを^う打ち^こ込ま
^{まえ}れる前にやっつけろ。



ドン

^{えだ}枝から^{えだ}枝へのジャンプ
をじゃまする、いたず
らカラス。



ハリエット

スタコラ、スタコラ、
^{なに いそ}何を急いでいるのか^{きつね}狐
のハリエット。



ブンカー

^{もの}のんき者のアナグマだ
けど、やっぱりいたず
^ずら好きらしい。



ルーストウース

どうどう まち ある
堂々と街を歩く、へんなネコ。



ビンス

ある
ペタペタ歩いていたか
おも ぎゅう そら
と思うと、急に空から
こうげき
攻撃してくる。



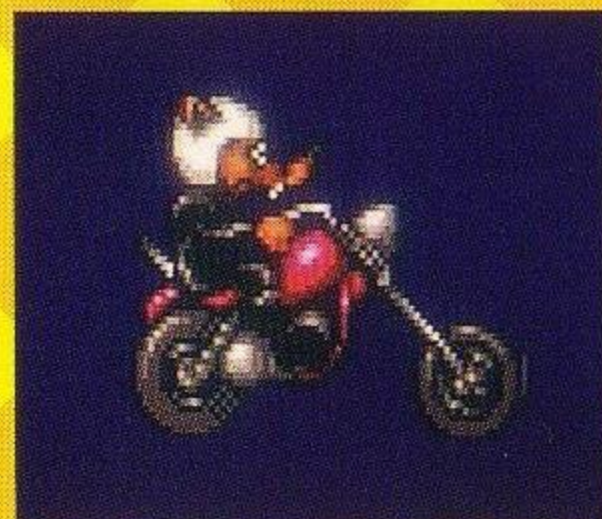
スバツザ

ぼうし
プロペラのついた帽子
でのんきに空を飛ぶみ
よーなイヌ。



ファット・ウイリー

じゅうぶん
かんろく十分なスペース
ス・ラット。



モーター・エド

の まわ きけん
バイクを乗り回す危険
なアライグマ。モタモ
タしてるとひかれるぞ。



フィドラー

おお からだ ちい て
大きな体に小さな手を
も け
持つ、毛むくじゃらの
どうぶつ
動物。

CREDIT

CORE DESIGN Staff

Main Programmer	Chris Long
Assistant Programmer	John Kirkland / Ged Keaveney
Main Graphics	Lee Pullen
Game and Map Design	Bob Churchill
Intro Graphics	Billy Allison
Intro Programming	Sean Dunlevy
Music	Martin Iveson
Play-testing	Mark & Darren Price
Producer	Jeremy H. Smith

Victor M.I. Staff

Executive Producer	Satoshi Honda
Producer	Isamu Senda
Director	Toshiyuki Nagai / Takeshi Minagawa
Marketing	Katsumi Arai / Harunobu Komori / Toshimichi Kawamura / Shunji Nishizawa / Kouki Minami / Kaku Maetani / Yae Uchida / Katsura Iino
Package Design	Victor Company of Japan, Ltd. Design Center
Manual	Comix Brand (Takayuki Minegishi / Takuji Hikino) Etsuko Matsuoka

MEGA-CDディスク

使用上のご注意

キズつけないで

ディスクにキズをつけないでください。特にケースから出し入れするときは、注意してください。

乱暴に扱わないで

ディスクを曲げたり、センター孔を大きくしないでください。

文字を書いてもダメ

レーベル面に文字を書いたり、シールなどを貼らないでください。信号読み取り面(レーベル面の反対側の光った面)にキズをつける恐れがあります。

汚れを拭き取るときは

信号読み取り面を汚さないでください。もし汚れた場合は、やわらかい布(レンズクリーニングなどに使うもの)で、中心部から外周部にむかって放射状に軽く拭き取ってください。なおシンナーやベンジンなどは使わないでください。

保管場所に注意して

プレイ後は元のケースに入れ、高温・高湿の場所を避けて保管してください。

ゲームで遊ぶときは

健康のため、ゲームで遊ぶときは1時間ごとに10~20分の休憩をとってください。またテレビ画面からなるべく離れてゲームをしてください。

メガドライブをプロジェクションテレビ(スクリーン投影方式のテレビ)に接続すると、残像光量による画面焼けが生じる可能性があるため、接続しないでください。

ビクター音楽産業株式会社

ニューメディア事業部

〒151 東京都渋谷区千駄ヶ谷2-8-16 ☎03(3423)9269

仕掛け満載 コミカル度超一級
跳んで、飛んで、穴掘って、
WONDERMEGAのマスコットキャラクター
WONDERDOGが
縦横無尽に大活躍の横スクロール型アクションゲーム



WONDER DOG

イギリスの片田舎。
ある日、ピリー少年は
空から落ちてきた不思議な犬と出会う。
一見普通の犬と変わらないこの犬は
実は、地球の平和を守るスーパーヒーロー
ワンダードッグだったのだ。

この商品は(株)セガ・エンタープライゼスがSEGA MEGA CD専用の
ソフトウェアとして、自社の登録商標 **SEGA** の使用を許諾したものです。

Patents: U.S. Nos. 4,442,486/4,454,594/4,462,076; Europe No. 80244; Canada No. 1,183,276;
Hong Kong No. 88-4302; Singapore No. 88-155; Japan No. 82-205605 (Pending)

T-60074

ビクター音楽産業株式会社
〒151 東京都渋谷区千駄ヶ谷2-8-16