

COMPACT  
disc

取扱説明書

SEGA SATURN™

推奨年齢

年齢制限

18才以上

KID  
Kindle Imagine Develop

# バーチャルソール

©フェアリーテール/エフアンドシー/キッド 1998





注意

# セガサターンCD 使用上のご注意

## 健康上のご注意

- ごくまれに強い光の刺激や点滅、テレビ画面などを見ていて、一時的に筋肉のけいれん・意識の喪失等の症状を起こす人がいます。こうした経験のある方は、このソフトを使用する前に必ず医師と相談してください。また、使用中にこのような症状が起きたときは、すぐに使用をやめ、医師の診察を受けてください。
- このソフトを使用するときは、部屋を明るくし、なるべくテレビ画面から離れてください。また、健康のため、1時間ごとに10~20分の休憩をとり、疲れているときや睡眠不足での使用は避けてください。

## キズや汚れをつけない

ディスクの両面にはキズや汚れをつけないよう、扱いは注意してください。また、ディスクを曲げたりセンター孔を大きくしないでください。

## 汚れを拭くときは

レンズクリーニングなどに使うやわらかい布で、中心部から外周部に向かって放射状に軽く拭き取ってください。なお、シンナーやベンジンなどは使わないでください。

## 保管場所に注意する

使用後は元のケースに入れ、高温・高湿になる場所を避けて保管してください。

## 文字を書いたりしない

ディスクの両面には文字を書いたり、シールなどを貼らないでください。

セガサターンCDは、セガサターン専用ソフトです。普通のCDプレイヤーなどで使用すると、ヘッドホンやスピーカーなどを破損する恐れがありますので、絶対に使用しないでください。

セガサターンをプロジェクションテレビ(スクリーン投影方式のテレビ)に接続すると、残像光量による画面焼けが生じる可能性があるため、接続しないでください。

●このセガサターンCDは、 SEGA SATURN マークあるいは **NTSC J** 表示のある日本国内仕様のセガサターンに対応しています。Vサターン、Hiサターンはセガサターンと互換性があります。

- セガサターン本体及びご使用になる周辺機器の取扱説明書も必ずあわせてご覧ください。
- このディスクを無断で複製することおよび賃貸業に使用することを禁じます。

Patents: U.S. Nos. 4,442,486/4,454,594/4,462,076; Europe No. 80244; Canada No. 1,183,276; Hong Kong No. 88-4302; Singapore No. 88-155; U.K. No. 1,535,999



# Contents



- 4 ストーリー紹介
- 5 ゲーム内容
- 6 周辺機器の操作方法
- 8 ゲームの始め方
- 10 名前の入力方法
- 11 「よびかけ君」  
を使用する場合
- 12 セーブ・ロードについて
- 13 パソコンにアクセス
- 14 VHGの使い方
- 15 ロックオンシステムについて
- 16 キャラクター紹介
- 22 オープニングテーマ  
エンディングテーマ



## \*ストーリー紹介\*

待ちに待った夏休み。気楽に過ごせる学生生活は後数年で幕を閉じる…となれば悔いを残さぬように生きなきゃね～。ってなわけで夏休みの解放感漂うSHIBUYAの街を1人歩いている…。ふと思う。どうしてオレは今ここで1人歩きをしてるんだ？夏の始まりになんとも寂しい…。何故だ？

「ああっ、オレの女神さまヘルプ！」

「えっ!？」

声にしてしまった恥ずかしい台詞に反応した女がいやがった。やばいとんでもない勘違いブスだったらどうしたらいいんだ？ところがオレの前に立っていたのはどこぞ育ちの良いお嬢様と言った感じの女の子だった…。

彼女は光海（みつみ）ちゃんという名前だった。

が他のデータは謎のまま、うふふと笑って内緒にされる。

会話もはずんだ頃、彼女はまだ3時だというのに門限とかで帰ると言い出した。

だったら門限破ろうぜ！と言ってはみたものの…

彼女は「バーチャコール」というネットワークのアクセスカードを手渡して

逃げるように走って行ってしまった…。まさか、新手的勧誘か？

だめかもしれないが電話をかけてみよう！

トゥルルルル…

オレの夏休みはこうして始まるのだった。





## \*ゲーム内容\*

このゲームは近未来を舞台にした恋愛シミュレーションゲームです。  
「バーチャルヘッドギア」という五感を伝達できる通信機を使い、  
いろいろな女の子との会話を楽しみながら、恋人を見つけだします。  
そしてプレイヤーと最も相性が高い女の子を見つけ出してくれるのが、  
「バーチャコール」プログラムの疑似人格オペレーターであるプリシアとウィンディ。  
彼女達のをかりて、女の子にあなたの気持ちを伝えましょう。  
でも、その恋愛が成就するかはあなた次第なのです。





## \*周辺機器の操作方法\*

このソフトは、シャトルマウス、セガマルチコントローラーに対応しています。

### \*コントロールパッドの操作方法\*

#### Lボタン (Rボタン)

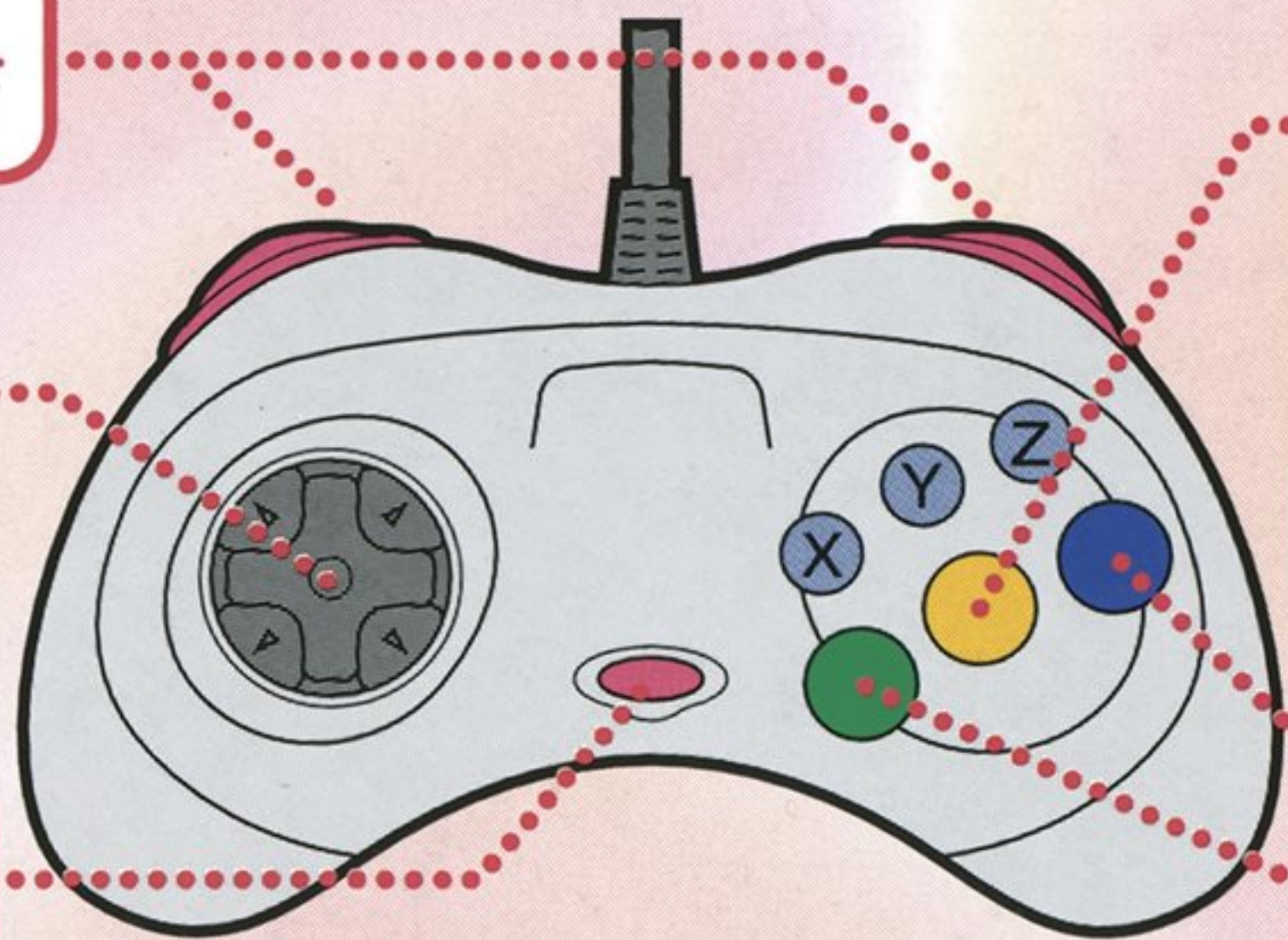
カーソルのスピードアップ

#### 方向ボタン

カーソルの移動

#### スタートボタン

ゲームのスタート



#### Bボタン「キャンセルボタン」

コマンドウィンドウのキャンセル  
(会話中はメッセージウィンドウを  
消すことができます。  
もう一度押すと再表示されます。)

#### A・Cボタン「決定ボタン」

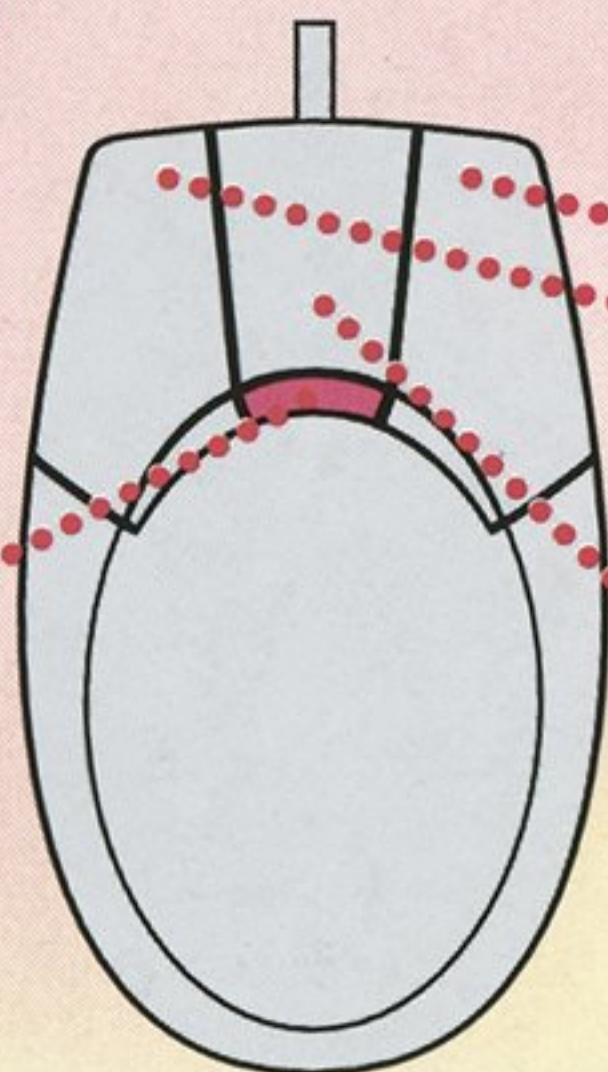
選択したコマンド、  
アイコンの決定

※X・Y・Zボタンは使用しません。

### \*シャトルマウスの操作方法\*

#### スタートボタン

ゲームのスタート



#### A・Cボタン「決定ボタン」

選択したコマンド、  
アイコンの決定

#### Bボタン「キャンセルボタン」

コマンドウィンドウのキャンセル  
(会話中はメッセージウィンドウを  
消すことができます。  
もう一度押すと再表示されます。)



## \*セガマルチコントローラーの操作方法\*

### アナログキー

カーソルの移動  
(方向ボタン使用中は使えません。)

### 方向ボタン

カーソルの移動  
(アナログキー使用中は使えません。)

### スタートボタン

ゲームのスタート

### モードスイッチ

セガマルチコントローラーのスイッチを○(アナログモード)に切り換えてから、本体の電源をONにしてください。

※X・Y・Zボタンは使用しません。

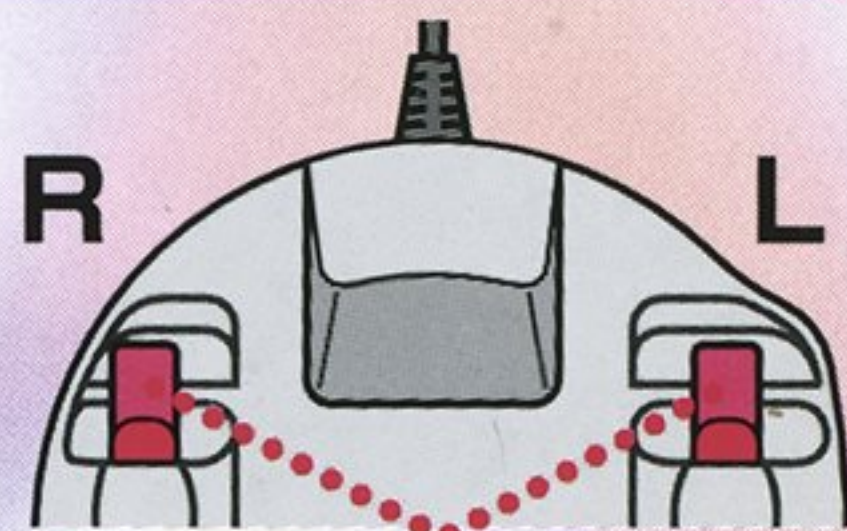
《注意》●セガマルチコントローラーは、セガサターン本体の電源をONにするとき「アナログキー」「Rトリガー」「Lトリガー」を自動調整します。セガサターン本体の電源をONにするときは「アナログキー」「Rトリガー」「Lトリガー」に触れないようにしてください。間違った位置でアナログ調整が行われると、ゲーム操作に支障をきたす恐れがあります。●「アナログキー」「Rトリガー」「Lトリガー」に触れたままセガサターンの電源をONにし、間違った位置に設定されてしまった場合には、セガサターン本体の電源をOFFにし、「アナログキー」「Rトリガー」「Lトリガー」に触れないようにして、もう一度セガサターン本体の電源をONにしてください。●ゲーム中は、モードスイッチを切り換えないでください。ゲーム中に切り換えると、ソフトが正しく動かなくなることがあります。

### Bボタン「キャンセルボタン」

コマンドウィンドウのキャンセル  
(会話中はメッセージウィンドウを消すことができます。もう一度押すと再表示されます。)

### A・Cボタン「決定ボタン」

選択したコマンド、  
アイコンの決定



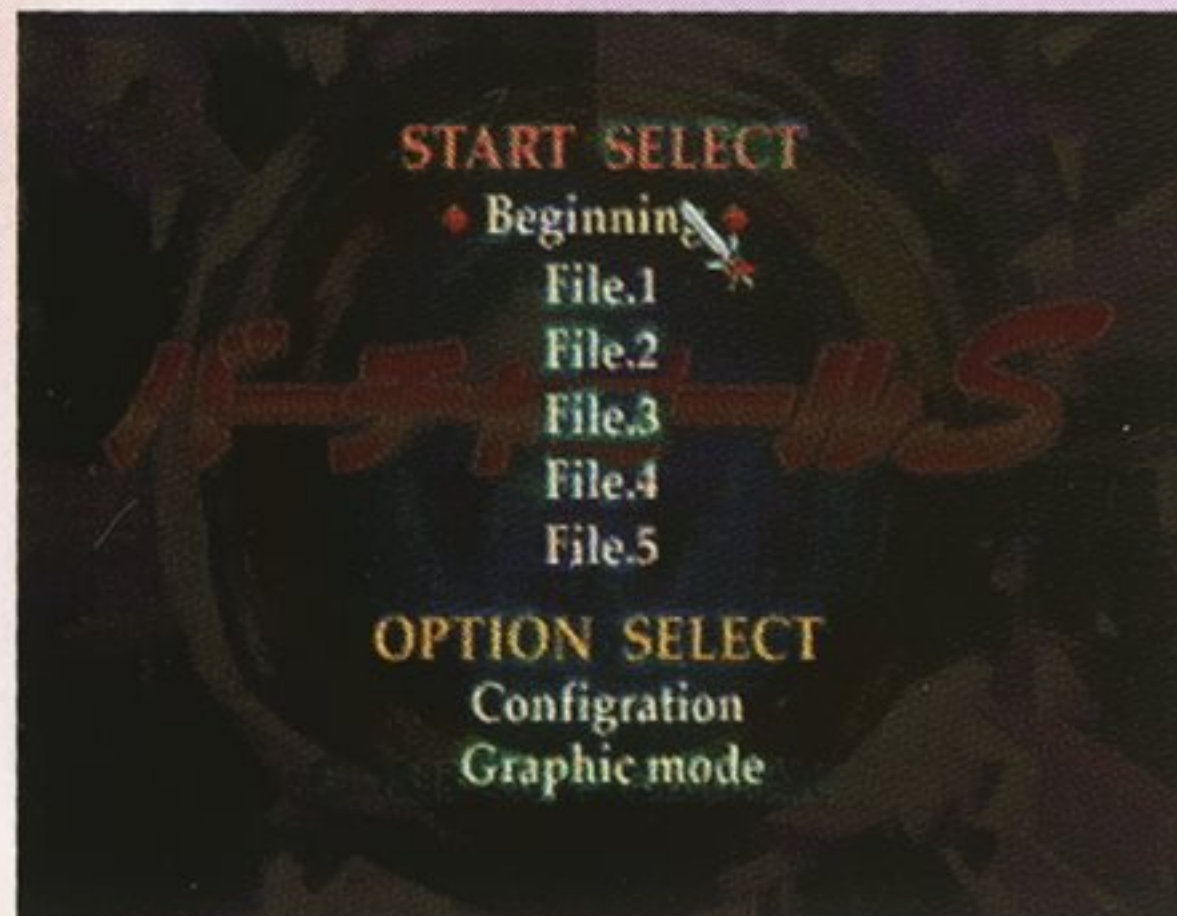
### L・Rトリガー

カーソルのスピードアップ



## \*ゲームの始め方\*

ゲーム画面を始めて、スタートボタンを押すと、このセレクト画面になります。



### Beginning

新しくゲームが始まります。

### File.1~5

セーブデータがある場合、セーブしたデータを呼び出します。



### Configuration

- ( VOICE・BGM ) それぞれのボリュームを調節します。
- ( STEREO・MONO ) ステレオ・モノラルの切り替えができます。
- ( Cursor ) シヤトルマウス、セガマルチコントローラーで遊ぶ場合、カーソルの速さを調節できます。また、カーソルの形を8種類の中から選べます。
- ( Sound test ) サウンドテストがおこなえます。
- ( よびかけ君 ) スイートボイス「よびかけ君」を使用する時、作動させるか否かのON/OFFです。





## Graphic mode

1つ1つのマスに、クリアしたことのある女の子のグラフィックが入ります。クリアしていない女の子のマスは空欄になっています。女の子のグラフィックを選択すると、思い出のシーンのCGを鑑賞することができます。それぞれの女の子の全CGを出せるように頑張りましょう。



頑張ってくださいね  
応援してますー！





## \*名前を入力方法\*

タイトル画面でBeginningを選択するとウィンディの案内により名前の登録になります。



カーソルを動かし、入力した文字に合わせて、決定ボタンを押してください。4文字まで入力できます。

- ひら** ひらがなで入力できます。
- カタ** カタカナで入力できます。
- 英数** 数字、ローマ字(大文字/小文字)で入力できます。
- 漢字** 漢字で入力できます。(音読み順)
- 戻る** 入力したひとつ前の文字にもどります。(Bボタンも同様)
- 空白** 間がひとつ空きます。
- OK** 名前を入力し終わったら選択してください。

「よびかけ君」を  
使用する方は  
違う名前を入力  
しない様にね☆



## \*「よびかけ君」を使用する場合\*

初回限定版にはバーチャコールS本編とよびかけ君のDISCが入っています。



今までセリフの中に出てくる自分の名前は音声で呼んでもらえなかったのが通常でした。「よびかけ君」はそれを可能にするものです。声優さんが「喜・怒・哀・楽・おいろけ風」の抑揚をつけて名前を呼んでもらえます。

名前の登録は1プレイにつき1種類しかできません。違う名前に変える時は再度登録し直してください。

### \*「よびかけ君」の使い方\*

①

カートリッジRAM (別売パワーメモリー) がサターン本体にセットされていることを確認してください。(「よびかけ君」を使用するときは、カートリッジRAMが必須です。)

②

「よびかけ君」のDISCをセットしてください。  
「よびかけ君」の名前データをカートリッジRAMに落とします。

③

DISCを「よびかけ君」からバーチャコールS本編に交換しゲームを始めてください。  
今までのゲームセリフ→  
.....今日はいいい天気ね。  
よびかけ君:セリフ→  
ゆういちさん、今日はいいい天気ね。



通常版をお使いの方は、初回限定版「よびかけ君」のDISCをお友達に借りて遊んでください。



## \*セーブ・ロードについて\*

セーブ・ロードは自分の部屋にいる時と、イベント発生中にセーブ画面が現れる2パターンで可能です。



主人公の机にカーソルを合わせて、システムメニューを選択するとメニューウィンドウが表示されます。

### LOAD

選んだデータをロードします。

### SAVE

現在プレイ中のデータを選んだ「ファイル」にセーブします。

### CONFIG

ステレオ・モノラルの切り替えBGM、セリフの音量調節  
カーソルの変更、サウンドテストがおこなえます。

### EXIT

通常画面に戻ります。





## \*パソコンにアクセス\*

主人公の机にカーソルを合わせて、パソコンにアクセスを選択するとホームページが表示されます。

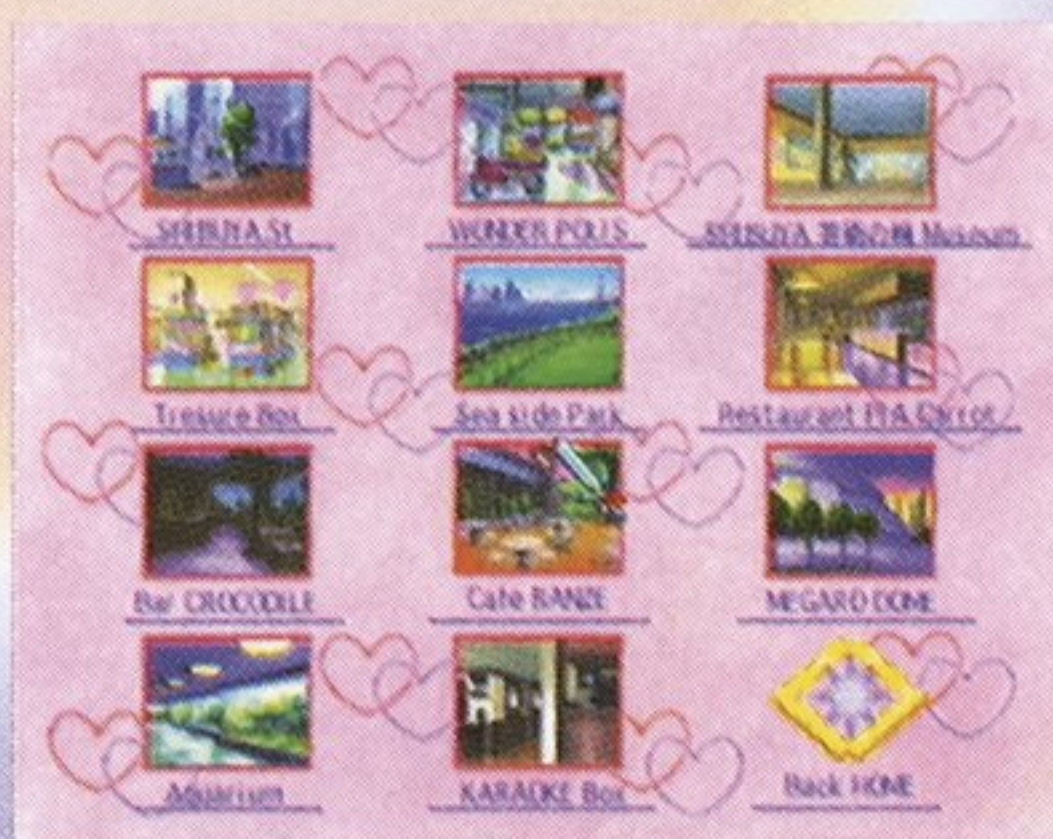


### 今日の運勢

今日の運勢が占えます。

### デートスポット

デートスポットの紹介が見られます。



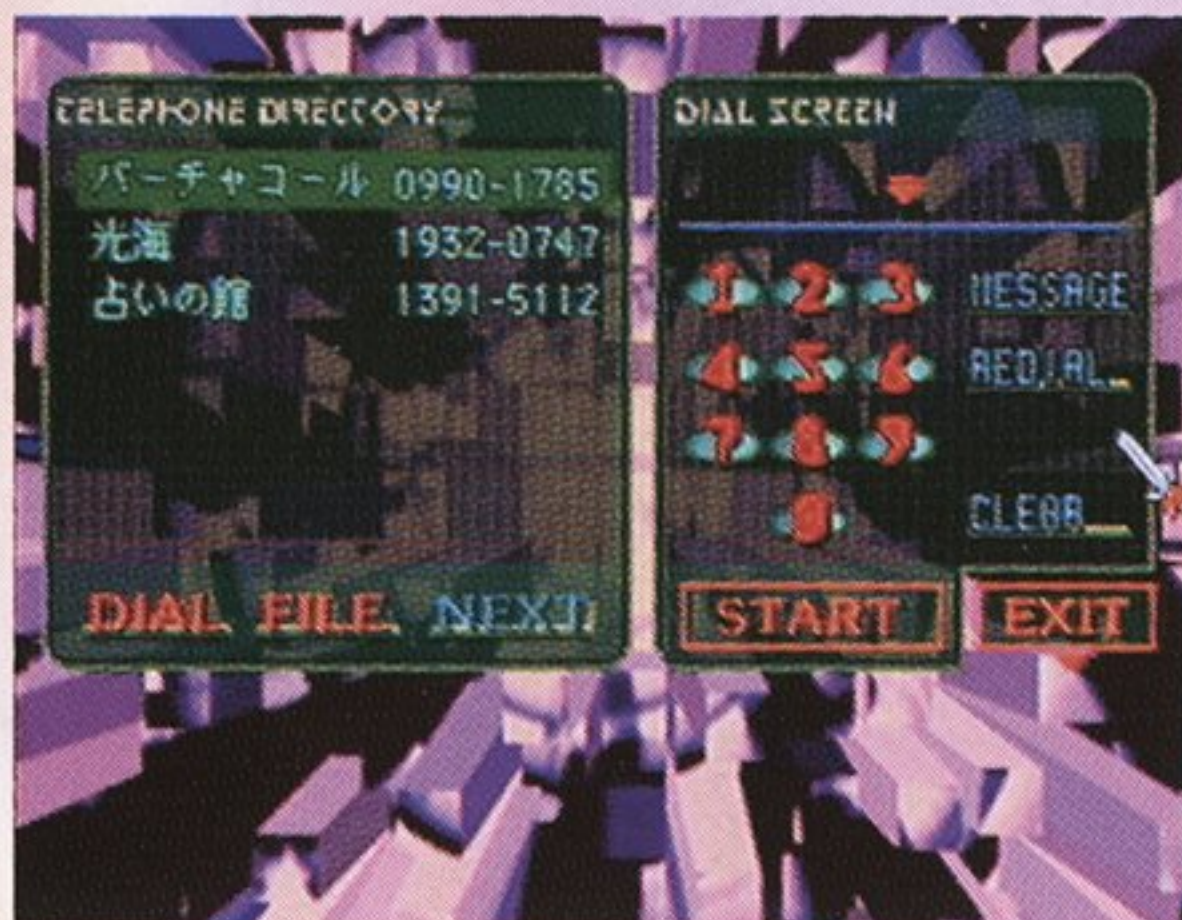
うにゃんわんがいて  
もろもろかな





## \*VHGの使い方\*

部屋にあるVHG (バーチャルヘッドギア) を選択すると電話をかけることができます。



### DIAL

電話を掛ける相手を選択しDIALを押すと、自動で電話を掛けられます。

### FILE

話をしたことのある女の子のデータと、主人公との今の関係を見ることができます。

### NEXT

次のページをめくることができます。

### MESSAGE

女の子からのメッセージがある時に点滅して知らせます。忘れずにチェックしておきましょう。

### REDIAL

前に掛けた相手にもう一度ダイアルし直すことができます。

### CLEAR

前に入力した電話番号を消去できます。





## \*ロックオンシステムについて\*

バーチャコールでは最初、パーティライン回線から出会いが始まります。



パーティラインでは同時に最大3人の女性と会話することができます。そこで気に入った女の子を中心に会話ができるようにしてくれるのがロックオンシステムです。

パーティラインで会話を進めていくと、「Lock On System Stand By」の文字が右から左に流れ、ロックオン可能な状態になります。次に重点的に話したい女の子の上にカーソルを持っていき選択すると「Lock On!」マークが表示されロックオン成功となります。ロックオンされた女の子は自分に話が振られたと理解します。

※三択肢のどれかを選ばない限り何度でも、やり直しができます。

ロックオンを効果的に使うと、目的の女の子とのツーショット回線がほぼ100%の確率で可能になります。



## \*キャラクター紹介\*

### 初代オペレーター

#### \*プリシア\*

3サイズ B??・W??・H??

職業：VCオペレーター

性格：温厚

開発コード：“XV\_OP01”

OSバージョン：“VHG-OS Ver. X”

自己紹介：プリシアで～す。

後輩のウィンディも可愛がってあげてくださいね。



### 2代目オペレーター

#### \*ウィンディ\*

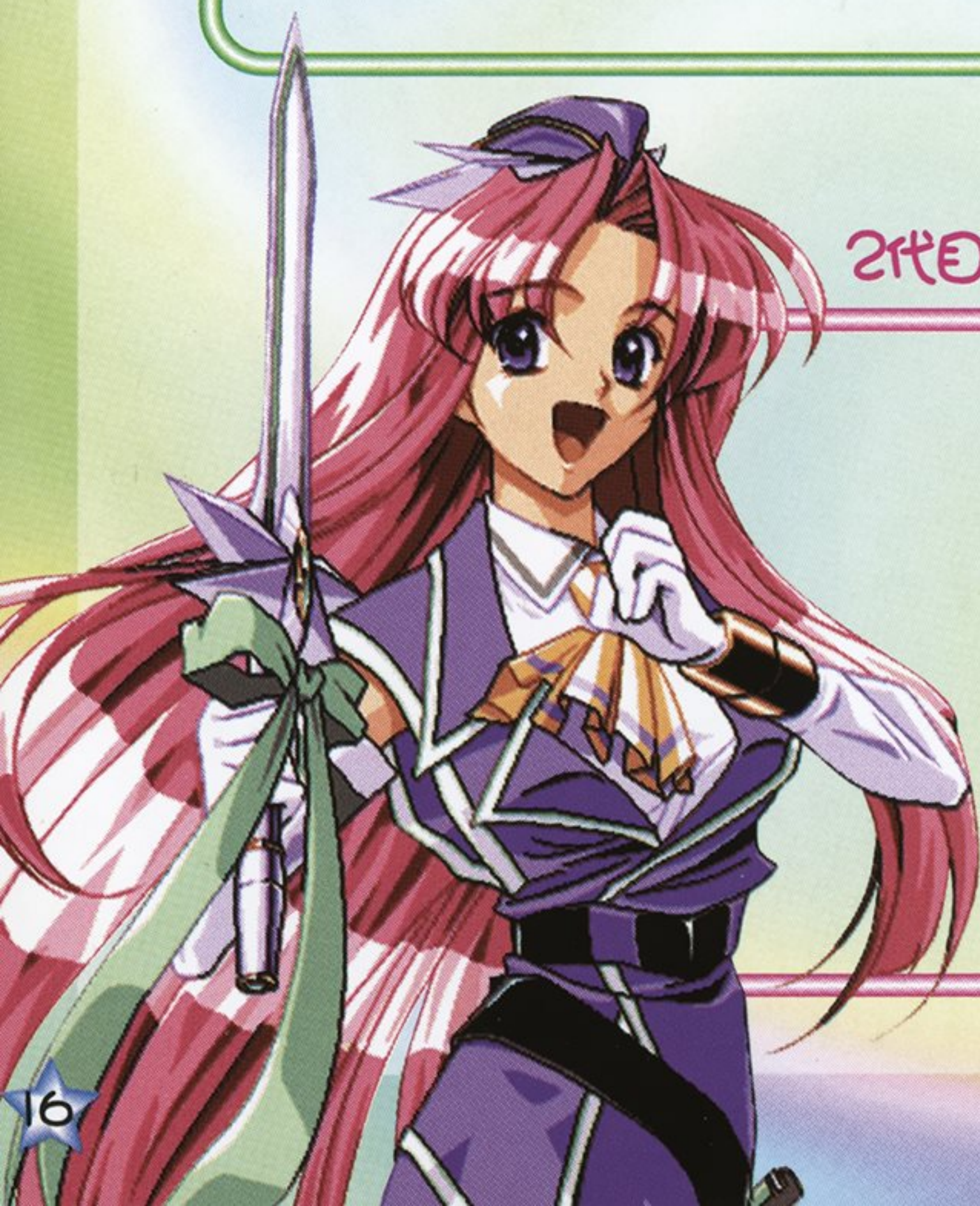
3サイズ B??・W??・H??

職業：VCオペレーター 性格：感情の起伏に乏しい

開発コード：“XV\_OP02”

OSバージョン：“VHG-OS Ver. 4.01”

自己紹介：弊社のバーチャコールをご利用頂き、ありがとうございます。皆さんに素敵な出会いがありますよう、心からお祈りしています。でも、いつも人の恋を叶えてばかりで、少しだけ悔しいなって思う事もあるんですけど…。プログラムの私がこんな事を考えるのって、少しヘンですか？





## この物語のキッカケとなる女の子

**\* 有栖川 光海 \*** (ありすがわ みつみ) ヒロイン

3サイズ B84・W58・H85 B型

職業：女子校生

性格：素直・純粹・一途

自己紹介：名前のせいか海が大好きで、  
ウインドサーフィンやスキューバダイビングが趣味です。  
引っ込み思案の性格のせいか、まだ彼氏はいません…。  
受験生なので、大学に受かってから  
彼氏を見つけたいと思っています。



わたし、見かけほど強くないのよ…

**\* 佐倉 美弥子 \*** (さくら みやこ)

3サイズ B82・W59・H86 A型

職業：OL (旅行代理店勤務) 21歳

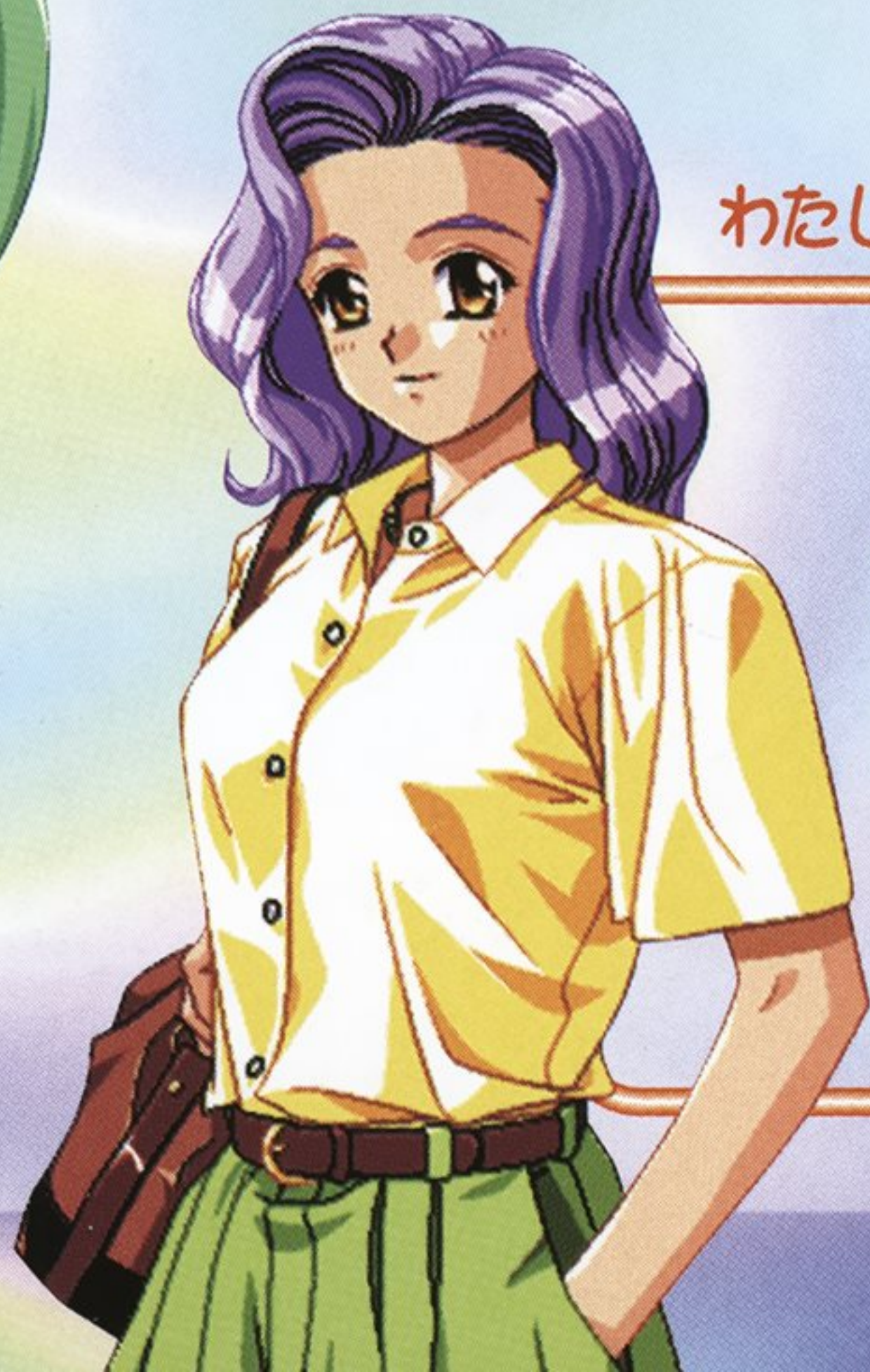
性格：平凡・ミーハー・強がってるけど、  
本当は守って欲しいタイプ

自己紹介：旅行代理店勤務が羨ましいと思ってるキミ、  
現実はその甘くないからね！

ヘタすると私みたいにツライ思いしちゃうわよ。

最近あんまり遊んでなくて退屈…。

誰かわたしを豪華客船の旅にでも連れて行ってくれない？





ポーっとなんてしてないですよ

**\* 深水 まどか \*** (ふかみ まどか)

3サイズ B84・W59・H82 O型

職業：女子校生

性格：明るい・可愛い・元気いっぱい・脳天気

自己紹介：女子校生の深水まどかです。

他人からはポーっとしてて、へらへらしてるー  
なんてバカっぽく言われるんですけどあ、そんなコト  
ないと思うんですけどあ…。

よく男子の趣味が悪いって言われるんですけど、  
自分ではそうは思わないんだけどなあ。



話の合う人いませんか？

**\* 森本 英理奈 \*** (もりもと えりな)

3サイズ B78・W55・H77 A型

職業：無職（家事手伝い）19歳

性格：根暗・卑屈・自分の得意分野の話になると  
異様におしゃべり

自己紹介：森本英理奈です。

私、よく暗いって言われるんですけど、  
自分でもどちらかと言うと根暗な方だと思ってます…。  
外で遊ぶより、家にいるほうが多いですね。  
バーチャコールは話の合う人を捜しに来ただけです。





るいちゃんと遊んでっ!

**\* 海老原 るりあ \*** (えびはら るりあ)

3サイズ B76・W56・H80 A型

職業：女子校生

性格：甘えっ子・すぐにべそをかく・だだをこねる

自己紹介：るりちゃんです。

るりちゃんは海老原るりあって言うんだよ。

マーくんってお兄ちゃんと二人暮らししてるのお。

るりちゃんは、13歳で〜す!

っていうのはウソでえ、ホントは女子校生なのお。

だれか、るりちゃんと一緒に遊んでくれないかなあ。



多少世間を知ってるつもりでおりますのに

**\* 西園寺 琴乃 \*** (さいおんじ ことの)

3サイズ B80・W57・H81 A型

職業：女子校生

性格：清楚・世間知らず・奥ゆかしい

自己紹介：西園寺琴乃でございます。お兄さまからVHGを譲っていただき、それを使用して電話をかけましたところ、ここにつながったのでございます。お兄さまは社会勉強だとおっしゃいましたが、一体何を学ばよいのやら…。お兄様は私のことを世間知らずとおっしゃいますが、私は多少世間を知ってるつもりでおりますのに。





## わたしのお婿さんはどこ？

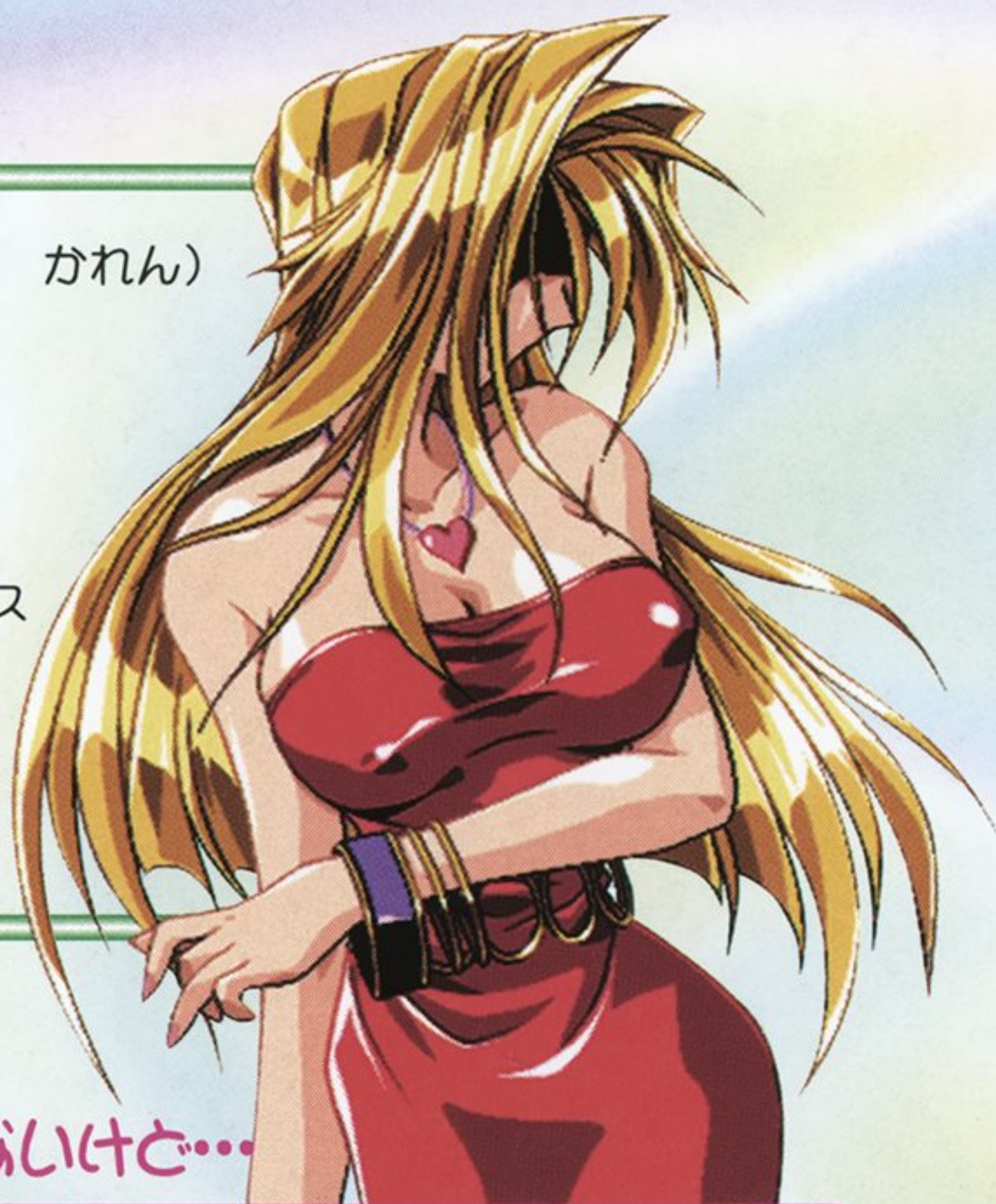
### \* 武者小路 可憐 \* (むしゃのこうじ かれん)

3サイズ B87・W58・H85 O型

職業：家事手伝い 20歳

性格：高飛車でいんぎん

自己紹介：平成の美女、武者小路可憐とは私のコト。  
流れるようなロングヘア、はち切れんばかりのナイス  
ボディ…。ほあ～らあなたもわたくしのト・リ・コ。  
ウフ…。私にはダディとマミーから貰ったスーパー  
コンピューターマグがついていて、  
現在花婿さんをサーチしてるところなの。



## 誰でもって訳じゃないけど…

### \* 瀬能 小夜子 \* (せのう さよこ)

3サイズ B77・W60・H80 A型

職業：女子校生

性格：体が弱くて病気がち・どこか寂し気

自己紹介：男のヒトなら誰でもって  
訳じゃないんです。

でも、ひとりの寂しさには我慢できない…。





明るくハキハキがモットーです

**\* 神楽坂 ちさと \*** (かぐらざか ちさと)

3サイズ B96・W62・H88 O型

職業：スチュワーデス

自己紹介：亜宇宙旅客機は安全です。  
万が一事故で身体が失われた場合も、  
科学の力で再生が可能です。  
ご安心ください！



えっと…科学は好きですか？

**\* 藤島 綾香 \*** (ふじしま あやか)

3サイズ B78・W49・H72 A型

職業：女子校生

性格：科学に異常なほど執着している・臆病

自己紹介：えっと…科学は好きですか？

変なこと聞いちゃってすみません。

興味ないですよね…

ごめんなさい。





## \*オープニングテーマ\*

### ~LOOP THE DOOP~

Song BUN YOSHIDA  
Word BUN YOSHIDA  
Music doors.ltd

眠っている星たちがあなたの声で目覚めてく  
降り注ぐプリズムに2人の未来が見える

\* みつめあって(かさねあって)溶けてゆく瞬間に  
何もかも時を超えて廻り出す

あなたのその手で明日は変わってゆくから  
(You'll make it in the future)

2人の誓いに 永遠の愛を注いで  
(Everything is on your side)

走り始めている 気持ちは止められないから  
(Don't stop me loving your way)

輝き続ける 星を見つけに飛び立とう  
(Let's take off right way)\*

\*repeat

## \*エンディングテーマ\*

### ~僕のひまわり~

Song BUN YOSHIDA  
Word HAZIME KANASUGI BUN YOSHIDA  
Music doors.ltd

ねえ 不思議だね 虹が出て  
君のこと てるしてる WOO-

春風や鳥や夢や すべてを僕に見せてくれるんだね

ねえ 目が覚めて 気がついた  
まぶしいのは朝陽じゃなく WOO-

いつからか ほら僕まで よく似た笑い方をしてるんだね  
青空にとけそうな その笑顔がいいね

少しだけ 小さく咲いた 僕のひまわり

そう 時々は思うんだ  
君が とても強いから WOO-

雲を追うすんだ瞳が 何だか別のものをさがしてるよ

青すぎる空だから 広がる君の夢を  
すぐにでも 叶えられそうで 僕は眠れない

いつからか ほら僕まで よく似た笑い方をしてるんだね  
青空にとけそうな その笑顔がいいね

青空に溶けそうな その笑顔がいいね  
少しだけ 小さく咲いた 僕のひまわり  
いつまでも 風に吹かれてる 僕のひまわり



# キッドのホームページにも キミのアクセス待っているよ♥

キッドの  
最新情報は  
こちら!

キッドのすべてがわかる情報満載のホームページ、  
掲示板やチャットでも楽しめるよ!

URL <http://www.kid-game.com>



取扱説明書は使用前に必ずお読みになり、いつでも見られるよう大切に保管してください。

- パッケージ及び取扱説明書に使用している画面写真は、開発段階のものになっており商品と一部異なる場合がありますのでご了承ください。
- ゲーム内容についての電話でのお問い合わせは、一切、お答えできませんのでご了承ください。
- 商品には万全の注意をはらっておりますが、プログラム上、予期できない不都合が発見される場合がありますので、万一誤作動等をおこすような場合がございます。弊社まで、ご一報くださいますようお願いいたします。

ゲーム中のフォントは、FONTWORKS International Limited のものを使用しています。

FONTWORKS のフォントの名称、及びロゴは、FONTWORKS International Limited の商標または登録商標です。

## ! 警告(けいこく)

疲れた状態や、連続して長時間にわたるご使用は、健康上好ましくありませんので避けてください。ごくまれに、強い光の刺激や、点滅を受けたり、テレビ画面等を見たりしている時に、一時的に筋肉のけいれんや意識の喪失等の症状を経験する人がいます。こうした症状を経験した人は、ゲームする前に必ず医師と相談してください。また、ゲームをしていて、このような症状が起きた場合には、医師の診察を受けてください。ゲームをしていて、手や腕に疲労、不快や痛みを感じた時は、ゲームを中止してください。その後も痛みや不快感が続いている場合は、医師の診察を受けてください。それを怠った場合、長期にわたる障害を引き起こす可能性があります。他の要因により、手や腕の一部に障害が認められたり、疲れている場合には、ゲームをすることによって、悪化する可能性があります。そのような場合は、ゲームをする前に医師に相談してください。



つながる想い、届けます。



この商品は、(株)セガ・エンタープライゼスが SEGASATURN専用のソフトウェアとして、自社の登録商標**SEGA**の使用を許諾したものです。



**CRI ADX**

Copyright © 1996, 1997 CRI

© フェアリーテール/エフアンドシー/キッド 1998

**株式会社キッド**

〒108-0073 東京都港区三田3-7-18 ITOYAMA TOWER 11F  
ユーザーサポート TEL.03-5440-6188

**T-19718G**