

雀偵物語

取扱説明書



RENO
Renovation Game

ご あ い さ つ

このたびはメガドライブ用ロムカートリッジ
『雀偵物語』をお買い上げいただきまして、誠に
ありがとうございます。

ゲームを始める前に、このプレイマニュアル
をお読みいただきますと、より楽しく遊ぶこと
ができます。

CONTENTS もくじ

ストーリー.....	4
操作方法.....	6
麻雀勝負! その前に.....	8
技を使って大逆転!!.....	10
コマンド説明.....	12
麻雀の基本ルール.....	13
いざ麻雀にトライ!.....	14
参考人リスト.....	16
使用上のご注意.....	27

雀偵物語

男子禁制の聖白河学園に起こった
謎の少女失踪事件！ 麻雀で勝ち進
み、この事件を解決するのが、名探
偵であるキミの使命なのである！



じ けん お

事件が起こった



せいしらかわがくえん り じちよう
聖白河学園の理事長
の娘、本城優が何者か
に連れ去られた。彼女
の妹、本条舞から事件
解決の依頼を受けた探
偵に渡された唯一の手
がかりは、4人の女の
子が写っている一枚の
写真だけであった……。



操作方法

このゲームは1人プレイ専用です。本体のコントロール端子1にコントロールパッドを接続してください。



アドベンチャーモードでは？

- | | |
|-----------|--------------------|
| スタートボタン | セリフ表示の早送りに使用します。 |
| ほうこう方向ボタン | 使用しません。 |
| Aボタン | 使用しません。 |
| Bボタン | セリフや場面を進めるときに押します。 |
| Cボタン | Cボタンと同じ働きをします。 |

麻雀モードでは？

スタートボタン

「牌交換」の技を使った時、牌の交換に使用します。

ほうこう
方向ボタン

技や、捨てる牌の選択時にカーソルを動かします。

Ⓐボタン

使用しません。

Ⓑボタン

画面にウィンドーを出します。また各コマンドのキャンセルに使用します。

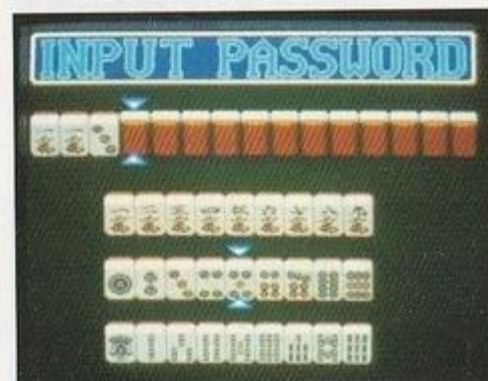
Ⓒボタン

牌を引いたり、すべてのコマンドの決定に使用します。

コンティニュー、セーブについて



▲探偵事務所に電話をかけることでセーブを実行できる。



▲方向ボタンとⒸボタンでパスワードを入力すればコンティニュー。

1人のキャラクターと麻雀をして決着がつくと、プレイヤーは自動的に電話ボックスに入り、データのセーブをすることができます。探偵事務所のユーミさんと会話をすると、パスワード(麻雀牌)が表示されますので書きとめておきましょう。コンティニューの方法は、タイトル画面時に“PASSWORD”にカーソルを合わせ、スタートボタンを押します。するとパスワードを入力する画面があらわれますので、方向ボタンで牌を選び、Ⓒボタンを押すと入力されます。パスワードを間違えるとコンティニューできないので注意しましょう。

マーじゃんしょうぶ

麻雀勝負!

まえ

その前に……

おんな こ かい わ り マーじゃん しょうぶ
女の子との会話のあとは2人麻雀の勝負が
はじ たいせん まえ わざ かく
始まります。対戦の前に、技や各コマンドを
し
知っておきましょう!

が めん み かつ 画面の見方

プレイヤーは画面下で、対戦
あいて うえ てまえ
相手は上になります。手前の13
まい じぶん も ハイ ひ ハイ
枚が自分の持ち牌で、引いた牌

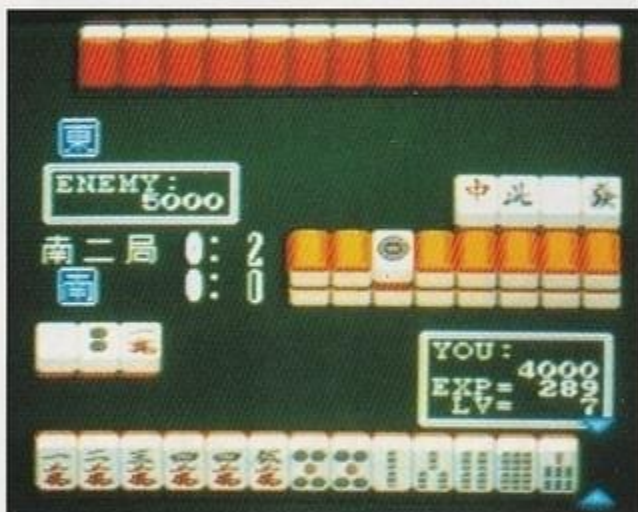
みぎ き あいて ハイ
は右はじに來ます(相手の牌は
み することはできません)。捨てる
ハイ
牌はカーソルで選びます。

も てん 持ち点

プレイヤーの現在
の持ち点を表示。0
てん 点になると負けです。

EXP・LV

現在のEXP(経
験値)数とレベルを
表示します。

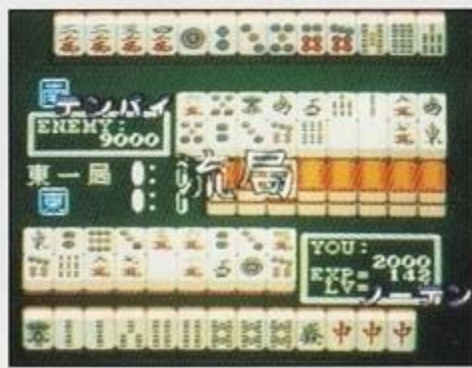


とくてん が めん 得点画面

しょうぶ あと しょうりしゃ やく とく
勝負の後、勝利者の役と得
てん ひょうじ が めん
点の表示画面になります。

りゅうきよく 流局

どちらもあがれなかった場
あい りゅうきよく
合、流局となります。



まずは流派を選ぼう!

対戦麻雀のスタートの前に、
まず万子派・筒子派・索子派の
3種類から自分の好きな流派を
ひとつだけ選択します。女の子
との対戦でもしその流派の牌を
ツモると、勝負を有利に進めら
れる「技」の使用可能ポイント

マンズは 万子派



ピンズは 筒子派



ソウズは 索子派



レベルアップについて

雀偵物語にはレベル制があり
プレイヤーは対戦麻雀において
回を重ねるごとに麻雀士として
レベルアップしていきます。

レベルアップすることによ
つて、それまで使えなかった技が
少しずつ使えるようになり、以
降の麻雀での対戦がぐっと有利
になります。

が増加し、EXP (経験値) も
アップしますので慎重に選びま
しょう。

それぞれの流派の牌は下の通
りです (カーソルを合わせた時
点で画面にも表示されます)。◎
ボタンで決定です。

レベルアップするには、プレ
イヤーの「EXP」(経験値) が
一定の数値に達しなければなり
ません。EXPは対戦麻雀にお
いて、自分の選んだ流派の牌を
ツモることによって加算されて
いき、レベルアップのもとにな
ります。レベルを上げ、技を使
いこなし進んでいきましょう。

技

つか だいぎやくてん を使って大逆転!!



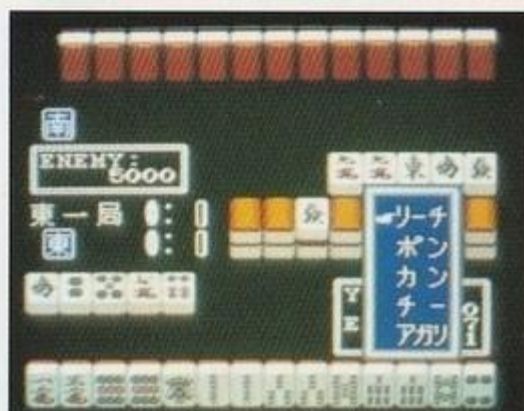
マーザンかいしまえ わざ せんたく
麻雀開始前に「技」を選択
します。技はおもに配牌を有
利りに操作するもので、その効
果の大きさによって技使用ポ
イントも高くなっており、技
使用ポイントが足りない場合
は使えません。またレベルが
低いと使えない技もあります。

わざ しゅるい 技の種類

ハイこうかん かい 牌交換 1回	ハイバイちよくご かい こうかん こうかんハイ 配牌直後、いらぬ牌を1回だけ交換。交換牌 の数に制限はないが、何が来るかは分からない。
ラストチャンス1回 かい	りゅうきよくじ テンパイ ぼあいごめん ぶ 流局時、聴牌していた場合画面に8つの伏せて ある牌が現れ、どれか1つだけ引ける。
タンヤオ 断么九ツミコミ	わら ハイバイ く タンヤオを狙いやすい配牌が来る。
トイツ ドラ対子ツミコミ	ハイバイご ハイ はいはい 配牌後、ドラ牌が2牌入ってくる。
ヤクハイ 役牌ツミコミ	かぜハイ やくハイ きんぎんハイ コウツ ハイバイ 風牌の役牌、または三元牌が刻子で配牌される。
チートイツ 七対子ツミコミ	チートイツ わら ハイバイ く 七対子を狙いやすい配牌が来る。
トイトイホー 対々和ツミコミ	コウツ かしれんぞく 刻子が2回連続でできる。
ハイこうかん かい 牌交換 2回	ハイバイちよくご ハイ かいこうかん こうかん 配牌直後、いらぬ牌を2回交換できる。交換 牌の数に制限はないが、何が来るかは分からない。
チャンタ 全帯公ツミコミ	わら ハイバイ く チャンタを狙いやすい配牌が来る。
サンゾートーシュン 三色同順ツミコミ	わら ハイバイ く サンショクを狙いやすい配牌が来る。

ホニーツー 混一色ツミコミ	ホニーツを狙いやすい配牌が来る。
サンアンコウ 三暗刻ツミコミ	三暗刻を狙いやすい配牌が来る。
アンコウ ドラ暗刻ツミコミ	配牌後、ドラ牌が3牌入ってくる。
アガリてん 和了点ダブルアップ	プレイヤーがアガリるとき、得点が2倍になる。
チンーツー 清一色ツミコミ	チンーツを狙いやすい配牌が来る。
ラストチャンス2回	「ラストチャンス1回」と内容は同じで、2牌引ける。
ラストチャンス3回	ラストチャンスで3牌引ける。
ジュンチャンタ 純全帯么ツミコミ	ジュンチャンを狙いやすい配牌が来る。
スーアンコウ 四暗刻ツミコミ	四暗刻を狙いやすい配牌が来る。
こくしむそう 国士無双ツミコミ	国士無双を狙いやすい配牌が来る。
だいさんげん 大三元ツミコミ	大三元を狙いやすい配牌が来る。
ツイーソー 字一色ツミコミ	字一色を狙いやすい配牌が来る。
ちうれんぱおん 九連宝燈ツミコミ	九連宝燈を狙いやすい配牌が来る。
リュージュ 緑一色ツミコミ	緑一色を狙いやすい配牌が来る。
だいしゃりん 大車輪ツミコミ	大車輪を狙いやすい配牌が来る。
しこう 至高のツミコミ	天和、あるいは地和であがれる場合がある。

せつめい コマンド説明



麻雀対戦中に⑧ボタンを押すとウインドーが現れ、5つのコマンドを選べます。いずれも麻雀には欠かせない重要なコマンドです。カーソルを方向ボタンの上下で動かし、⑨ボタンで決定してください。キャンセルは⑩ボタンです。

リーチ

あと一枚であがれるというとき、リーチを宣言するとあがったとき1役つきます。リーチを宣言すると、望みの牌が来るまで右端の牌を切りつけなければなりません。

ポン

手持ちの2牌と相手の捨てた牌で刻子(同じ牌3枚)ができる場合、ポンを宣言して相手の牌を取ります。ただしその3枚は卓に公開し、メンゼンではなくなります。

カン

ポンした3枚の牌があり、その後同じ牌が来た場合、それをポンしてある3枚に乗せることができます。これをカンといいます。1枚足りなくなるので王牌から補充します。

チー

ポンと違い、こちらは順子(同じ種類の、数が連続した3枚の牌)を相手の捨てた1枚と手持ちの2枚で作れます。おなじく卓に公開し、メンゼンでなくなります。

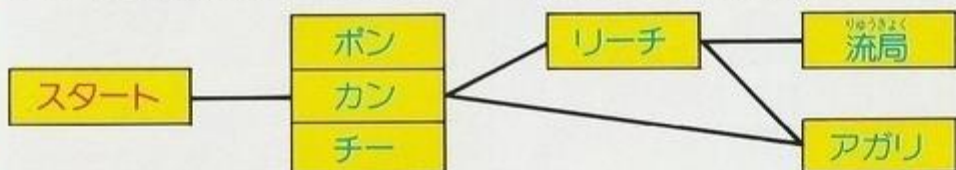
アガリ

相手の捨てた牌を拾ってあがる「ロン」、山から引いて当てる「ツモ」ともにこの「アガリ」コマンドを使います。ロンは相手が捨てた直後、ツモは待っていた牌が来た直後「アガリ」を選んで⑨ボタンを押してください。

麻雀の基本ルール

麻雀は「メンツ」と呼ばれる3枚ひと組みの牌（同じ牌、あるいは連続した数牌）を4つと「アタマ」という同じ牌2枚をひとつ完成させるゲームです。

ただしアガリを宣言する場合、「役」が必要になります。この役がいくつあるか、どんな役かで点数が大きく左右され、勝負の決め手となるのです。



一般的な“役”

リーチ立直	残り1枚であがれる場合リーチを宣言して1役。ただしメンゼン（ボンやチーなし）でなければダメ。
ピンフ平和	順子だけでメンツを作る。これもメンゼンでなければならぬ。
タンヤオ断么九	刻子、順子でメンツを作る。ただし字牌（東、中など）と数牌の1と9はダメ。ボン、チーはできる。
チートイツ七対子	対子（同じ牌2枚のセット）を7組構成する。メンゼンでなければいけない。
トイトイホー対々和	平和とは逆に、4つのメンツをすべて刻子で作る。ボンは可能。
サンソートーシュン三色同順	3種類の数牌（万子、筒子、索子）で同じ順子を作る役。
ホンイーソー混一色	万子、筒子、索子どれか1種類と、字牌だけで構成する。
サンアンコウ三暗刻	刻子（手の中の刻子を暗刻という）を3つ作る役。
チンイーソー清一色	一色牌（万子なら万子牌）のみを使って作る役。
スーアンコウ四暗刻	三暗刻にくらべ、こちらは4つの暗刻でメンツを作り、アタマをひとつ作る。
こくしむそう国士無双	字牌と数牌の1と9を全種類あつめ、アタマをひとつ作って構成する役。
だいさんげん大三元	白、発、中をすべて3枚集めて刻子にする役。アタマはこの3種類以外ならなんでもよい。
ツイーソー字一色	字牌の刻子を4組と、字牌のアタマでできた役。ボンをして集めてもよい。

マージャン いざ麻雀にトライ!

操作と麻雀の基礎、そして技がわかったら
さっそく女の子との麻雀に挑戦。その対戦の
流れをここで説明しましょう。



プレイヤーと対戦相手には
持ち点があり、相手を0点に
するか3回勝てば次のアドベ
ンチャーモードに進めます。
逆にプレイヤーが0点になっ
たらゲームオーバーになって
しまいます。

流派選択

どの派を選びますか?

● 万子派
○ 筒子派
○ 索子派



上記の牌をツモると
技使用可能ポイントとEXPが
アップします

技選択

さて、どの技を伏せようか?

▶ 牌交換 1回

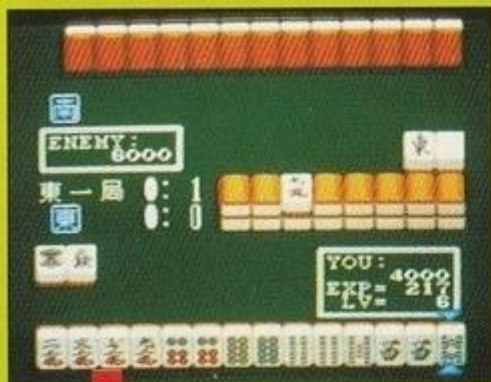
技使用可能ポイント: 2-3
使用ポイント: 2-0

スタートするとまず

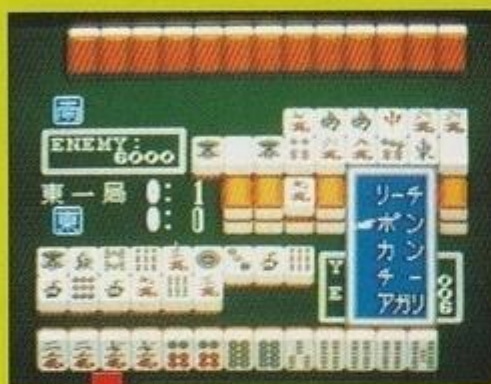
サイコロで親を決め、
親は東家となります。
開始前に牌交換などの
技を選択している場合
は、カーソルを交換し
たい牌に合わせて◎ボ
タンを押してください。
技が決まったらスター
ト。

スタート

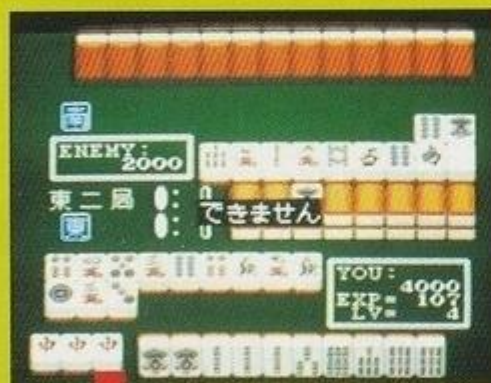




まずは◎ボタンを押して牌を引きます。つぎに牌を捨てますので、カーソルを捨てたい牌に合わせ、◎ボタンを押します。牌は自動的に詰められ、再び右端が空きます。



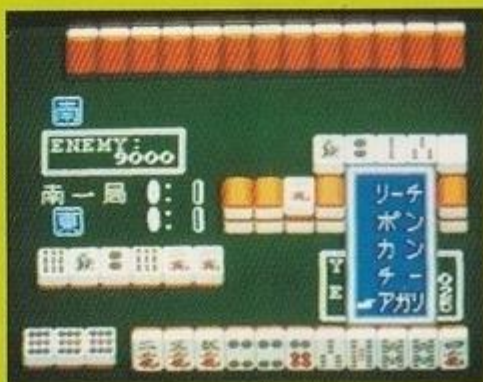
この引いては捨てる作業をくりかえし役を作っていきます。途中、ポンやチーをする場合はⓑボタンでウィンドーを出して選択し、◎ボタンで実行してください。



ポンやチー、リーチができない場合、そのコマンドを実行しようとするときに指示が出ます。単純に不可能な場合と、麻雀ルールに外れている場合（ないてリーチなど）があります。

アガリ!

役が完成した時点で、あるいは相手からあたり牌が出た時点でアガリを宣言します。その後役に見合った得点計算があり、継続かクリアかが決まります。



聖白河
学園

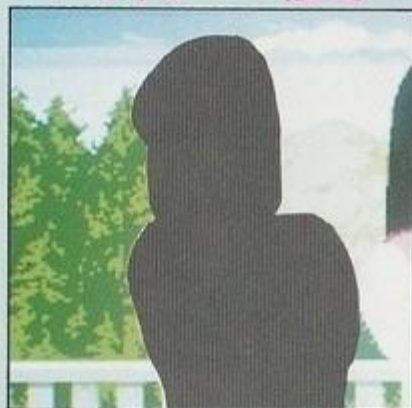
参考人リスト

せいしらかわがくえん こうとうぶ だい
聖白河学園は高等部・大
がくぶ わ
学部に分かれています。は
こうとうぶ めい こ
じめは高等部の女の子たち
しょうぶ ご だいがくぶ
と勝負。その後は大学部へ
すす
と進みます。

いづれも個性的でかわい
おんな こ
い女の子ばかりですが、ま
なぞ じんぶつ
た謎の人物が……？



ほん じょう ゆう
本条 優



り じちよう むすめ
さらわれた理事長の娘。

なぞ しつそう じけん ひ
謎の失踪をとげた、事件の被
がいしや み おんな こ ちち
害者と見られている女の子。父
おや せいしらかわがくえん り じちよう
親は聖白河学園の理事長で、こ
のことが事件と密接に結びつい
ていておも される。あか
明るくてス
キーとテニスの好きな17歳。趣
み おんがくかんしょう しょうらい ゆめ
味は音楽鑑賞、将来の夢はクレ
ーヤ
ープ屋さん。

ほん じょう まい
本条 舞



ゆう いもうと そう さ いらいにん
優の妹、捜査の依頼人。

この事件の捜査を依頼してき
た、さらわれたほんじょうゆう いもうと
さしいせいかくで、お菓子作りのす
きな16歳。血液型はO型、星座
うおさ
は魚座。スポーツはテニス、好
きなかしゅ しょうらい ゆめ
歌手はユーミン。将来の夢
は、かわいいマジシャンになる
こと。

すぐ ろ さ おり
勝呂 小織

17才

AB型 かに座

ちよつとボーイツシュなめいろう かっ ぱつしやう じよ明朗活発少女。



せい かく 性 格	めいろうかっぱつ 明朗活発
スポーツ	すいらい 水泳
しゆ み 趣 味	ウインドサーフィン
す かしゆ 好きな歌手	ハウンド・ドッグ
す た もの 好きな食べ物	ティラミス
す いろ 好きな色	インディゴブルー
す ゆうめいじん 好きな有名人	たむらまさかず 田村正和
とくい がっか 得意な学科	たいいく 体育
しやうらい ゆめ 将来の夢	こども せんしゆ 子供をオリンピック選手にすること

さかき
神

や よい
弥生

15才

A型 乙女座

ゆめ み じょう
夢見がちなやさしいお嬢サマ。



せい かく 性 格	ちよっぴりはにかみ屋 ^や
スポーツ	テニス
しゅ み 趣 味	ねこ こもの あつ 猫の小物を集めること
す かしゅ 好きな歌手	なにむら ゆみ 谷村有美
す た もの 好きな食べ物	パスタ
す いろ 好きな色	みずいろ 水色
す ゆうめいじん 好きな有名人	ステファン・エドバーグ
とくい がっか 得意な学科	せかいし えいご 世界史・英語
しょうらい ゆめ 将来の夢	がっこう せんせい 学校の先生になること

あまぎまりこ
天城真理子

18才

B型 蠍座

げん だいしょうじょ
しっかりちやっかり現代少女。



せい かく 性 格	もの いちめん しっかり者。おちゃめな一面も…
スポーツ	しんたいそう 新体操
しゆ み 趣 味	どくしょ 読書 (おもにマンガ)
す かしゆ 好きな歌手	PET SHOP BOYS
す た もの 好きな食べ物	えび 海老のてんぷら
す いろ 好きな色	ソーラーイエロー
す ゆうめいじん 好きな有名人	たかしまさひろ 高嶋政宏
とくい がっか 得意な学科	たいいく すうがく 体育・数学
しょうらい ゆめ 将来の夢	キャリアウーマン

シエルビー・ノートン

20才

O型 獅子座

キャリアウーマンを目指す国際派少女。



せい かく 性 格	こう き しん おう せい めい な こ 好奇心旺盛な女の子
スポーツ	ジョギング
しゅ み 趣 味	えい が かん しょう 映画鑑賞
す かしゅ 好きな歌手	あん り 杏里、クロード・チアリ
す た もの 好きな食べ物	カフェオレと焼きたてクロワッサン
す いろ 好きな色	パステルグリーン
す ゆうめいじん 好きな有名人	ジャン・アレジ
とく い がっ か 得意な学科	フランス語
しょうらい ゆめ 将来の夢	がいこうかん 外交官になりたい

かん ざき
神崎

きょう こ
鏡子

秘密

A型 山羊座

みんなのあこがれ、^{きょう こ せん せい}鏡子先生。



せい かく 性 格	きらうめん やさ 几帳面、優しい
スポーツ	スキー
しゅ み 趣 味	びじゅつかん 美術館めぐり
す かしゅ 好きな歌手	クラシックが ^す 好き
す た もの 好きな食べ物	お ^{すし} 寿司
す いろ 好きな色	ページユ
す ゆうめいじん 好きな有名人	きたかたけんぞう 北方謙三
とくい がっ か 得意な学科	せんせい 先生ですから……
しょうらい ゆめ 将来の夢	げんざい しょくぎょう まんぞく 現在の職業に満足しています

じん だい
神代

み い
美依

19才

AB型 射手座

ちよつと^か変わった^{がくもんしょうじょ}学問少女。



せい かく 性 格	どりよくか 努力家
スポーツ	とく 特になし
しゆ み 趣 味	こせき はっくつ ちようき 古跡の発掘、調査
す かしゆ 好きな歌手	お だかずまさ もと 小田和正 (元オフコース)
す た もの 好きな食べ物	ちゆうかりゆり 中華料理
す いろ 好きな色	ブリティッシュ・グリーン
す ゆうめいじん 好きな有名人	インディー・ジョーンズ
とくい がっか 得意な学科	しんりがく こうこがく 心理学・考古学
しやうらい ゆめ 将来の夢	ちちかかこ はっくつ ちようき チチカカ湖の発掘・調査

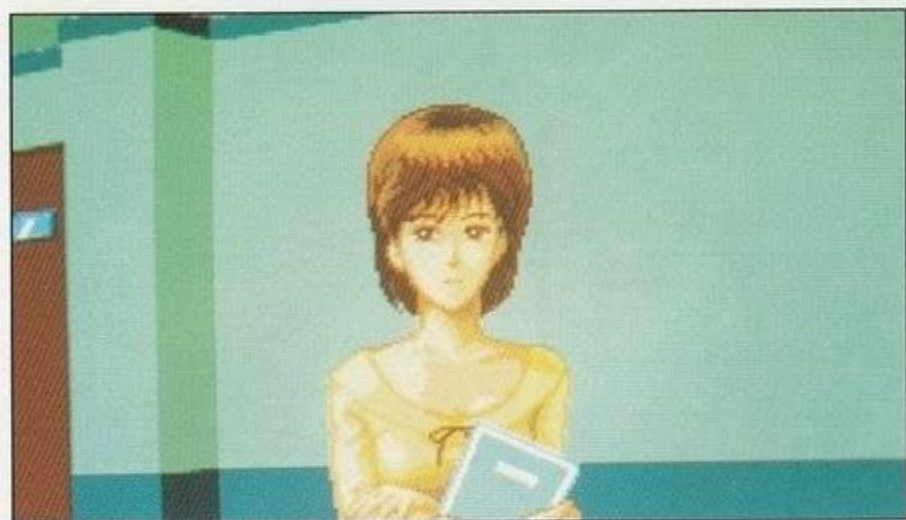
もと ぐち
本口

すず ね
鈴音

20才

A型 水瓶座

おしとやかで^{めいろう}明朗なヤマトナデシコ。



せい かく 性 格	あか 明るい
スポーツ	エアロビクス
しゆ み 趣 味	にほんぶよう 日本舞踊
す かしゆ 好きな歌手	BEGIN
す た もの 好きな食べ物	ジェリービーンズ
す いろ 好きな色	イタリアン・レッド
す ゆうめいじん 好きな有名人	ばんどうたまきぶろう いしざかこうじ 坂東玉三郎、石坂浩二
とくい がつか 得意な学科	にほんし 日本史
しょうらい ゆめ 将来の夢	おど ししゆ 踊りのお師匠さん

は ざわ み う
羽沢 美憂

20才

〇型 牡羊座

み りよ く と か い は し ょ う じ ょ
トレンディーな魅力の都会派少女。



せい かく 性 格	あか 明るい
スポーツ	ダイビング
しゅ み 趣 味	ダイビング
す かしゅ 好きな歌手	サザンオールスターズ
す た しょ 好きな食べ物	チョコレートパイ
す いろ 好きな色	ネイビーブルー
す ゆうめいじん 好きな有名人	ときとうさぶろう 時任三郎
とく い がっ か 得意な学科	えいご 英語
しょうらい ゆめ 将来の夢	かわい きっさてん ひら 可愛い喫茶店を開くこと

おとこ かっぱつしょう じょ
男まさり? の活発少女。

く おん じ
久遠寺

かえで
楓

20才 B型
 獅子座



性 格	大胆不敵
スポーツ	空手 (黒帯)
趣 味	ツーリング
好きな歌手	久保田利伸、佐野元春
好きな食べ物	カップラーメン
好きな色	黒
好きな有名人	POP吉村、平忠彦

ふ けい
ちょっとかわいい婦警さん。

くさ かべ
草壁

さ つき
五月

23才 O型
 牡牛座



性 格	さっぱりしている
スポーツ	ゴルフ
趣 味	パン作り
好きな歌手	PSY'S
好きな食べ物	激辛カレーライス
好きな色	赤
好きな有名人	クリストファー・ランバート

TELENET
JAPAN
USERS
CLUB

テレネットユーザーズ
クラブのお知らせ!!

テレネットユーザーズクラブは、あなたと日本テレネットをつなぐコミュニケーションクラブです。豪華な会報の発行や、プレゼント企画、イベントなどのラッキーな情報^{じょうほう}が盛りだくさん。入会してみたい人は、官製ハガキに住所^{じゅうしょ}氏名・電話番号と、「入会案内希望」と大きく書いて、〒162 東京都新宿区馬場下町61 RK早稲田ビル5F 株式会社日本テレネット ユーザーズクラブ宛に送ってください。折り返し、入会についての詳しい案内書をお送りします。

ゲームフリーク必読のテレネット情報誌

特典

その1:豪華会員証の発行

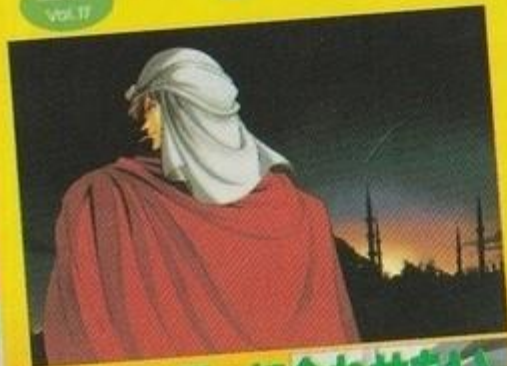
その2:2ヶ月に一度、A4サイズのオールカラー会報発行

その3:オリジナルグッズ販売

その4:プレゼント企画ほか

TELENET
ゆでぎゃらりー

Vol. 17



早くサドラーに合わせな
テレネットが、ユーザーのみ

▶ バス・バイク
▶ コスミックファンタジー
▶ 読者プレゼント
▶ ホビー
▶ 本
▶ ARTS
TELENET JAPAN CO., LTD.

Telenet
Japan
User's
Club

TC 05135

「ゆでぎゃらりー」
▲VIP気分を味わえて
しまう豪華な会員証に、
キミだけの会員番号が刻
印されるのだ。◀会員が
みんなて参加する会報、

ユーザーのみ
なめだつ!!

しょうじょう ちゅうい 使用上のご注意

カートリッジは精密機器ですので、取扱いは特に注意して下さい。

でんげん オフ かくにん 電源OFFをまず確認

カートリッジを抜き差しするときには、必ず本体の
ワースイッチをOFFにしておいて下さい。ワースイ
ッチをONにしたまま、無理にカートリッジを抜き差し
すると、本体やソフトの故障の原因となります。

カートリッジはデリケート

カートリッジに強いショックを与えないで下さい。ぶ
つけたり、踏んだりしてはいけません。また、分解は絶
対にしないで下さい。

たんしぶ ふ 端子部には触れないで

カートリッジの端子部に触れたり、水で濡らしたりす
ると、故障の原因となりますので注意して下さい。

ほかん ぼしよ ちゅうい 保管場所に注意して

カートリッジを保管するときには、極端に暑い場所や
寒い場所を避けて下さい。直射日光の当たる場所や、ス
トープの近く、湿気の多い場所では絶対保管しないで下
さい。

やくひん つか ふ 薬品を使って拭かないで

カートリッジの汚れを拭くときは、シンナーやベンジ
ンなどの薬品を使わないで下さい。

あそ ゲームで遊ぶときには

長い時間ゲームをしていると、目が疲れます。ゲーム
で遊ぶときには、健康のために、1時間ごとに10分~20
分の休憩をとるようにしましょう。また、テレビ画面か
らなるべく離れて、ゲームをして下さい。



RENO

Renovation Game


 株式会社 **日本テレネット**

〒162 東京都新宿区東五軒町1番9号 片岡ビル

製品に関するお問い合わせは………

〒162 東京都新宿区馬場下町61 RK早稲田ビル5F

日本テレネット開発部 ☎03-5273-4101

この商品は(株)セガ・エンタープライゼスがSEGA MEGA DRIVE専用のソフトウェアとして、自社の登録商標の使用を許諾したものです。

T-49033