

MARK III / MASTER SYSTEM 共用

GOLD CARTRIDGE

メイズ ウォーカー

MAZE WALKER

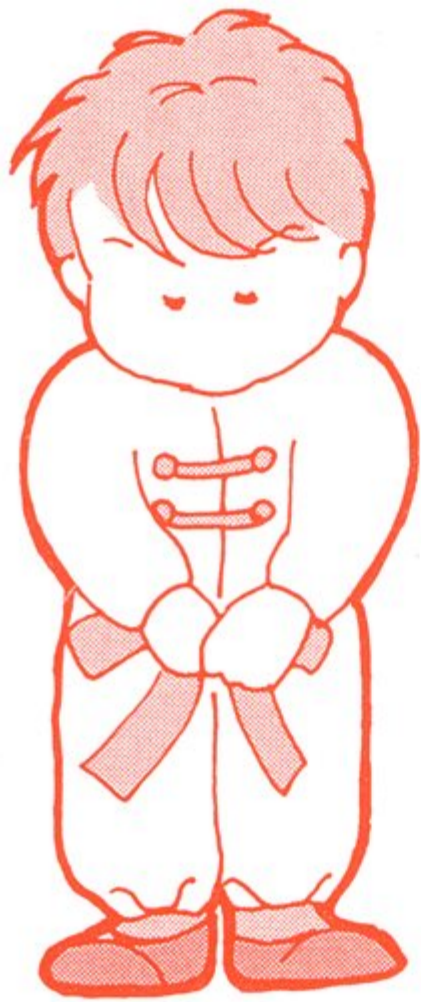
ゲームの遊び方

1人用



3-D

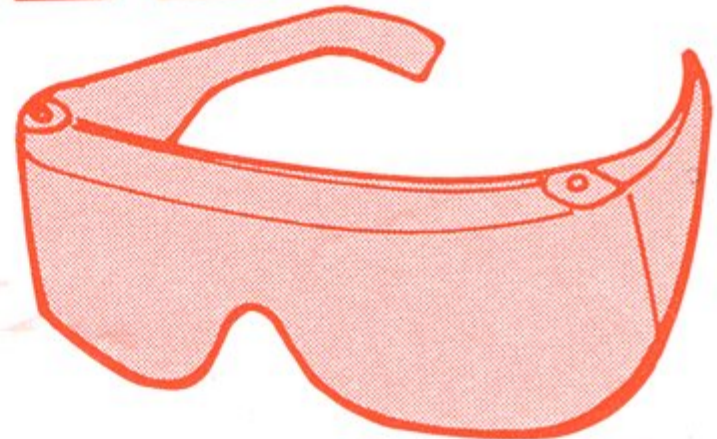
このゲームで遊ぶには3-Dグラスが必要です。



このたびは、セガ ゴールドカ
ートリッジ “メイズ ウォーカ
ー” をお買い上げいただきま
して、誠にありがとうございました。
プレイの前にこの「ゲ
ームの遊びかた」をお読みい
ただきますと、より楽しく遊
ぶことができます。

“メイズ ウォーカー” は、
3-Dタイプの迷路アクション
ゲームです。3-Dグラス
を通して飛び出して来るよう
な迫力ある画面を思う存分、
お楽しみください。

3-D



目次

①	お願い	1
②	ゲームストーリー	2
③	操作方法	3
④	ゲームの遊び方	4
⑤	画面の見方	6
⑥	アイテム	7
⑦	キャラクター	10

お願い

ゲームを始める前に
まず、読んでおこう。



- カートリッジを差し込むときには、必ず電源スイッチを切っておいてください。
- 電源を入れても何も映らないときには、カートリッジがきちんと差し込まれているか確認しましょう。
- プレイのあとは、必ず電源スイッチを切ってからカートリッジを抜いてください。

カートリッジは、精密機器。
こんなことに、注意して！



- 極端に高い温度や低い温度には近づけないでください。
- 強いショックを与えたり、分解しないでください。
- 汚れを拭くときに、シンナーやベンジンなどの薬品を使わないでください。
- 端子に触れたり、水でぬらさないようにしてください。

ひとつこと

長い時間ゲームをしていると、目が疲れます。
ゲームをするときは、1時間ごとに10～20分の休憩をとるようにしましょう。



●リー君

ここは、宇宙に浮ぶ
巨大な3-D迷路。
ある朝、リー君は目
を覚ますと、この恐
ろしい迷路世界に飛
ばされていた。

内部は何層にもなっ
ていて、恐ろしい怪
物がうろついている。

リー君はこの怪物に
触られただけでやら

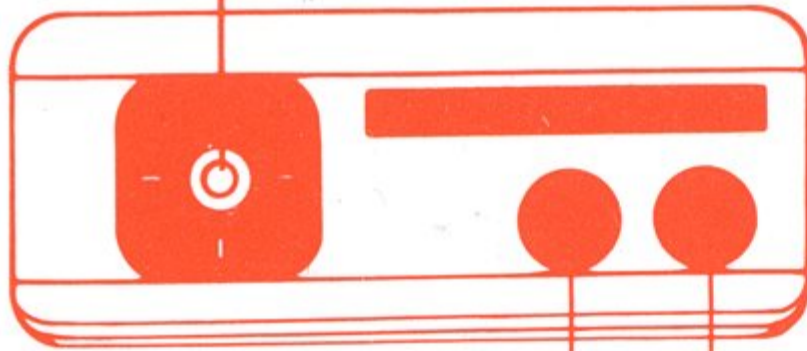
れてしまう。だけど、ただやられているだけじゃないぞ。
リー君は、ジャンプで怪物をかわしたり、武器を持て
ば叩きつぶすこともできる。それにいろいろなアイテムで
パワーアップもできる。キミは主人公リー君となって、
この信じられないような深い迷路から脱出しなければな
らない。

それじゃあ無事に脱出できることを祈る。

操作方法

- このゲームは1人用です。スタートボタンを押すとゲームを始めることができます。

方向ボタン



方向ボタン

リー君を8方向に動かす。

1ボタン

鉄の棒を振る。
アイテムを使う。

★①または
②ボタンを押すと
スタートできます。

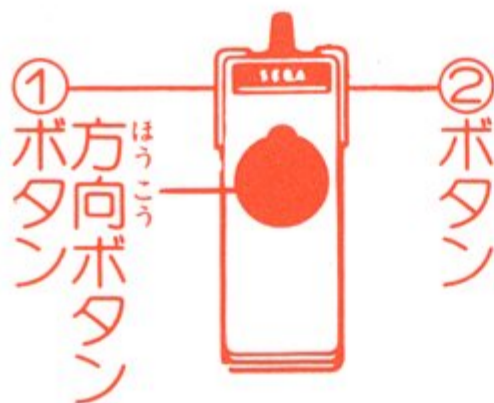
1ボタン 2ボタン

スタートボタン

2ボタン

ジャンプする。

ほかのジョイスティックを使うとき



注意

MARK IIIにキーボード(SK-1100)をつないでいる場合は、プレイする前に必ず取りはずしてください。

ゲームの遊び方

●ゲームの目的

キミはリー君くんとなって、この3-D迷路めいろから抜け出さなくてはいけない。出口でぐちの鍵かぎを捜し出し、無事ぶじに元もとの世界せかいに戻れるか？

●ゲームオーバー

リー君くんは、3回かいまで挑戦ちようせんできる。みんなやられると、ゲームオーバーだ。

リー君くんは、敵てきに触さわられただけでやられてしまう。やられると、全てのアイテムすべが無なくなるから気きをつけること。

●スタート

これは1人用ひとりようのゲームだ。スタートボタンおを押して、ゲームスタート。



●^{すす} ^{かた}進め方

●^{さいしょ} 最初に、^{めいろ} 迷路のどこかにある^{アイアンバー} 鉄の棒^とを取ること。これを^と取っておかないと^{てき} 敵を^{たお}倒せないし、アイテムも^と取れない。

●^{かぎ} 鍵を取って^と 出口まで^{でぐち} 行けば^い 次の^{つぎ} ラウンドへ^い 行ける。

そして、^{さいしゅう} 最終ラウンドの^{でぐち} 出口は^{もと} 元の^{せかい} 世界に^{つう} 通じている。

●^{めいろ} ^{せかい} 迷路世界の^{せつめい} 説明

この^{めいろ} 迷路世界は^{ぜんぶ} 全部で^{わか} 5つの^わ エリアに分れている。

★^{メタル} エリア

★^{ラジット} エリア

★^{ジャングル} エリア

★^{アイス} エリア

★^{ブレイズ} エリア



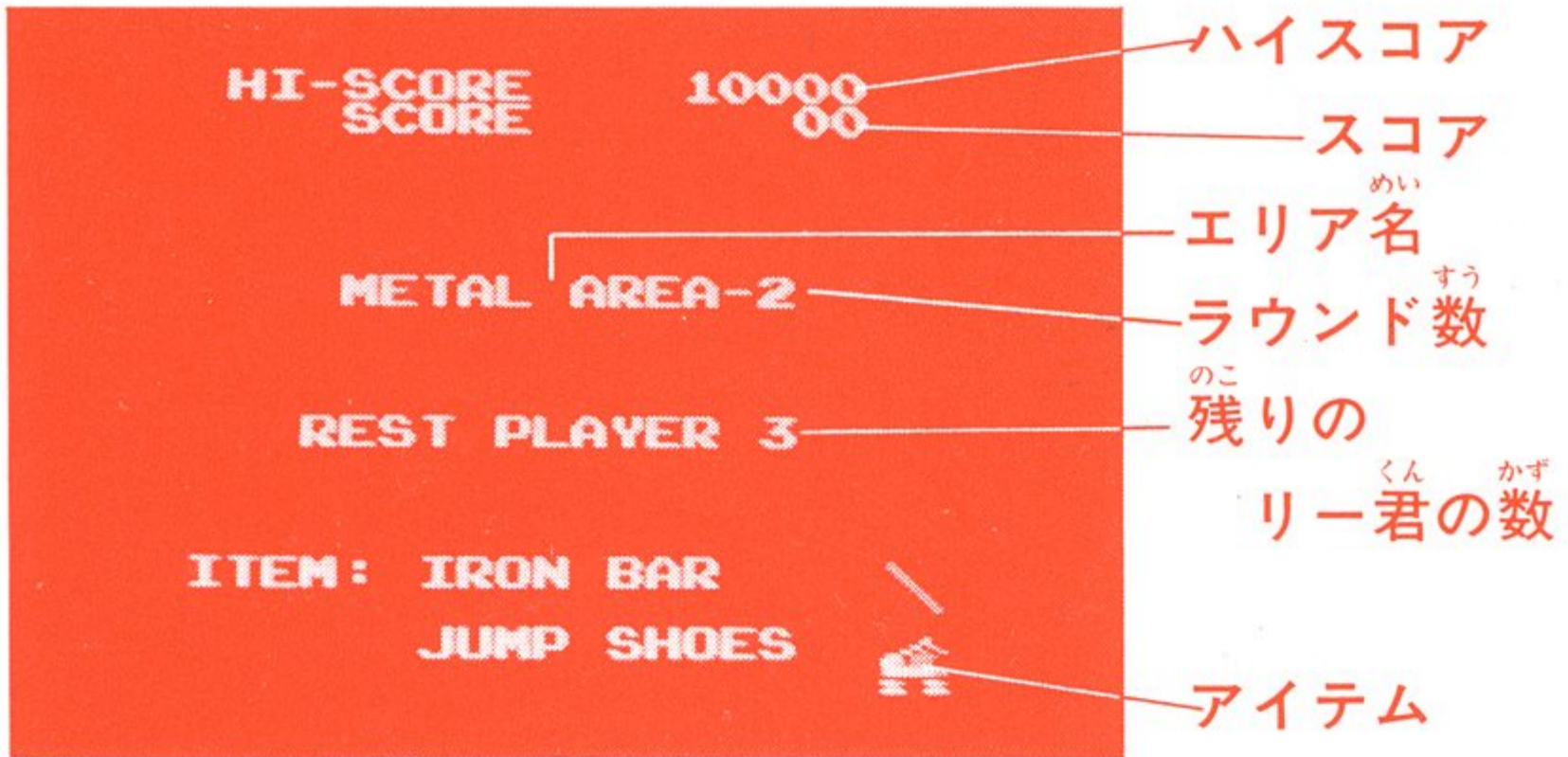
5つのエリアは、それぞれ4つのラウンドからできている。でも、^{かく} 各ラウンドの^{でぐち} 出口は^{かぎ} ロックされていて^{かぎ} 鍵を持たないと^で 出られない。

この^{めいろ} 迷路は^{わか} いくつもの^{わか} フロアに分れていて、それぞれ^{わか} ワープトンネルで^{わか} つながっている。ワープトンネルの^{なか} 中に入ると同時に、^{いどう} 別のフロアに^{いどう} 移動できる。

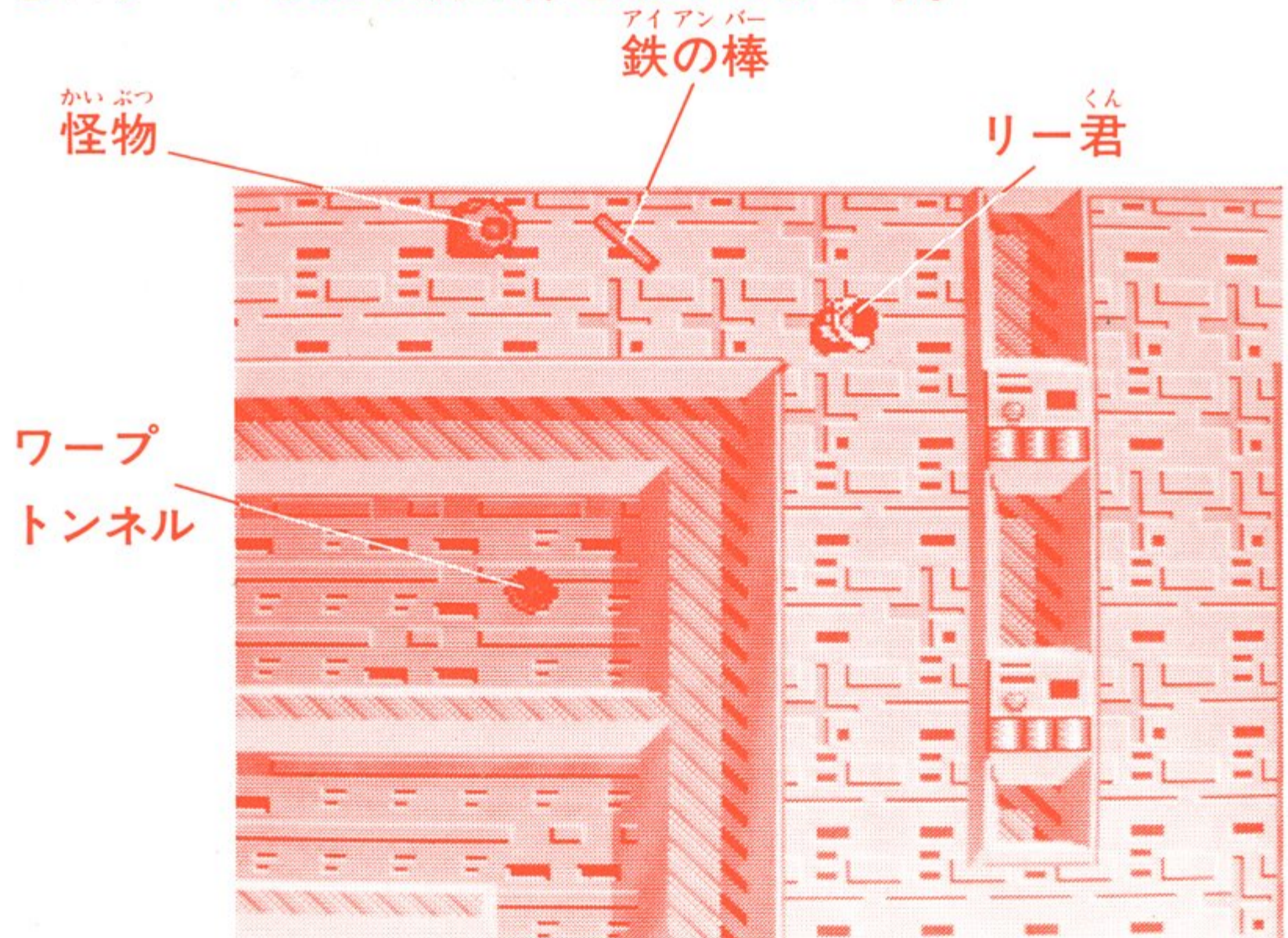
5

がめん みかた 画面の見方

●各ラウンドの最初には次のような画面が表示される。



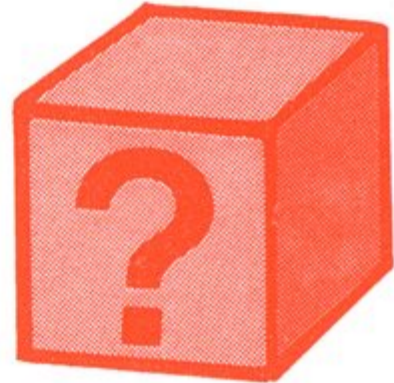
●スタートしたら鉄の棒を取っておこう。



マジックボックス

めいろ とちゅう
迷路の途中に

お 落ちて^るいる。鉄の棒^{アイツ}で叩くと中^{なか}からア
アイテムが^で出てくる。



かぎ
鍵(KEY)

これが無いとラウンドを
クリアできない。最も重
要なアイテムだ。



ジャンプ
シューズ

ジャンプ力がアップされ、
長時間空中を跳べる。



ライトスーツ

これを着るとスピードが
速くなる。



スパイク
シューズ

氷の上を滑らずに歩ける。
アイス エリアにある。



アブソープ
スーツ

最も強力なスーツだ。
3回までなら怪物にぶつ
かっても平気だ。

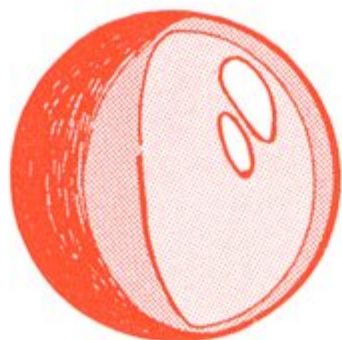


パワー
シューズ

怪物を踏み潰すことがで
きる。ただし、必ず怪物
の上にジャンプすること。

アイテムは、マジックボックスのほかに、^{あか}赤い^{ふうせん}風船の中にもスペシャルアイテムが^{かく}隠されている。

^{あか}赤い^{ふうせん}風船



ジャンプして^{アイアンバー}鉄棒で割るとスペシャルアイテムが^で出てくる。これを^と取るには、^{ました}真下でもう1度ジャンプすれば^と取れる。スペシャルアイテムは、^{いっぺん}一定時間または、^{かい}1回^{つか}だけ使える。



スーパーショット

^{かべ}壁に^あ当たるまで^{かいぶつ}怪物を^{なん}何^{びき}匹でも^{かんつう}貫通して^{たお}倒せる^{きょう}強力な^{りよく}武器だ。



2ウェイショット

スーパーショットより^い威力は^{りよく}弱いけど、^{よわ}前と^{まえ}後ろ^{うし}に^{はっしゃ}発射できる。



トランスポート

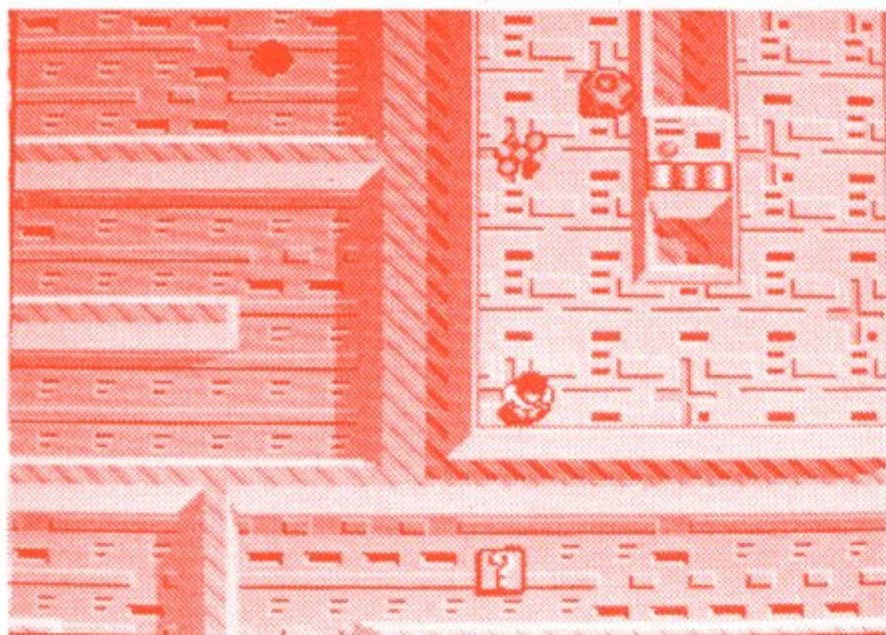
これを^と取った^{あと}後に1ボタンを押すとワープトンネルまで^と飛べる。



メンバー

これを^と取った^{あと}後に1ボタンを押すと画面に^お出てる^{がめん}敵を^{てき}全部^{ぜんぶ}消^けせる。

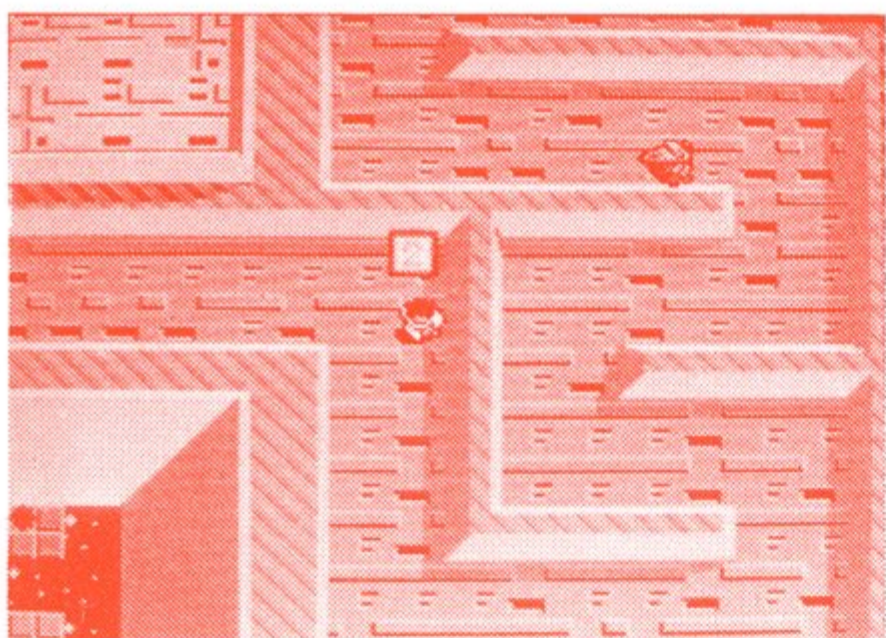
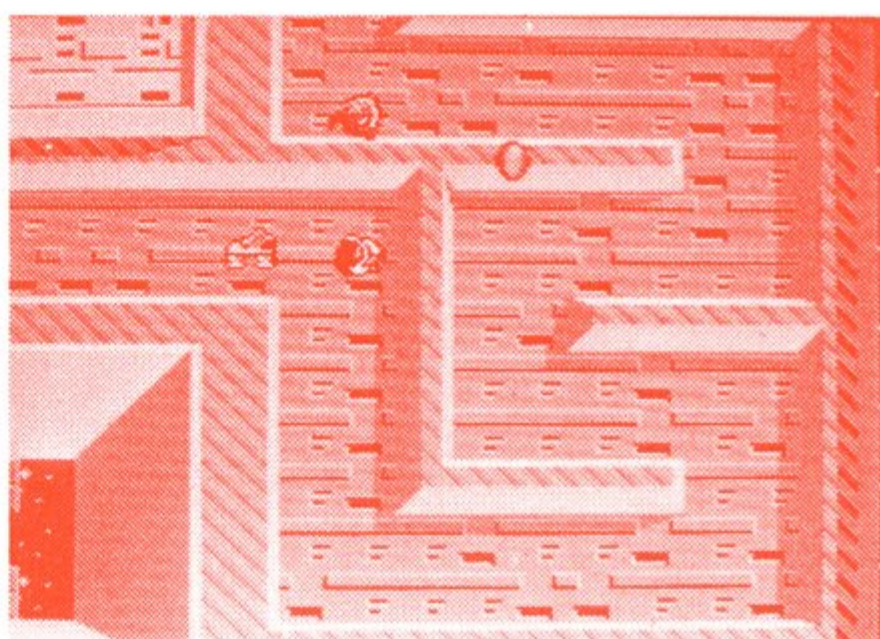
● ^{ひっけん}必見 / ^{しゅうとく}アイテム拾得シーン



① あんな^{ところ}所にマジックボックスがあるぞ。



② やったね。ジャンプでプシューズが出てきた。
ん？ ^{みぎうえ}右上から ^{ふうせん}風船が……。



③ ^わ割ってみると ^{なか}中から2ウェイショットが出てきた。

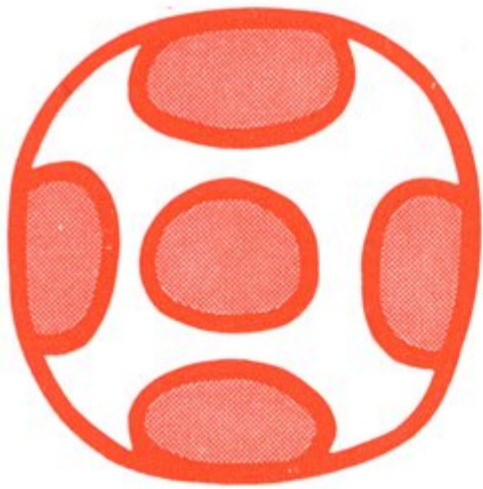
7

敵キャラクター

●最後に怪物についての情報を公開しよう。

●ガラム 600点

●グリム 200点



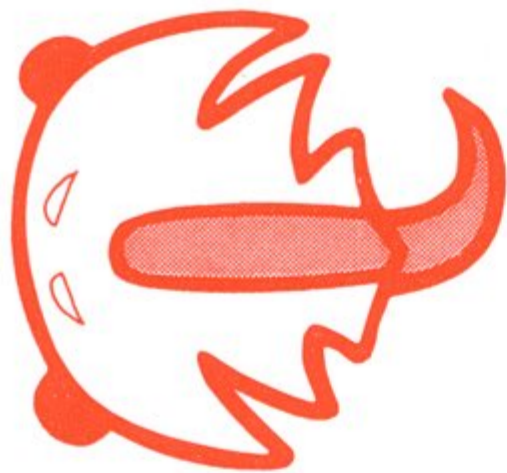
まっすぐ転がるだけの単純なヤツだ。



こっちの動きに合わせて近づいてくるぞ。

●アイグ 200点

●マルム 400点



じわりじわりと迫ってくる。



青くなったり赤くなったりしながら行く手を邪魔する。

てき
敵キャラクター

●ゲル

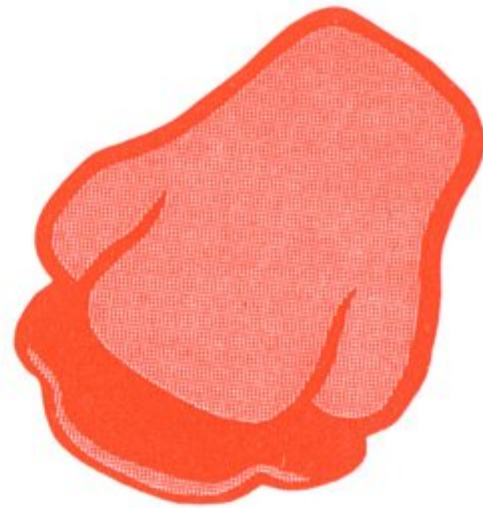
700点^{てん}



うご
動かないけど球^{たま}を吐き出^だ
す困^{こま}ったヤツ。

●ビルビ

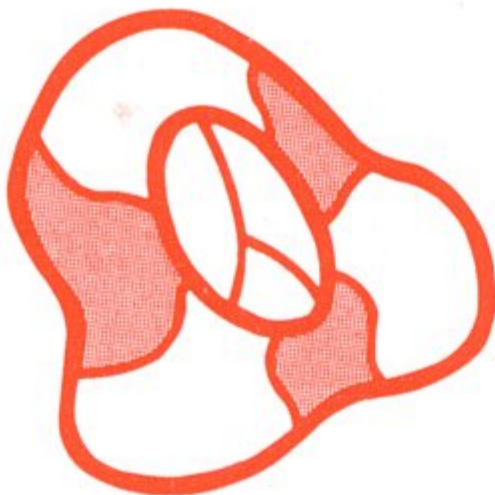
600点^{てん}



おお
大きな口^{くち}をパクパクしな
がら近^{ちか}づいてくる。

●ウタネ

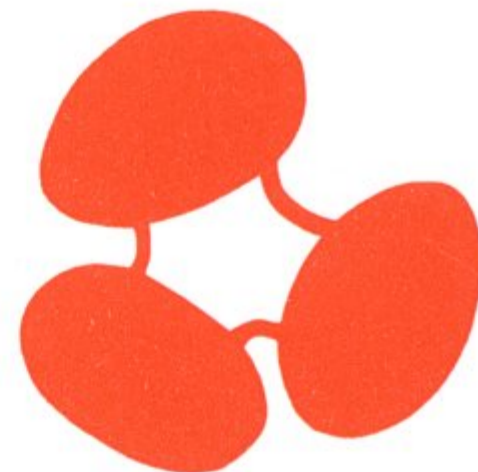
400点^{てん}



ゆっくりゆっくりやっ
てくる。

●マイモ

1000点^{てん}



いつもは、めちゃめちゃ
に動^{うご}いているけど、近^{ちか}
までくると立^たち止^どまる。

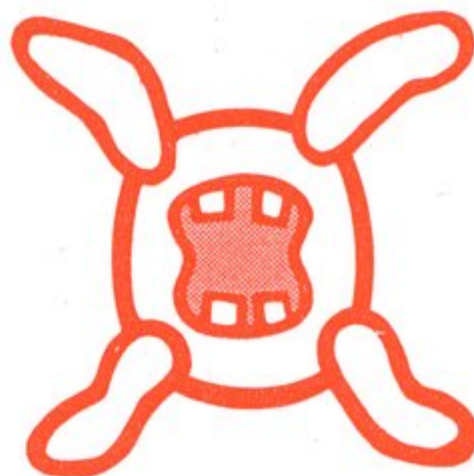
てき
敵キャラクター

●クラウド 1000点^{てん}



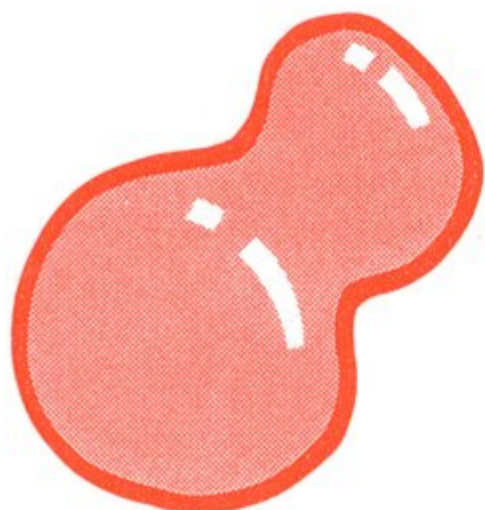
くうちゅう うか いなづま
空中に浮んでいて稲妻を
まきちらす^{あぶ}危ないヤツだ。

●チャック 200点^{てん}



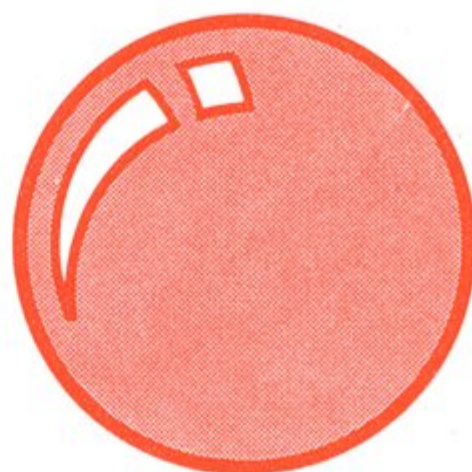
と止まっているとおも
いたら
いきなり^{うご}動くから^き気をつ
けろ。

●ゴーム 400点^{てん}



あし おそ いっ-き まわ
足が遅いから一気に回り
こんでやっつけろ。

●セウオー 600点^{てん}

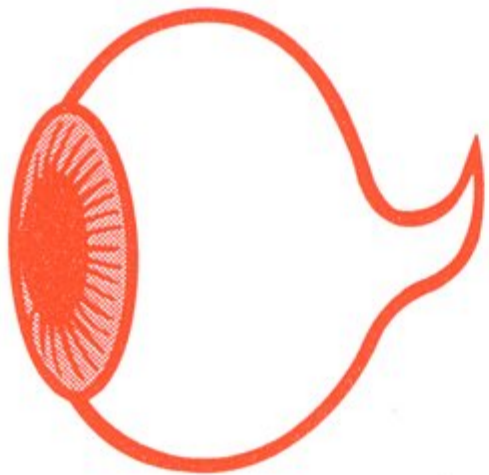


いつもバウンドしている。
^き気をつけないと^{あたま}頭の上^{うえ}か
ら……。

てき
敵キャラクター

●アイ

1000点^{てん}



こんな^{おお}大きな^め目に^お追いか
けられたら^に逃げるのは^{たい}大
変^{へん}だ。

●ハンドファイア

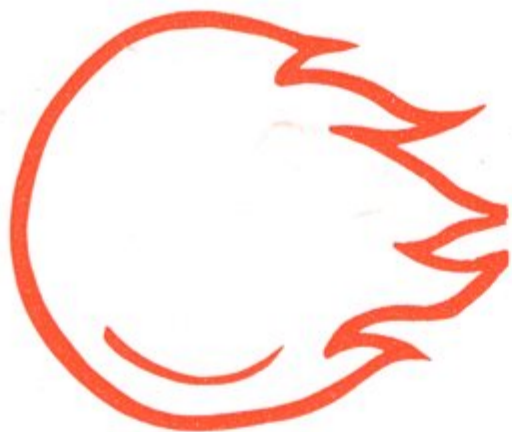
800点^{てん}



やたら^{はや}早い^{スピード}スピードで^お追
いかけてくる。逃^にげてい
るだけだとやられるゾ!

●ファイヤボール

400点^{てん}



おお
大きな^ひ火の^{たま}玉だ。こいつから
に
逃げるのは^{ひとくろう}一苦勞。うまくか
わして^{よこ}横から^せ攻めろ。



セガ ジョイジョイテレフォン



テレビゲームの最新ソフト情報を、

キミだけにお知らせします。

今すぐ、ダイヤルしちゃお!

さっぽろ

札幌

011-832-2733

とうきょう

東京

03-236-2999

おおさか

大阪

06-333-8181

ふくおか

福岡

092-521-8181

※電話番号は、よく確かめて、正しく回してね。

株式
会社

セガ・エンタープライゼス

本社 〒144 東京都大田区羽田1-2-12

電話03(743)7435(代表)

お問い合わせ：本社消費者サービス係

電話03(742)7068(直通)