

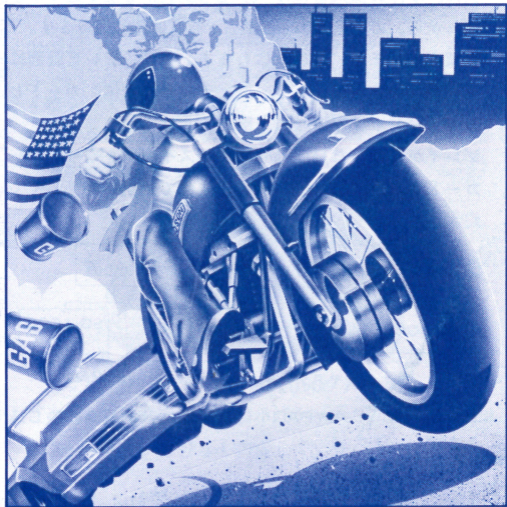
SEGA®

ジッピーレース™

Zippy Race™

ゲームの遊び方

1人用



この商品は、アイレムより許諾を得て製造したものです。

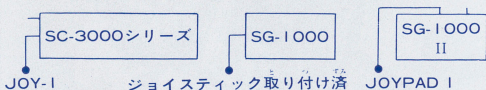
☆ゲームを始める前に読んでおこう☆

セガ マイカードをお使いいただくには、専用の「カードキャッチャ」(別売)が必要です。カードを、本体に直接差し込むことはできません。

セガ マイカードの使い方

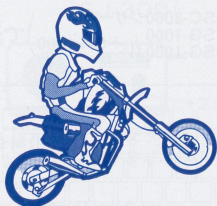
1. まず、本体の電源スイッチを切っておいてください。
2. 次に、本体の挿入口にカードキャッチャを差し込みます。
それから、カードをカードキャッチャに差し込みます。
3. 電源スイッチを“ON”にします。もし、テレビ画面に何も出ないときは、もう一度、テレビと本体、カードとカードキャッチャの接続を調べてください。
4. プレイが終わったら、必ず電源スイッチを切ってからカードを抜き、「カード入れ」に入れて大切に保管してください。

ジョイスティックの取り付け位置



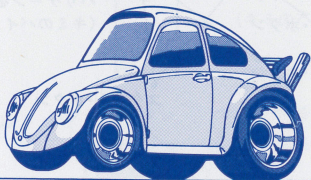
上のJOY-1、JOYPAD Iにジョイスティックを差し込みます。

☆エントリー・マシンしょうかい紹介☆



ハリケーンRZ500、750、1200

りん4輪さんかレース参加しかくじょうぶんの資格充分！ キミのパワフルなバイク。
こまわ小回りをきかしてざトップの座をねらおう。

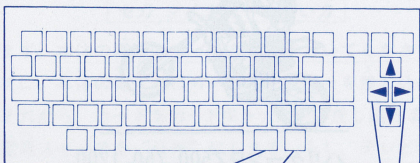


クラッシャーX2000グループ

このレースのさいゆうりょくこうほ最有力候補。ハリケーンをリタイアさせよう
と、レース中、ちゅう限りなくかざ防害ぼうがいしてくる。

そ う さ ほ う ほ う 操 作 方 法

☆キーボード（SC-3000シリーズ
SG-1000 + SK-1000 II）で遊ぶ場合☆



アクセル・ボタン

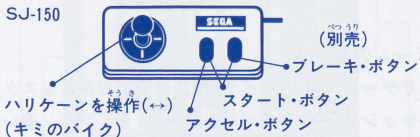
ブレーキ・ボタン

スタート・ボタン

ハリケーンを操作(↔)
(キミのバイク)

☆ジョイスティック (SJ-150) (SJ-200) (SJ-300) ^{あそ ば あい} で遊ぶ場合 ☆

SJ-150



SJ-200



SJ-300



☆遊あそび方☆

こうどうてき
行動的なキミへ!

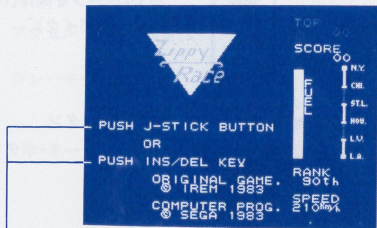
★ゲームの目的★

ハリケーン(キミのバイク)で、ロサンゼルススタート。
クラッシャーX(ライバルのマシン)をバンバン追おい抜ぬいて、
ゴールのニューヨークをめざそう!

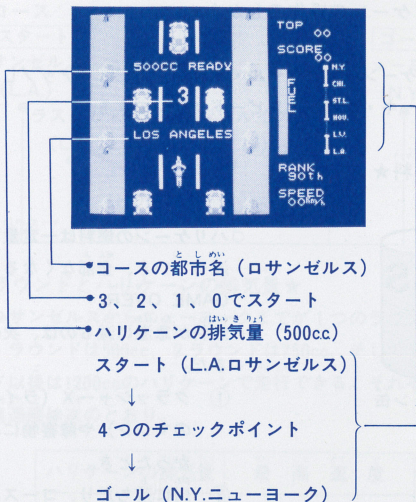
★GAME OVER★

燃料ねんりょうがなくなると、EMPTY(燃料切れ)でGAME OVER。

★スタートのしかた★



スタート・ボタンおを押す。



TOP (ハイスコア)

SCORE (キミのスコア)

FUEL (燃料) ……90位

RANK (順位90位からスタート)

SPEED (ハリケーンのスPEED)

★ハリケーンの操作のしかた★

ハリケーンは、アクセル・ボタンでスピードアップし、ブレーキ・ボタンでスピードダウンできる。

★燃 料★



ガソリン缶

- ハリケーンの燃料は一定量ずつ減っていき、全部なくなると、GAME OVER。
- 燃料が急激に減るのは、次のときだ。

- ① クラッシャーX（ライバルのマシン）や障害物にぶつかったとき。
- ② 川に落ちたり、コースからはずれたとき。

- コースに出てくるガソリン缶の上を通過して、必ず燃料を補給していこう。
- 各チェックポイントでの順位がいいほど、多くの燃料が補給される。

★コース

スタート

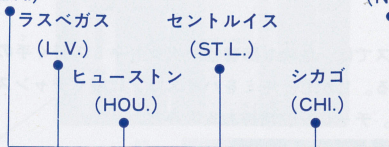
ゴール

ロサンゼルス

ニューヨーク

(L.A.)

(N.Y.)



★ラウンドとハリケーンの排気量★

ロサンゼルスからニューヨークまでが1つのラウンド。

1ラウンドは500cc、2ラウンドは750cc、そして3ラウンド以後は1200ccのハリケーンで走行できる。それぞれの最高速度は次のとおり。

ハリケーンの排気量	最高速度
500cc	210km/h
750cc	250km/h
1200cc	300km/h

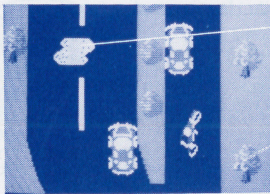
キミは、燃料が続く限りレースを続行できる。

かんが

考えるキミへ!

★コースは、危険とチャンスれんぞくの連続だ!★

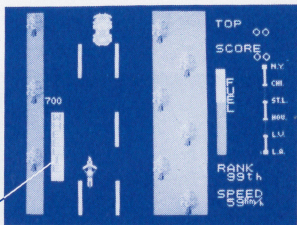
コースでは、危険な障害物しょうがいぶつが次々とキミの行く手ゆてのじゃまをする。しかし、キミをハイスコアみらびに導くチャンスもいっぱい。チャレンジ精神せいしんあるのみだ。



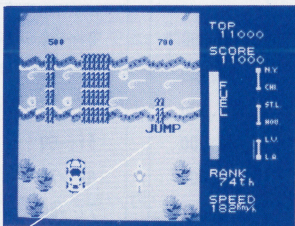
みずたまりの上うえでは、ハンドル操作そうさできない。



コース上じょうの点数てんすうの上うえをとおると、その点数てんすうが得点とくされる。



ウィリーゾーンをとおると、ウィリー（後輪走行）できる。こりんそうこう
 得点のチャンス！
とくてん



ジャンプポイントをとおると、ジャンプできる。これも、得
 点のチャンス！
とく

① ウィリーゾーンでウィリー中、ジャンプポイントでジャンプ中は、ハンドル操作できない。
さうさ

★さあ、チェックポイント、
そして、ゴールだ！★

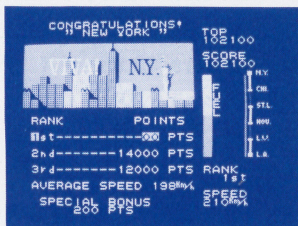
—— チェックポイント ——

かく
各チェックポイントでの順位じゆんいによって、次つぎのボーナス点てんが
とくてん
得点される。

じゆん 順	い 位	ボーナス点 <small>てん</small>
1		20,000
2		14,000
3		12,000
4		10,000
5		8,000
6		6,000
7～10		3,000
11～15		2,400
16～20		2,200

じゆん 順	い 位	ボーナス点 <small>てん</small>
21～30		2,000
31～40		1,800
41～50		1,600
51～60		1,400
61～70		1,200
71～80		1,000
81～90		800
91～99		600
99～		0

—— ゴール、ニューヨーク！ ——



ゴールのニューヨークでは、燃料の残量が多いほど、高い
 スペシャル・ボーナス点が得点される。キミも順位、スコ
 アのトップ優勝をねらおう！

★スコア★

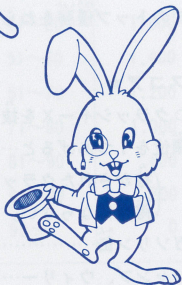
○クラッシャーXを抜いて、
 順位を1つあげると……500点

(抜かされたクラッシャーXを抜き返しても)
 得点にならない。

- ガソリン缶……………500点
- ジャンプ、ウィリー…………700点
- 200、500点の点数の上を通る。

☆アソピン^{きょうじゆ}教授からのアドバイス☆

- まずは、飛ばし^と過ぎ^すに注意^{ちがい}！
アクセルとブレーキをプロ級^{きゆう}
に使^{つか}って、コースをクリアし
よう。
- 燃料補給^{ねんりゆうほきゆう}は確実^{かくじつ}に。キミの
コアのアップにもつながる。



☆セガ マイカードからのお願い☆

このカードをお使いいただくためには、
カードキャッチャ（別売）が必要です。

※マイカードを直接、本体に差し込まないでください。

—— 正しくお使いいただくために ——
ぬらさない！



※カードには、何も貼りつけないでください。

- ぬらしたときは、完全に乾わかしてから使いましょう。
- 汚れたら、石けん液で湿らせた柔らかい布で軽くふいてください。
- 使用後は、「カード入れ」に入れてください。

このカードは、テレビゲーム専用です。

買物や銀行カードとしては使用できません。

C-5026

セガ マイカード^{おうぼけん} 応募券^{たいせつ}は、大切にしまっておき
ましょう。

5枚以上集めるとカードホルダーがもらえます。
くわしくは販売店^{はんばいてん}に掲示^{けいじ}いたします。

セガ マイカード^{おうぼけん} 応募券

SEGA

マイカード

株式
会社

セガ・エンタープライゼス

本社 東京都大田区羽田1-2-12
〒144 電話 03(742)3171(大代表)

お問合せは本社消費者サービス課まで