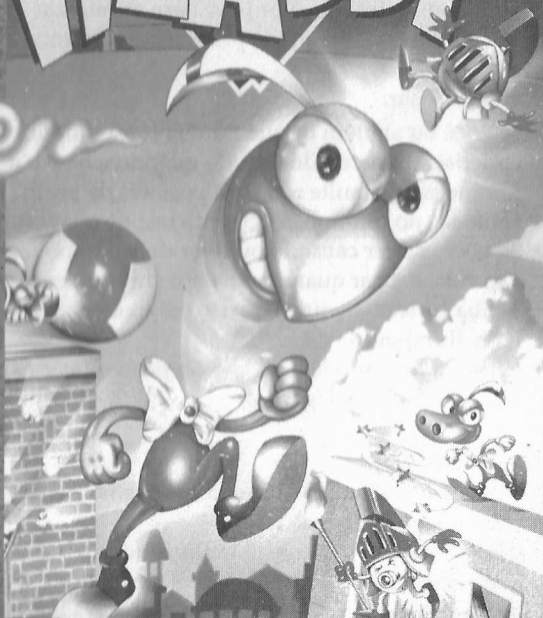


Master System

DYNAMITE®  
**WEADDY**



MANUAL DE INSTRUÇÕES

SEGA

TEC TOY

## ATENÇÃO

Por favor, leia o aviso abaixo antes de usar seu video game ou antes de permitir que seus filhos comecem a jogar. Existe um tipo raro de epilepsia, denominado fotossensível, que pode ser estimulado por variações luminosas intermitentes, alteração de luz de tela de televisão, computador, luz estroboscópica ou raios de sol passando através de folhas e galhos de árvores. A epilepsia é uma doença que pode ou não estar manifestada. Por isso, para minimizar qualquer risco, pedimos que tome as precauções abaixo:

### Antes de Usar:

- Se você ou alguém de sua família já teve algum tipo de epilepsia ou perda de sentido quando exposto a variações luminosas, consulte seu médico antes de jogar.
- Sente-se, no mínimo, a 2,5 m da tela de televisão.
- Se você estiver cansado ou tiver dormido pouco, descanse e só volte a jogar quando estiver completamente recuperado.
- Tenha certeza de que o quarto em que você está jogando é bem iluminado.
- Utilize a menor tela de televisão possível para jogar (de preferência 14 polegadas).

### Durante o Jogo:

- Descanse pelo menos 10 minutos por hora quando você estiver jogando video game.
- Os pais devem supervisionar os filhos no uso do video game. Se você ou seus filhos sentirem alguns sintomas como vertigem, visão alterada, contrações nos músculos ou olhos, perda de consciência, desorientação, qualquer movimento involuntário ou convulsões, pare de jogar imediatamente e consulte o seu médico.

## IMPORTANTE

Escolha a alternativa correta:

Qual é a sua forma preferida de lazer?

- ( a ) Jogar video games                      ( d ) Todas as acima  
( b ) Praticar esportes                      ( e ) Nenhuma das acima  
( c ) Curtir a natureza

Se você escolheu a alternativa (a), parabéns!! Você tem em suas mãos um dos mais modernos equipamentos de entretenimento eletrônico de todo o mundo, o que, em outras palavras, significa diversão garantida por muito tempo.

Se você escolheu a alternativa (b), parabéns!! A prática de esportes é fundamental para evitar o surgimento de uma série de problemas que podem comprometer a saúde do seu corpo.

Se você escolheu a alternativa (c), parabéns!! A natureza é a única fonte de vida que nós temos, e sua devastação indiscriminada prejudica todo e qualquer ser vivo em nosso planeta.

Se você escolheu a alternativa (d), merece um triplo parabéns!! Você realmente sabe levar a vida de uma maneira inteligente. Consegue se divertir, não se esquece do lado físico e se preocupa com o bem-estar geral. Nota 10 para você!!

E finalmente, se você escolheu a alternativa (e) ... você não deve ser deste planeta!!

Este teste é apenas uma maneira que nós encontramos para dizer a você que, além de jogar video game, é essencial saber dividir seu tempo livre com outras atividades que também são muito importantes para você e para aqueles que estão à sua volta.

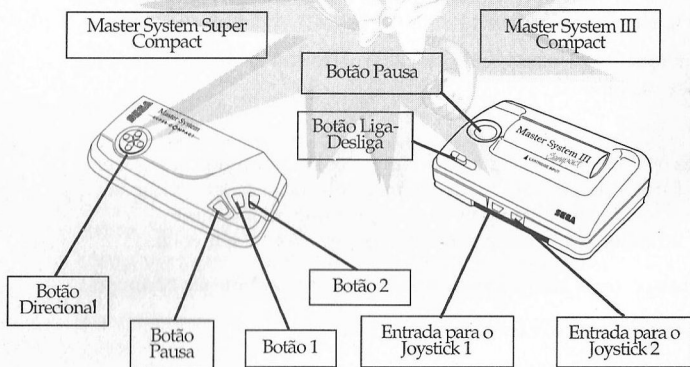
Detone o seu Video Game, Pratique Esportes e Proteja a Natureza!

**Mostre que você realmente é uma fera!**

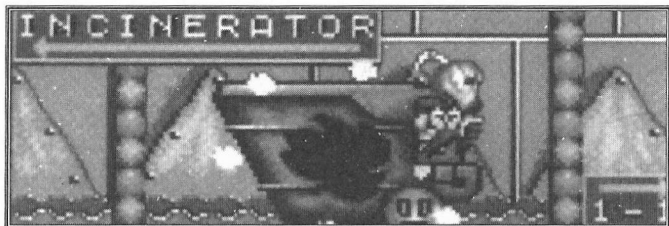
# COLOCANDO O CARTUCHO NO MASTER SYSTEM

1. Certifique-se de que o MASTER SYSTEM está desligado. Conecte o joystick 1.
2. Coloque o cartucho DYNAMITE HEADDY™ no console, conforme explica o manual do MASTER SYSTEM.
3. Ligue o MASTER SYSTEM. Se nada aparecer na tela, desligue o aparelho e verifique se o cartucho está bem colocado. Depois ligue-o novamente.
4. DYNAMITE HEADDY™ é para 1 jogador apenas.

**IMPORTANTE:** Jamais coloque ou retire o cartucho enquanto o MASTER SYSTEM estiver ligado.



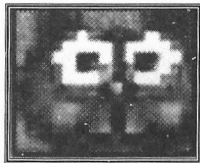
# No Palco!



A cortina sobe e o Show no Teatro da Treasure vai começar. A estrela do Show é Dynamite Headdy, o mais cuca fresca do palco.

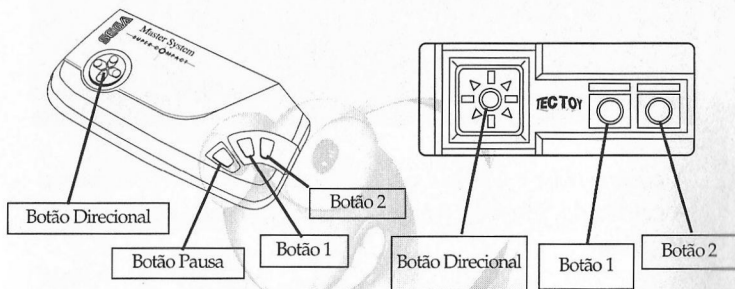
Mas o perigo está à espreita nos Bastidores - Trouble Bruin, um capanga de Dark Demon, está provocando problemas atrás do palco, tentando acabar com Headdy! Mas Trouble Bruin é fichinha se comparado a Dark Demon, que está tentando governar o mundo transformando os habitantes em servos demoníacos! Os mais devastadores são os Keymasters, que servem como a guarda de elite do Dark Demon:

Como Dynamite Headdy, sua função é derrotar Dark Demon e restaurar a paz mundial. Entre no palco sob a luz refletora em um mundo onde nada é como parece. Lembre-se - uma cabeça fresca vale mais do que tudo!



# Assuma o Controle!

Master System Super Compact



## Botão D

- \* Move Headdy pela Tela.
- \* Guia os ataques de Headdy.
- \* Pressionado para baixo, faz Headdy abaixar-se.

## Botão Pausa (no console do Master System)

- \* Pausa o jogo/ Continua o jogo pausado.

## Botão 1

- \* Começa o jogo.
- \* Pula a introdução da história.
- \* Faz Headdy atacar.
- \* Cancela algumas Cabeças de Força.

## Botão 2

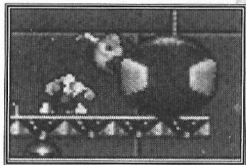
- \* Faz Headdy pular.

# Começando o Jogo

Depois dos logotipos da Treasure e da Sega aparecerá a Tela do Título de Dynamite Headdy. Espere um pouco para ver uma demonstração do jogo. Na demonstração, pressione o **Botão 1** para voltar para a Tela do Título e pressione-o novamente para começar o jogo.

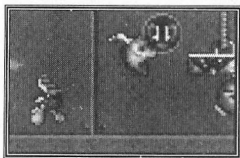


## Super Ataques

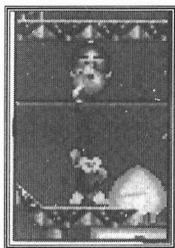


**Ataque:** Use a cabeça, literalmente. Pressione o **Botão 1** para acertar a sua cabeça em um item ou inimigo. Pressione o **Botão D** na direção que você quer atacar.

**Pular:** Pressione o **Botão 2** para pular, e use o **Botão D** para guiar os seus pulos. Enquanto mantém o **Botão D** pressionado para baixo, pressione o **Botão 2** para descer de



uma plataforma. Quando estiver pulando você poderá atacar em qualquer direção, até mesmo embaixo de você!

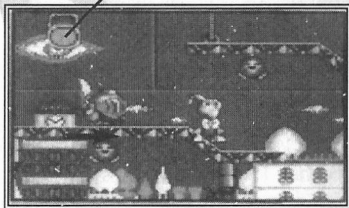


**Agarrar Subir:** Agarre em um HangMan e suba em uma plataforma ou puxe uma plataforma ou escada para baixo até que ela fique numa altura que você consiga pular. Pressione e mantenha pressionado o **Botão D** para cima e pressione o **Botão 1** para agarrar um HangMan que está sobre você. Você também poderá agarrar um HangMan enquanto estiver no ar pressionando o **Botão 2** para pular, e então, seguindo as instruções acima.

## As suas Dicas

Como Dynamite Headdy você passará de fase para fase explorando os bastidores, pegando itens e lutando contra bandidos. Antes das cortinas se levantarem para cada cena, você verá o número de vidas que ainda tem debaixo do título. O holofote no canto superior esquerdo da tela mostrará a sua vitalidade. A luz começará verde e, conforme você for sofrendo danos, ficará amarela, vermelha e

**Vitalidade**







começará a piscar. Se a luz se acabar, você perderá uma vida. Use alguns itens e Cabeças de Força para restaurar a sua vida e deixar a luz verde novamente.

Quando você enfrentar um Chefão Inimigo, um holofote representando a vitalidade do Chefão aparecerá no canto superior direito da tela.

## O Elenco de Apoio

Além da torcida dos fãs, atenção! Você terá muitos amigos querendo ajudá-lo:



O HangMan pendura-se em plataformas, sinais e outras coisas. Use-o como um gancho para subir para lugares mais altos, ou descer as coisas até você.

**HangMan**

O HeadCase carrega Cabeças de Força para você usar (veja a página seguinte).



**HeadCase**



Beau lhe dará direções e apontará os pontos fracos dos inimigos. Isto pode não ser seguro para ele, já que não é educado apontar, mas ele nunca lhe dará uma dica errada.

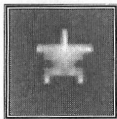
**Beau**

# Itens



**Banana**

As **Bananas** restauram a sua vitalidade.

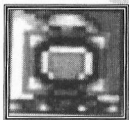


**Estrela**

As **Estrelas** lhe darão 50 pontos de bônus.

## Cabeças de Força

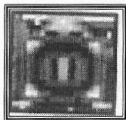
Acerte o HeadCase para conseguir uma Cabeça de Força. Os efeitos de quase todas as armas duram pouco tempo e poderão ser trocados acertando o HeadCase mais uma vez.



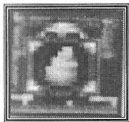
A Cabeça de Martelo lhe dará força extra para bater.

**Cabeça de Martelo**

A Cabeça de Guerra espalhará vários disparos à sua volta.



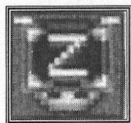
**Cabeça de Guerra**



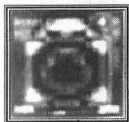
A Super Cabeça fará com que você se mova mais rápido, pule mais alto e aumente o alcance de seu ataque.

### Super Cabeça

A Cabeça Dorminhoca restaurará a sua vitalidade com um pequeno cochilo. Mas não deixe um inimigo pegá-lo desprevenido! Pressione o **Botão 1** para levantar antes.



### Cabeça Dorminhoca



A Cabeça de Vácuo sugará todos os itens e inimigos que estiverem ao alcance quando você pressionar o **Botão 1**.

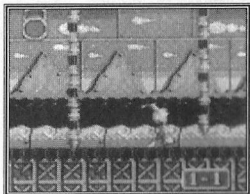
### Cabeça de Vácuo

## O Programa

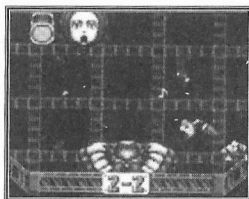
Há seis fases com duas ou três cenas cada. A sua vitalidade será restaurada sempre que você passar para uma nova fase.

### Fase 1

Em **The Getaway (A Fuga)**, você acabou de escapar das garras de Dark Demon - e ele quer pegá-lo novamente. Corra em direção às montanhas, evitando lascas e bombardeiros.



Depois encontre-se com Trouble Bruin pela primeira vez em **Bear Essentials**.

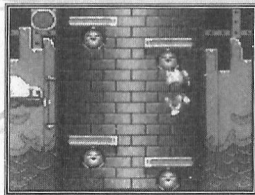
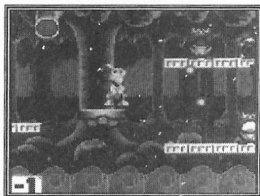


## Fase 2

**Toys N the Hood (Brinquedos de Rua)** o levará à cidade onde você encontrará os capangas de Dark Demon. Apóie-se em estátuas para subir nas plataformas mais altas. Depois, vá para o **Back Stage (Bastidores)** para um passeio nos suportes. Em seguida, prepare-se para a **Opening Night (Noite de Estréia)**, quando Trouble Bruin tentará destruir a casa!

## Fase 3

**Going Underground (Descendo para o Subjolo)** é o cenário adequado para uma batalha subterrânea com cobras e sapos. Mas olhe por onde anda! Acerte vários golpes no adversário para não ser **Hooked (Trado de Cena)** e levado para o seu juízo final. Depois prepare-se para um balé cheio de estrelas, mas mortal em **Stagestruck (Palco de Arte Teatral)**!



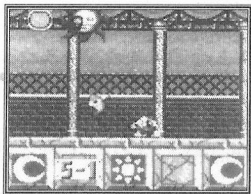
## Fase 4

Você chegou na torre do castelo do Dark Demon. Quão rápido você consegue subir? Descubra em

**Stepping Up (Subindo)** , Quando você chegar no topo, vá dar um giro com os inimigos e fique tonto em **Rising Fun (Ficando Alegre)** . Se você mantiver a cabeça fria na próxima cena, não sofrerá de **High Anxiety (Medo de Altura)**.

## Fase 5

Se você conseguir passar pelo desafio do **Room Service (Serviço de Quarto)**, prepare-se para a nova cena de confronto com **Twin Freaks (Monstros Gêmeos)**....



## Fase 6

Nesta fase você enfrentará **Fatal Contraption (Engenhoca Fatal)**. Será que você passará pela **Finale Analysis (Análise Final)** do Dark Demon?

## Estabelecendo o Placar

O mostrador de pontos aparecerá depois de cada fase. O seu placar total aparecerá na parte inferior da tela.

**Stage Points (Pontos na Fase):** Ganhe pontos deste tipo por destruir inimigos e pegar itens de bônus.

**Secret Bonus (Bônus Secreto):** Espalhados por cada

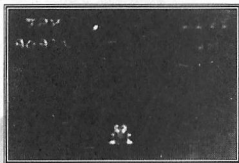
ato, estão os itens especiais. Ataque um destes itens para ganhar 1000 pontos de Bônus Secreto. O número abaixo do total de pontos indica quantos itens você pegou (na esquerda) e o número de pontos disponíveis (à direita). Quantos você conseguirá achar?

Depois do mostrador de placar ter aparecido, a sua vitalidade será totalmente recuperada.

## O Show tem que continuar?

O jogo terminará quando Dynamite Headdy ficar sem vidas. Mas espere, você poderá ter ganho a chance de mais uma performance! Quando a cortina final subir, pressione o

**Botão D** para a esquerda para selecionar Try Again (Tentar Novamente) e voltar para o ponto onde você perdeu a sua última vida. Se quiser voltar para o começo do jogo, pressione o **Botão D** para a direita para selecionar Give Up (Desistir).



## Dicas do Headdy

- \* Quando estiver parado e perto do topo da tela, pule para ver a tela que está sobre você.
- \* Não há limite de tempo neste jogo, portanto, pare para pensar sobre os seus movimentos.
- \* Treine atirar sua cabeça em várias direções, principalmente quando estiver pulando. Esta habilidade poderá ser muito útil.
- \* Explore! Há muitas coisas para se ver e bônus para pegar

# TEC TOY

## CERTIFICADO DE GARANTIA

A TEC TOY garante este produto contra defeitos de fabricação pelo prazo de 90 (noventa) dias, contados a partir da data de sua compra.

Em caso de defeito, dirija-se a um Posto de Assistência Técnica Autorizada TEC TOY, munido deste certificado e da nota fiscal comprobatória da compra, para obter os serviços cobertos por esta garantia.

A presente garantia, contudo, não cobre defeitos originados por uso indevido, tentativa de violação do cartucho e consertos por pessoa não autorizada.

A presente garantia também não cobre fretes de envio e/ou retorno a uma Assistência Técnica Autorizada TEC TOY.



**TEC TOY INDÚSTRIA DE BRINQUEDOS S.A.**

Estrada Torquato Tapajós, 5408- Bairro Flores - Manaus -AM  
CEP 69048-060 - Indústria Brasileira.

**CENTRO DE ATENDIMENTO AO CONSUMIDOR**

Av. Ermano Marchetti, 576 - São Paulo - SP - CEP 05038-000

**TELEFONE: (011) 831 2266**

©1994 Sega

**TEC TOY**

PRODUZIDO  
NA ZONA FRANCA  
DE MANAUS



CONHEÇA A AMAZÔNIA

**SEGA**