



Dreamcast



# ジョジョの奇妙な冒険

未来への遺産

ジョジョの奇妙な冒険 未来への遺産

CAPCOM®





# ドリームキャスト専用ソフトのご使用前に

保護者の方へ 小さなお子さまがご使用になる場合は、必ず保護者の方が一緒に読んで説明してあげてください。

## 注意

●このソフトを使用するときは、部屋を明るくし、自に負担が掛からないようテレビ画面から十分に離れてください。また、健康のため、1時間ごとに10～20分の休憩をとり、疲れているときや睡眠不足での使用はおやめください。長時間の使用またはテレビ画面に近づいて使用すると、視力低下の原因となります。●ごくまれに、強い光の刺激や点滅、テレビ画面などを見ていて、一時的に筋肉のけいれん・意識の喪失等の症状を起こす人がいます。こうした経験のある方は、このソフトを使用する前に必ず医師と相談してください。また、使用中にこのような症状が起きたときは、すぐに使用をやめ、医師の診察を受けてください。●ディスクは回転が完全に止まってから取り出してください。回転中のディスクに触ると、ケガやディスクの損傷の原因となります。●このディスクは、ドリームキャスト専用です。オーディオ用のCDプレイヤーで使用すると、大音量によって耳に障害を被る恐れがありますので、絶対に使用しないでください。

## 使用上のご注意

●ディスクの両面ともキズ、汚れや指紋等をつけないよう、扱いは注意してください。また、ディスクを曲げたりセンター孔を大きくしないでください。●ひび割れ、変形、破損したものを接着剤等で補修したディスクは誤作動や故障の原因になりますので、絶対に使用しないでください。●ディスクの両面とも文字を書いたり、シール等を貼らないでください。●使用後は元のケースに入れ、高温・高湿になる場所を避けて保管してください。●汚れを拭くときは、レンズクリーニング等を使うやわらかい布で、中心部から外周部に向かって放射状に軽く拭き取ってください。なお、シンナーやベンジン等は使わないでください。●このディスクを一般のCDプレイヤー等で使用すると、機器の故障やスピーカー等を破損する原因になりますので、絶対に使用しないでください。●ドリームキャスト本体およびご使用になる周辺機器の取扱説明書等も必ずあわせてご覧ください。●ソフトによってはファイルの保存等にメモリーカード(ビジュアルメモリ別売)が必要になる場合があります。詳しくは各ソフトの取扱説明書をご覧ください。

※このソフトは、「タイトル名」「どのくらいそのソフトで遊んだか」「どんなふうにもそのソフトを遊んだか」等の「プレイ履歴(プレイ情報)」を「本体メモリ」に記録します。この情報は、さまざまなソフトでお客様のそれまでの遊び方・進み方によってゲームの展開を変化させるために使われる予定のものです。

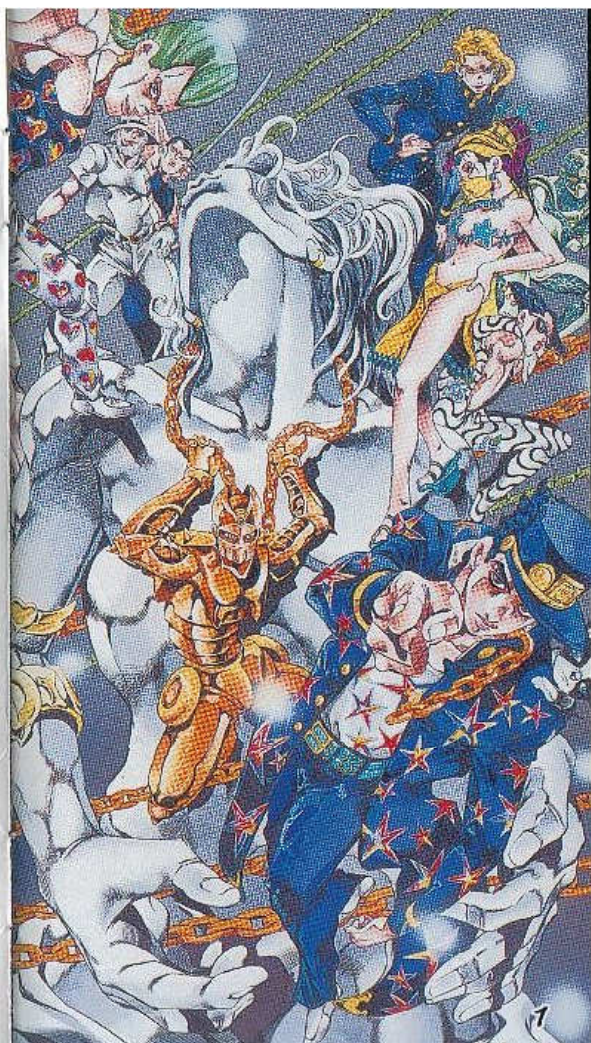
Patents: U.S. Nos. 4,442,486/4,454,594/4,462,078; Europe No. 80244; Canada No. 1,183,276; Hong Kong No. 88-4302; Singapore No. 89-165; U.K. No. 1,535,999

ACCESS® 株式会社アクセス

Easy Communication Everywhere. Java 仕標準準モジュール NetFront® JV-Lite®



●本ソフトウェアのインターネット機能は、株式会社アクセスのNetFront及びJava仕標準準モジュールJV-Liteを搭載しています。●NetFront及びJV-Liteは株式会社アクセスの日本国における登録商標です。●Java及びすべてのJava関連の商標及びロゴは、米国及びその他の国における米国Sun Microsystems, Inc.の商標又は登録商標です。●文中の会社名、商品名は、各社の商標又は登録商標です。●本ソフトウェアでは、NECオフィスシステムのフォントを使用しています。●This software is based in part on the work of the Independent JPEG Group. ●本ソフトウェアでは、Dream Flyerのメール受信機能を搭載しています。Dream Flyerは(株)コラボのトレードマークです。



## CONTENTS もくじ

|                 |    |
|-----------------|----|
| ストーリー           | 2  |
| 操作方法            | 4  |
| メインメニュー         | 6  |
| ゲームモード解説        | 7  |
| インターネット         | 8  |
| ゲーム画面の見方        | 9  |
| ゲームのルール         | 10 |
| ゲームの進め方/イージーモード | 11 |
| オプション           | 12 |
| 特殊操作            | 14 |
| スタンドシステム        | 16 |
| スーパーコンボ         | 17 |
| タンデムアタック        | 18 |
| キャラクター紹介        | 19 |

※画面写真は実際の製品版と異なる場合がありますので、ご了承ください。



西暦12～16世紀、忽然と歴史から消えた  
アステカ王国の部族に伝わる、なその石仮面…。

19世紀末

イギリスの貴族ジョースター卿は、  
命の恩人の息子ディオに援助を与えていた。  
しかしディオは財産のつとりを計画し、  
なその石仮面をかぶり不死身の怪物となる。  
卿の息子ジョナサンと壮絶な死闘の末、  
ディオは海底奥深く沈められた。

Arabian Sea

100年後

大西洋アフリカ沖カナリア諸島海底深くから  
奇妙な分厚い鉄の箱が発見された…。

Sea of Japan

現代の日本。ジョースターの子孫、空条承太郎  
(ジョジョ)には『幽波紋』と呼ばれる超能力が  
発現していた。ジョジョの母ホリイの体にも  
同じ現象が起きたが、ホリイは病に倒れてしまった。

ジョジョ達はその原因をつきとめ、  
邪悪の化身ディオの復活を知る事となる。

母ホリイを救うため、そしてその元凶ディオを  
倒すためにジョジョ達はディオのいる  
HONG KONGシフトに向かう旅を始める。

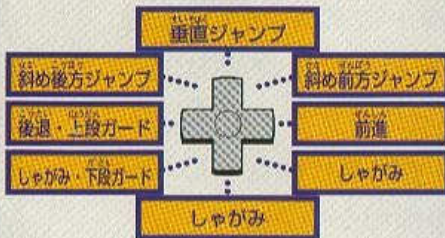
しかし、その行く手にはディオの放つ  
スタンド使いが  
次々と立ちふさがる…!!





## 方向ボタン

キャラクターが右向き時の操作です。



**各モード選択** タイトル画面でのモード選択、オプションモードの設定を変更する場合に使用します。

**プレイヤー選択** プレイヤーセレクト画面でキャラクターを選ぶ場合に使用します。

**キャラクター移動** キャラクターの左右移動、ジャンプ、しゃがみ、ガードに使います。

**コマンド技** 方向ボタンと攻撃ボタンの組み合わせで、多彩な必殺技を繰り出すことができます。

## ドリームキャスト・コントローラ



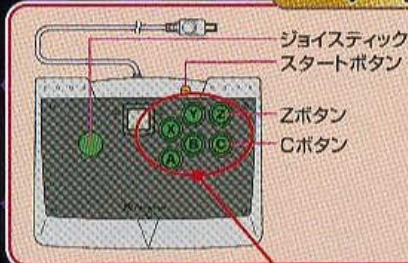
### スタートボタン

ゲームの一時停止のON/OFFを行います。  
空いたコントローラから途中参加を行います。

※ドリームキャスト・コントローラに「ぶるぶるばっく」(別売り)をセットしてゲームをプレイするときは、「ぶるぶるばっく」をコントローラの拡張ソケット2に接続してください。拡張ソケット1に「ぶるぶるばっく」を接続すると、コントローラ本体にロックされず、使用中にはずれたり、誤動作の原因になります。

※「ぶるぶるばっく」はアーケードスティックには使用できません。

## アーケードスティック



- Bボタン**.....挑発
- Cボタン**.....弱+中+強 (同時押し)

**ジョイスティック**.....  
 ・キャラクター移動に使用します。  
 ・キャラクター選択や各モードの選択に使います。  
 ・コマンド技を出すときに使います。



### 攻撃ボタン

- ※このボタン配置は初期設定の場合です。ボタン配置はオプションモードで変更できます。(P.13参照)
- ※本ソフトは2人用です。本体の電源を入れる前にコントローラなどの周辺機器を、1人でプレイする場合はコントロールポートAに、2人でプレイする場合はコントロールポートAとBのそれぞれに接続してください。
- ※本体の電源を入れるときに、アナログ方向キーおよびL/Rトリガーを動かさないでください。キーやトリガーを動かすとポジション調整が正しく行われず、誤動作の原因となります。
- ※ゲーム中にA+B+X+Yボタンを同時に押した状態でスタートボタンを押すとリセットされタイトルデモに戻ります。
- ※対応していないコントローラでの動作は保証されません。 ※アナログ方向キーは使用しません。

## その他の操作

- Aボタン**.....  
選択の決定を行います。(決定ボタン)
- Bボタン**.....  
選択のキャンセルを行います。(キャンセルボタン)
- スタートボタン**.....  
ゲームスタート、デモカットを行います。



GAME START

方向ボタン左右で「ジョジョの奇妙な冒険」と「ジョジョの奇妙な冒険 未来への遺産」のうち、遊びたいゲームを選んだ後、方向

ボタン上下で「GAME START」にカーソルを合わせて決定ボタンを押すとゲームがスタートします。

INTERNET

インターネットを使用してホームページにアクセスします。  
(P.8参照)

OPTION

ゲーム中の各項目の変更ができます。ここでのオプション設定は「ジョジョの奇妙な冒険」「ジョジョの奇妙な冒険 未来への遺産」共に共通です。

※サウンドテストのみカーソルの合っているタイトルの演奏を行います。(P.13参照)

MEMORY CARD

各種データのメモリーカード(ビジュアルメモリ)へのセーブ/ロードなどを行います。

SAVE

……オプションで設定した内容やハイスコアランキング等のプレイ記録をセーブします。

LOAD

……メモリーカードからプレイ記録をロードします。

AUTO LOAD

コントロールポートAの拡張ソケット1に差されているメモリーカード内にこのゲームのデータがある場合にのみゲーム立ち上げ時にオートロードされます。

※各種ファイルの保存には、メモリーカード(ビジュアルメモリ(別売))が必要です。

※セーブ中は、本体の電源を切ったり、メモリーカードやその他の拡張ユニットおよびコントローラの抜き差しを行わないでください。

※このゲームではプレイ記録の保存に4ブロックの空き容量が必要です。

ARCADE

CPUを相手にプレイするモードです。途中で敗れても何

度でもコンティニューできます。

プレイ中にもう1人のプレイヤーが途中参加すると、2P対戦が開始されます。

※「ジョジョの奇妙な冒険 未来への遺産」ではアーケードモードでスタートすると、ストーリーモードとチャレンジモードを選択できます。チャレンジモードは、1ラウンド勝負のサバイバルモードです。プレイヤーの戦い方によってジョジョポイントをチェックし、ゲームオーバー時にはジョセフからのワンポイントアドバイスを受けられます。

VERSUS

2P対戦専用モードです。1対戦ごとにキャラクター選択が行え、通算勝数の表示、ハンディキャップ設定ができます。

※VERSUSはコントローラを2つ接続しないと選択できません。

TRAINING

様々な難易度のCPUを相手に、技の練習を行うモードです。使用キャラクターと練習相手となるキャラクターを決定して練習を行います。

※一部CPU設定できないキャラクターもいます。

SURVIVAL

限られた体力でCPUキャラクターをどれだけ倒せるかを競うモードです。途中で敗れてもコンティニューできません。

※「ジョジョの奇妙な冒険」のみのモードです。

EXIT

メインメニュー、別タイトルへ移行することができます。



# インターネット

「ジョジョの奇妙な冒険 未来への遺産」のホームページにアクセスできます。

「ジョジョの奇妙な冒険 未来への遺産」のホームページでは、ゲームに関する情報を得ることができます。

## インターネットを行う時の注意

※このゲームには、通信環境を設定する機能はありません。「ジョジョの奇妙な冒険 未来への遺産」ホームページにアクセスするためには、事前に「ドリームパスポート2」を使ってユーザー登録を行う必要があります。



### 接続方法について

- ※本体と電話回線の接続方法については、ドリームキャスト本体の取扱説明書をご覧ください。
- ※インターネットに関する詳しい操作方法や説明は「ドリームパスポート2」の取扱説明書をご覧ください。
- ※インターネットに接続する際の通信料金はお客様のご負担となります。

### ユーザー登録について

本ソフトはインターネットに接続して、「ジョジョの奇妙な冒険 未来への遺産」の情報ページを楽しむソフトです。セガにユーザー登録をしていない方は、「ドリームパスポート2」でユーザー登録を行ってください。

「ドリームパスポート2」をお持ちでない方は、ドリームキャストダイレクトにご連絡ください。なお、入手の際には、送料のみお客様のご負担(900円)となりますので、あらかじめご了承ください。

※GD-ROMがオレンジ色の「ドリームパスポート」では、現在ユーザー登録を受け付けておりません。

【お問い合わせ先】 インターネット:<http://www.d-direct.ne.jp/> (受付時間24時間 年中無休)  
TEL:03-5352-1505 (受付時間 14:00~22:00 年中無休)

# ゲーム画面の見方



- 1 得点と連勝数** ..... 対CPU対戦時は現在の得点を、2P対戦時は連勝数を表示します。
- 2 体力ゲージ** ..... 攻撃を受けると減少していき、0になるとKO負けになります。
- 3 スタンドゲージ** ..... スタンドON時に敵の攻撃を受けたり、ガードし続けていると、徐々にスタンドゲージが減少していき、なくなると一定時間スタンドが使用できなくなります。(ゲージを持たないキャラクターも存在します)
- 4 タイムカウンター** ..... 残りタイムが表示され、00になると勝敗が判定となります。
- 5 勝利マーク** ..... 1ラウンド勝利すると表示されます。
- 6 使用キャラクター顔パネル** ..... 現在使用しているキャラクターの顔パネルです。
- 7 スーパーコンボゲージ** ..... 技を出すと、ゲージが溜まっていき、スーパーコンボなどのゲージ消費技が使えるようになります。
- 8 ボーナスメッセージ** ..... ヒット数や特殊な技が決まったときに対応するメッセージが表示されます。

※テレビによっては画面全体が表示されない場合があります。



## 試合の構成

1ラウンドの制限時間を99カウントとして、3ラウンドで1試合が基本となります。先に2ラウンド奪取した方が試合の勝者となります。

※オプション内ROUNDS項目で設定変更できます。(P.12参照)

## 勝利の条件

攻撃をあててダメージを与えていき、相手の体力を0にするとKO勝ちとなります。時間切れのときは残り体力の多い方が判定で勝利となります。

## 引き分け

相討ちにより、両者同時に残り体力が0になったときや、時間切れの判定で、残り体力の値が両者とも同じだったときは引き分けになり、3ラウンド設定で決着のつかない場合は、4本目が追加されます。このラウンドを勝てば、無条件で試合の勝者となりますが、それ以外のときは、たとえ再び引き分けた時でも、ゲームオーバーとなります。



遊ぶゲームモードを決定すると、プレイヤーセレクト画面に移ります。ここで好きなキャラクターを1人決定します。方向ボタンでキャラクターを選び、いずれかの攻撃ボタンで決定してください。



次にお好みの操作方法を選択します。

**NORMAL** ..... 通常の操作モードです。

**EASY** ..... 簡易操作で必殺技やスーパーコンボが出せます。



## EASYモードについて

|             |                         |
|-------------|-------------------------|
| 弱攻撃         | 弱攻撃が出ます。                |
| 中攻撃         | 選択したキャラクターの必殺技が出ます。     |
| 強攻撃         | 選択したキャラクターの必殺技が出ます。     |
| スタンドボタン     | スタンドのオン/オフを切り替えます。      |
| 弱+中+強(同時押し) | 弱+中+強(同時押し)             |
| 挑発          | 選択したキャラクターのスーパーコンボが出ます。 |



オプションを選択すると、ゲームプレイ中の各種設定を変更できる画面に移ります。方向ボタンの上下で項目を選択し、左右で設定を変更できます。

※ここでのオプション設定は「ジョジョの奇妙な冒険」「ジョジョの奇妙な冒険 未来への遺産」共に共通です。

## DIFFICULTY ディフィカルティ

アーケードモードの難易度を1～8段階で設定できます。星の数が多いほど難度が高くなります。

## ROUNDS ラウンド

1試合中の基本ラウンド数を1/3/5内から変更できます。

## DAMAGE ダメージ

攻撃によるダメージ量の割合を1～4段階で設定できます。

## TIME-LIMIT タイムリミット

対戦の制限時間のON/OFFを設定できます。ONが99カウントでOFFが無制限(∞)です。

## SC-GAUGE スーパーコンボゲージ

スーパーコンボゲージの初期値を設定します。

## SCREEN-ADJUST スクリーンアジャスト

ゲーム画面をお手持ちのテレビに合わせて調整できます。

ゲーム画面の位置を / / / ボタンで移動させることができます。

+ ( + ) ボタンを同時に押すと初期の位置に戻ります。

## BUTTON CONFIG. ボタンコンフィグ

対戦中に使用する攻撃ボタンの配置を変更できます。

※ゲーム中にポーズをかけ「BUTTON CONFIG.」を決定することでも攻撃ボタンの配置を変更できます。

## EASY MODE イージーモード

ON時にはイージーモードの選択が可能になります。(P.11参照)

## AUDIO オーディオ

テレビの音声出力をステレオ/モノラルに設定できます。お手持ちのテレビに合わせて選んでください。

## SOUND TEST サウンドテスト

ゲーム中に使用されている曲を聴くことができます。メインメニューでカーソルの合っているタイトルのサウンドを選択できます。方向ボタンの左右で曲送りができ、 ボタンで再生、 ボタンで停止できます。

## FLASH フラッシュ

ON時にはフラッシング効果を楽しむことができます。

※ごくまれに、強い光の刺激や点滅などを見ていて、一時的に筋肉のけいれん、意識の喪失等の症状をおこす人がいますが、そういった経験のある方は、この項目をOFFにしたままPLAYされることをおすすめいたします。

## VIBRATION バイブレーション

振動のON/OFFを設定できます。 ※「ぶるぶるばっく」はアーケードスティックには使用できません。



## 特殊操作

(コマンドはキャラクターが右向き時の操作です)

### ダッシュ

通常の歩きよりもすばやく移動できます。

すばやく 

### 回り込み

相手の攻撃をかわすことができ、さらに相手の背後に回り込むこともできます。



スタンドオフ時に    (同時押し)

### 挑発

挑発を行います。相手に余裕を見せつけてミスを狙いましょう。

 (ボタンコンフィグで変更可)

### 投げ

近い間合いの相手を投げることができます。キャラクターによっては相手を投げずにつかんで連続攻撃でダメージを与えるつかみ技になる場合もあります。

### アドバンスガード

相手の攻撃をガード中に押し返し、間合いを離すことができます。



相手の攻撃をガード中に    (同時押し)

### スタンド出現技

キャラクターによっては   でスタンド出現技が出せます。

### 受け身

相手の攻撃を受けて空中にぶっ飛ばされたときに入力するとダウン状態を回避することができます。



ぶっ飛び中に   (同時押し)  
(方向ボタンで方向転換可)

### ガード・空中ガード

攻撃せずに相手と逆方向に方向ボタンを押すことで、地上でも空中でも相手の攻撃をガードできます。

### ガードキャンセル

相手の攻撃をガードした瞬間にガード状態から反撃することができます。

「ジョジョの奇妙な冒険」の場合

「ジョジョの奇妙な冒険 未来への遺産」の場合

アイ! アイ! サー





## ★ 本体モードとスタンドモード ★

※スタンドシステムを持たないキャラクターもいます。

ジョジョには本体を中心として戦う「本体モード」と、スタンドを出して戦う「スタンドモード」があります。スタンドはスタンドボタンでON/OFFできます。

## ★ スタンドモード ★

### 「スタンドラッシュが使える！」

弱→中→強などの順番でボタンをタイミング良く押すだけで連続技が出せます。

### 「攻撃力UP! スーパーコンボゲージが溜まりやすい！」

スタンドモードでは、本体モードと比べ攻撃力がUPします。また、本体モード時より、スーパーコンボゲージが溜まりやすくなります。

### 「スタンドゲージに気を付ける！」

スタンドゲージが0になると、スタンドがかき消されてしまい、大きくよろめいて大ピンチとなります。スタンドゲージは攻撃を受けたり、ガードすると減っていくので注意しましょう。



## ★ 本体モード ★

### 「本体とスタンドで同時攻撃！」

本体モード時は、スタンドが必殺技を出している間に同時に本体も操作できます。必殺技を入力するとスタンドが攻撃を開始し、さらに本体も操作して攻撃参加でき、本体とスタンドで同時攻撃を行えます。

### 「回り込みが使える!!」

本体モード時に相手の背後に回り込んで相手の攻撃をさけることができます。



## スーパーコンボゲージを使った攻撃



## スーパーコンボ



スーパーコンボゲージが一定量溜まると、ゲージストック数が増え、キャラクターの持つスーパーコンボコマンドを入力することで、スーパーコンボや、タンデムアタックなどを出すことができます。

技の中には、1度に2以上のゲージを消費するスーパーコンボもあります。





タンデムアタックとは、あらかじめスタンドに連続攻撃をプログラムし、その後、本体と同時に攻撃する超高速連続攻撃技で、プログラム内容によっては相手に大ダメージを与えることも可能です。また、タンデムアタックの性格はキャラクターによって以下のようなパターンがあります。

※タンデムアタックが使用できないキャラクターもいます。

タンデムアタック **+** **S** (1ゲージ使用)



入力後、S を押し続けてでプログラム

## 1. プログラムタイプ



**+** **S** でタンデム発動!  
オリジナルプログラムを攻撃ボタンを組み合わせる組み合わせて編み出してみよう!



スタンドが飛び出し連続攻撃スタート!



この間も本体で攻撃参加して、ツープラトン攻撃だ!

自分だけの

タンデムプログラムを探したそう!!

## 2. リアルタイムタイプ

コマンド入力後、猛スピードで突進し、すべての技が超高速化します。普段では連続技にできない技でも技術と工夫次第で無数の連続技の可能性が広がります。



イージーモード  
**EASY MODE**

イージーモード  
**EASY MODE**について

- 中攻撃
- 強攻撃
- 挑発

キャラクター名

必殺技

コマンド表

特殊技

スーパーコンボ

スタンド名

キャラクター

**モハメド・アザドール**

- クロスファイアハリケーン **+** **攻**
- ファイアウォール **+** **攻**
- 炎の探知機 **+** **攻** (タメで敵を追跡)
- ファイアイグル 空中で **+** **攻**
- 地獄の業火 **+** **攻**
- スタンド遠隔操作 **+** **攻** **+** **攻**
- ナバームボム **+** **攻** **攻**
- クロスファイアハリケーンスペシャル **+** **攻** **攻**
- 灼熱のアンク **+** **攻** (タメで隠せる)

**MAGIANS RED**

**70年早い!**

70年早い! 70年早い! 70年早い!

★すべてのコマンドはキャラクターが右向き時のものです。

- 攻** 弱・中・強攻撃ボタンを示しています。
- スタンド時** スタンドがONの時を示しています。
- +** 方向ボタンを押す方向を示しています。
- タメ** 指定の方向へボタンを押し、少ししてから次の方向へ、方向ボタンを押します。
- スーパーコンボ** スーパーコンボゲージを消費して出せる技です。

「ジョジョの奇妙な冒険 未来への遺産」での追加技です。



# 空条承太郎

必殺技

- 1 オロオロ **+** **+** **攻** (スタンド時 連続押し 空中可)
- 2 マッハオラッ **+** **+** **攻** (スタンド時 2回連続入力可)
- スターフィンガー **+** **+** **攻** (離すと発動)
- 3 プッツンオラ **+** **+** **攻** **攻** (スタンド時 「未来への遺産」のみ空中可)
- スターブレイカー **+** **+** **攻** **攻** (離すと発動)
- スタープラチナ **+** **+** **攻** **+** **攻** **+** **+** **S**
- ・ザ・ワールド (3ゲージ以上消費)

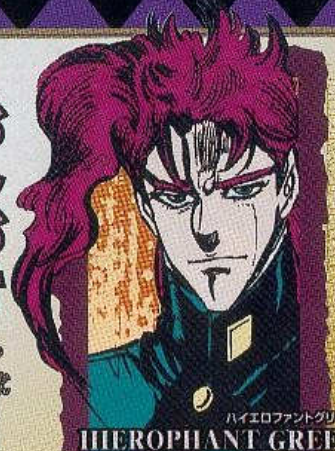
スーパーコンボ

STAR PLATINUM  
この一はおれを怒らせた



STAR PLATINUM  
スタープラチナ

この一はおれの時間だ



ハイエロファントグリーン  
HIEROPHANT GREEN

必殺技

- 1 エメラルドスブラッシュ **+** **+** **攻** (スタンド時 空中可)
- タイラップスネーク **+** **+** **攻** (離すと発動)
- 2 法皇の結界 **+** **+** **攻** (タメで補せたらラッとなる 空中可)
- スタンド遠隔操作 **+** **+** **攻** **攻**
- 半径20M  
エメラルドスブラッシュ **+** **+** **攻** **攻** (スタンド時 前後で発射角可変 空中可)
- インディーズアーム **+** **+** **攻** **攻** (スタンド時 中でアーム操作)
- お仕置き時間 **+** **+** **攻** **+** **攻** **+** **攻** **+** **攻** (スタンド時)
- ハイエロファントグリーン **+** **+** **攻** **攻** (スタンド時)

スーパーコンボ

花京院典明

# モハメド・アヴドゥル

必殺技

- 1 クロスファイアハリケーン **+** **+** **攻**
- 2 ファイアウォール **+** **+** **攻**
- 炎の探知機 **+** **+** **攻** (タメで敵を追属)
- 3 ファイアイグル **+** **+** **攻** (空中で)
- 地獄の業火 **+** **+** **攻**
- スタンド遠隔操作 **+** **+** **攻** **攻**
- 4 ナバームボム **+** **+** **攻** **攻**
- クロスファイアハリケーンスペシャル **+** **+** **攻** **攻**
- 灼熱のアング **+** **+** **攻** **攻** (タメで照せる)

スーパーコンボ

MAGICIAN'S RED  
マジシャンズレッド

10年早い!



この一はおれの時間だ

SILVER CHARIOT  
この一はおれの時間だ  
ブラボー!!  
おもいブラボー!!

必殺技

- 1 ミリオンスピット **攻** 連続押し
- 2 レイダーツ **+** **+** **攻** **+** **+** **攻**
- 3 シューティングスター **+** **+** **攻** **+** **攻** (タメでパワーUP)
- 針串刺しの刑 **+** **+** **攻** (離すと発動)
- スタンド遠隔操作 **+** **+** **攻** **攻**
- 4 アーマーテイクオフ **+** **+** **攻** **攻**
- ラストショット **+** **+** **攻** **攻** (空中可)
- レクイエムの片断 **+** **+** **攻** **攻** (3ゲージ消費)

スーパーコンボ

J・P・ボルナレフ



SILVER CHARIOT  
シルバーチャリオット




# ジョセフ・ジョスター

必殺技

- 山吹色の波紋疾走 **技 + 攻**
- 波紋のビート **技 + 攻**
- 策士の業 **技を受け反撃 技 + 攻 (スタン時 攻撃技)**
- 青緑波紋疾走 **スタン時 技 + 攻**
- ハーミットウェブ **スタン時 技 + 攻 (つかんで 技 + 攻 or 技連続押し)**
- 師の教え **技 + 攻 攻**
- 波紋疾走 **技 技 + 攻**

コンボ  
ボバ

「お前は『HERMIT PURPLE』だ」



HERMIT PURPLE  
HERMIT PURPLE

HERMIT PURPLE  
HERMIT PURPLE

# THE FOOL



# ズゴーツ ズゴーツ

- サンドクラッシュ **技 + 技 + 攻**
- サンドアタック **技 + 技 + 攻**
- サンドクラッチ **技 + 攻**
- サンドマジック **技 (技) + 攻**
- 空中浮遊 **スタン時 ジャンプ中に 技**
- ビッグサンドウェブ **技 + 攻 攻**
- サンドストーム **攻 + 攻 + 技 + 攻 + 攻**

必殺技

特殊技

コンボ  
ボバ

イギー

# デーボ

必殺技

- ピラニアタイプ **技 + 攻 (本体時 空中可)**
- プロベラカッター **スタン時 (技連続押し) (本体時 空中可)**
- ホッピングハンター **技 + 攻 (空中可) (スタン時ヒット後) (技 + 技連続押し)**
- ジャンキーカーニバル **技 + 攻 攻 (離すと発動)**
- バレルロールクラッシャー **技 + 攻 攻 (空中可)**
- リセントメント **技 + 攻 攻**

コンボ  
ボバ

「お前は『EBONY DEVIL』だ」



EBONY DEVIL  
EBONY DEVIL

EBONY DEVIL  
EBONY DEVIL

# 残念だぞと死にやまらぬお



必殺技

- ハーブーンショット **技 + 攻**
- モーターヘッド **技 + 攻**
- アイアンワイルド **技 + 攻**
- メガハーブーンストライク **技 + 攻 攻**
- モーターショー **技 + 攻 攻**
- ディナータイム **技 + 攻 攻**

スーパー  
コンボ

ミドラ



# アレクシー

① 蜂の巣だッ! **中** + **攻**  
(Sでスコープをキャンセル)

② ガキンちよがッ! **中** + **攻**

— カッサバイてやるッ! **スタン時** **攻** **攻** タメて離す

スーパーコンボ

① 絶望オオオだねッ! **中** + **攻** **攻**

— ウシウシウシッ! **中** + **攻** **攻** **攻** 連続押し

絶望オオオだねッ!



SEPHIAN

ANUBIS

全部憶えた!



おまえの動き...

ANUBIS

必殺技

憶えたぞ **中** + **攻**  
ガード中に **攻** で憶えた技を  
新り返す

① 鬼連斬 **スタン時** **中** + **攻**  
(3回まで連続入力可)

② ツバメ返し **スタン時** **中** + **攻**

スーパーコンボ

③ 次元斬 **本体時** **中** + **攻** **攻**

④ 血華斬 **スタン時** **中** + **攻** **攻**

— 全部憶えたッ! **スタン時** **中** + **攻** **攻**  
(2ゲージ消費)

チャカ

# ディオ

① ムダムダ **中** + **攻** (**スタン時** **攻** 連続押し 空中可)

② ムダアッ! **中** + **攻** (**スタン時** **攻** 2回連続入力可)

— スペーシブ・スプレイング・アイク **本体時** **中** + **攻** + **攻** + **攻** + **攻**

③ ザ・ワールド **本体時** **中** + **攻**

— 死ねい! **スタン時** **中** + **攻**

④ ロードローラーだッ! **スタン時** **中** + **攻** **攻** (空中可)

⑤ チェックメイトだッ! **中** + **攻** **攻** (**スタン時** 空中可)

スーパーコンボ

— 時よ止まれッ! **中** + **攻** + **攻** + **攻** + **攻** + **S**  
(3ゲージ以上消費)

血の召喚 **攻** + **攻** + **中** + **攻** + **攻**

THE WORLD

無敵無敵無敵



THE WORLD  
ザ・ワールド

無敵無敵無敵

必殺技

① ダークスペース **中** + **攻** (空中可)  
(**スタン時** **中** + **攻** で方向転換可)

— バラまいてやる **スタン時** **中** + **攻**

② クリームッ! **中** + **攻**

— 吹っ飛ばしてやる **スタン時** **中** + **攻** + **攻**

スーパーコンボ

③ ド畜生がッ! **中** + **攻** **攻**

— サークルローカス **スタン時** **中** + **攻** **攻**

— マッドネススロウ **中** + **攻** **攻** (2ゲージ消費)

ヴァニラ・アイス



## ペット・ショップ

必殺技

① アイスバレット **+** **+** **攻** (空中可)

アイスクリック **攻** タメて離す (空中可)

② アイスランス **+** **+** **攻** (空中可)

キルフリーズ **S** (空中で)

デスフリーズ **S** (しゃがみ)

フリーゾン **+** **+** **S** (空中で)

スーパーコンボ

③ ギガフリーゾン **+** **+** **攻** **攻** (空中可)

デスペナルティ **+** **+** **攻** **攻** (空中可)

番鳥の猛攻 **攻** **+** **攻** **+** **+** **攻** **+** **攻** (空中可)

グギツグギツニタリ



HORUS  
ホルス

私の磁力には  
誰もかなわないっ！



BAST  
バースト

① コレクション **+** **+** **攻** (空中可)

必殺技  
① グンバツの脚 **+** **+** **攻**

② 感電黒コゲ **+** **+** **攻**

特殊技  
① パステトの磁力 **S** (空中可)

スーパーコンボ  
① アイアンクラッシュ **+** **+** **攻** **攻**

② 何想像してんのさ **+** **+** **攻** **攻** (空中可)

マライア

## ホル・ホース

必殺技

ハジキだっ! **+** **+** **攻**

① J・ガイルのだんな! **+** **+** **攻** (空中可)

② ハングドマン **+** **+** **攻**

特殊技

皇帝ッ **S** (**+** 操作軌道変化 / 空中可)

スーパーコンボ

① ぶちまけろっ! **+** **+** **攻** **攻** (空中可)

最強のコンビ (吊られた男) **+** **+** **攻** **攻**

② 弾丸の軌道 **+** **+** **攻** **攻** (**+** 操作軌道変化)



EMPEROR

「銃は剣よりも強い」  
ハンター名言だこれは

ANUBIS  
アヌビス



達人スラッシュの二刀流に

かなうものない

必殺技

① 憶えたッ! **+** **+** **攻**  
攻撃を学習  
ガード中に **攻** で斬り返す

② 達人二刀流 **+** **+** **攻**

③ 鬼連斬 **+** **+** **攻**  
(追加入力) その2: **+** **+** **攻** **攻**

特殊技

チャリオツスピット **+** **+** **S**

コスコンボ

① ダメ押しと言うやつだッ **+** **+** **攻** **攻**

② 絶対に負けんのだッ **+** **+** **攻** **攻**

アヌビス二刀流ポルナレフ



# INFORMATION

～カプコンのオフィシャルファンクラブ～

## カプコンフレンドリークラブ(通称CFC)会員募集中!

入会方法はとってもカンタンです。

- ① カプコンフレンドリークラブ事務局に問い合わせ、申込用紙を手に入れてください。
- ② 必要事項を書いて、郵便局で年会費3,000円を振り込めばOK!

会報は年6回(隔月・偶数月を予定)、2つのスタイルで交互にお届けします。

- ① ファンブック「CAPI」(年3回)  
カプコン開発スタッフ発、他ではマネのできない会報誌です。
- ② ビデオ「CFC VIDEO」(年3回)  
最新ゲームをはじめ、貴重な映像が満載です。

通信販売コーナーも充実しています。

カプコングッズをCFC特別価格で購入できるだけでなく、CFCのみの限定グッズも販売します。

他にも、あっと驚く  
企画を予定しています。

●申込用紙請求・お問い合わせは…  
カプコンフレンドリークラブ事務局  
〒540-0037 大阪市中央区平野町3-1-3  
(株)カプコン TEL:06-6948-0555  
インターネットホームページ  
<http://www.capcom.co.jp/>



「一緒にカプコンを盛り上げよう!」



### ごあいさつ

このたびはドリームキャスト専用ソフト「ジョジョの奇妙な冒険 未来への遺産」をお買い上げいただき、誠にありがとうございました。ゲームを始める前にこの「取扱説明書」をお読みいただき正しい使用方法でご愛用ください。なお、この「取扱説明書」は大切に保管してください。

### おことわり

商品の企画・生産には万全の注意を払っておりますが、万一誤動作等を起こすような場合がございます。おそれ入りますが弊社ユーザーサポートセンターまでご一報ください。なお、ゲーム内容についてのお問い合わせにはお答えできませんのでご了承ください。



# CAPCOM®



## JOJO'S BIZARRE ADVENTURE HERITAGE FOR THE FUTURE

発売元

### 株式会社 カプコン®

〒540-0037 大阪市中央区内平野町3丁目1番3号  
このゲームに関するお問い合わせは下記まで  
ユーザーサポートセンター 06-6946-3099  
9:00~12:00 13:00~17:30 (土・日・祝日を除く)



このマークは、権利者から  
ゲームソフトの転売や貸出を  
禁止するマークです。



NO COPY  
このマークは不正コピー  
禁止マークです  
©1999 CAPCOM CO., LTD.

当社は本ソフトの無断複製・貸貸・中古販売・営業使用はいっさい許可しておりません。  
FOR SALE AND CONSUMER USE IN JAPAN ONLY. COMMERCIAL USE AND RENTAL ARE PROHIBITED.

カプコンホームページ <http://www.capcom.co.jp/>

●●カプコンソフト情報●●

大阪 ☎ 06-6946-6659  
東京 ☎ 03-3340-0718

札幌 ☎ 011-281-8834 仙台 ☎ 022-214-6040  
名古屋 ☎ 052-571-0493 広島 ☎ 082-223-3339  
松山 ☎ 089-934-8786 福岡 ☎ 092-441-1991

### CAPCOM FAX 通信

FAX 06-6947-4540 最新情報満載!!  
24時間いつでも引き出せます。

●フロッピーディスクまたはトーンリコーダが使えるダイヤル回線をご利用ください。

### カスコンフレンドリークラブ 会員募集中

年会費3,000円でいろいろな特典をゲットしよう!

お問い合わせは **06-6948-0555**

※番号はよく確かめて、おかけ間違いのないようにしてください。

©荒木飛呂彦 & LUCKY LAND COMMUNICATIONS/集英社  
©CAPCOM CO., LTD. 1999 ALL RIGHTS RESERVED.