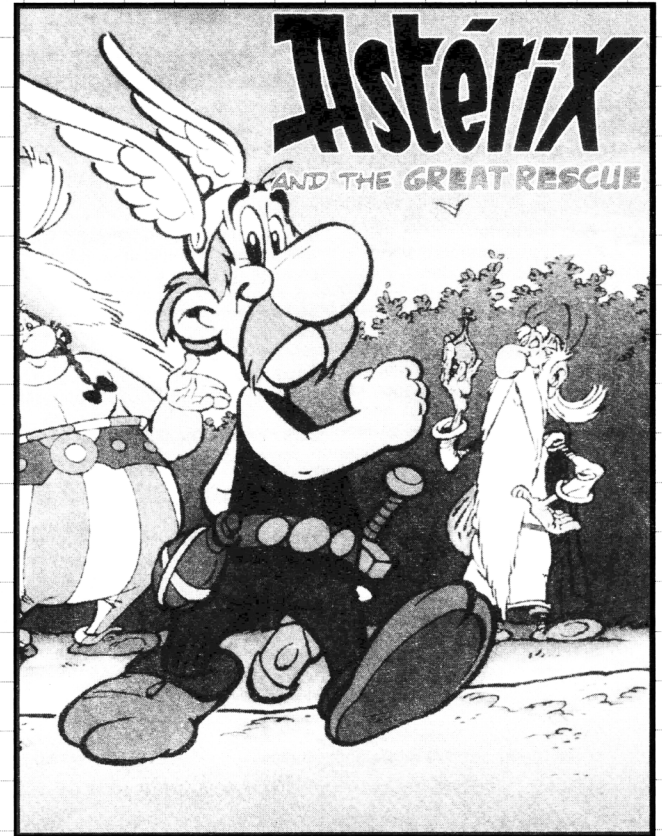


Master System®



MANUAL DE INSTRUÇÕES

TECTOY

©1993 Les Editions Albert
René, Goscinny - Uderzo

PRODUZIDO
NA ZONA FRANCA
DE MANAUS
CONHEÇA A AMAZÔNIA

SEGA

TECTOY

ATENÇÃO

Por favor, leia o aviso abaixo antes de usar seu video game ou antes de permitir que seus filhos comecem a jogar. Existe um tipo raro de epilepsia, denominado fotossensível, que pode ser estimulado por variações luminosas intermitentes, alteração de luz de tela de televisão, computador, luz estroboscópica ou raios de sol passando através de folhas e galhos de árvores. A epilepsia é uma doença que pode ou não estar manifestada. Por isso, para minimizar qualquer risco, pedimos que tome as precauções abaixo:

Antes de Usar:

- Se você ou alguém de sua família já teve algum tipo de epilepsia ou perda de sentido quando exposto a variações luminosas, consulte seu médico antes de jogar.
- Sente-se no mínimo a 2,5 m da tela de televisão.
- Se você estiver cansado ou tiver dormido pouco, descanse e só volte a jogar quando estiver completamente recuperado.
- Tenha certeza de que o quarto em que você está jogando é bem iluminado.
- Utilize a menor tela de televisão possível para jogar (de preferência 14 polegadas).

Durante o Jogo:

- Descanse pelo menos 10 minutos por hora quando você estiver jogando video game.
- Os pais devem supervisionar os filhos no uso do video game. Se você ou seus filhos sentirem alguns sintomas como vertigem, visão alterada, contrações nos músculos ou olhos, perda de consciência, desorientação, qualquer movimento involuntário ou convulsões, pare de jogar imediatamente e consulte o seu médico.

TEC TOY

CERTIFICADO DE GARANTIA

A TEC TOY garante este produto contra defeitos de fabricação pelo prazo de 90 (noventa) dias, contados a partir da data de sua compra.

Em caso de defeito, dirija-se a um Posto de Assistência Técnica Autorizada TEC TOY munido deste certificado e da nota fiscal comprobatória da compra, para obter os serviços cobertos por esta garantia.

A presente garantia, contudo, não cobre defeitos originados por uso indevido, tentativa de violação do cartucho e consertos por pessoa não autorizada.

A presente garantia também não cobre fretes de envio e/ou retorno a uma Assistência Técnica Autorizada TEC TOY.

CÓD. 901.028.490.810



TEC TOY INDÚSTRIA DE BRINQUEDOS S.A.
Estrada Torquato Tapajós, 5408 - Bairro Flores
Manaus - AM - CEP 69048-660 - Indústria Brasileira
CENTRO DE ATENDIMENTO AO CONSUMIDOR
Av. Ermano Marchetti, 576 - São Paulo - SP
CEP 05038-000 - Tel.: (011) 861-5421



THE SIMPSONS - BART VS. THE WORLD

Parece impossível, mas Bart ganhou um prêmio num concurso de arte! Nosso culto amiguinho vai levar toda a família para uma caça ao tesouro ao redor do mundo. Na verdade, tudo não passa de uma armação do Sr. Montgomery Burns que perdeu milhões desde que Homer foi contratado para sua usina nuclear. Burns está gastando uma fortuna com essa viagem só para eliminar esta família da face da Terra. Para isso ele conta com vários parentes importantes no mundo todo. Tudo começa na China, onde a Grande Muralha transforma-se numa pista de skate. Depois vem o Pólo Norte - aqui Bart irá enfrentar uma criatura metade-homem, metade-monstro, metade-Burns. 3 metades??? É, fazer o quê? Bart ainda passa pelo Egito e dá uma parada para bagunçar o Vale dos Reis e a Esfinge. Depois vai para Hollywood, onde Eric von Burns, o temido diretor de cinema, fará de tudo para acabar com os Simpsons. Burns pensa que não deve ser muito difícil eliminar uma família tão patética. Prove que ele está redondamente enganado e divirta-se com a mais nova aventura dos Simpsons!

Master System

The Simpsons™ & © 1993 Twentieth Century Fox
Film Corporation. © 1993 Acclaim Entertainment Ltd.
Todos os direitos reservados.
Distribuído sob licença de Acclaim Entertainment Ltd.

IMPORTANTE

Escolha a alternativa correta:

Qual é a sua forma preferida de lazer?

- (a) Jogar video games
- (b) Praticar esportes
- (c) Curtir a Natureza
- (d) Todas as acima
- (e) Nenhuma das acima

Se você escolheu a alternativa (a), parabéns!! Você tem em suas mãos um dos mais modernos equipamentos de entretenimento eletrônico de todo o mundo, o que em outras palavras, significa diversão garantida por muito tempo.

Se você escolheu a alternativa (b), parabéns!! A prática de esportes é fundamental para evitar o surgimento de uma série de problemas que podem comprometer a saúde do seu corpo.

Se você escolheu a alternativa (c), parabéns!! A natureza é a única fonte de vida que nós temos, e sua devastação indiscriminada prejudica todo e qualquer ser vivo em nosso planeta.

Se você escolheu a alternativa (d), merece um triplo parabéns!! Você realmente sabe levar a vida de uma maneira inteligente. Consegue se divertir, não se esquece do lado físico e se preocupa com o bem-estar geral. Nota 10 para você!!

E finalmente, se você escolheu a alternativa (e) ... você não deve ser deste planeta!!

Este teste é apenas uma maneira que nós encontramos para dizer a você que além de jogar video game, é essencial saber dividir seu tempo livre com outras atividades que também são muito importantes para você e para aqueles que estão à sua volta.

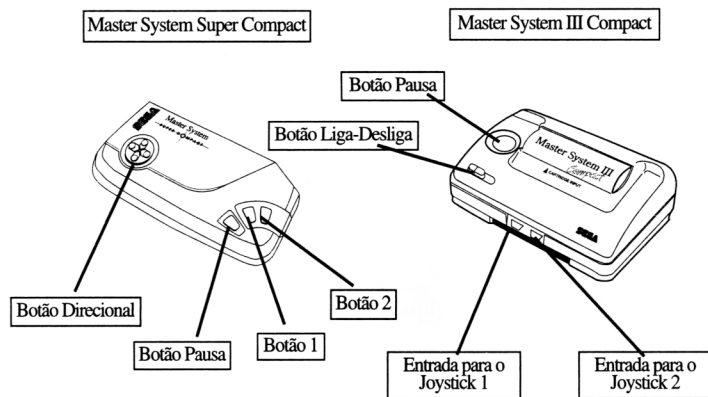
Detone o seu Video Game, Pratique Esportes e Proteja a Natureza!

Mostre que você realmente é uma fera!

COLOCANDO O CARTUCHO NO MASTER SYSTEM

1. Certifique-se de que o MASTER SYSTEM está desligado.
Conecte o joystick 1.
2. Coloque o cartucho ASTERIX AND THE GREAT RESCUE™
no console, conforme explica o manual do MASTER SYSTEM.
3. Ligue o MASTER SYSTEM. Se nada aparecer na tela, desligue
o aparelho e verifique se o cartucho está bem colocado. Depois
ligue-o novamente.
4. ASTERIX AND THE GREAT RESCUE™ é para 1 jogador apenas.

IMPORTANTE: Jamais coloque ou retire o cartucho enquanto o
MASTER SYSTEM estiver ligado.

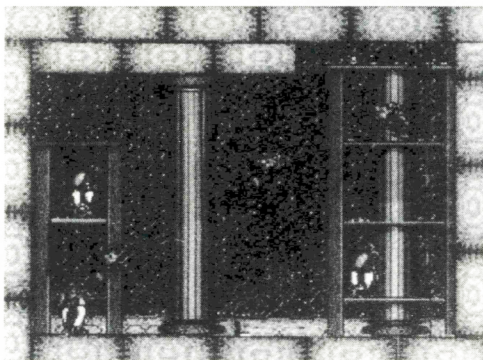


Dicas

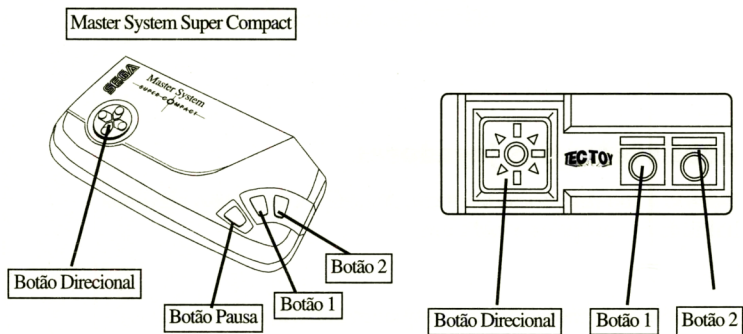
- Mantenha distância quando se tratar de uma disputa de socos.
Você poderá vencer a batalha, mas os danos serão enormes.
- Troque de personagem livremente (Asterix/Obelix), nas passagens
mais tranquilas.
- Não há limite de tempo, olhe com cuidado antes de pular.

Roma

Roma finalmente! Continue lutando nos aquedutos e esgotos até chegar ao prédio do Senado.



Controles



Asterix e Obelix têm algumas habilidades conjuntas, além de seus poderes próprios. Se você quiser aproveitar ao máximo essas habilidades, estude cuidadosamente os controles.

1. Botão Direcional (Botão D)

- Pressione-o para a esquerda ou direita para se mover nessas direções. (Asterix e Obelix)
- Pressione-o para baixo para agachar, depois para a esquerda ou direita para se mover. (Asterix)
- Pressione-o para baixo e depois use o Botão 1 para selecionar as armas especiais. (Asterix)
- Pressione-o para cima e use o Botão 2 para trocar entre o Asterix e o Obelix.

2. Botão 1

- Pressione-o para começar o jogo.
- Pressione-o para fazer seleções no menu.
- Pressione-o para pular. (Asterix e Obelix)
- Pressione-o para pular, depois pressione-o para baixo quando estiver descendo para esmagar os inimigos. (Obelix)

3. Botão 2

- Pressione-o para pular. (Asterix e Obelix)
- Pressione e segure o Botão 2 para dar um Super Soco. (Obelix)
- Pressione e segure o Botão D para baixo para usar uma Arma Especial. (Asterix)

Habilidades dos Jogadores

Devido à sua diferença de altura, Asterix e Obelix têm algumas habilidades próprias a cada um.

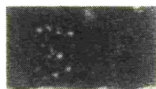
1. Obelix pode mover blocos enquanto Asterix os destrói.



2. Obelix pode empurrar blocos.

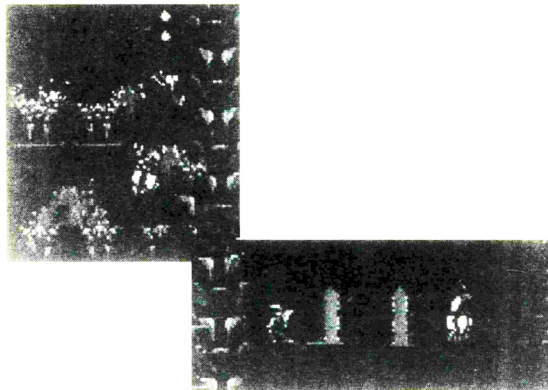


3. Asterix pode beber uma poção de disfarce que permite que ele passe sem ser notado pelos inimigos.



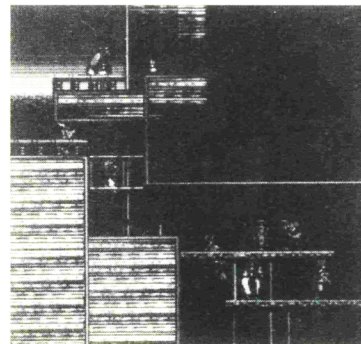
A Floresta

Espero que você seja bom em subir em árvores. Cuidado com os animais.



A Galera Romana

Pulando de um lado para o outro, você deverá passar por hordas de marinheiros, piratas e tropas Romanas.

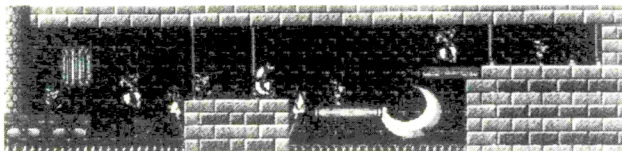


Da Gália até Roma

Existem cinco desafiadores níveis que você deverá enfrentar para alcançar o seu objetivo.

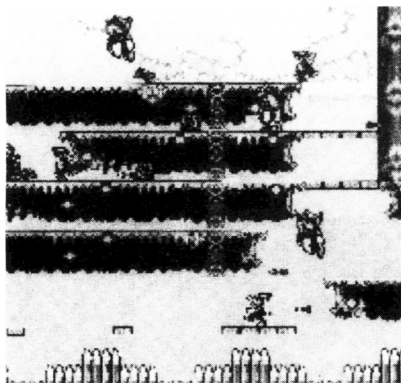
A Gália

Lute contra três tipos de soldados Romanos em diferentes situações.



ⓐ Acampamento Romano

Ande com cuidado no centro dessa horda de Romanos.



4. Asterix pode usar uma poção flutuante que permitirá que ele alcance níveis mais altos.



5. Asterix pode usar uma poção de nuvem que permite que ele abra brechas e suba em paredes altas.



6. Obelix pode atravessar desfiladeiros saltando sobre seus inimigos.



7. Asterix pode abaixar-se e enfiar-se em recantos e buracos onde Obelix não pode passar.



Os Gauleses!

Panoramix, o Druida, e Idéiafix, o cachorrinho de estimação do Obelix, foram capturados pelos Romanos. Mas não tenha medo, Asterix e Obelix estão na sua cola.

Seja um dos heróis nessa trabalhosa missão de resgate. Lute contra legiões de soldados Romanos na vila dos gauleses, em uma galera Romana em alto mar e, finalmente, na própria Roma.

Começando o Jogo

Depois de ligar o seu Master System, o logotipo da Sega aparecerá, seguido de dois avisos. Pressione o Botão 1 para o início ou espere um pouco e a Tela de Seleção de Línguas aparecerá. Você poderá jogar *Asterix and the Great Rescue* em Inglês, Francês, Alemão, Espanhol ou Italiano.

Pressione o Botão D para cima ou para baixo, até que a língua que você escolheu comece a piscar, depois pressione o Botão 1 para passar para as Telas da História.



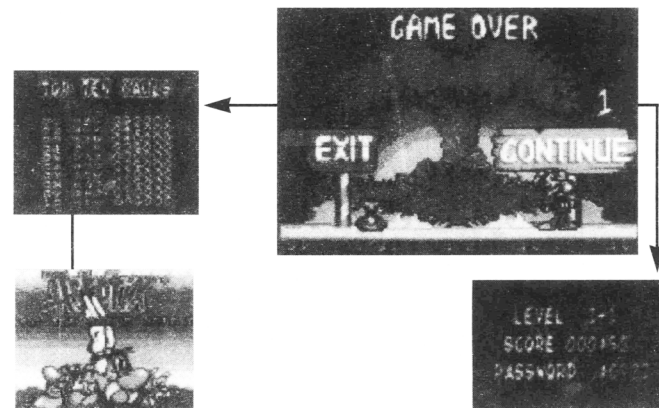
Fim do Jogo

Você começa o jogo com três Vidas e três Continues. Sempre que a sua Barra de Saúde acabar e você for atingido, perderá uma vida e voltará para o começo da Fase.

Quando você perder todas as suas vidas, a Tela do Continue aparecerá. Pressione o Botão D para a direita e você voltará para o jogo com um Continue a menos. Pressione-o para a esquerda e você verá a Tela dos Dez Melhores Gauleses antes de voltar para a Tela do Título.

Se você tiver alcançado um placar igual a algum dos super-placares dos Dez Melhores Gauleses, um dos números estará piscando.

Escreva as suas iniciais seguindo o mesmo processo da Senha (veja mais detalhes na pág. 8).



As Armas Especiais do Asterix

No caso do Obelix, a tela mostrará o medidor do Super Soco que mudará de vermelho para verde antes do Obelix poder dar um Super Soco.



1. Bomba de Fogo



3. Levitação



2. Nuvem



4. Disfarce

Ítems

Existem vários ítems que você poderá encontrar em sua busca. Pegue-os tocando neles.

- | | |
|-----------------------|---|
| 1. Moedas | 60 pontos |
| 2. Sacola de Dinheiro | 100 pontos |
| 3. Galinha | 2 Segmentos da Barra de Saúde mais 100 pontos |
| 4. Cálice | Barra de Saúde cheia mais 100 pontos |
| 5. Foice | Invencibilidade temporária mais 100 pontos. |
| 6. Mega | Bomba de Força Super-Humana |
| 7. Vida Extra | Uma vida extra mais 500 pontos. |



Pressione o Botão 1 para avançar para a Tela do Título. Pressione o Botão 1 novamente para continuar.

Se você hesitar durante as cenas de abertura, um jogo de demonstração aparecerá. Pressione o Botão 1 e você verá a Tela do Placar dos 10 Melhores Gauleses (veja a pág. 11), antes de ir para a Tela do Título.

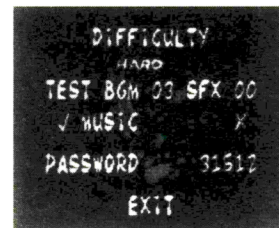


Opções

A Tela de Opções vem depois da Tela do Título. Aqui você poderá fazer alguns ajustes de várias condições do jogo e ouvir exemplos de algumas das delícias auditivas de Asterix and The Great Rescue. Pressione o Botão D para cima ou para baixo para se mover entre as categorias.

Difficulty (Dificuldade)

São três os níveis de dificuldade: Easy (Fácil), Normal, e Hard (Difícil). Pressione o Botão D para a esquerda ou para a direita para circular entre eles; pressione-o para cima ou para baixo para seguir em frente.



Test (Teste)

Permite que você ouça a música de fundo (BGM) ou os efeitos sonoros (SFX) do jogo. Selecione uma dessas opções e pressione o Botão D para a esquerda ou para a direita para mover o número da caixa. Pressione o Botão 1 para escutá-la. O processo é o mesmo para a música de fundo (BGM) ou para os efeitos sonoros (SFX).

Music (Música) e SFX (Efeitos Sonoros)

Permite que você ligue ou desligue a música e os efeitos sonoros. Selecione uma dessas opções e pressione o Botão D para a esquerda ou para a direita. Um X aparecerá quando a opção estiver desligada.

Password (Senha)

Permite que você recomece o jogo do começo de um nível específico. No final de cada nível, você receberá uma Senha. Escreva esse número na Tela de Opções e comece no início daquele nível. Selecione Password (Senha) e pressione o Botão 1. O primeiro dígito irá piscar. Pressione o Botão D para cima ou para baixo para circular entre os números inteiros. Pressione-o para a esquerda ou para a direita para mudar os dígitos. Quando você tiver escrito a Senha, pressione o Botão 1 novamente.

Exit (Saída)

Permite que você saia da Tela de Opções. Selecione esta opção e pressione o Botão 1.

Todos os caminhos levam a Roma

Depois da Tela de Opções (e entre as fases) você verá o Nível, a Fase que você irá começar e o seu Placar. Pressione o Botão 1 para entrar em ação.



Na Tela

Conforme você vai progredindo, consegue pontos lutando com os Romanos. Se você for atingido, a sua Barra de Saúde diminuirá. Asterix pode usar Armas Especiais. A que você estiver usando é mostrada na Tela juntamente com o número de vezes que ela poderá ser usada.

1. Vidas Sobrando
2. Barra de Saúde
3. Medidor do Super-Soco ou Arma Especial

