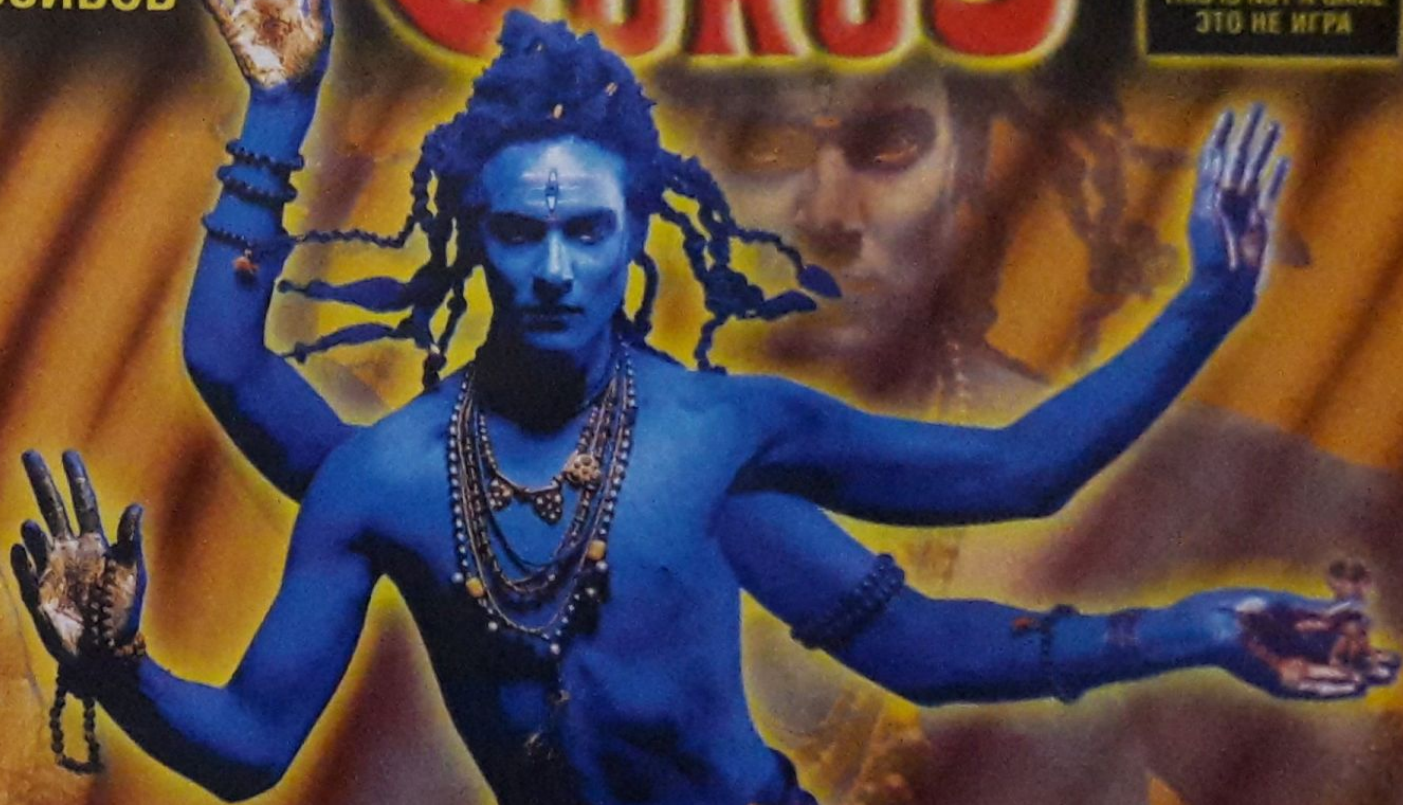


**1500**  
СЭЙВОВ

# GAME GURU 5

**3D**

THIS IS NOT A GAME  
ЭТО НЕ ИГРА



**S**  
гарантированное  
качество

ГАРАНТИЯ  
ПОДЛИННОСТИ  
И КАЧЕСТВА

A COLLECTION OF GAME SAVES  
КОЛЛЕКЦИЯ ИГРОВЫХ СОХРАНЕНИЙ

CD-COLLECTION  
CD-КОЛЛЕКЦИЯ

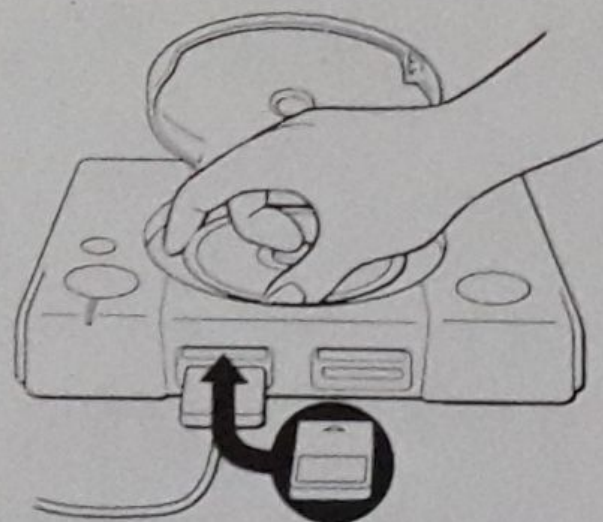
**1500** СЭЙВОВ **PLAYSTATION**

# OPERATION

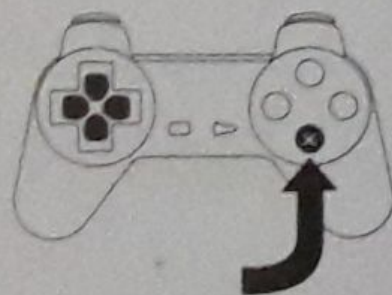
## ПОРЯДОК РАБОТЫ

INSERT THE  
GAME GURU DISK  
INSERT THE MEMORY  
CARD IN SLOT 1

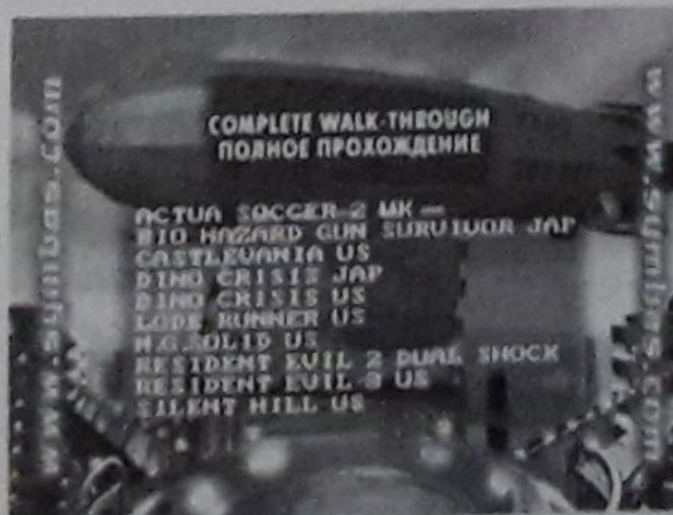
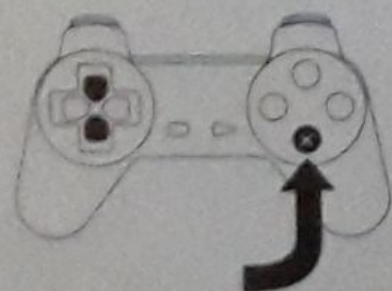
УСТАНОВИТЕ  
ДИСК GAME GURU  
УСТАНОВИТЕ КАРТУ  
ПАМЯТИ В СЛОТ 1



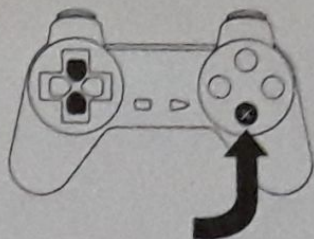
SELECT PART  
ВЫБЕРИТЕ РАЗДЕЛ



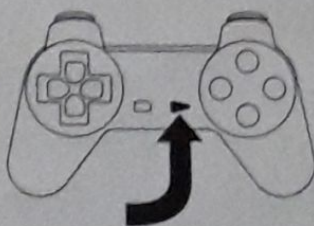
SELECT GAME  
ВЫБЕРИТЕ ИГРУ



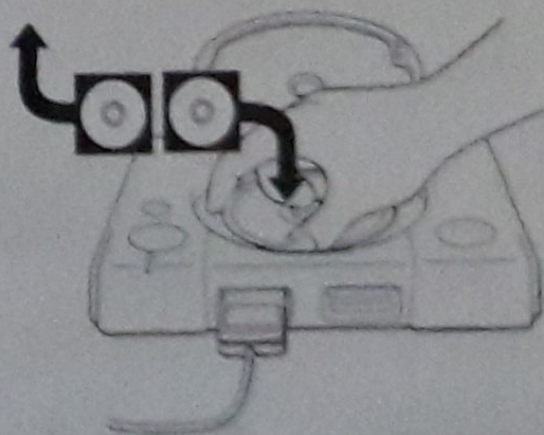
SELECT SAVE  
ВЫБЕРИТЕ СЭЙВ



COPYING OFSAVE TO  
MEMORY CARD  
КОПИРОВАНИЕ СЭЙВА  
НА КАРТУ ПАМЯТИ



EJECT THE  
GAME GURU DISK AND  
INSERT THE GAME DISK  
ИЗВЛЕКИТЕ ДИСК GAME  
GURU  
И УСТАНОВИТЕ ИГРОВОЙ  
ДИСК



SELECT LOAD GAME IN  
GAME OPTIONS  
ВЫБЕРИТЕ ЗАГРУЗКУ С  
КАРТЫ ПАМЯТИ В  
ОПЦИЯХ ИГРЫ

**INSTALL:** Insert Game Guru, insert your memory card into slot 1, turn on the console. The management is carried out with the help of systems of the menu.

**Note:** Before copying of a save it is recommended to format the memory card for deleting outside codes.

**COPYING:** Saves are stored in the menu "Full walk-through", "The special scenario", "Levels and secrets".

The choice of the necessary save can be carried out by the way of choosing the same game from the list. On the screen of each list there is a description of commands which can be performed from the given screen. After the save is copied remove Game Guru, insert the game disk and choose the load from the memory card.

**Note:** Because of different TV-standards, saves for European and Japanese versions for the same game do not co-inside with those for American version. In the game list they are marked Uk and Jap. If there are different versions of saves for the necessary game, we advise that you should copy all of them to the memory card. While loading from the memory card the appropriate save is chosen automatically.

**PRECAUTIONS:** You should not remove the memory card or turn off the console while reading and writing information. At this moment you also cannot choose pages and make other operations.

**ЗАГРУЗКА:** Установите Game Guru, вставьте карту памяти в слот 1, включите приставку. Управление осуществляется при помощи системы меню.

**Примечание:** Перед копированием сэйва рекомендуется отформатировать карту для удаления посторонних кодов.

**КОПИРОВАНИЕ:** Сэйвы хранятся в меню "Полное прохождение", "Особый сценарий", "Уровни и секреты". Выбор необходимого сэйва осуществляется путем выбора одноименной игры из списка. На экране каждого списка имеется описание возможных в данном экране команд. После копирования сэйва извлеките Game Guru, вставьте игровой диск и выберите загрузку с карты памяти.

**Примечание:** Из-за различия TV-стандартов сэйвы для американской, европейской, японской версий одноименной игры не соответствуют. В списке игр они обозначены US, Uk и Jap. Если для выбранной вами игры присутствуют сэйвы различных версий, рекомендуется скопировать все версии на карту памяти. При загрузке с карты памяти необходимый сэйв выбирается автоматически.

**ПРЕДОСТОРОЖНОСТИ:** Во время считывания и записи информации не следует вынимать карту или выключать приставку. В это время также невозможен выбор страниц и выполнение других операций.