



株式会社テンゲン

〒101 千代田区岩本町2-19-5

情報電話:03(865)7222

本作品の輸出、使用営業および買貸を禁じます。

TENGEN

ハードドライビン

ゲームマニュアル

HARD DRIVIN'



使用上の注意

このたびは、テンゲンのゲームソフト「HARD DRIVIN'」をお買い上げいただき、誠にありがとうございます。おっと、さっそく遊びたい気持ちはわかりますが、はやる気持ちをおさえて、まずはこのマニュアルをお読みください。読まないでプレイした人の何倍も得した気分になることと思います。ゲーム内容に負けなくらいマニュアルにも気合いをいれておりますので、今後ともゲームともども、テンゲンのゲームマニュアルをよろしくお引き立てくださいませ(?)



●カートリッジの抜き差しは、必ず電源OFFを確認してからおこないましょう。電源ONのまま無理に抜き差しすると、本体やカートリッジが壊れることがあります。物を大切にしましょう。

●カートリッジの端子部に触れたり、水でぬらすのはやめてください。故障の原因になります。分解もあまり意味がないので、しないでください。

●カートリッジを保管するときは、極端に暑いところや、寒いところを避けてください。たとえば、直射日光の当たるところやストーブの近く、湿気の多いところなど、カートリッジは、苦手です。

●カートリッジの汚れをふくときに、シンナーやベンジンなどを使わないでください。ましてや、吸うなどもつてのほかの行為です。絶対、やめましょう。

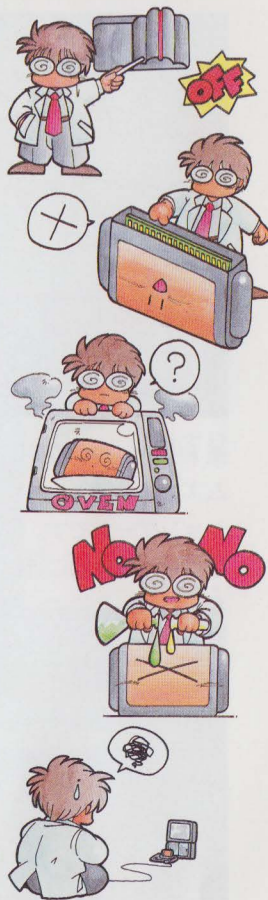
●テレビ画面からは、できるだけ離れてプレイしましょう。右のイラストほど離れるのも困りますが……。

●長時間プレイする場合は、健康のため、1時間ごとに5-10分は休憩しましょう。ポーズ機能を使うと便利です。

●たとえゲームといえども、飲酒運転はやめておいたほうが高得点が狙えるはずです。極力避けましょう。

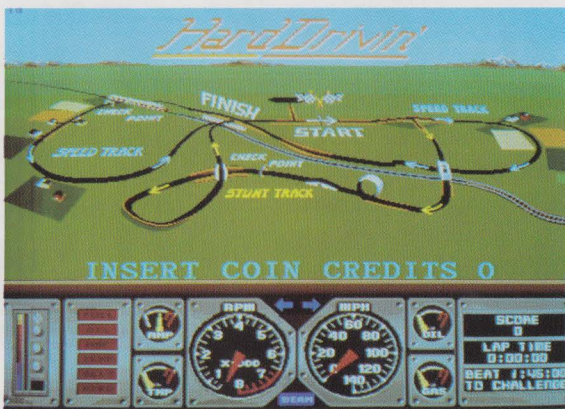
※品質には万全を期しています。万一当社の責任による不都合がありました場合、新しい製品とお取りかえいたします。それ以外の責はご容赦ください。

※このソフトを複製すること、および質借業に使用することを禁じます。

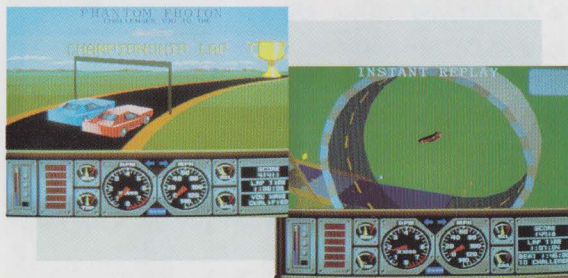


業務用HARD DRIVIN'

の紹介

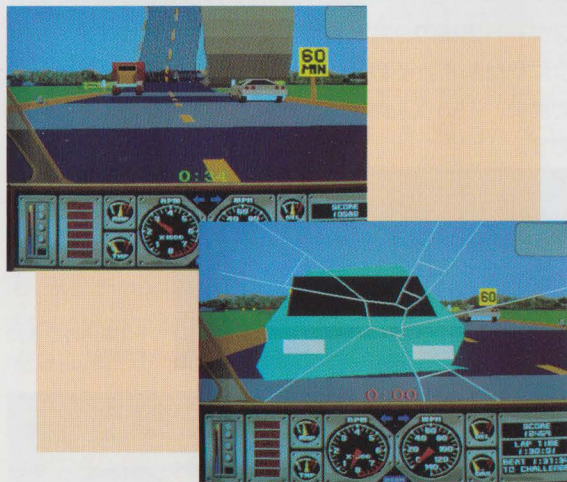


業務用HARD DRIVIN'は、89年1月に米国アタリゲームズ社が発表した、世界初の本格的ドライブシミュレーションゲームです。日本では同年5月に設置されました。限りなく実体験に近い高度なシミュレーション性と斬新奇抜なコースによって大人気となったので、運動された方（遊んだ方）も多いと思います。現在でも多くのゲームセンターで遊ぶことができますから、まだ遊んだことのない人はさっそく試乗してみてください。本当にあつ



たら怖くて走れないループやジャンプが、あなたのドライブテクニクで挑戦できるのです。ドライブシミュレーションを極めるために、なんと開発には3年も費やしたそうです。さすが。

またアタリゲームズでは、この技術を自動車学校向けの各種運転手トレーニング用シミュレータや、モータースポーツのプロモーション用としてOEM供給も行ってあります。ご利用ください。



メガドライブ版HARD DRIVIN'は、この業務用HARD DRIVIN'のおもしろさを忠実に再現するとともに、家庭用ゲームとして皆様に、より楽しんでいただくための数々の工夫を凝らしています。どうぞ、存分にお楽しみください。

遊びかた

ハードドライビングは本格的ドライブシミュレーションゲームです。従来のゲームではできなかった逆走行も可能になり、自由度がグンと増しました。また、事故を起こすと「インスタント・リプレイ」と呼ばれる事故再現機能もついています。また、細部にわたって本格的に再現されており・・・と、自慢はこのくらいにして、まず、みなさんがこれから走る、ふたつのエキサイティングなコースを紹介しましょう。

●スピードトラック

スタート直後の分岐をまっすぐ行くと、スピードトラックにいきます。その名の通りテクニックよりもスピードで勝負、という人向けのコースです。一般の道路に近いです。



コース案内の表示がみえますね

●スタントトラック

スタート直後の分岐を右折すると、スタントトラックにいきます。こちらは、スピードよりも技能で勝負という人向けのコースで、はね橋、ループ、バンクなど、実際にはありえそうもない（あったら、こわいよ）ド派手なコースとなっています。本当なら命を落としかねない

ところですが、ゲームなので、おもいきりテクニックを發揮してみましょう！

ジャンプ失敗。本当なら死んじゃうかもね。



また、一定時間内にコースを1周すると、ハードドライビングチャンピオンに挑戦することができます。

●チャンピオンシップ

チャンピオンと1対1で、スタントトラックでタイムを競います。事故を起こしたり、オフロードで10秒たったら、その時点でゲームオーバーです。先にあなたがゴールすると勝ちで、新しいチャンピオンとなります。ハードドライビングでは、チャンピオンが通ったコースとスピードを覚えており、もし、あなたがチャンピオンになったら、次にチャンピオンシップをするときは、自分の過去の記録に挑戦することになります。記録は、ぬりかえるためにあります。がんばりましょう！



チャンピオンはデモ中に紹介されるぞ。カッコいいな。ひゅーひゅー。

画面の説明



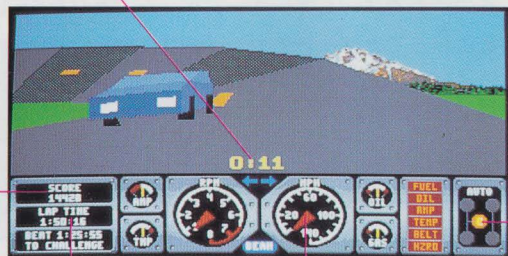
まず走行前に、この画面でオートマチックかマニュアルかを選びます。左を選ぶとオートで、右を選ぶとマニュアルになります。マニュアルシフトを選んだ場合、Cボタンがクラッチになります。

残り時間

(なくなったらゲームオーバー)

シフトの状態

(オートの場合関係なし)



スピードメーター

(キロ表示とマイル表示を選べる)

ラップタイム (短いほど運転がうまいのさ)

得点 (オフロード中や練習走行では加算されない)

操作のしかた



START...ポーズ/解除

上下...シフト(マニュアル)

C...クラッチ

上...アクセル(オート)

A...アクセル

B...ブレーキ

下...ブレーキ(オート)

左右...ハンドル

また、タイトル画面がデモのときにA、BもしくはCを押すと、オプション設定画面に移ります。(詳細は12ページをみてね)

こんなとき

ほんものドライビングとハードドライビングの最大の違いは、JAFに電話をすれば助けに来てくれるか、くれないかということでしょう。ハードドライビングの世界では何が起ころうと、あなたひとりで対処しなければなりません。一応、心配そうなところをアドバイス(?)しておきます。

●はね橋で飛び過ぎてしまう

ズバリ、スピードの出し過ぎです。距離が短いので、けっこうゆっくりでも飛ばす。落ち着いて飛びましょう。



このトラックのように、かっこよく飛ばう!

●ループが通過できない

走行車線を守って、まっすぐ行けば回れます。目を回さないように気を付けましょう。



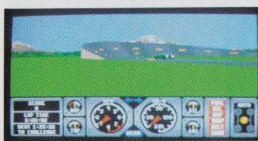
ループの入り口。こわいよう。



●バンクが通過できない

バンクはループより難しいと言われています。速度を40km/hくらいに落として、車線を守り、アクセルを離して

ゆっくり抜けましょう。



バンク全景



●オフロード

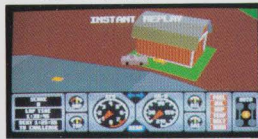
コースからはみだしてしまった場合、10秒以内に復帰しないと、強制的にコースに戻されます。もし、どっちに行ったら戻れるかわからなくなったら、ポーズをかけてAボタンを押しましょう。コースに戻ることができます。



この状態からAボタンで道路に戻れます。便利!

●牛をひいてしまった

スタントコースの入り口にいる、そう、その、ポリゴンの牛です。ひくと、牛が「もー」と泣きます。もー、そんなことやめましょう。



うし、一生に一度の危機せまる!



運転になれるまでは、制限時間なし、対向車なしの練習走行をして訓練しましょう(ゲームオプションをみてね)。

ゲームオプション



デモ中にボタンを押すとこの画面が現われます

メガドライブ版ハードドライブには、それぞれのお客様様に最適の状態^{きやくさま さいてき じょうたい}で遊んでいただくために、多くの設定変更機能が用意されています。

デモまたはタイトル画面でA、B、もしくはCボタンを押すと、オプション設定画面が現われます。お好みの設定にしてお楽しみください。設定が終了したらスタートボタンを押すと、タイトル画面に戻ります。リセットボタンを押しても、電源を切らない限りその設定で遊べます。では、順を追って説明しましょう。

● TRAFFIC LANE

走行車線を左 (LEFT) にするか右 (RIGHT) にするかを選べます。法律を守っている皆さんならご存じのように、日本では、「車は左、人は右」です。が、なんと、アタリゲームズ社のあるアメリカでは、車は右を走ることになっているのです(がーん)。将来アメリカで車を運

転する予定のある方は、走行車線を右にして、来たるときに備えましょう。

● SPEED MODE

速度表示の国際標準はキロメートル (KM/H) ですが、これまたアメリカではマイル (MPH) となっていて、まいるのです(おいしい)。しかし、マイル表示にしてプレイすると外車を運転している気分になれて、ちょっとリッチな気分になれます。お試しください。

● MANUAL SHIFT

メガドライブ版では、マニュアルシフトをパッドの上下でおこないますが、上でシフトアップする (NORMAL) か、下でシフトアップする (REVERSE) を切り替えることができます。

● GAME MODE

業務用と同様にプレイする (NORMAL) か、練習走行する (PRACTICE) を選べます。PRACTICE は時間切れを気にせずに、ひたすらコースを走りたという、1ランク上のあなたのために用意しました。時間制限もなければ、対向車もありません。夢にまで見た「ループしほうだい」や「コース逆走」が、今、あなたのもとなりました。おめでとうございます /

MD版開発者より

● DIFFICULTY

難易度(ゲームの難しさ)の調整です。EASY(やさしい)、MEDIUM(ふつう)、HARD(難しい)の3段階あります。余計なお世話かもしれませんが、運転免許を持っている方で、恋人の見ている前で遊ぶのなら、EASYにして安全運転をこころがけたほうが良いと思います。事故を目撃されて、乗ってもらえなくなったら大問題ですから。



事故直後のあなたの視界に見える世界だ。フロントガラス、ぼりーん!



事故の様を第三者的視点からみると。あ、落ちた!

なんとメガドライブ版ハードドライビングの開発者より皆様へメッセージが届きました。さあ、英語の勉強のつもりで読んでみましょう! と思いましたが、今回は和訳しておきます。英文のまま読みたいという声が多ければ、次回以降はそのようにいたします。

日本の皆さん、初めまして! お買い上げいただきまして、本当に光栄です。ちょっと自己紹介させてください。

私達、Lee ActorとDennis Kobleはもうずいぶん長いことゲーム制作に携わっています。製品は業務用ゲーム機、ハンドヘルドゲーム機、家庭用ビデオゲーム機、IBM-PC、Amiga、Atari ST、8bitパソコンなど、さまざまです。私達はおたがいの才能を娯楽製品制作にそそぐために、1988年にSterling Silver Softwareを設立しました。

私達は信頼を得るべく、高品質(と自負する)ソフトを30タイトル以上も制作していますが、メガドライブ用ソフト制作は、このHard Drivin'が初めてです。アーケード版と同等の高速3Dポリゴン画像を再現するのは本当にかたいへんでした。皆さんが私達の努力の成果を満喫していただけることを心より期待しています。

