



Dreamcast.



COSMIC SMASH™

コズミックスマッシュ

CAUTION!

※本製品のディスクは出荷時、記録面を上にした状態でケースにセットされています。
ディスクの表面を触らないように特にご注意ください。
ケースから取り出す際はディスク中央部分のPUSHボタンを押してください。




SEGA ROSSO

SEGA®



ドリームキャスト専用ソフトのご使用前に

保護者の方へ 小さなお子さまがご使用になる場合は、必ず保護者の方が一緒に読んで説明してあげてください。

注意

- このソフトを使用するときは、部屋を明るくし、目に負担が掛からないようテレビ画面から十分に離れてください。また、健康のため、1時間ごとに10～20分の休憩をとり、疲れているときや睡眠不足での使用はおやめください。長時間の使用またはテレビ画面に近づいて使用すると、視力低下の原因となります。
- ごくまれに、強い光の刺激や点滅、テレビ画面などを見ていて、一時的に筋肉のけいれん・意識の喪失等の症状を起こす人がいます。こうした経験のある方は、このソフトを使用する前に必ず医師と相談してください。また、使用中にこのような症状が起きたときは、すぐに使用をやめ、医師の診察を受けてください。
- ディスクは回転が完全に止まってから取り出してください。回転中のディスクに触ると、ケガやディスクの損傷の原因となります。
- このディスクは、ドリームキャスト専用です。オーディオ用のCDプレイヤーで使用すると、大音量によって耳に障害を被る恐れがありますので、絶対に使用しないでください。

使用上のご注意

- ディスクの両面ともキズ、汚れや指紋等をつけないよう、扱いには注意してください。また、ディスクを曲げたりセンター孔を大きくしないでください。
- ひび割れ、変形、破損したものを接着剤等で補修したディスクは誤作動や故障の原因になりますので、絶対に使用しないでください。
- ディスクの両面とも文字を書いたり、シール等を貼らないでください。
- 使用後は元のケースに入れ、高温・高湿になる場所を避けて保管してください。
- 汚れを拭くときは、レンズクリーニング等に使うやわらかい布で、中心部から外周部に向かって放射状に軽く拭き取ってください。なお、シンナーやベンジン等は使わないでください。
- このディスクを一般のCDプレイヤー等で使用すると、機器の故障やスピーカー等を破損する原因になりますので、絶対に使用しないでください。
- ドリームキャスト本体およびご使用になる周辺機器の取扱説明書等も必ずあわせてご覧ください。

※このソフトは「タイトル名」「どのくらいそのソフトで遊んだか」「どんなふうにしたソフトを遊んだか」等の<プレイ履歴(プレイ情報)>を「本体メモリ」に記録します。この情報は、さまざまなソフトでお客様のそれまでの遊び方・進み方によってゲームの展開を変化させるために使われる予定のものです。

※弊社の商品は、常に調査・研究・改良の努力を行っておりますので、お買い求めのソフトと印刷物の内容が一部異なる場合があります。あらかじめご了承ください。

このたびはドリームキャスト専用ソフト
「コズミックスマッシュ」を
お買い上げいただき、誠にありがとうございました。
ゲームを始める前にこの取扱説明書を必ずお読みください。



COSMIC SMASH
CONTENTS

WHAT IS "COSMIC SMASH"?

<4>

操作方法

CONTROL

<5>

ゲームの始め方

BEGINNING ONE OF A GAME

<6>

ゲームの進行

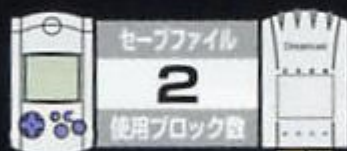
PROGRESS OF A GAME

<7>

トリックスマッシュ

TRICK SMASH

<11>



このゲームはバックアップ対応です。
ファイルのセーブには、メモリーカード（別売）の
空き容量が [2] ブロック必要です。

ゲームのファイルはオートロード・オートセーブされますので、ドリームキャスト本体の電源を入れる前にセットしておいてください。
また、ゲーム中はセーブファイルがあるメモリーカードの抜き差しはしないでください。

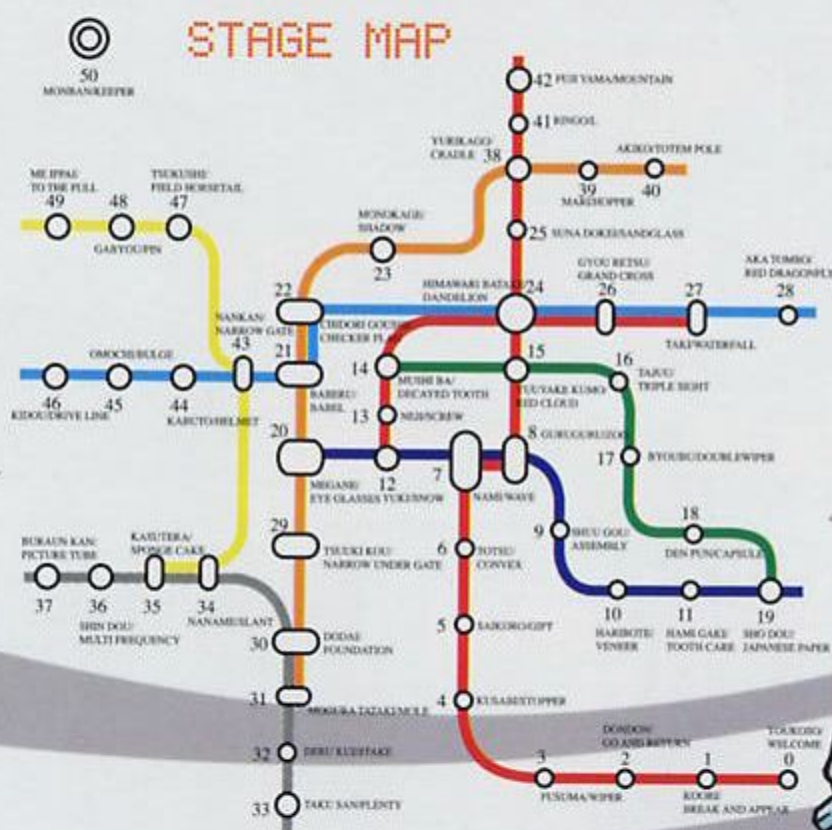
WHAT IS "COSMIC SMASH"?

What is Game like?

コズミックスマッシュとは、「スカッシュ」と「ブロック崩し」を高い次元で融合させた新感覚の尖ったスポーツアクションゲーム。

斬新なゲームスタイルとクールなイメージで、シンプルにゲーム本来の面白さを追求!

通常のスマッシュの他に、破壊力のある「トリックスマッシュ」やカーブがかかる「コズミックドライブ」がある。ステージやブロックのレイアウトに合わせて使いこなしていくことがコツ。



Player Character

非常に優れた身体能力を持つキャラクター。正確なスマッシュ、高いジャンプ、そして28種の強烈なトリックスマッシュを繰り出す。さらにプレイヤー次第では、未開拓なトリックスマッシュなど、計り知れないパフォーマンスを発揮することも……!?

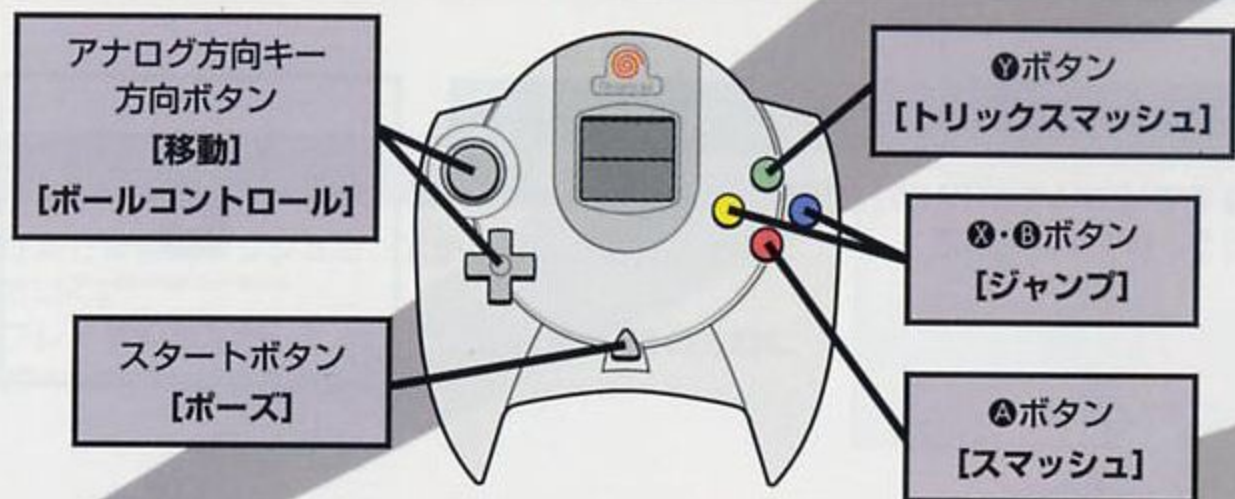


「コズミックスマッシュ」は1人用です。

ドリームキャスト本体のコントロールポートAに、ドリームキャスト・コントローラかアーケードスティック（別売）を接続してください。

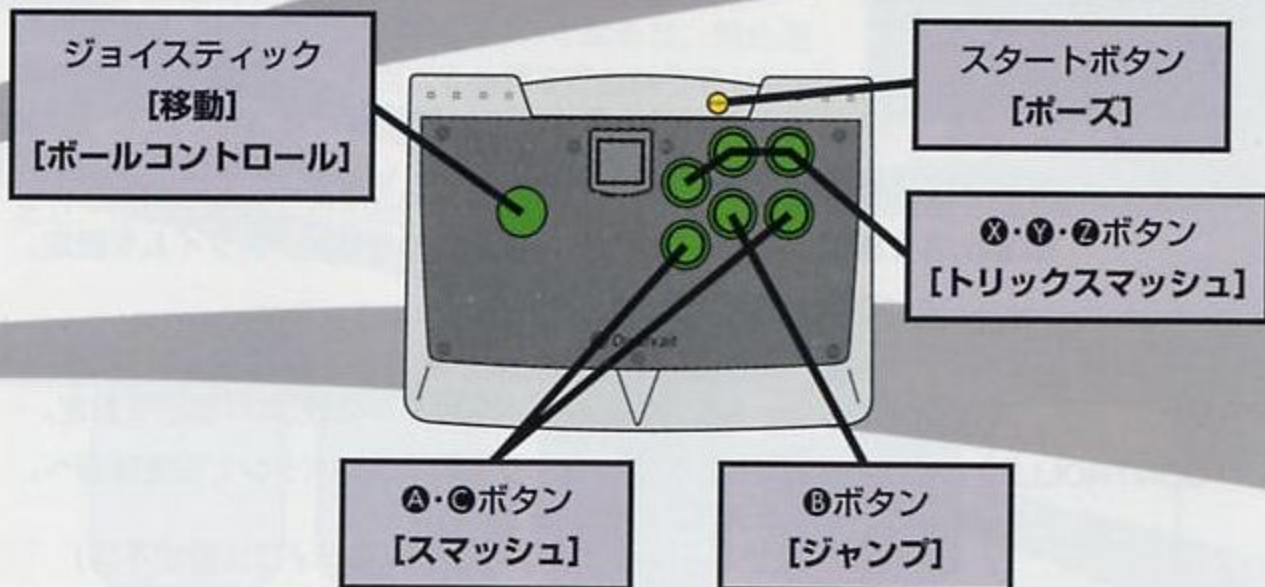
なお、本体の電源を入れるときにアナログ方向キーおよびL/Rトリガーを動かさないでください。誤動作の原因となります。

ドリームキャスト・コントローラ



L/Rトリガーは使用しません。

アーケードスティック



■ゲーム中に、A・B・X・Yボタンを押しながらスタートボタンを押すと、タイトル画面に戻ります。

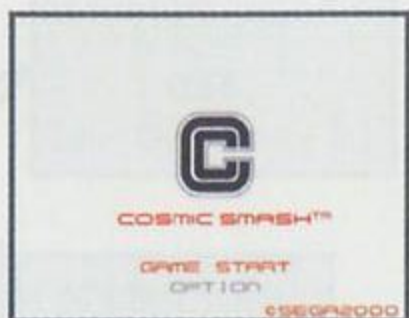
タイトル

タイトル画面が表示されたら、スタートボタンを押す。
メインメニューが表示される。



メインメニュー

▲▼で [GAME START] / [OPTION] のセレクトを行う。**A**ボタンで決定。



OPTION

[OPTION] では、ゲーム中の各種設定を変更する。
▲▼でメニューをセレクト。◀▶で設定を変更。

START TIME ゲームスタート時のタイムを設定。

BONUS TIME ステージクリア時に得られるボーナスタイムを設定。

AUDIO 音声出力を設定。

URL デモ画面でのURL表示と、ネームエントリー後のネットランキング用パスワードの表示/非表示を設定。

CONTROLLER SETTING ボタンの操作タイプを設定。**A**ボタンで設定画面へ。
[EXIT] で設定終了。
(アーケードスティックの操作タイプは設定不可)

INITIALIZE **A**ボタンで [OPTION] の設定を初期状態に戻す。

EXIT **A**ボタンで [OPTION] を終了する。



GAME START

[GAME START] で、ゲームがスタート。
[LET'S BEGIN...] と表示されたら、YOUKOSOステージからゲーム開始。サーブを行う。

スマッシュ

さまざまなスマッシュで、ステージのブロックを壊していく。
プレイヤーが入力した方向にしたがって、その方向にボールを打ち返すことが可能。

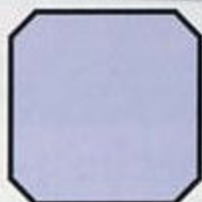


ブロック

ステージに登場するブロックの硬さは5種類。
色が濃くなるにしたがって壊れにくくなるが、無色透明のブロックはボールを当てても壊すことはできない。
また、ブロックには、赤や青などのカラーバリエーションやさまざまな大きさ・形があるが、色の種類・大きさ・形は、ブロックの硬さとは関係ない。



1回で壊れる
ボールが貫通



1回で壊れる



2回で壊れる



3回で壊れる



壊れない



色が濃くなるほど硬くなる / 無色透明のブロックは壊せない

トリックスマッシュ

トリックスマッシュボタンと、プレイヤーの状態（しゃがみ、ジャンプ中など）や方向入力を組み合わせることにより、28種類の「トリックスマッシュ」を決めることができる（→P.11）。

なお、スマッシュボタンとジャンプボタンの同時押しでも、トリックスマッシュを出すことができる。



■トリックスマッシュの特性

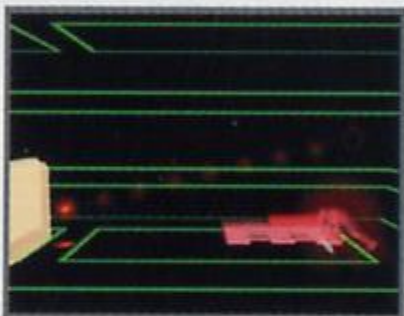
球威が強く、ブロックに対して貫通能力がある。

ある程度のホーミング性能が発生し、ボールをラケットに吸い付けようとする。発生からインパクトまでの間、タイムが通常の4倍の速度で減少してしまう。

TRICK FINISH

最後のブロックをトリックスマッシュで破壊することによって、ボーナス得点が加算される（→P.9）。

その時のトリックスマッシュの難度の高さによってボーナス得点が異なり、ステージクリア時にリプレイを見ることがもできる。



コズミックドライブ

「コズミックドライブ」は、いずれかの方向に入力しながらスマッシュボタンを押し、インパクトした瞬間に逆方向に入力されていればOK。



■コズミックドライブの特性

ブロックに対して貫通能力がある。

スマッシュボタンを押した時の入力方向から、徐々にインパクト時の入力方向に向かう放物線を描いて飛ぶ。

微調整ができないため、コントロールが難しい。

ロストボール

ボールを後方にそらすとロストボールとなり、プレイヤーキャラクターがボールを拾う動作を行うため、その間はボールを打つことができなくなる。
ロストボールはタイムロスとなるため注意。



SCORE

画面右下のタイムインジケータが0になる前にブロックをすべて壊すと、ステージクリアとなる。
ステージでのプレイ状況などにより、以下のような得点が得られる。



TIME BONUS : クリアタイムが早いほど高得点を得られる。

NO LOST BALL : 1度もロストボールせずにステージクリアすると得られる。

TRICK FINISH : トリックスマッシュで最後のブロックを破壊したときに得られる。難易度の高いトリックスマッシュほど高得点となる。

SCORE : 総得点。

GAME OVER

タイムインジケータの残りタイムが10秒を切るとサイレンが鳴り、画面が赤く点滅を始める。
残りタイムが5秒を切るとサイレンと画面の点滅が倍の早さになり、タイムインジケータが0になるとゲームオーバー。



NEXT LEVEL...

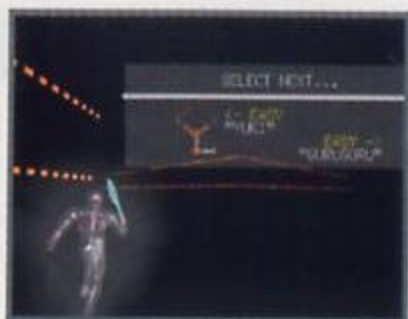
ステージクリア後は、自動でネクストステージへ進む。
ネクストステージ開始時には、[BONUS TIME] (→ P.6) が加算され、プレイ開始となる。



SELECT NEXT...

ネクストステージへ進む時に、マップに“分岐”が発生する場合がある。

進行したいステージの方向に◀か▶を入力することによって、そのステージへ進むことができる。



EXTRA BONUS...

最終ステージをクリアした時には、以下のボーナスが獲得できる。

各ボーナスのスコアリングは、10000000点。



PERFECT TRICK : 全ステージでトリックフィニッシュを決めると得られる。

VARIETY TRICK : [PERFECT TRICK] を得ていて、さらにそれがすべて異なるトリックフィニッシュであった時に得られる。

PERFECT RALLY : 1度もロストボールせずにゲームクリアすると得られる。

インターネットスコアランキング

ゲームクリア時と、スコアがTOP20入りした時には、ネームエントリー後にパスワードが表示される。

インターネット上からコズミックスマッシュのホームページにあるランキングのページに、パスワードとそのときに入力したネーム、そして個人識別用Eメールアドレスを入力することにより、世界中のプレイヤーとスコアを競い合うことができる。



インターネットスコアランキングについての詳しい情報は以下のURLへ。

コズミックスマッシュHP <http://www.cosmicmash.com/>

本ソフトにはブラウザ機能がありませんので、ホームページへのアクセスはドリームパスポートやお手持ちのパソコンなどをご利用になってください。

COSMIC SEONAGE

トリックスマッシュボタン
score/100000 難易度/★



COSMIC FORE

▶入力状態
score/120000 難易度/★★



COSMIC BACK

◀入力状態
score/120000 難易度/★★



COSMIC KICK BACK

右壁待機状態から▶
score/180000 難易度/★★
●左右の壁待機状態は [壁に接して
◀か▶を押し続ける] で発生



COSMIC KICK FORE

左壁待機状態から▶
score/180000 難易度/★★



COSMIC FROG R

右壁待機状態から▶押したまま
score/190000 難易度/★★★



COSMIC FROG L

左壁待機状態から◀押したまま
score/190000 難易度/★★★



COSMIC YOTARI R

右壁待機状態から▲
score/160000 難易度/★★



COSMIC YOTARI L

左壁待機状態から▲
score/160000 難易度/★★



COSMIC CROTCH

ジャンプ中から
score/150000 難易度/★★



COSMIC HAMMER

ジャンプ中に▲
score/190000 難易度/★★



COSMIC BIG-LEAGUE

ジャンプ中に▼
score/180000 難易度/★★



COSMIC AIR FORE

ジャンプ中に▶
score/170000 難易度/★★



COSMIC AIR BACK

ジャンプ中に◀
score/170000 難易度/★★



COSMIC SOKUCHU R

しゃがみ状態から▲
score/150000 難易度/★★

●しゃがみ状態は [立ち状態の時、
▼押したままでジャンプボタン] で発生



COSMIC SOKUCHU L

しゃがみ状態から▲
score/150000 難易度/★★



COSMIC TORNADO

しゃがみ状態から▼押したまま
score/230000 難易度/★★★



COSMIC PRESENT

ジャンプ右壁蹴りから▼
score/250000 難易度/★★★



COSMIC REV-SMASH

ジャンプ左壁蹴りから▼
score/250000 難易度/★★★



COSMIC RIGHT ARROW

ジャンプ右壁蹴りから▲
score/260000 難易度/★★★



COSMIC LEFT ARROW

ジャンプ左壁蹴りから▲
score/260000 難易度/★★★



COSMIC NEN-BUTSU

ジャンプ右壁蹴りから▶押したまま
score/230000 難易度/★★★



COSMIC SLANT

ジャンプ左壁蹴りから◀押したまま
score/230000 難易度/★★★



COSMIC JO-WATCH

ジャンプ中に▲+ジャンプで出る前方
宙返り中score/270000+20000*
難易度/★★★★

●[*]マークのスコアは [スコア×
宙返りした回数] だけ加算される



COSMIC ROLLING

ジャンプ中に▼+ジャンプで出る後方
宙返り中score/270000+20000*
難易度/★★★★



COSMIC R-SIDE

右向き後方宙返りから
score/300000+20000*
難易度/★★★★★



COSMIC L-SIDE

左向き後方宙返りから
score/300000+20000*
難易度/★★★★★



COSMIC FAKE

天井くっつき状態から
score/300000 難易度/★★★★★



●天井くっつき状態は [しゃがみ
状態からジャンプ後に▲] または
[ジャンプで壁をキック後、天井
方向へ三角飛びをして▲] で発生

最新情報がいっぱい! SEGAのインターネットサイト!

ドリームキャストダイレクト



7日前までに予約すれば発売日にお手元。

ドリームキャストソフトや関連商品等が簡単に購入できるショッピングサイトです。充実した品揃えとオリジナル商品をそろえてお待ちしております。

<http://www.d-direct.ne.jp/>

イサオドットネット



インターネット接続サービスとともに、さまざまなインタラクティブ・ネットワークサービスを提供しているのが株式会社ISAOです。ここからインターネットの世界へ旅立ちましょう。

<http://www.isao.net/>

ドリームホーム



新作ソフトから発売中のものまで、さまざまなドリームキャストソフトの紹介や、ネットワーク関連の様々な情報、事務局からの大切なお知らせがあります。

<http://www.dricas.ne.jp/>

セガ エンターテインメントユニバース



株式会社セガの公式サイトです。ドリームキャストの最新情報からアーケードゲーム・アミューズメント施設の情報、会社案内までセガに関するいろいろな情報が満載。

<http://www.sega.co.jp/>

この商品に関するお問い合わせ先 ゲームの内容や攻略法に関するお問い合わせにはお答えしておりません。

ドリームキャスト専用ディスクは修理できません。何か支障がございましたら、Dreamcastサポートセンターまでお問い合わせください。
Dreamcastサポートセンター ナビダイヤル **0570-057-060** 受付時間10:00~18:00 月~金 (祝日および弊社指定休日を除く)

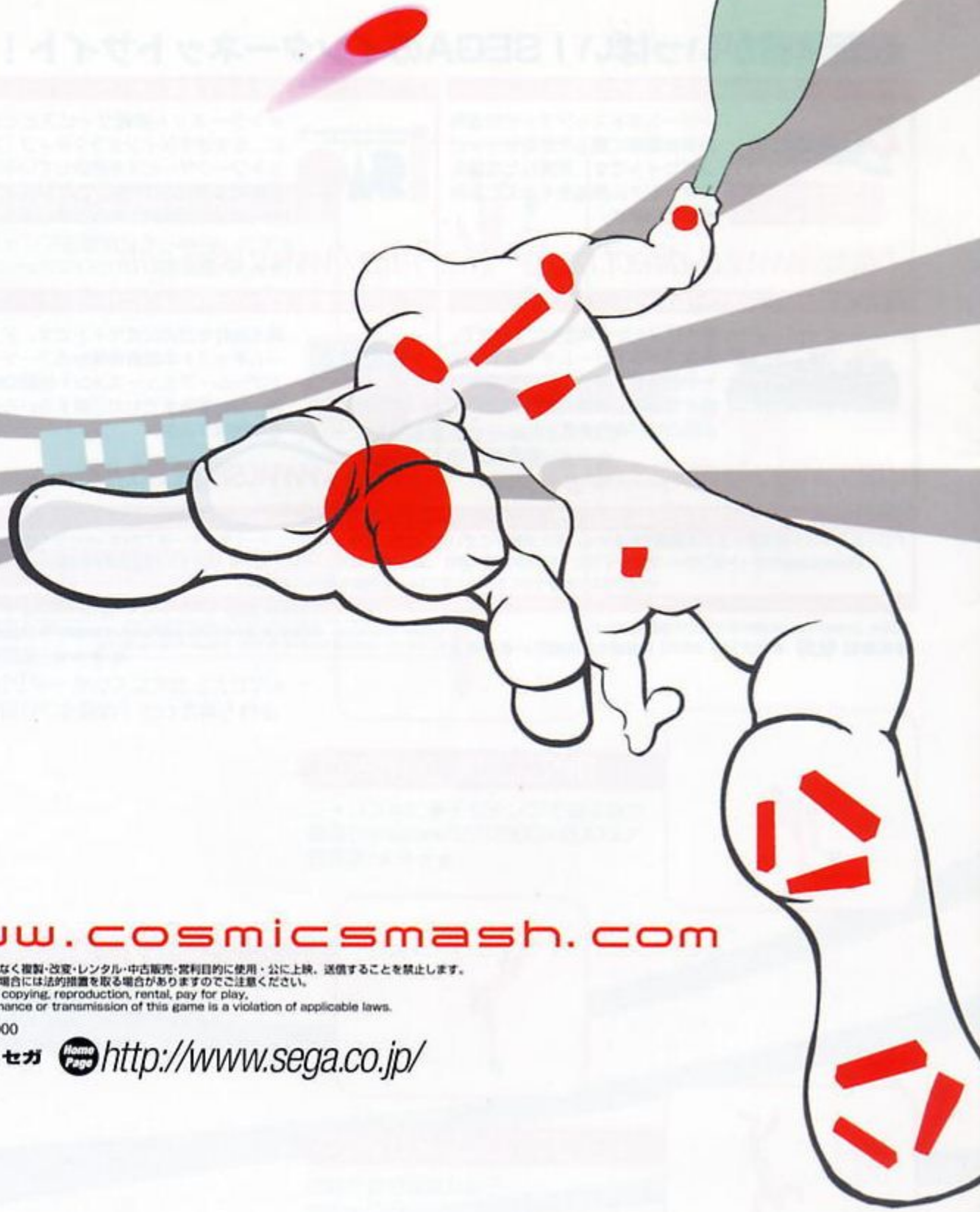
※0570より省略せずにおかけください。※通話料金がかかります。

禁断転載

SEGA、Dreamcastは株式会社セガの登録商標です。

株式会社 **セガ** 本社 〒144-8531 東京都大田区羽田1-2-12


日本国特許 第2697603号、第2697010号、第26920536号、第26970536号、中華人民共和國 第147562号、
第110511号、Hong Kong Patent No. 88-4302、Singapore Patent No. 88-155、



www.cosmic smash.com

本ソフトを許可なく複製・改変・レンタル・中古販売・営利目的に使用・公に上映、送信することを禁止します。
これらを行った場合には法的措置を取る場合がありますのでご注意ください。
Unauthorized copying, reproduction, rental, pay for play,
public performance or transmission of this game is a violation of applicable laws.

© SEGA 2000

株式会社 セガ  <http://www.sega.co.jp/>

675-0526