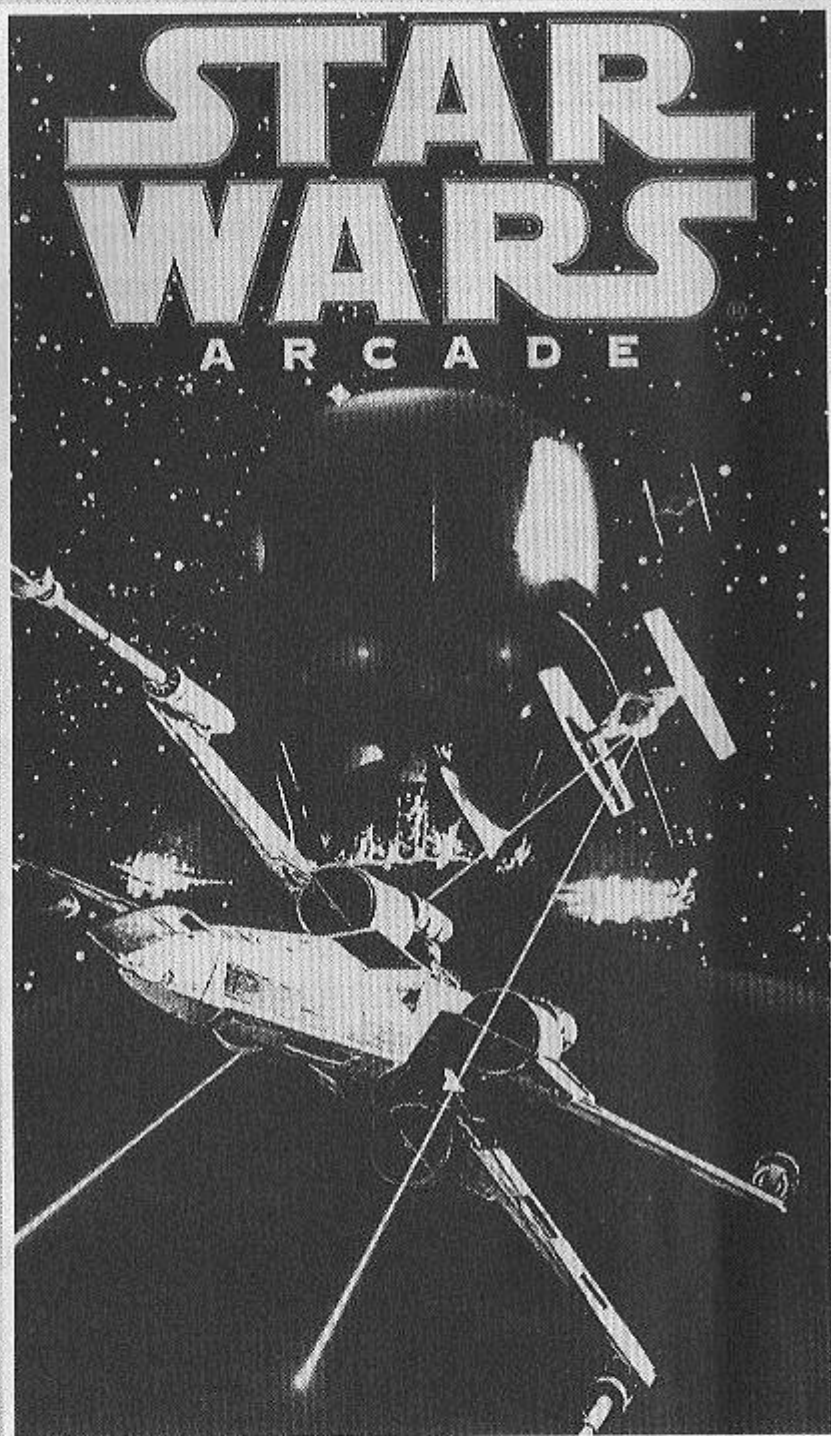


MEGA

32X

MANUAL DE
INSTRUÇÕES



SEGA



TEOTY

ATENÇÃO

Por favor, leia o aviso abaixo antes de jogar seu video game ou antes de permitir que seus filhos comecem a jogar.

Existe um tipo raro de epilepsia, denominado fotossensível, que pode ser estimulado por variações luminosas intermitentes, alteração de luz da tela de televisão, computador, luz estroboscópica ou raios de sol passando através de folhas e galhos de árvores. A epilepsia é uma doença que pode ou não estar manifestada. Por isso, para minimizar qualquer risco, pedimos que tome as precauções abaixo:

Antes de Usar:

- Se você ou alguém de sua família já teve algum tipo de epilepsia ou perda de sentidos quando exposto a variações luminosas, consulte seu médico antes de jogar.
- Sente-se no mínimo a 2,5 metros da tela da televisão.
- Se você estiver cansado ou tiver dormido pouco, descanse e só volte a jogar quando estiver completamente recuperado.
- Tenha certeza de que o quarto em que você está jogando é bem iluminado.
- Utilize a menor tela de televisão possível para jogar (de preferência 14 polegadas)

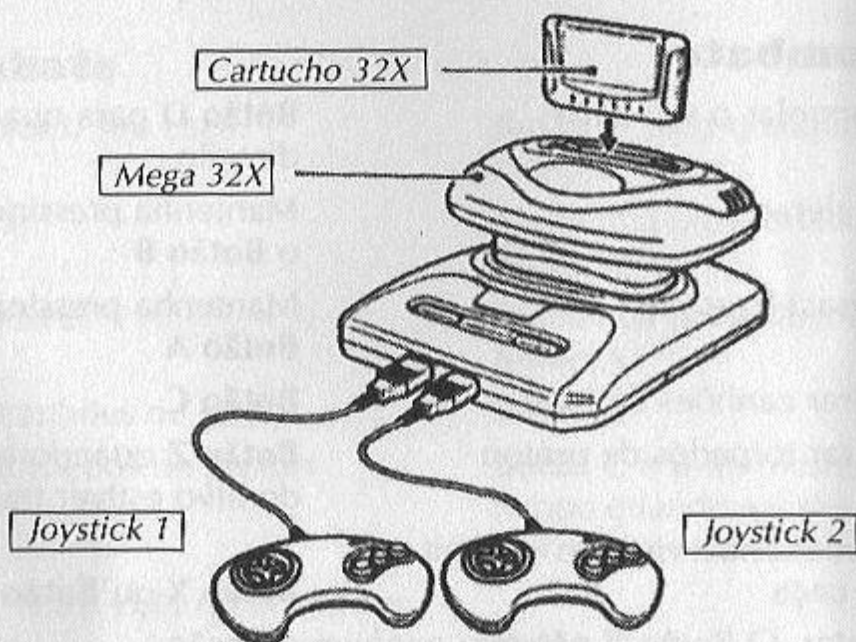
Durante o Jogo:

- Descanse pelo menos 10 minutos por hora quando você estiver jogando video game.
- Os pais devem supervisionar os filhos no uso do video game. Se você ou seus filhos sentirem alguns sintomas como vertigem, visão alterada, contrações nos músculos ou olhos, perda de consciência, desorientação, qualquer movimento involuntário ou convulsões, pare de jogar imediatamente e consulte seu médico.

COMO COLOCAR O CARTUCHO NO MEGA DRIVE

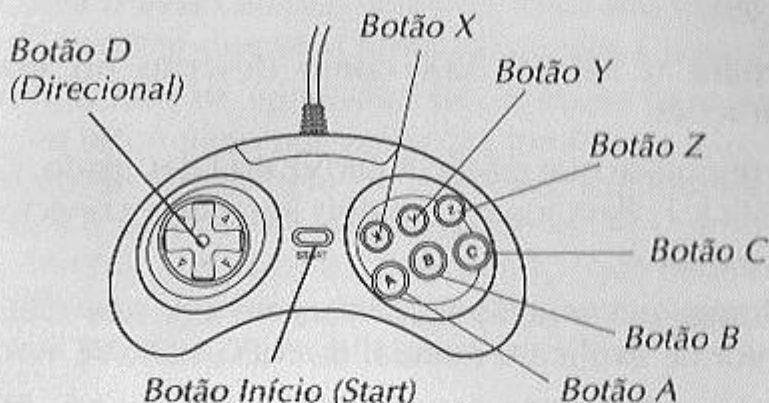
1. Prepare o MEGA 32X como descrito no manual de instruções.
2. Certifique-se que o MEGA DRIVE está desligado. Conecte o joystick 1. Para jogar com dois jogadores conecte também o Joystick 2.
3. Coloque o cartucho Star Wars no console (veja figura), conforme explica o manual do MEGA DRIVE.
4. Ligue o MEGA DRIVE. Se nada aparecer na tela, desligue o aparelho e verifique se o cartucho está bem colocado. Depois, ligue-o novamente.
5. Star Wars pode ser jogado por um ou dois jogadores.

IMPORTANTE: Jamais coloque ou retire o cartucho, enquanto o MEGA DRIVE estiver ligado!



CONTROLES DO JOGO

Joystick 6 Botões



Menus Pré-Jogo

Mostrar o menu de Opção

Destacar uma opção

Selecionar a opção destacada e mover para a próxima tela

Botão Start

Botão D para cima / para baixo

Botão A

Combate

Controlar o seu caça

Acelerar

Desacelerar

Atirar canhões de laser

Atirar torpedos de próton

Mudar entre vista do cockpit e da caça

Botão D para qualquer direção

Mantenha pressionado o **Botão B**

Mantenha pressionado o **Botão A**

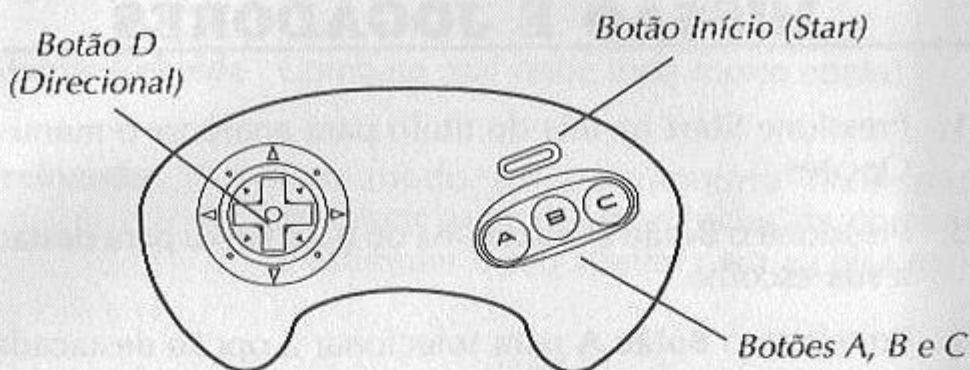
Botão C

Botão Z quando a visão do alvo estiver travada

Botão X ou **Botão Mode**

Nota: O Botão Y não tem nenhuma função.

Joystick de 3 Botões



Menus Pré-Jogo

Mostrar o menu Opção

Destacar uma opção

Selecionar a opção destacada e mover para a próxima tela

Botão Start

Botão D para cima / para baixo

Botão A

Combate

Controlar o seu caça

Acelerar

Desacelerar

Atirar canhões de laser

Atirar torpedos de próton

Botão D para qualquer direção

Mantenha pressionado o **Botão B**

Mantenha pressionado o **Botão A**

Botão C

Botão C e B ao mesmo tempo quando a visão do alvo estiver travada

Mudar entre vista do cockpit e da caça

Botão Start

ESCOLHENDO A SUA MISSÃO E JOGADORES

1. Pressione **Start** na tela do título para aparecer o menu de Opções.
2. Pressione o **Botão D** para cima ou para baixo para destacar a sua escolha.
3. Pressione o **Botão A** para selecionar a opção destacada e mover para o próximo menu.

Menu do Modo de Jogo

- | | |
|--------------------|---|
| Modo 32X | Joga todas as ações do jogo original do arcade, mais 4 níveis novos do excitante e vibrante Mega 32X! |
| Modo Arcade | Joga o jogo original, exatamente como no seu arcade favorito. |

Menu de Opções das Missões

Ataque Rebelde Combate real onde toda morte conta!

Treinando Um modo de treinamento fácil para melhorar as suas experiências de combate e estimular o seu apetite para a coisa real!

Menu de Opções do Jogador

Piloto Ação de 1 jogador. Sozinho, você enfrenta ardentemente, um combate único. O futuro da galáxia depende de você!

Piloto e Atirador Combate com dois jogadores. O jogador 1 manuseia o caça estrelar. Ambos os jogadores tem visor de alvos e armas de fogo.

NOVA ESPERANÇA NUM VÔO EM ANDAMENTO

É um período de guerra civil.

Espaçonaves rebeldes, emergindo de uma base secreta, ganharam a primeira vitória deles contra o terrível Império Galáctico.

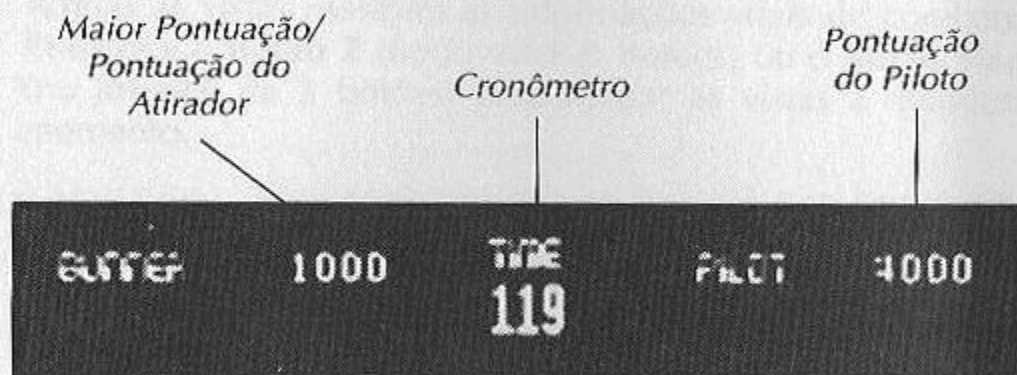
Durante a batalha, espiões rebeldes conseguiram roubar planos secretos para a arma mais recente do Império, o Death Star (Estrela da Morte), uma estação espacial blindada com poder suficiente para destruir um planeta inteiro.

Perseguida pelos agentes sinistros do Império, a Princesa Leia corre para casa a bordo da sua espaçonave, guardiã do plano roubado que pode salvar milhares de pessoas e restaurar a liberdade para a galáxia...



“QUE A FORÇA ESTEJA COM VOCÊ!”

A sua odisséia no Star Wars (Guerra nas Estrelas) é um desafio est arrecedor onde manobras em questão de segundos e olho atirador mortal podem mantê-lo sentado no assento do piloto. Cada missão é cronometrada e pontuada, e esses números sempre aparecem na parte superior da tela.



MAIOR PONTUAÇÃO / PONTUAÇÃO DO ATIRADOR

Nos jogos com 1 jogador, ele mostra a maior pontuação conquistada. Derrote esse número e você pode colocar o seu nome no topo da tela das Maiores Pontuações.

Nos jogos com 2 jogadores, aparece a pontuação do atirador.

CRONÔMETRO

Os segundos passam rápido. Você deve destruir todos os alvos para completar a sua missão antes que acabe o tempo, ou a galáxia estará perdida!

PONTUAÇÃO DO PILOTO

Veja os seus pontos aumentarem conforme os seus torpedos de laser e prótons atingem os seus alvos.

TELA DE COMBATE

Você pode conduzir a sua guerra galáctica através de duas visões de combate:

- **Visão do Cockpit** - Você está nos controles dentro do seu caça estrelar, vendo a batalha do banco do piloto.
- **Visão do Caça** - Siga o seu caça estrelar na batalha, assistindo a ação de fora da nave.

Ambas as vistas mostram as informações vitais de combate. Pressione o **Botão Z** (no Joystick 6 Botões) ou o **Botão Start** (no Joystick de 3 botões) para mudar as vistas a qualquer momento.

JANELA DE COMBATE

Mostra a batalha em andamento e alertas do controle de missões. Preste atenção - Eles podem salvar a sua vida!

ESCUDOS

O escudo protetor do Caça estrelar desintegra-se com danos contínuos. Quando você perder o seu último, estará na hora de começar a pensar num emprego.

TELA DO RADAR

Mostra ataques emergentes na vista do cockpit. O seu Caça estrelar está sempre no centro da tela.

TORPEDOS DE PRÓTONS

Mantenha-se informado do seu carregamento restante de torpedos de prótons. Atire os seus torpedos para destruição em massa quando estiver cercado. Você entrará na batalha com uma quantidade limitada de torpedos, então use-os com inteligência - mas não se esqueça de usá-los por completo. Você começa cada nível novo com os torpedos de próton totalmente recarregados.

O SEU CAÇA ESTELAR

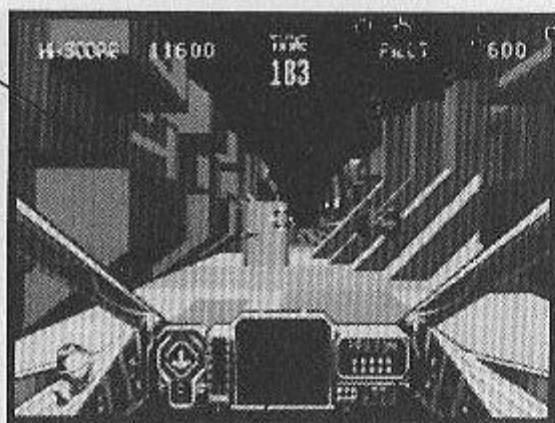
O seu caça estelar está sempre no centro da ação na vista do Caça.

CONTAGEM DOS ALVOS RESTANTES

Você deve destruir um número elevado de caças inimigos em cada missão nova. Esse contador mantém você informado do número de alvos que restam.

Vista do Cockpit

Tela de Combate



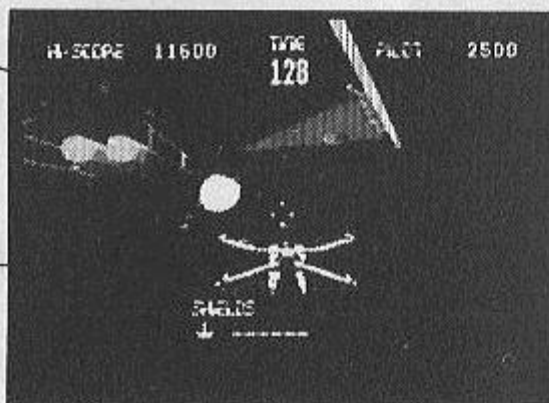
Escudos

Tela do Radar

Torpedos
de Próton

Vista do Caça

Tela de Combate



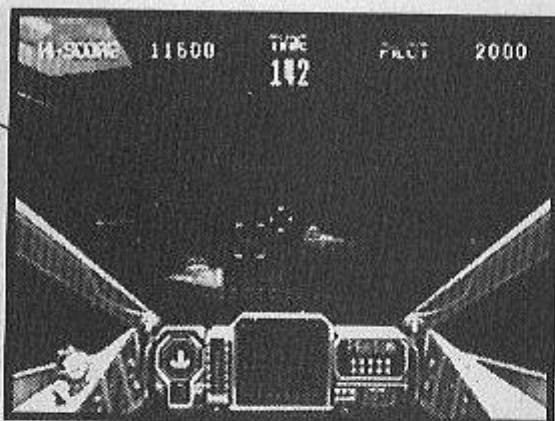
Caça Estrelar

Escudos

Contador dos
Alvos Restantes

ARMAS & ALVO

Visão do Alvo do Torpedo de Próton



Visão da Dynamite

Você corre dentro do espaço explosivo de ação com duas armas sob seu controle: canhões a laser e torpedos de próton

CANHÕES A LASER

Essa arma está sempre disponível, com poder de fogo ilimitado. Os seus tiros são direcionados pelo pequeno visor branco de tiro a laser no centro da tela de combate. Cuidado com os alvos emergentes e cronometre o seu disparo para quando eles passarem dentro do seu visor. Se você jogar certo, você não pode perder.


TORPEDOS DE PRÓTON


Essa armas pesadas distribuem uma destruição massiva. O grande visor de alvo branco do torpedo de próton visa o alvo automaticamente. Quando ele travar, você atira.

O visor deve estar travado, ou o seu tiro será desperdiçado. Isso poderia ser um erro fatal, uma vez que o número de torpedos por nível é limitado.

AVIÕES DE COMBATE

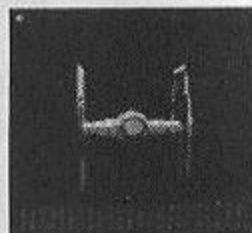
Caça Estrelares do Rebel Alliance

Caça:	Incom T-65B X-Wing	
Tipo:	Caça Espacial Superior	
Classe:	Caça Estrelar	
Tripulação:	1 e Astromech Andróide	
Comprimento:	12,5 m	
Escudos:	7	
Armas:	4 canhões a laser, 2 lançadores de torpedos de próton	

Caça:	Koensayr BTL-S3 Y-Wing	
Tipo:	Caça Estrelar de Ataque	
Classe:	Caça Estrelar	
Tripulação:	1 e/ou 2 e Astromech Andróide	
Comprimento:	16 m	
Escudos:	8	
Armas:	2 canhões a laser, 2 lançadores de torpedos de próton	

Inimigos do Rebel Alliance

Caça:	Sistema Siemar Fleet caça TIE
Tipo:	Caça Espacial Superior
Classe:	Caça Estrelar
Tripulação:	1
Comprimento:	6,3
Escudos:	Nenhum
Armas:	2 canhões a laser



Caça:	Sistema Siemar Fleet interceptador TIE
Tipo:	Caça Espacial Superior
Classe:	Caça Estrelar
Tripulação:	1
Comprimento:	6,3 m
Escudos:	Nenhum
Armas:	4 canhões a laser



Caça:	Kuat Drive Yards Imperial I
Tipo:	Destruidor Estrelar
Classe:	Capital
Tripulação:	37,085
Comprimento:	1600 m
Escudos:	Sim
Armas:	60 baterias turbo



MISSÃO OPS

Antes de cada nível de missão, Admiral Ackbar lembra você sobre o que você está fazendo lá fora. Escute!

Modo 32X

NÍVEL 1: FIRST BLOOD (Primeiro Sangue)

Avance no campo estelar do Cruiser, levando 15 caças TIE no seu primeiro encontro no espaço

NÍVEL 2: DOGFIGHT I (Aviões pequenos e Rápidos)

Demolir a esquadra avançada deles de caças TIE, evitando ou danificando grandes Destruidores.

NÍVEL 3: SURFACE OPS (Superfície OPS)

Você foi visto! Resistentes ferozes contam o seu assalto na superfície da Estrela da Morte. Você vai precisar 10 dedos no gatilho e olhos atrás da sua cabeça para sobreviver a esse massacre!

NÍVEL 4: DEATH STAR TRENCHES (Valas da Estrela da Morte)

Voe sobre um curso de obstáculos pelas valas enquanto estiver batalhando com esquadras de aviões TIE pequenos e rápidos. Destrua plataformas de armamento e instalações de superfície. A batalha alastra-se - com caças atirando da superfície da Estrela da Morte e no ar. Lance torpedos de próton pelo uma abertura para derrubar os últimos defensores.

NÍVEL 5: DOGFIGHT II (Aviões Pequenos e Rápidos)

Mova-se atacando ondas de caças TIE. Acabe com aqueles alvos com um tiro a laser! Guarde os seus torpedos de próton para os rapazes grandes - Destruidores colossais miraram em você!

NÍVEL 6: SUPER STAR DESTROYER (Destruidor Super Estelar)

Invada o Destruidor Super Estelar penetrando na base dele e bombardeando caças aéreos e instalações terrestres. Acerte o motor principal para explodir o satélite.

NÍVEL 7: SEARCH AND DESTROY (Procure e Destrua)

Deslize pela superfície da Estrela da Morte numa explosão devastadora confusa. Destrua todos os caças nessa última correria em direção do centro do poderoso do Império.

NÍVEL 8: DEATH STAR (Estrela da Morte)

No empurrão final, corra nos túneis para o interior da Estrela da Morte, acerte o reator principal e destrua o Império!

Modo Arcade

NÍVEL 1: DOGFIGHT (Aviões Pequenos e Rápidos)

Destrua a esquadra avançada deles de caças TIE, enquanto evita ou danifica Destruidores gigantes.

NÍVEL 2: SUPER STAR DESTROYER (Destruidor Super Estelar)

Invada o Destruidor Super Estelar penetrando na base dele e bombardeando caças aéreos e instalações terrestres. Acerte o motor principal para explodir o satélite.

NÍVEL 3: SURFACE OPS (Superfície OPS)

Você foi visto! Resistentes ferozes contam o seu assalto na superfície Estrelar Mortal. Você vai precisar 10 dedos no gatilho e olhos atrás da sua cabeça para sobreviver esse massacre!

NÍVEL 4: DEATH STAR TRENCHES (Valas da Estrela da Morte)

Voe sobre um curso de obstáculos pelas valas enquanto estiver batalhando com esquadras de aviões TIE pequenos e rápidos. Destrua plataformas de armamento e instalações terrestres. A batalha alastra-se - da superfície e no ar. No empurrão final, corra nos túneis para o interior da Estrela da Morte, acerte o reator principal e destrua o Império!

TELAS DE FIM DE JOGO

Continue

As primeiras vezes que o seu Caça Estelar é destruído, você será capaz de recomençar o jogo do começo do último nível que você jogou. Pressione o **Botão Início** na tela para Continuar antes que o cronômetro zere.

As continuações são limitadas. Uma vez usadas, você terá que começar o combate do começo. Veja até onde você pode chegar usando até a sua última continuação.



Pontuação

Quando acabar o jogo, você verá uma pontuação final, e a pontuação do seu atirador num jogo com 2 jogadores.

Rankings		
1st	12400	NMR
2nd	10000	JCT
3rd	9000	SCL
4th	8000	CRD
5th	8000	HCE
6th	7000	CTM
7th	6000	AKH
8th	5100	HOB
9th	5000	FMH
10th	4701	CRD

Maior Pontuação

Se você conquistou uma pontuação excepcional, você se capaz de entrar com o seu nome (até 3 iniciais) na tela das Maiores Pontuações.

High Score
NMR
Pilot
10

CUIDADOS COM O SEU CARTUCHO

- Não danifique ou molhe o seu cartucho.
- Não o deixe exposto à luz direta do Sol ou próximo à qualquer outra fonte de calor.
- Dê uma pausa durante jogos muito longos para que você e o cartucho Mega 32X possam descansar.



TEC TOY

CERTIFICADO DE GARANTIA

A **TEC TOY** garante este produto contra defeitos de fabricação pelo prazo de 90 (noventa) dias, contados a partir da data de sua compra.

Em caso de defeito, dirija-se a um posto de Assistência Técnica Autorizada da **TEC TOY** munido deste certificado e da nota fiscal comprobatória da compra, para obter os serviços cobertos por esta garantia.

A presente garantia, contudo, não cobre defeitos originados por uso indevido, tentativa de violação do produto e consertos por pessoa não autorizada.

A presente garantia também não cobre fretes de envio e/ou retorno a uma Assistência Técnica Autorizada **TEC TOY**.



TEC TOY INDÚSTRIA DE BRINQUEDOS S.A.

Estrada Torquato Tapajós, 5408 - Bairro Flores
Manaus - AM - CEP 69048-660 - Indústria Brasileira

CENTRO DE ATENDIMENTO AO CONSUMIDOR

Av. Ermano Marchetti, 576 - São Paulo - SP
CEP 05038-000 - Tel.: (011) 831-2266

TEOTYO

PRODUZIDO
NA ZONA FRANCA
DE MANAUS



CORRECA O AMAZONAS