

メインプログラム

浜田 憲一

プログラム

光遊社  
北本 直紀

美術監督

光遊社  
小泉

隆秀

美術

追平松

章久行  
孝行



平松 孝行

光遊社  
大西  
小宮  
森田

富士美  
直輝  
典志



プラン作成

光遊社  
竹中 俊雅

データ作成

原田 修

庭野 健一



データ作成

原田 修

庭野 健一  
石川 昌則  
猪俣 竜次

光遊社  
仲村 浩

光遊社  
仲村 浩

3Dモデリング

横川 憲太郎  
祝田 賢一

光遊社  
土井 智樹

光遊社  
土井 瀬  
広

智樹  
雄一

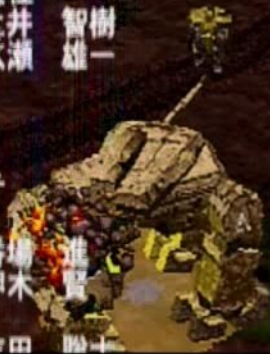
コンテ

番場  
押木

進賢

吉田

聡士



# コンテ

番場 進  
押木 賢

吉田 聡士

設定

岡田 厚利  
小川 隼平



# 設定

岡田 厚利  
小川 陽平

データリサーチ

須永 有三  
長村 琢哉



データリサーチ

須永 有三  
長村 琢哉

技術協力

岡部 博明

メカニカルデザイン



技術協力

岡部 博明

メカニカルデザイン

ピークラフト  
山田 隆博

パッケージアート

A helicopter is shown on a snowy field. To its right, there is a small fire or explosion. The scene is set in a winter environment with snow on the ground and some trees in the background.

ビークラフト  
山田 隆博

パッケージアート

デザインオフィス メカマン  
岡田 有章

イラスト



イラスト

佐藤 和己

ロゴ・マーキングデザイン

ハイドアウト

高橋 秀治

音楽

T's MUSIC

佐藤 真一郎  
幡手 康隆

音響システム

上条 有

音響システム

上条 有

音響効果

伊良波 穰  
松田 明男

CV

新山 志保

磯部 弘  
掘野 之紀  
岸川 幸正  
江川 央生  
吉水 宏也  
西塚 正也  
脇 保



士宏也  
八孝正保和彦  
川水塚脇  
吉高西渡

協力

青二プロダクション



広報

海発 建子

デザイン制作

上村 真理子

セールス



セールス

部谷  
岡菅  
松下  
松林

香美  
利由  
あゆみ  
あ仙  
ゆみ  
仙

ESP  
塚越  
上西

洋  
良夫



林 仙佛

ESP

塚越 洋  
上西 良夫

テストプレイ

橋本 晃男  
太田 純一

テストプレイ

橋本 晃男  
太田 純一

小山 慎雄  
菊池 一良  
村山 友樹  
山田 雄



村山 友良  
山田 雄樹

助監督

林田 浩太郎



A yellow and black mecha-like robot is positioned on a grey, rectangular platform. The robot has a complex, multi-limbed structure with yellow and black segments. The platform has some white markings on its surface. The background is a plain, light-colored wall. Japanese text is overlaid on the image.

監督

宮路 武

總指揮

富路  
内田

洋一  
敏幸







制作／著作

株式会社 ゲームアーツ