



Gremlin/SEGA

**Starten!
Gas geben!
Alle anderen
überholen!**

**Stets auf Kurs
liegen Sie mit
MONACO GP
der Formel
für Erfolg!**



MONACO GP der Geheimtip für Renn-Fans

Am Steuer dieses »heißen Feuerofens« MONACO-Grand Prix zu sitzen, ist für jeden Spieler ein tolles Erlebnis. Nicht minder spannend ist die platzsparende Stand-Version dieses Unterhaltungsautomaten, denn MONACO GP ist vollgepackt mit Tempo, Gefahr und knallharten Rennsituationen.

MONACO GP der »heiße« Renner macht das Rennen

Viele aufregende Features und realistischer Stereo-Sound geben den Spielern das Gefühl, mitten in einem Pulk von Rennwagen zu fahren. Die einzigartige Rennstrecke ist voller Tücken: Ölspuren und Aquaplaning, dunkle gefährliche Tunnels und Engstellen ohne Überholmöglichkeit verlangen von den Spielern höchste Konzentration und schnelle Reaktion.

MONACO GP mit Digital- Renn-Zentrale

Die 5 besten Ergebnisse werden ständig angezeigt, zusätzlich die Anzahl der an diesem Tag gefahrenen Rennen. Außerdem errechnet der Computer sofort die Plazierung des jeweiligen Fahrers, sodaß sich jeder Spieler spontan entscheiden kann, ob er seine Tagesform akzeptieren oder aber erneut gegen die Konkurrenten antreten will, um sein Ergebnis nach Möglichkeit weiter zu verbessern.

MONACO GP der Grand-Prix- Renner für Kenner

und zwar in jeder Ausführung:

MONACO GP-Cockpit
(Bild umseitig): Höhe 150 cm,
Breite 70 cm, Tiefe 172 cm

MONACO GP-Standgerät
(Bild umseitig): Höhe 145 cm,
Breite 48 cm, Tiefe 63 cm

MONACO GP-Tisch
(Bild oben): Höhe 103 cm,
Breite 87 cm, Tiefe 58 cm



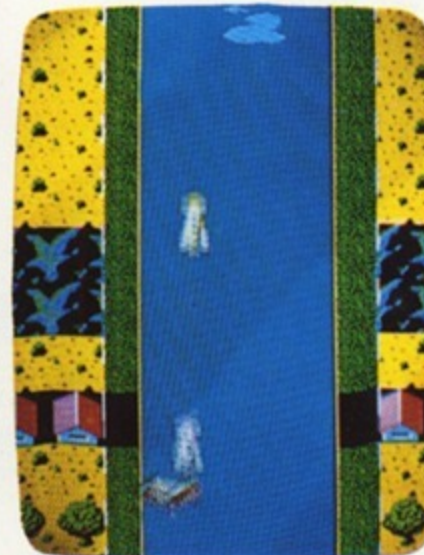
Ständig wechseln Situationen und Fahrbahnen (Bilder der oberen Reihe). Bei Punktzahl 2000 (einstellbar) gibt es einen Bonus (noch zwei Unfälle frei), jedoch erschwerte Fahrbedingungen (drei Bilder der unteren Reihe).



Der Spieler muß seinen roten Renner ohne Kollision an den anderen Wagen vorbeisteuern.



Im Tunnel tauchen im Scheinwerferkegel plötzlich andere Wagen auf. Dadurch erhöhte Unfallgefahr.



Bei einer Kollision gibt es eine Zeitverzögerung. Am rechten Fahrbahnrand muß neu gestartet werden.



Rechts schlechte Wegstrecke: Bei Spurwechsel Tempominderung und Schleudergefahr.



Engstelle auf Brücke erlaubt kein Überholen. Bei zu starker Bremsung fährt der Hintermann auf.



Krankenwagen hat Vorfahrt. Spielerauto muß schnell Platz machen, um einen Zusammenstoß zu vermeiden.