

取扱説明書



トムとジェリー

TOM and JERRY™



このたびは、メガドライブカートリッジ「トムとジェリー」をお買い上げいただきまして、まことにありがとうございます。

ゲームを始める前に、この取扱説明書をよくお読みください。特に使用上の注意は必ず目を通してください。

誰だい？「目なんか通らないよー」なんて言っている人。取扱説明書って大切なことや冒険のヒントになることが山盛り書いてあるんだよ。

「めんどくさいなあ」と思っても1度はひととおりに読んでみてね。



もくじ

ストーリー	1
ゲームの ^{かいし} 開始	3
(タイトル ^{がめん} 画面とオプション ^{がめん} 画面)	
^{そうさほうほう} 操作方法	5
^{がめん} 画面の ^{みかた} 見方	7
アイテムについて	8
^{ふたりどうじ} 2人同時プレイ	9
ステージ ^{しょうかい} 紹介	10
ゲームオーバー	13
English Instructions	14
^{しょうじょう} 使用上の ^{ちゅうい} 注意	27

ストーリー

ぼ、僕らの家を壊すの

それは、いつもと変わらぬ、とても天気の良い
穏やかで平凡な昼下がりに起きた出来事だった。

いつものように、トムがのんきに散歩から帰ると、
な、なんと！わが家を取り壊されているではないか！
「なんてこった！中にはまだジェリーがいるんだぞ！」
「一体誰が？何のために？ 第一、ジェリーにもしもの
ことがあったら、僕は誰と追いかけてこすりゃあいい
んだ？・・・などと、トムが考えたかどうかは知らないが、
トムはジェリーを助けに家の中へと向かった。

トムに危機一髪で助けられたジェリーは、この事件
の犯人を追及するべく、ともに手を取り立ち上がろう
と決意したのだった！



はだれ! ?



途中で「ロビン・スターリング」というかわいい友人ができた。彼女は、行方不明になった父親をたった1人で捜していた。

ロビンもある事件に巻き込まれてしまうのだが、事件を追及していくと、家を取り壊していたのもロビンが巻き込まれた事件も、共にフィッグおばさんが犯人であることが判明したのだ!

トムとジェリーは、フィッグおばさんの仕掛ける巧妙で危険きわまりないワナと邪魔する敵たちの中からロビンを助けだし、フィッグおばさんの企みを阻止しなければならないのだ!

ゲームの開始

さあ、始めよう！

- 本体の電源がOFFになっていることを確認してください。
- カートリッジを正しくセットしてください。
電源をONにすると、タイトル画面が現われます。



そのままゲームを始める場合は、『1PLAYER』か『2PLAYER』かを選んでスタートボタンを押してください。

「オプション選択画面」に入る場合は、Cボタンを押してください。



方向ボタンの上下でカーソルの移動、左右で設定をします。

オプションを^{せってい}設定しよう！

DIFFICULTY

ゲームの^{なんいど}難易度を^{せってい}設定します。EASY-NORMAL-HARDの
中から^{えら}選んでください。

CONTROLS

コントロールパッドのボタン^{せってい}設定をします。^{きほんせってい}基本設定
(オプション^{せってい}設定をしないでスタートした^{ばあい}場合)は以下の
^{とお}通りになっています。

Aボタン-RUN (走^{はし}る)

Bボタン-JUMP (跳^とぶ)

Cボタン-SHOOT (投^なげる)

^{ほうこう}方向ボタンの左右で4種類に切り替わりますので、^{そうさ}操作
しやすいように^{せってい}設定してください。

GAME MUSIC

ゲーム中に^{ちゅう}流れる^{なが}音楽のON/OFFを^き切り替えます。

SOUND TEST

サウンドテストをします。

EXIT

すべての^{せってい}設定が^お終わりましたら、カーソルをここに^あ合わ
せてスタートボタンを^お押してください。タイトル^{がめん}画面に
もどります。

操作方法



● XYZボタンは^{しょう}使用しません ●



ほうこう 方向ボタンを左右に^{さゆう}いれると、
てろてろと^{ある}歩きはじめます。



ほうこう 方向ボタンを下に^{した}いれるとしゃがみ
ます。高^{たか}めの攻^{こう}撃^{げき}は、これでよけら
れます。

はし 走る



方向ボタンで歩きながらAボタンを
おします。(基本設定時)

ジャンプ



Bボタンを押すと、ジャンプでき
ます。(基本設定時)

ぶきをな 武器を投げる



武器を持っている時にCボタンを
おすと、投げるすることができます。
(基本設定時)

アタック攻^{こうげき}

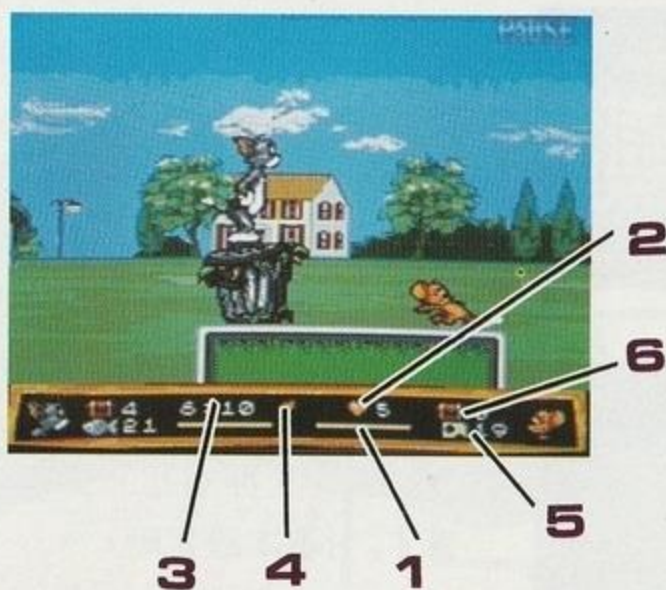


走りながら方向ボタンを下にいと
「スペシャルローリングアタック」が
出せます。

ちょっとひと^{やす}休み

スタートボタンを押すとポーズされ
ます。もう一度押すと解除されます。

画面の見かた



1 体力

キャラクターの体力を表わしています。
ゲージがなくなるとハートがひとつ減ってしまいます。

2 トム（またはジェリー）の数

キャラクターの残り匹数を表わしています。
0になったらゲームオーバーです。

3 残り時間

各ステージはタイム制になっています。タイムオーバーにならないように残り時間には気を配りましょう。

4 クッキー

集めたクッキーのかけらを表示しています。

5 魚（またはチーズ）の数

取った魚やチーズの数を表示しています。

6 武器の数

武器の所持数を表示しています。

アイテムについて

さかな 魚とチーズ



トムは魚、ジェリーはチーズを取ることができません。これを取ると、体力が少し回復します。100個集めると1UPします。

途中でヘンに巨大な魚や、ヤケに大きなチーズが見つかることがあります。これを取ると体力が完全に回復します。



クッキー



4分の1になっているクッキーのかけらが見つかることがあります。4個見つけると体力が完全回復し、1UPします。

ぶき 武器



落ちていた武器を取ると、敵に投げつけてやっつけることができるようになります。

各ステージごとに使える武器が違いますので、とりあえずアイテムらしきものを見かけたら取っておくようにしましょう。

ハート



これを取るとハートが1つ増え、1UPします。

ふたりにとうじ 2人同時プレイ

●タイトル画面で「2PLAYER」をえらんでスタートすると、同じ画面のなかにトムとジェリーの2匹が現われます。

さあ、2人同時プレイの開始です。



パッド1でトムを、パッド2でジェリーを操作します。ちなみに操作方法は1プレイヤーの時と同じです。



2人（じゃなくて、2匹か）の息を合わせ、役割分担をしっかりとていけば、必ずやフィッグおばさんを倒せることでしょう。

このモードでトムとジェリーのどちらかが先に行ってしまうたり、置いてきぼりをくってしまうても、もう一方がいる方向を矢印とキャラクターの顔を表示して教えてくれますから、ご安心を。

ちゃんと戻ってきてあげてくださいね。

ステージ紹介 しょうかい

【 ステージ1 ストリート 】

キャラクター：トム & 武器：フットボール



家が壊されていることに気付いたトム。
急いで帰ろうとするが、家はまだ遠い上に、
妙な敵が狙ってくる。ドブネズミが車に乗っ
たり銃を持ち出したりして、攻撃してくるぞ。
突然水を噴き出す消火栓にも要注意！
家の手前に陣取っている犬のスパイクをう
まく避けて、家に急げ！

【 ステージ2 リビングルーム 】

キャラクター：トム & 武器：電球

やっと家にたどり着いた。でも、家はどんどん
壊されていく！ 早くジェリーを見付け出さない
と、自分もペッチャンコになりかねない。

カゴから飛び出してくる鳥や落っこちてくる壺
やシャンデリアをうまく避けて！

そうそう、突然飛んでくる鉄球には要注意だ！

高くて行かれそうもないところは、ちょっと頭
を使えば簡単に上げる。かくし部屋もあるんだけど、見つけられるかな？



【 ステージ3 路地裏 】

キャラクター：ジェリー & 武器：ごみ箱のフタ



路地を通して脱出だ！

でも外は厳しい世界。しつこい敵をしっか
り倒し、チーズを確保して進もう。下水道に
は、獐猛な魚やタコがジェリーを餌にしよう
と狙っている。ここを通り抜けたらひと安心。

ゴールには新しい友達「ロビン・スターリ
ング」が待っているよ。

【 ステージ4 図書館 】

キャラクター：ジェリー & 武器：インクのビン

ロビンは行方不明のお父さんを捜していた。手がかりになるはずのお父さんから送られてきた電報が、なくなってしまったんだって。ジェリーは電報を探してあげようと、図書館に飛び込んだ。あ～それなのに、本が飛び跳ねて襲ってきたり、電球が降ってきたり・・図書館だぞ、ここはっ!・・なんて怒ってないで2つに破かれてしまった電報を全部探し出そう。さあて、どこにあるのかな?



【 ステージ5 地下室 】

キャラクター：トム & 武器：クギ抜き



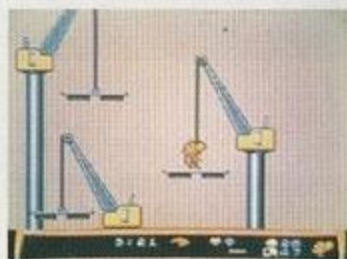
ジェリーが電報を探して図書館中を飛び回っているころ、トムは野良犬たちと一緒にとつかまって、地下室に閉じ込められていた。ドジだなんてせめないで～! これもゼーンぶ陰謀なんだから。さて、さっさと脱出しなくちゃ。犬たちにやつあたりされないように気をつけようね。そうそう、ついでだからコントロールパネルをさがして、閉じ込められている犬たちも助けてあげよーっと。コンセントから漏れている電気にはくれぐれも気をつけて。触ると感電、黒コゲだぞ。

【 ステージ6 屋根裏 】

キャラクター：ジェリー & 武器：ボール

電報を見つけたのに、今度はロビンが連れ去られて屋根裏に閉じ込められてしまった。

ロビンは持っていたリュックを取り上げられてしまっていて困っている。今度はロビンのリュック探しだ! 急いで見つけてロビンに届けてあげよう。リフトに乗ったり電車の上を渡ったり、ジェリーは身軽だね。リュックを見つけたら、さあ、脱出だ!



【 ステージ7 カーニバル 】

キャラクター：ジェリー & 武器：牛乳パック

外に出ると、そこはカーニバル。やったあ！
ちょっと遊んで行こーかな・・・と思いきや、
ピエロは玉を投げつけてくるわ、猿は攻撃して
くるわ、なんなんだ、いったい！

地上は危ないから地下から逃げようかなと、
降りてみた。でも結局は大ダコやピラニアに襲
われちゃう！ もー、こーなったらヤケだっ！
ジェリーは進む。

出口には海賊キャプテン・キッティが待っている。ロビンがお父さん
を探して小屋へ向かったことを教えてくれるぞ。



【 ステージ8 小屋 】

キャラクター：トム & 武器：たいまつ



ロビンの向かった小屋に、フィッグお
ばさんも向かっている！

ロビンがあぶない！

無事に地下室を出たトムは、一足先に
小屋にたどり着いたのだが、なんと、小
屋が燃えてるぞお！ こんなことなら、

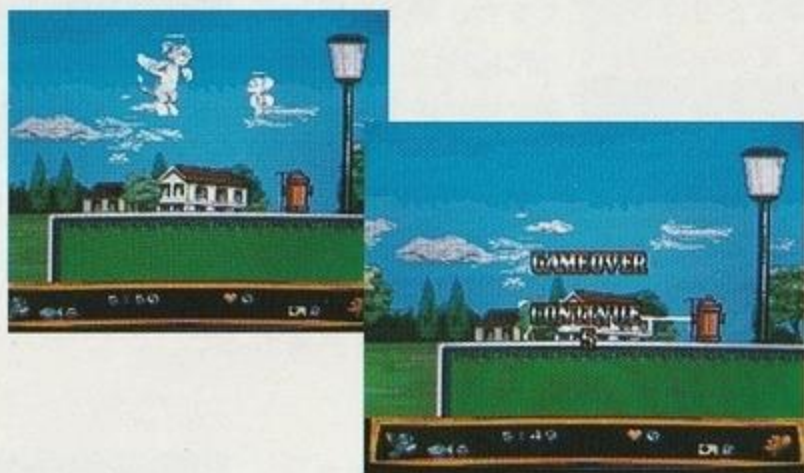
ジェリーに任せておけばよかった・・・なーんて言ってないで、
早くフィッグおばさんを止めなくちゃ。

火を消すには、水をかけるのが一番！ 水のみ場で水をお腹い
っぱい溜め込んで、はい、『トム消防車』のできあがり。でも、
走ることもジャンプすることもできないから、注意してね。水を
吐き出すときは、武器を投げるときと同じボタンを押すんだよ！

さあ、最上階にはフィッグおばさんが待っているぞ！

ゲームオーバー

●ハートの数（残りキャラクター）がゼロになるとゲームオーバーです。



コンティニューする場合はカウントダウンが終わる前にスタートボタンを押してください。

何もしなければ、カウントがゼロになったあとタイトル画面に戻ります。





English Instructions

THE CHASE IS ON !

What began as a typical day for everybody's favorite cat and mouse team has turned into an incredible, action-packed adventure! It all started when Tom returned home ---only to find his house being demolished! Yiiikes! Jerry was still inside! If anything happened to him, who would Tom chase?

Dashing back into the house, Tom rescues Jerry and the two agree to work together to get to the bottom of this mystery -- as well as get some food. Along the way, they make a new friend -- ROBYN STARLING -- and team up to find her missing father. But not if evil Aunty FIGG gets to them first!





Help Tom and Jerry make it past all the dangerous obstacles Auntie FIGG and her sinister henchmen send their way. Keep your eyes open for hidden surprises and special bonuses that can boost your strength and protect you from harm. If you're fast, smart and lucky, you'll escape from the burning cabin in the woods and reunite ROBYN with her father.

And remember, you're here to beat the bad guys -- not each other!

QUICK START

- Make sure your SEGA GENESIS power switch is OFF.
- Insert the "TOM and JERRY" game cartridge as described in your SEGA GENESIS manual. Turn the power switch ON. The title screen will appear.



To begin the game, select **one or two players**, then press start.

To select game **options**, press the **C Button**.



Move the **D-Pad** up or down to select any of the following options:

OPTIONS

Difficulty Level

Move the **D-Pad** left or right to select **easy**, **normal** or **hard** mode.

Control

Move the **D-Pad** left or right to change the control button settings, if desired.

Game Music

Move the **D-Pad** left or right to turn the music on or off.

Sound Test

Move the **D-Pad** left or right to select music samples.

Exit

Press **any button** to exit the options menu.

CONTROLS



● Use the D-Pad to move Tom or Jerry left or right.



● Pressing down on the D-Pad will make Tom or Jerry duck down. Pressing up will make them climb ladders.



● Press and hold down the A Button to make Tom or Jerry run faster.



● Press the B Button to make Tom or Jerry jump. To perform an extra long jump, press the B Button while running fast.



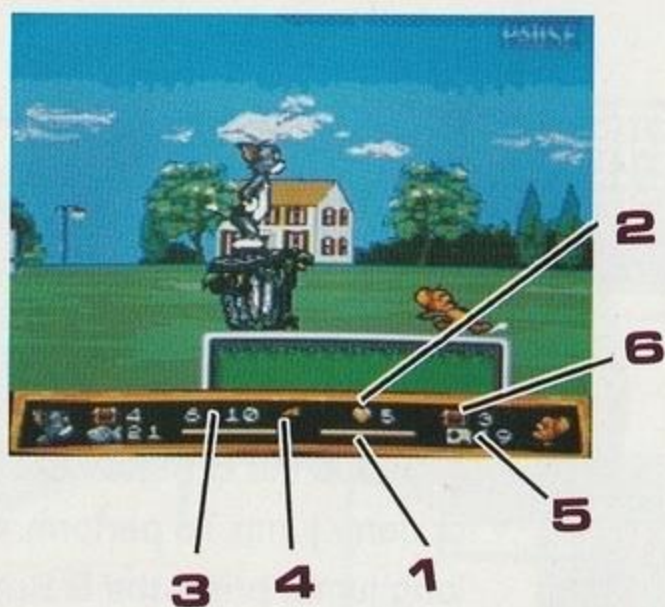
● Press the C Button to make Tom or Jerry throw a weapon at an obstacle or enemy.



● To roll over an enemy, press the D-Pad down while running.

● To pause the game at any time, press START. To resume the game, press START again.

STATUS AREA



The Status Area at the bottom of your screen always displays:

- 1 Strength** : The yellow strength bar shows you how much energy Tom or Jerry have left. Don't get hit by obstacles too often or you'll lose a life.
- 2 Lives Left** : One heart equals one life. You start out with two hearts. If you pick up more hearts they will be displayed in your inventory.
- 3 Time Left** : This shows you how much time you have left to complete the current level.
- 4 Cookies**
- 5 Fish and Cheese**
- 6 Weapons**

PICK-UPS

Pick-Ups earn you added strength, lives and points. To pick up a Pick-Up, simply move Tom or Jerry until they touch it.

Fish and Cheese



Tom picks up fish and Jerry picks up cheese. Extra large fish and slices of cheese will restore the strength bar to full intensity. Collect a total of 100 fish or cheese and earn an extra life.



Cookies



Cookie pieces are scattered throughout each game level. Collect four of these pick-ups to earn an extra life and completely restore your health.

Weapons



Weapons like ink, water, footballs and other items are also scattered throughout each level. Collect these pick-ups to throw at oncoming obstacles or enemies.

Hearts



1 up.

2-PLAYER VERSION

The two-player version of "**TOM and JERRY**" will challenge your speed, skill and your ability to work as part of a team. Both Tom and Jerry will be on the screen at the same time and you will need to work together to make sure you stay that way.



If your partner's character falls off screen, you will have to retrieve your fallen friend before venturing on. An arrow will direct you to your missing friend.



Finally, there is only one Lives Left indicator in the Status Area. This is the total number of the two-player version. In other words, if one character dies, it affects both players. If one player runs out of lives, the remaining player will be left to try to get more lives/hearts. When the remaining player dies, the game is over.

LEVELS & LOCATIONS

Level 1 : The Street

Character : Tom



Help Tom find his way to the doghouse. Watch out for rats in cars, rats on bikes, rats with guns --- watch out for the rat pack in general. Also, try to avoid the lady and the squirting fire hydrants.

Level 2 : The Living Room

Character : Tom

The house is being demolished. Get Tom out of the house as fast as you can ! But don't forget the fish ! Avoid the swinging wrecking ball, wacky birds and falling vases.



Level 3 : The Alley

Character : Jerry



Without a refrigerator to raid, Jerry searches the alley for as much cheese as he can get his paws on. Avoid the flying trash can lids, deadly seaweed, mouse-eating fish and the octopus. Get to the end and make a new friend, ROBYN STARLING.

Level 4 : The Library

Character : Jerry

Where's the missing telegram? Jerry has to search throughout the library, leaping from shelf to shelf, avoiding falling chandeliers and the rotten rat pack. Be sure to pick up the ink to fend off enemies.



Level 5 : The Basement

Character : Tom



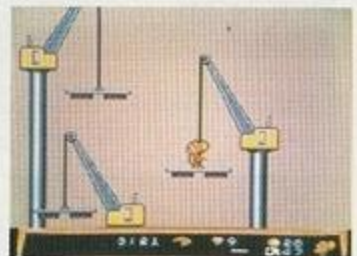
Evil Dr.Applecheek's basement is filled with cat-hating dogs ! Carefully avoid its many obstacles and find the Control Panel that will set them free.

Watch out for the electrical outlets and canines in the kennels.

Level 6 : The Attic

Character : Jerry

Robyn needs her backpack ! Crawl up and down the attic's many ladders and try to find it. Watch out for the rat pack again, as well as the wide variety of dangerous surprises lurking up there. Use the train to cross the electric tracks.



Level 7 : The Carnival

Character : Jerry

Before you can get your mitts on Captain Kiddie, you'll have to steer clear of the ping pong ball-spitting clowns, the monkeys throwing pinwheels and the ever-present rat pack. If you go underwater, look out for octopuses, piranha and other aquatic nasties. You can use balloons to get around, too, but be careful of the bumper car.



Level 8 : The Cabin

Character : Tom



Now you've got to reach Aunty FIGG ! But, first, you'll have to drink lots of water to put out the deadly fires. Of course, the more water you drink, the heavier you get --- so running and jumping is out until you spit. Watch out for burning logs and falling lanterns. And remember to capture those fish !

FAMILY REUNION

If you successfully help Tom and Jerry make it through all the levels, you'll join them as Robyn is reunited with her long lost father. Cool !!

使用上の注意

●電源OFFをまず確認！

カートリッジを抜き差しするときは、必ず本体のパワースイッチをOFFにしておいてください。

●端子部には触れないで！

カートリッジの端子部に触れたり、水で濡らしたりすると、故障の原因になります。

●薬品を使って拭かないで！

カートリッジの汚れを拭くときに、シンナーやベンジンなどの薬品を使わないでください。

●カートリッジは精密機器！

落としたりして強いショックを与えないでください。また、分解は絶対にしないでください。

●保管場所に注意して！

カートリッジを保管するときは、極端に暑いところや寒いところ、湿気の多いところを避けてください。

●ゲームで遊ぶときは・・・

ゲームで遊ぶときは部屋の中を明るくし、なるべくテレビ画面から離れてください。また、健康のため、1時間ごとに10～20分の休憩をとり、疲れているときや睡眠不足でのプレイは避けてください。

■健康上の注意

ごくまれに強い光の刺激や点滅、テレビ画面などを見ていて、一時的に筋肉のけいれんや意識の喪失などの症状を起こす人がいます。こうした経験のある方は、ゲームで遊ぶ前に必ず医師と相談してください。また、ゲーム中にこのような症状が起きたときは、すぐにゲームをやめ、医師の診察を受けてください。

メガドライブをプロジェクションテレビ（スクリーン投影方式のテレビ）に接続すると、残像光量による画面焼けが生じる可能性がありますので、接続しないでください。

株式会社アルトロン

〒100-31 東京国際郵便局 私書箱5318号

ユーザー専用電話 (03) 3440-0603

© 1994 ALTRON CORPORATION
© 1994 HI-TECH EXPRESSIONS
© 1993 Turner Entertainment Co.
and All Rights Reserved.

トムとジェリー

TOM and JERRY™

ALTRON

T-166013

この商品は株セガ・エンタープライゼスがSEGA MEGA DRIVE専用のソフトウェアとして、自社の登録商標 **SEGA** の使用を許諾したものです。

Patents: U.S. Nos. 4,442,486/4,454,594/4,462,076; Europe No. 80244;
Canada Nos. 1,183,276/1,082,351; Hong Kong No. 88-4302;
Germany No. 2,609,826; Singapore No. 88-155; U.K. No. 1,535,999;
France No. 1,607,029; Japan No. 1,632,396