

SEGA MARK III 専用

# SEGA MY CARD MARK III

## 不思議のお城 ピット ポット

THE MAGICAL CASTLE PIT POT

### ゲームの遊び方

1人～2人用





# ☆ゲームを始める前に読んでおこう☆

セガマイカード MARKIIIは、コンピュータテレビゲーム、  
SEGA MARKIII専用です。

(キーボード操作が必要なゲームは、SK-1100をつないでください。)

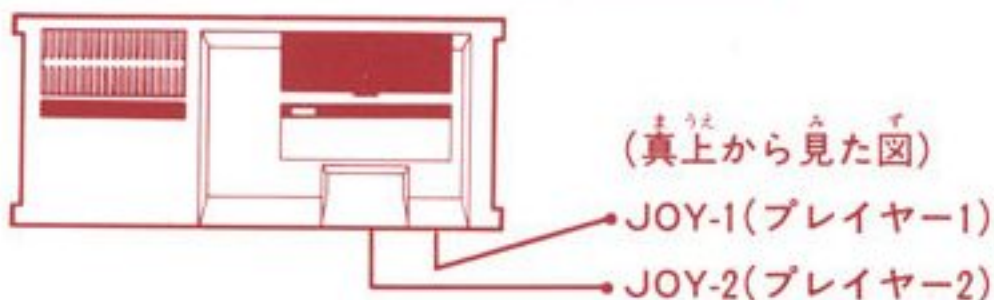
## セガマイカード MARKIII の使い方

- ① 電源スイッチをOFFにしておく。
- ② 次に、カードを差し込む。



- ③ 電源スイッチをON。テレビ画面に何も映らないときは、②の接続を確認しよう。
- ④ プレイ後は、必ず電源スイッチをOFFにしてからカードを抜き、ケースに入れて大切に保管しよう。

## ジョイスティックの取付け位置



上のJOY-1、2にジョイスティックを差し込もう。

# ☆“不思議のお城” ピット



騎士 イグル

悪名高い魔法使いの手によって、  
ピット ポット城の奥深く、プリン  
セス ルーニーが捕われている。  
そのプリンセスを救おうと、数多  
くの勇者達が城に乗り込んでいっ  
たが、誰も生きて帰ることがなかつ  
た。

それは、城全体が複雑な迷路となっ

ており、怪物達はその番をしているからだ。

怪物を倒すには、魔法使いが持つ“魔法のハンマー”が  
必要だったが……幸か不幸か、騎士 イグルは、魔法使いが  
落とした“魔法のハンマー”を拾ったのだ。

そして、ついに、イグルはピット ポット城に乗り込む決  
意をした。

ピット ポット城は、数多くの部屋からなり、扉によって  
複雑につながっている。

そして、ある部屋には、プリンセス救出に必要な宝物が  
置かれている。

さあ、ハンマーの一撃で怪物を倒し、城の床を砕いたり、  
もとに戻したりしながら、無事、プリンセスを助け出そう。

# ポット”ストーリー”☆



まほうつか  
魔法使い

(<sup>すがた</sup>姿は見せないが、  
この城の主)



サイクロプス

200点

(1つ目の鬼、  
触れるとやられる。)



ゴブリン

200点

(3つ目の鬼、  
触れるとやられる。)



ドラゴン

200点

(触れてもよいが、  
火に当たるとやられる。)



プリンセスルーニー

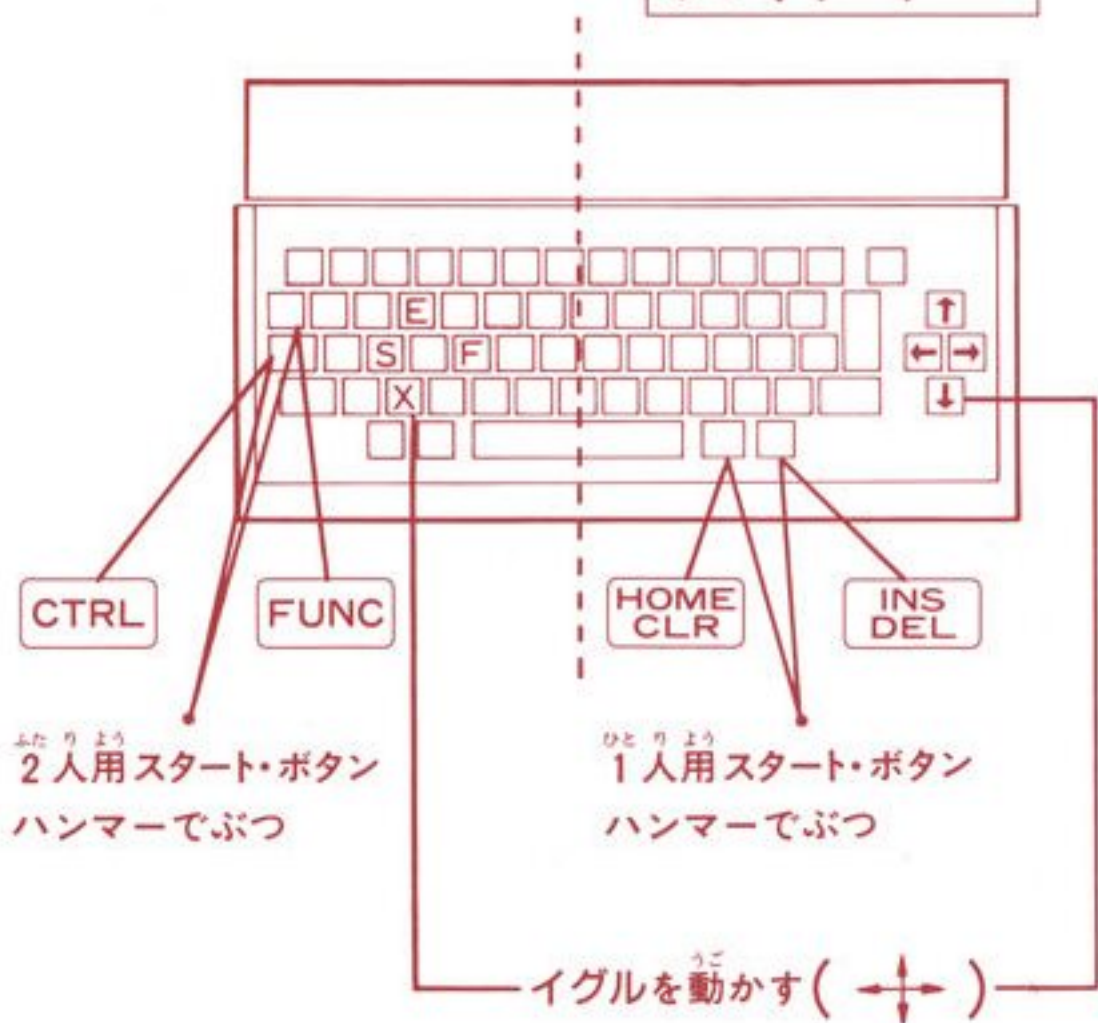


# 操作 方法

☆キーボード(セガ マークIII+SK-1100)で遊ぶ場合☆

プレイヤー 2

ひとりよう  
1人用プレイヤー  
プレイヤー 1



☆ジョイスティック (SJ-150シリーズ) あそ ぼ あい で遊ぶ場合 ☆

SJ-200  
SJ-300

SJ-150シリーズ  
べつ うれ  
(別売)



SJ-200  
べつ うれ  
(別売)



①イグルを動かす



②スタート・ボタン  
ハンマーでぶつ

SJ-300  
べつ うれ  
(別売)



# ☆遊び方☆

あそ かいたく  
遊びを開拓したいキミへ!

## ★ゲームの目的★

ハンマーで、ブロックを壊したり、もとに戻したり、怪物をやっつけたりしよう。



(魔法を解く聖水…紫の水が入った黄金のビン)



(魔法使いの魔力を封じるマジッククロス)



(幸せを呼ぶ指輪)


の3つの宝物を全部捜し出して、プリンセスが捕われている部屋へ行くと、プリンセスを救い出せる。

## ★GAME OVER★

イグルは、命の水(画面右下)を2ピン持ってゲームスタート。

GAME OVERになるのは、



1. イグルを復活させる命の水(画面右下)がないとき
2. 3つの宝物を全部取らずに、プリンセスに近づいたとき

 “命の水” …黄金の水が入った白いピンを取ると、命の水の持ち数が増える。

## ★スタートのしかた★

- まず、1人用で遊ぶか、2人用で遊ぶか、EDIT（ゲーム面を創る…21～23ページ）かを選ぼう。



カーソルコントロールキー（）やジョイスティックレバー（）で遊び方を選び、スタート・ボタンを押そう。

HI-SCORE（ハイスコア）

1 PLAYER（1人で遊べる。）

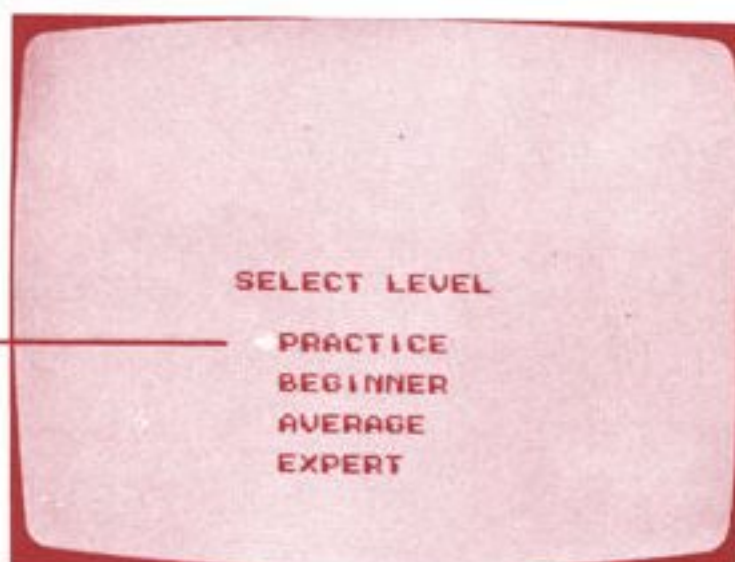
2 PLAYERS（2人で遊べる。）

EDIT（ゲーム面を創る。）





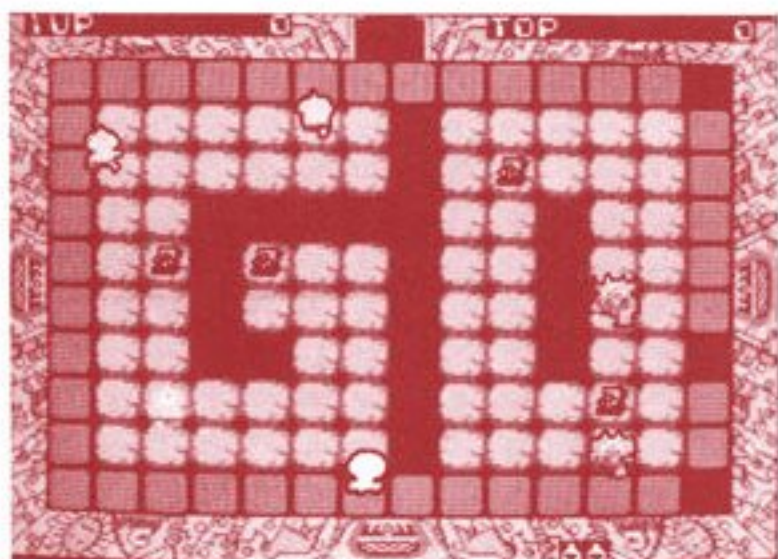
- 次に、レベルを選ぶ。レベルは、4段階。



カーソルコントロールキー (↑↓) やジョイスティックレバー (↑↓) でレベルを選び、スタート・ボタンを押そう。

プラクティス (れんしゅう)	.....	第1の城
ビギナー (しょきゅう)	.....	第2の城
アベレージ (ちゅうきゅう)	.....	第3の城
エキスパート (じょうきゅう)	.....	第4の城

- 1つの城は、いくつもの部屋の集まりだ。そして、4つの城全体では、114もの迷路の部屋が待ち受けている。初めは、PRACTICE (練習) のレベルで、ゲームのコツを覚えよう。



てし いち みず  
手持ちの命の水

1 UP (プレイヤー1のスコア  
2 UP……ふたりよう 2人用のときのプレイヤー2の  
スコア)

トップ  
TOD (ハイスコア)

あそ び し  
遊びを知りたいキミへ!

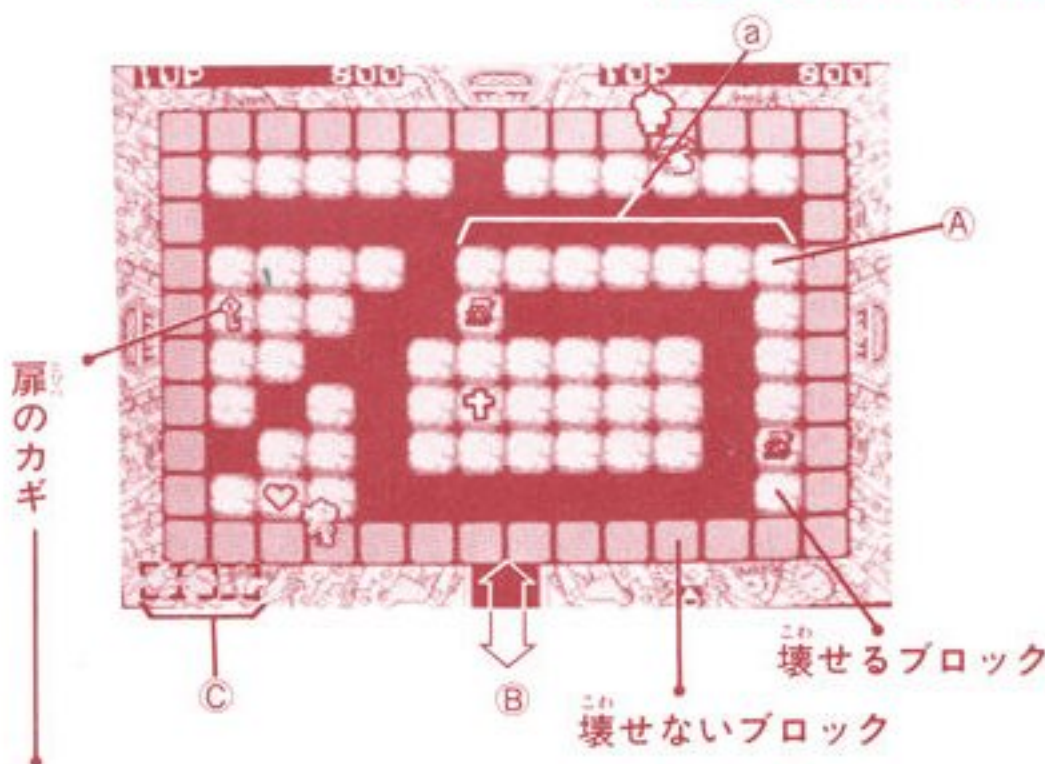
★イグルの動かしかた★



イグルは、

キーやボタンを押すと、ハンマーをふり上げ、離すと、ハンマーをふり降ろす。

①注 ハンマーでぶつ ボタンを押しているときは、イグルを動かさせないよ。



部屋の扉を開けてくれる。ところが、カギを取っても、どこも扉が開かないことがある。それは、画面には映らないどこかの部屋の扉を、このカギが開けてくれているからだ。



## — ブロックの壊し方、いろいろ…… —

ブロックには、

 ハンマーで壊せるブロック(灰色)




 ハンマーで壊せないブロック(黄色)


の2種類がある。



そして、 のブロックは、ハンマーで1つ1つ壊せる

が、その他にも、次のような壊し方の技がある。


### 1. ブロッカー一気破壊技

 (黄色) とつながっていない  (灰色) は、そのつなぎ目の  を壊すと、一気に破壊できる。

そして、そのとき、 の上にいた怪物も全滅させられる。


たとえば、**A** の  を壊すと、**a** の部分の  を一撃で破壊でき、上の怪物も全滅させられる。

## 2. ブロック復活技

これは、1度壊した  (灰色) をもとに戻す技。

 (黄色) のどこかを叩こう。一瞬にして、もと通りになるよ。

### —— 隣の部屋へ行くカギは…… ——

- ③のように開かれた扉を通して、隣の部屋へ行き来できる。
- そして、それ以外の閉ざされた扉を開くには、 (扉のカギ) を取ることだ。どこかの扉が開かれ、未知の部屋へつながる。もちろん、開かずの扉もあることを忘れないでね。(10ページをみる。)

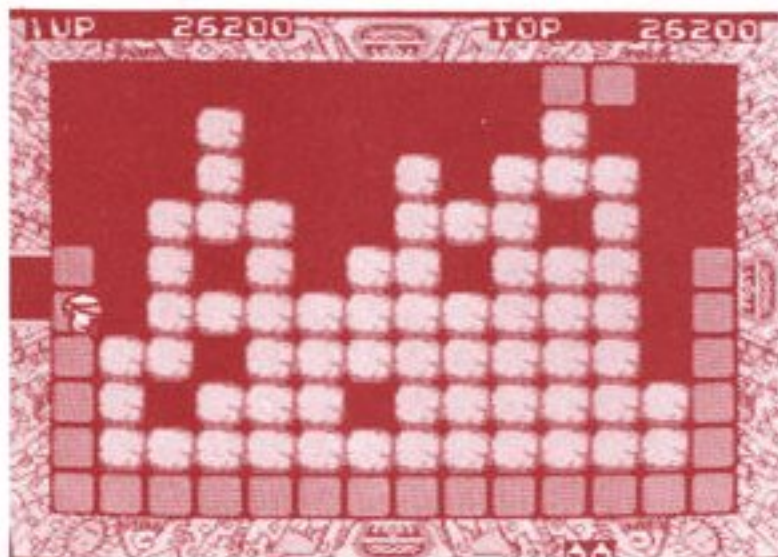
③のように見える扉でも、1度入ったら出られない一方通行の扉がある。油断するな!

### —— 宝物や扉のカギを取るには ——

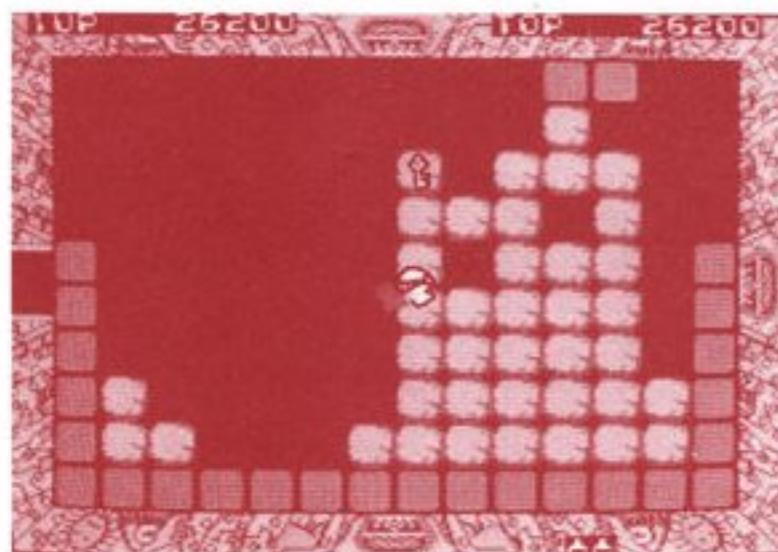
- 宝物や扉のカギは、触れると取れる。  
そして、プリンセス救出に必要な宝物が、10ページの④の部分に貯わえられる。
- また、宝物の中には、全く画面から隠されているものや、ブロックの孤島にあるものがある。

1. 隠された宝物やカギを出すには、

- ① 壊せる  を何個か1度に破壊する。




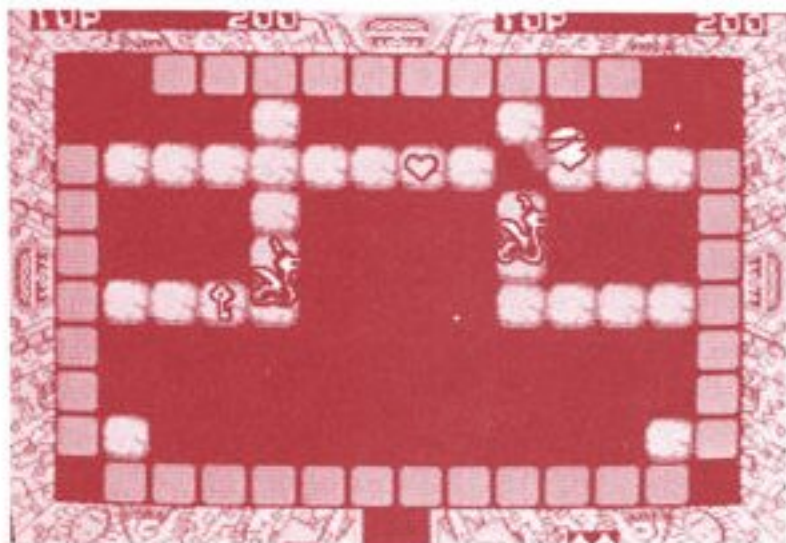
「アレ！  
なに  
何もないぞ。」



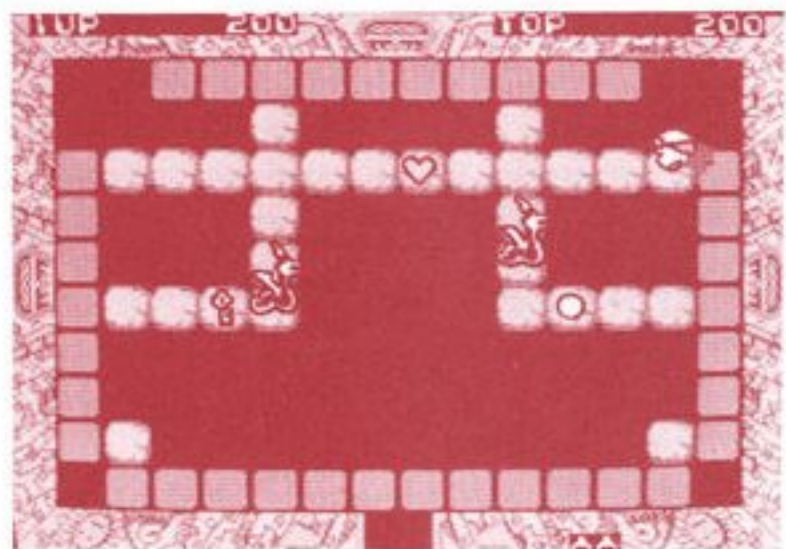
「おっと、  
カギが  
あら  
現われた。」



② <sup>こわ</sup>壊せる  のどこか1カ所<sup>しょ</sup>を壊し、<sup>よっかつ</sup>復活させる。

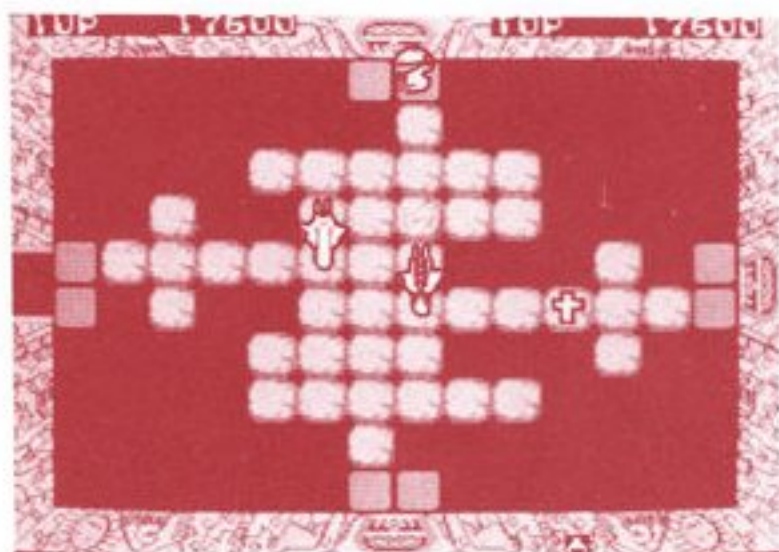


「よいこら  
しょっと。」

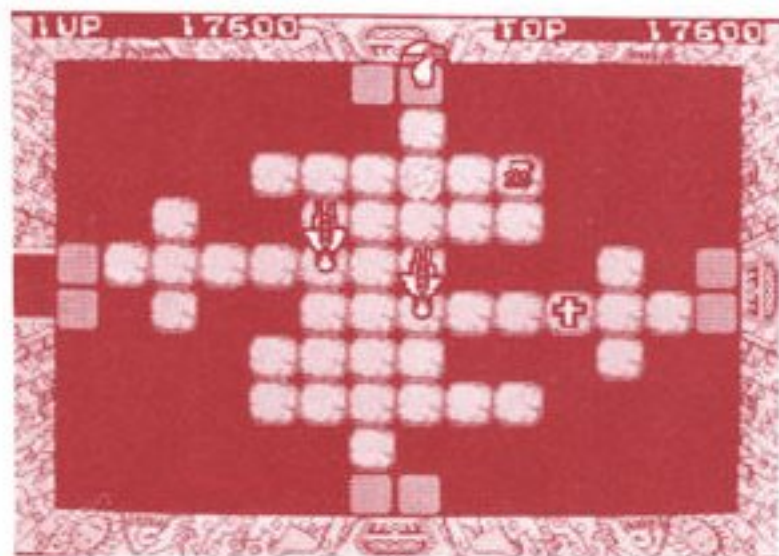


「クリスタル  
ボール出現！」

③ <sup>こわ</sup>壊せない  のどこか1カ所を<sup>し</sup>たたいてみる。



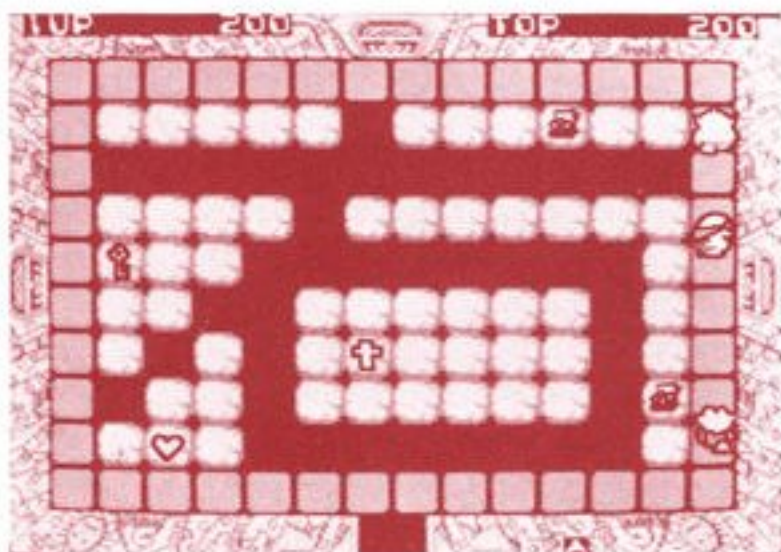
「ここかな？」



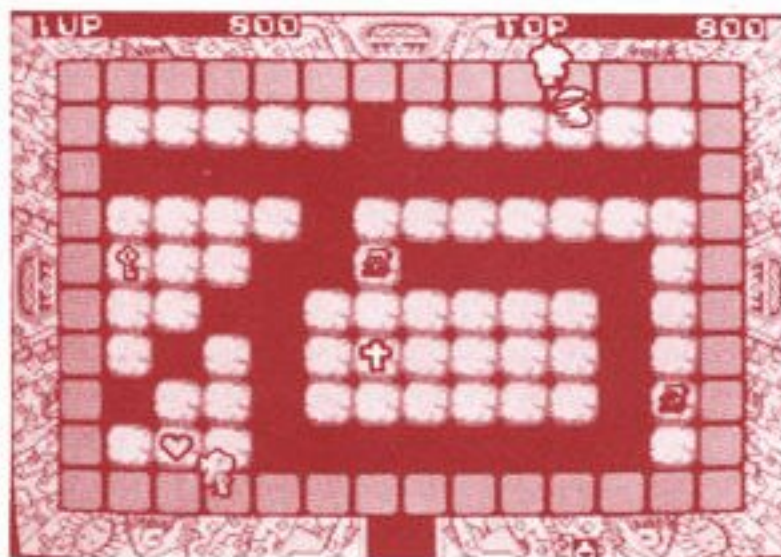
「<sup>で</sup>出たぞ！」

2. 孤島ことうになっていたりなど、今いる場所いまからは行けないい所ところにある宝物たからものやカギかぎの所ところへ行くには、

① 他ほかの宝物たからものを取とってみる。



「行けないぞ。」



「あっと、  
つながった！」



② 1の方法を試してみる。

③ まわり道をする。

④ もし、まちがって、宝物を壊してしまったときは、あわてないで、1度その部屋を出て、もう1度その部屋へ入れば復活するよ。  
ただし、1度取ってしまった宝物は、2度と現われない。注意しよう。

### ★プリンセス救出!!★

エキスパート（上級）のレベルで、プリンセスを救出すると、特別なメッセージが出るよ。挑戦してね!

④ 3つの宝物を全部取らないで、プリンセスに近づくと、GAME OVERだ。

（わけは、次の★宝物★のページを見てね。）

★宝 物

不思議のお城、ピットポット城の中には、宝物がいっぱいだ。宝物は、触れると取れるよ。

—— プリンセス救出に必要な3つの宝物 ——

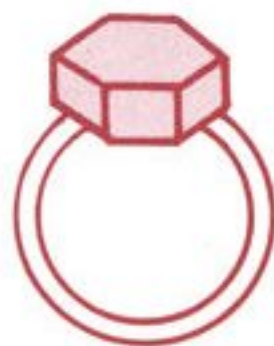
魔法を解く聖水  
3,200点

(石のように動かなくなったプリンセスの魔法を解く。)



魔力を封じるマジッククロス  
1,900点

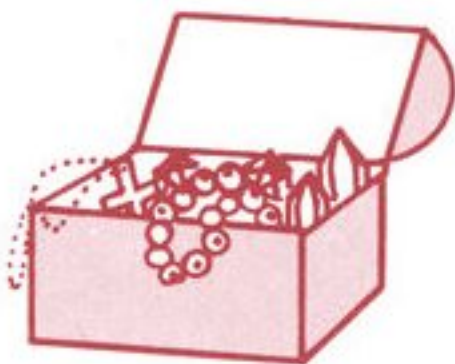
(魔法使いの魔力を封じることができる。)



幸せを呼ぶ指輪  
1,600点

(プリンセスへの贈り物)

—— ハイスコアの2つの宝物 たからもの ——



きん か ほこ  
金貨の箱

てん  
400点

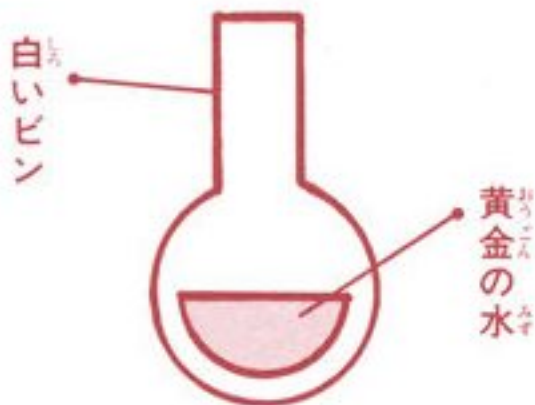
(または、80,000点 てん)



クリスタルボール

てん  
20,000点

—— チャンスの5つの宝物 たからもの ——



いのち みず  
命の水

てん  
200点

(イグルを復活させる。 よっかつ)





扉の**カギ**

200点

(閉ざされた扉を開く。)



活力の水

800点

(しばらくの間、敵にやられない。)



情熱の**ハート**

1,600点

(しばらくの間、敵が動きを止める。)



ドラゴンよけの**ハーブ**

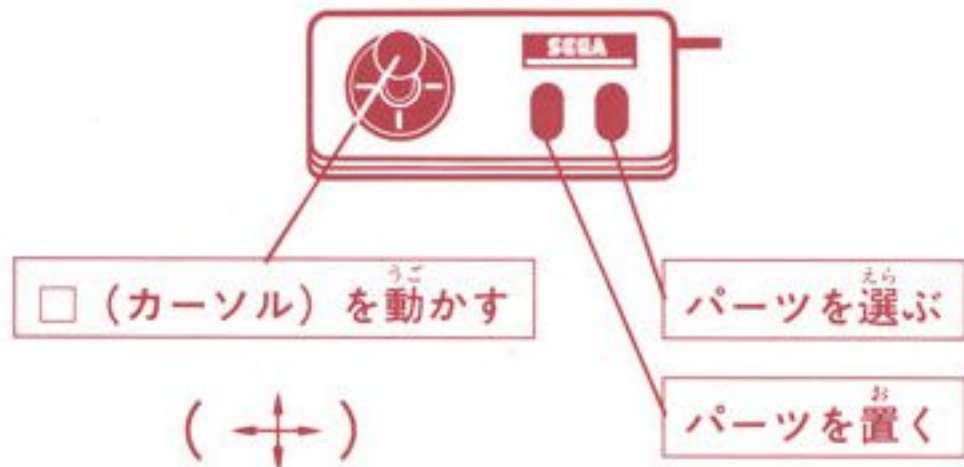
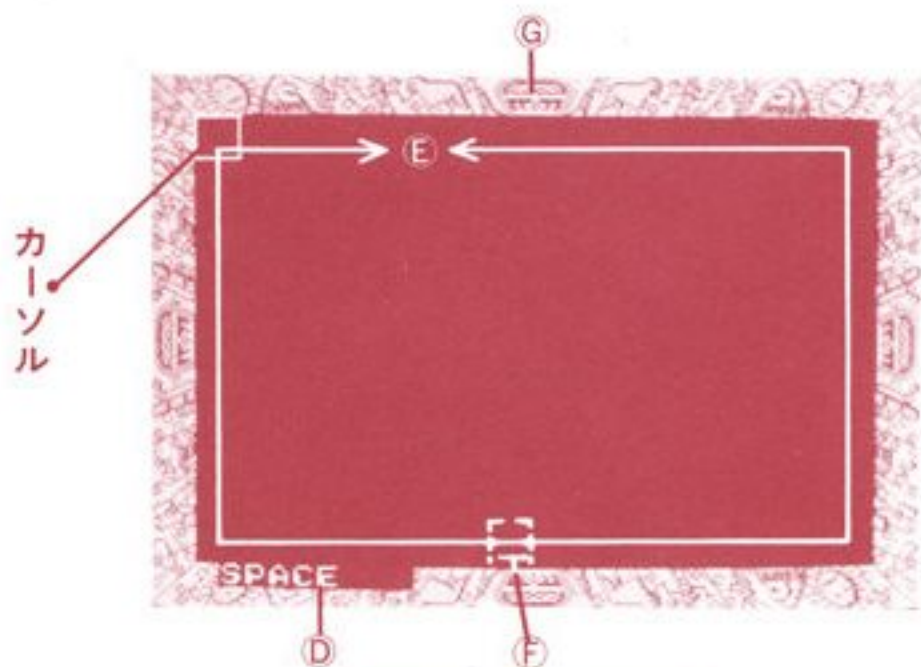
4,200点

(しばらくの間、ドラゴンが火を吹かない。)

活力の水、情熱のハート、ドラゴンよけのハーブは、それぞれの魔法がきいている間、曲が変わり、画面に表示(10ページの©)される。

## おまけで遊びたいキミへ!

- スタート前（7ページ）でEDITを選ぶと、ゲームの最初の1面だけをデザインできる。



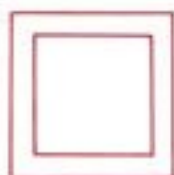
(キーボードでも、同じように操作できる。)

① パーツを<sup>えら</sup>選ぶ。(右ボタン)

④の部分に<sup>よ</sup>使えるパーツが<sup>あら</sup>現われる。

スペース  
SPACE

(空白……<sup>お</sup>置いたパーツ)  
を<sup>け</sup>消す。



BLOCK  
(ブロック)

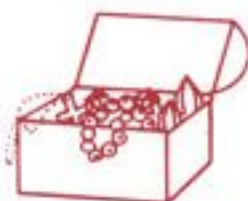


(→E←の部分は、<sup>じ</sup>自  
<sup>じ</sup>動的に、<sup>ほ</sup>掘れないブ  
ロックが<sup>お</sup>置かれる。)



(→E←以外の部分は、<sup>い</sup>以外  
<sup>じ</sup>自動的に、<sup>ほ</sup>掘れるブ  
ロックが<sup>お</sup>置かれる。)

トレジャー  
TREASURE  
(<sup>きん</sup>金貨の<sup>はこ</sup>箱のみ)



② パーツを<sup>お</sup>置きたい<sup>ばしょ</sup>場所に、□(カーソル)を<sup>うご</sup>動かす。  
(ジョイスティックレバー)

③ パーツを<sup>お</sup>置く。(左ボタン)



③ ゲーム面が完成したら、次のことを確かめよう。

- ⑥ (イグルが現われる位置) に、ブロックが置かれている?
- ⑦ (扉が現われる位置) に、ブロックがつながっているか?

以上を確かめたら、

- ④ ④をENDにして、左ボタンを押そう。  
8ページと同じレベル選択の画面が現われる。

(④、⑥、⑦は、10ページの画面をみる。)

☆アソビン<sup>きょうじゆ</sup>教授からのアドバイス☆

レベルが上がるにつれ、迷路も  
複雑になり、部屋の数も増える。  
だから、部屋と部屋のつながり  
をマップ（地図）にしながら、  
ゲームを進めるとわかりやすいよ。



☆セガマイカード MARKIIIからのお願い☆

このカードは、ホームテレビゲーム  
SEGA MARKIII専用です。

正しくお使いいただくために

ぬらさない!

曲げない!



強いショック  
はダメ!

直射日光、  
大きらい!



キズつけない!

高い温度に  
近づけない!



シンナーや  
ベンジンもダメ!

※カードには、何も張りつけしないでください。

- ぬらしたときは、完全に乾かしてから使いましょう。
- 汚れたら、石けん液で湿らせた柔らかい布で軽くふいてください。
- 使用後は、ケースに入れてください。

このカードは、SEGA MARKIII専用です  
買物や銀行カードとしては使用でき



C-5507

セガ マイカードおうほけん応募券たいせつは、大切にしまっておきましょう。

4枚まいあつ集めてかき下記の住所じゅうしょに送ると、すてきなカードケースおこがもらえます。

くわしくは、本社ほんしゃ消費者サービス課しやまでお問い合わせとください。

セガ マイカードおうほけん応募券

株式  
会社

**セガ・エンタープライゼス**

本社 東京都大田区羽田1-2-12  
〒144 電話03(743)7435(代表)  
お問い合わせ：本社消費者サービス課  
電話03(742)7068(直通)