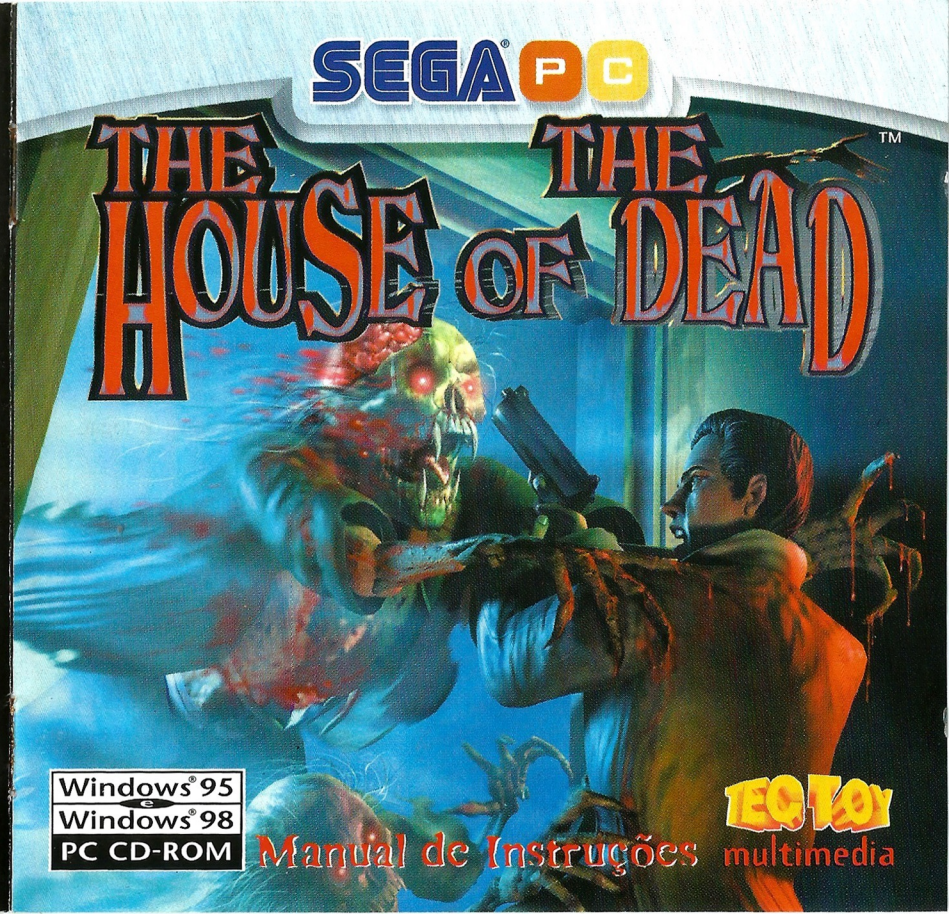


SEGA PC

# THE HOUSE OF DEAD™



Sega é uma marca registrada no U.S. Patent Office. Sega Entertainment, House of the Dead e todos os demais elementos são marcas de SEGA. Microsoft e Windows são marcas registradas de Microsoft Corporation. Pentium é uma marca de Intel Corporation. Cyrix® é uma marca registrada e 6X86® é uma marca de Cyrix Corporation, uma subsidiária de National Semiconductor Corporation. AMD, K5, e suas combinações, são marcas de Advance Micro Devices, Inc. Sound Blaster é uma marca de Creative Labs, Inc. © 1998 3Dfx Interactive, Inc. O logo 3Dfx Interactive, Voodoo Graphics®, Voodoo Rush®, Voodoo Banshee® e Voodoo2® são marcas e/ou marcas registradas de 3Dfx Interactive, Inc. no EUA e em outros países. Todos os direitos reservados. Real 3D e o logo Real 3D são marcas registradas de Real 3D, Inc. ATI é uma marca de ATI Technologies, Inc. 3DLabs é uma marca registrada de 3DLabs, Inc. Nvidia e o logo Nvidia são marcas registradas de Nvidia Corp. © SEGA Enterprises, Ltd., 1996, 1998. Todos os direitos reservados.

SEGA®  
*Entertainment*

Windows® 95  
Windows® 98  
PC CD-ROM

TEC TOY  
Manual de Instruções multimedia

## ATENÇÃO

Por favor, leia o aviso abaixo antes de jogar seu PC game ou antes de permitir que seus filhos comecem a jogar.

Existe um tipo raro de epilepsia, denominado fotossensível, que pode ser estimulado por variações luminosas intermitentes, alteração de luz da tela de televisão, computador, luz estroboscópica ou raios de sol passando através de folhas e galhos de árvores. A epilepsia é uma doença que pode ou não estar manifestada. Por isso, para minimizar qualquer risco, pedimos que tome as precauções abaixo:

### Antes de Usar:

- Se você ou alguém de sua família já teve algum tipo de epilepsia ou perda de sentidos quando exposto a variações luminosas, consulte seu médico antes de jogar.
- Sente-se no mínimo a 2,5 metros da tela do monitor.
- Se você estiver cansado ou tiver dormido pouco, descanse e só volte a jogar quando estiver completamente recuperado.
- Tenha certeza de que o quarto em que você está jogando é bem iluminado.
- Utilize o menor monitor possível para jogar.

### Durante o Jogo:

- Descanse pelo menos 10 minutos por hora quando você estiver jogando computador.
- Os pais devem supervisionar os filhos no uso do computador. Se você ou seus filhos sentirem alguns sintomas como vertigem, visão alterada, contrações nos músculos ou olhos, perda de consciência, desorientação, qualquer movimento involuntário ou convulsões, pare de jogar imediatamente e consulte seu médico.

# TEC TOY

## CERTIFICADO DE GARANTIA

A TEC TOY garante este produto contra defeitos de fabricação pelo prazo de 90 (noventa) dias, contados a partir da data de sua compra.

Em caso de defeito, dirija-se a um posto de Assistência Técnica Autorizada da TEC TOY munido deste certificado e da nota fiscal comprobatória da compra, para obter os serviços cobertos por esta garantia.

A presente garantia, contudo, não cobre defeitos originados por uso indevido, tentativa de violação do produto e consertos por pessoa não autorizada.

A presente garantia também não cobre fretes de envio e/ou retorno a uma Assistência Técnica Autorizada TEC TOY.

**TEC TOY**

Nºca 325379572

### TEC TOY INDÚSTRIA E COMÉRCIO LTDA.

Av. Dr. Alberto Jackson Byington, 3200 – Jardim Três Montanhas  
Osasco - SP – CEP 06276-000 – Indústria Brasileira

### CENTRAL DE ATENDIMENTO AO CONSUMIDOR

Av. Ermano Marchetti, 576 – Lapa  
São Paulo - SP – CEP 05038-000 – Tel. (011) 861-5421

[cdsuporte@tectoy.com.br](mailto:cdsuporte@tectoy.com.br)

# CRÉDITOS

## SEGA Entertainment, Inc.

Produtor Executivo  
Matt Wolf

Produtor  
Scott Hawkins

Gerente de Produto  
Assistente  
Marc Hamel

24 Diretor de Marketing  
France Tantiado

Copywriter  
Josh Braff

Agradecimentos  
Especiais  
Shinobu Toyoda, Greg  
Suarez,  
Dan Stevens, Sue Price,  
Mike Lopez, Jennifer  
Walker, Jill Braff, Skip  
McFerran, John  
Goodale, Thomas  
Dudley, Luana Luna,  
and Bob Dales

## SEGA of Japan

Produtor  
Rikiya Nakagawa

Produtor Assistente  
Hiroshi Aso

Programadores  
Koji Ooto  
Kazutomo Sanbongi  
Kazutaka Horie  
Tomoyuki Naito  
Gen Miyazaki

Designers  
Hiroyuki Taguchi  
Yasutada Kawata  
Nobutaka Tozawa  
Takahiro Kudo  
Asako Shirota  
Norio Ishii  
Yasushi Sekido

Compositor de  
Musica & Efeitos de  
Som  
Tetsuya Kawauchi

Publicidade  
Yasushi Nakajima  
Akira Yamanaka  
Jun Kasahara

Agradecimentos  
Especiais  
Ryoichi Hasegawa,  
Takahiro Fukada,  
Saito Seiki, Katsu  
Oshida, Toshihiro  
Ando, Hitoshi  
Furukubo, Kei Suzuki,  
Toshinori Asai, Tchie  
Tokoro, Shun Arai,  
Shozo Hirano,  
Shigeyuki Sato, Shinji  
Fujiwara

Diretor & Planejador  
Takashi Oda

## Perfect Entertainment

Programador Líder  
Greg Douglas

Artistas Líderes  
Simon Hart  
Rohan Westbury  
Warren Hawkes

Artistas Adicionais  
Ben Hemming  
Mark Jones  
Andy Yong  
Robert Walkley

Garantia de Qualidade  
John Szoke  
Tome Norgate

PC Engine  
Graeme Scott  
Greg Douglas  
Steve Passiouras

Diretor Técnico &  
Ferramentas  
Andrew Bailey

Produtor Executivo  
Arthur Kakouris

Agradecimentos  
Especiais  
Tim Larby

A História	2
Especificações Técnicas	3
Iniciando	4
Tela de Boas Vindas	5
Configuração do Controle	7
O Sistema do Jogo	8
Modos:	
Modo Arcade	10
Modo PC	11
Modo Boss	11
Rankings	12
Opções	12
Personagens	
Thomas Rogan	13
G	14
Sophie Richards	15
Doctor Curien	16
Conheça os Monstros!	17
Dicas	19
Problemas	21
Créditos	24

## CONTEÚDO



**17.10.1998**

Existem relatórios de pesquisadores desaparecidos no centro de engenharia genética da Corporação DBR. Esse laboratório clandestino foi fundado pelo governo para conduzir experimentos com potencial de armas de geração e sustentação artificial de formas de vida. Devido à natureza sensível da pesquisa, notícias sobre desaparecimentos não se tornam públicas.

**SIM. ALGUÉM DEVE TOMAR CUIDADO PARA NÃO ASSUSTAR A OVELHA ANTES DE SACRIFICÁ-LA. A ADRENALINA DETERIORA O SABOR DA CARNE.**

**18.12.1998**

Um time de operação especial foi despachado para o laboratório para investigar atividades suspeitas do Dr. Curien, o antigo diretor da DBR. O que se segue é uma transcrição da última transmissão da equipe:

"...O projeto do Dr. Curien está nos estágios finais ... se a mídia não atrapalhar ... O que o ...? Requisitamos auxílio imediato ... nós estamos sendo massacrados ... o pessoal de pesquisa está em perigo ..." (transmissão encerrada).

**ELES DEIXARAM A PARTE EM QUE ELE COMEÇOU A GRITAR – "OH NÃO ... TIRE ISSO DE MIM! ISSO ESTÁ COMENDO MEU CÉREBRO!"**

**20.12.1998**

A decisão tomada foi a de mandar dois dos melhores agentes, Thomas Rogan e 'G', para investigar o status dos pesquisadores sumidos e do time de operações. O agente Rogan mostrou um interesse especial no caso pois sua noiva, Sophie Richards, era empregada da DBR...

**...E ELE JÁ TINHA COMPRADO ALIANÇAS.**

#### **Objetivos da Missão**

- 1) Determinar a natureza das pesquisas de Curien.
- 2) Conduzir uma varredura do local e confirmar o status dos pesquisadores e do time de operações especiais.
- 3) Tomar ações defensivas apropriadas.
- 4) Dar assistência a qualquer sobrevivente.

**SOBREVIVENTES? NINGUÉM FOI DEIXADO PARA TRÁS. MAS NOS ADORÁRIAMOS TER VOCÊ PARA O JANTAR. DR. CURIEN**

barra de tarefas e escolha "Configuração de Dispositivo". Escolha o método de entrada que você queira para usar o "Teclado, Joystick e Teclado, 2 Joysticks, Microsoft SideWinder (tanto Jogador1 quanto Jogador2 podem jogar com os controles MS SideWinder), etc.

**Pergunta Nº 8: Eu deletei The House of The Dead e não consigo desinstalar ou reinstalar o jogo. Como posso consertar?**

Vá a Meu Computador, Clique com o Botão Direito do mouse no seu drive de CD-ROM, escolha "Abrir" e então duplo clique no ícone "THOTDREG". Isso permitirá a você remover The House of The Dead do registro e poderá então reinstalá-lo.

Se você tiver outros problemas técnicos ou necessita de ajuda, favor mandar um e-mail para [cdsuporte@tectoy.com.br](mailto:cdsuporte@tectoy.com.br) ou ligue para a nossa Central de Atendimento ao Consumidor no tel.: (011) 861-5421

2. Duplo Clique no ícone "Painel de Controle".
3. Duplo Clique no ícone "Adicionar/Remover Programas".
4. Escolha o Direct X e então clique no botão Adicionar/Remover Programas.
5. Clique no botão "Restaurar Dispositivos de Áudio".

Se isso não arrumar o seu som, você pode fazer um download dos últimos drivers compatíveis com o Direct X do site do fabricante da sua placa de som. Aqui temos uma lista de certas placas de som que requerem um Direct X especial para ser buscado do site do fabricante da sua placa de som:

1. Aztech Labs – existente em vários computadores Packard Bell ([www.aztech.com](http://www.aztech.com))
2. Crystal Semicondutores ([www.crystal.com](http://www.crystal.com))
3. MWAVE (<http://watson.mmb.sfu.ca/new.html>)
4. OPTi ([www.opti.com](http://www.opti.com)) ou (<ftp://ftp.opti.com/pub/multimed/>)
5. Sound Blaster 64 AWE ou Sound Blaster 32 AWE ([www.soundblaster.com](http://www.soundblaster.com))

Se você encontrar problemas em achar os drivers Direct X, você pode também buscar os drivers em [www.drivershq.com](http://www.drivershq.com) ou [www.windows95.com](http://www.windows95.com).

**Pergunta Nº 5 : Eu inseri o CD de The House of The Dead no drive e eu recebo a**

**seguinte mensagem: Line 253=COMMON..." e o jogo não instala – o que eu devo fazer?**

A solução é puxar os drives de CD-ROM do Windows 95 de seu drive de CD-ROM ou do fabricante de seu CD-ROM ou de [www.windows95.com](http://www.windows95.com).

**Como posso otimizar The House of The Dead para ele rodar mais rapidamente em meu PC?**

Nós incluímos algumas opções específicas de PC para permitir a você ter a melhor performance possível em PC. Algumas maneiras de fazer The House of The Dead rodar mais rapidamente são:

1. Tenha certeza de ter os drives de vídeo Direct X corretos – esta é a primeira causa da baixa velocidade. (Veja a resposta nº 2)
2. Tenha certeza que todos os outros programas estejam fechados e desabilitados.
3. Tente jogar em menor resolução ou 256 cores.

**Pergunta Nº 7: Eu estou tendo problemas com meu controle/joystick. O que eu devo fazer?**

The House of The Dead usa Direct Input, portanto o que você precisa fazer é configurar corretamente e calibrar seu joystick/controle no ícone do Joystick no Painel de Controle do Windows 95. Uma vez que você tenha feito isso, inicie The House of The Dead, vá ao Menu de Opções na

## ESPECIFICAÇÕES TÉCNICAS

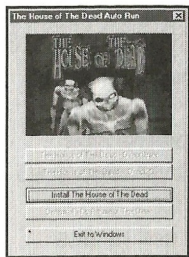
<b>Sistema Operacional:</b>	Windows© 95 ou Windows© 98
<b>CD-ROM:</b>	2x (4x recomendado)
<b>Tipo Mínimo de CPU:</b>	Processador Pentium© 133Mhz, Processador AMD K5© 133Mhz, ou Processador Cyrix© 6X86 133Mhz.
<b>Placa de Som:</b>	Sound Blaster© ou compatível
<b>Memória:</b>	16MB
<b>Outros:</b>	Teclado, Mouse, periféricos compatíveis com Windows© 95 e/ou Windows© 98
<b>Gráficos:</b>	SVGA, 16 bits de cor (8 bits requerido)

## INICIANDO

**The House of The Dead roda somente em Windows® 95 ou Windows® 98.**

Para jogar The House of The Dead em Windows® 95 ou Windows® 98, siga os seguintes passos:

1. **Coloque o CD de The House of The Dead no drive de CD-ROM. Feche a porta do CD-ROM.**
2. **Após alguns segundos, uma caixa de diálogo aparecerá, dando a você a escolha de opções.**



A primeira vez que você inserir o CD-ROM de The House of The Dead, a caixa de diálogo dará a você a opção de instalar o jogo ou sair do programa. Selecione **INSTALAR** para começar o processo de instalação. Se você não quiser instalar The House of The Dead dessa vez, selecione **CANCELAR**.

No Windows® 95 ou Windows® 98, o processo de instalação de The House of The Dead analisa sua configuração específica de sistema e carrega os drivers apropriados para sua placa de vídeo e placa de som. Somando a isso, The House of The Dead criará um novo grupo de programa chamado The House of The Dead e colocará o programa de The House of The Dead nesse grupo.



## PROBLEMAS

**Pergunta Nº 1: The House of The Dead requer um processador MMX, ou ele trabalha com processadores da classe Pentium?**

The House of The Dead trabalhará tanto com o processador MMX em seu computador quanto com um processador da classe Pentium sem MMX. The House of The Dead é também compatível com os processadores AMD e Cyrix.

**Pergunta Nº 2: Após a instalação do jogo, eu estou tendo problemas de vídeo. O que pode ter causado isso e como eu faço para arrumar?**

O que de mais comum pode ter acontecido é que o Microsoft Direct X pode ter sobrescrevido seu drive de vídeo. Desde que The House of The Dead usa o Direct X, seus drivers anteriores são backupeados quando ele instala os drivers novos. Uma maneira para você restaurar os drivers é:

1. Duplo Clique no ícone "Meu Computador".
2. Duplo Clique no ícone "Painel de Controle".
3. Duplo Clique no ícone "Adicionar/Remover Programas".
4. Escolha os Drivers Direct X e então teclé o Botão "Adicionar/Remover".
5. Clique no botão "Restaurar os Drivers de Vídeo".

Se isso não fixar as suas opções de vídeo anteriores, você pode buscar a última versão dos drivers de vídeo compatível com o Direct X do site do seu fabricante da placa de vídeo.

**Pergunta Nº 3: Eu tenho efeitos de som, mas não há música durante o jogo? Como posso consertar esse problema?**

A música em The House of The Dead é CD Áudio. Você pode tentar tocar da faixa 2 para frente no CD-ROM de The House of The Dead para ver se o seu CD Áudio está propriamente instalado. Se você não consegue escutar o CD Áudio dentro do CD Player do Windows 95 (Botão Iniciar (Programas)(Acessórios)(Multimídia)(CD Player)), você precisará:

1. Ter certeza que o volume do CD Áudio não está mudo (dentro do Controle de Volume do Windows 95)
2. Ter certeza que o seu drive de CD-ROM está conectado na sua placa de som.

**Pergunta Nº 4: Durante o jogo, eu tenho o CD Áudio, mas não os Efeitos de Som. Como posso arrumá-lo?**

1. Tenha certeza que o volume dos Efeitos de Som não esteja no mudo (dentro do Controle de Volume do Windows 95)
2. O Direct X pode ter sobrescrevido seus dispositivos de Som. Desde que The House of The Dead usa o Direct X5, seus drivers de som anteriores são backupeados quando ele instala os novos drivers. Você pode restaurá-los de uma maneira:
  1. Duplo Clique no ícone "Meu Computador".

## HALL DA FAMA A.M.S.

Aqui estão alguns dos tiros vitoriosos dos anos passados da prestigiada competição de tiros 'Tripa Dourada' do Departamento, realizada anualmente para recompensar os melhores homens que zelam pela justiça.



Primeiro no peito, depois no braço, depois na parte superior da cabeça! Isso sim é um atirador profissional!



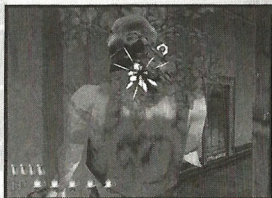
Note a simetria da nuvem jorrando do pescoço – os juízes simplesmente adoram esse tipo de atenção ao detalhe.



O zumbi não obedeceu à ordem: “largue o machado e ponha as mãos na cabeça.”



Não tenha pena! Este atirador foi capaz de fazer um buraco pelo qual você poderia atravessar!



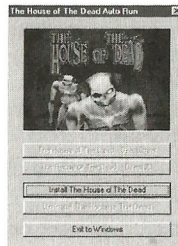
Grandes pontuações para o tipo de dificuldade desse tiro. Você tenta separar os olhos da cabeça, em alguns segundos. É mais difícil do que parece.



Nas palavras desse grande agente, “É como escultura. Você tem que achar a imagem da massa disforme e preenchê-la com chumbo.”

## TELA DE BOAS VINDAS

Aqui você escolhe entre jogar, desinstalar e/ou Sair do programa de The House of The Dead.

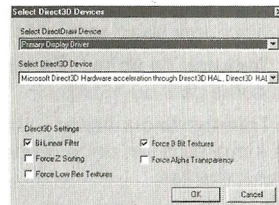


Uma vez que o jogo esteja instalado, insira a qualquer momento o CD-ROM no drive, e você terá a opção de jogar, desinstalar ou Cancelar. Veja “Usando os Menus”, abaixo para mais informações sobre iniciar e resumir os jogos.

### INSTALAÇÃO

- Tenha a Localização de Destino:** Escolhendo o Diretório onde você quer que o jogo seja instalado.
- Direct X:** The House of The Dead usa o Microsoft Direct X5. (Direct X tem a característica de sobrescrever certos drives de som e vídeo impropriamente). Se você

já tinha o Direct X5 instalado, escolha “Não instalar o Direct X”. Se você não tiver o Direct X5 instalado, escolha “Instalar o Direct X”. Se você tiver qualquer problema de vídeo ou som com The House of The Dead, vá a seção de Problemas nesse manual na página 21.



**Direct 3D:** The House of The Dead suporta as configurações do Direct Draw e o Direct 3D. Se você tiver certas placas aceleradoras de alta performance 3D, você poderá selecionar a versão do Direct 3D de The House of The Dead. A primeira vez que você rodar a versão do D3D de The House of The Dead, uma caixa de diálogo do D3D aparecerá. É aí que você dará as configurações do D3D. Você também poderá acertar as seguintes Opções do Direct 3D (selecione as Opções do D3D no Menu de Configurações para acertar essas opções):

**Filtro Bilinear** – Faz os gráficos ficarem mais concisos e mais detalhados.

**Ordenador de Força Z** – Ordena os objetos à maneira que estes estejam caídos no primeiro plano. Algumas placas 3D suportam mas algumas não.

**Forçar Resolução de Texturas Baixa** – Escolha entre alta resolução e baixa resolução de texturas. Se você checar a caixa, você terá baixa resolução.

**Forçar Texturas de 8bits** – Escolha entre texturas de 8 ou 16bits.

**Forçar Transparência Alpha** – Use mistura Alpha para ver pelos objetos semi-transparentes.

**Correção de Perspectiva** – Fixar os pontos das texturas como visões e mudanças de ângulos.

Nota: Algumas placas 3D não trabalham corretamente com Direct 3D. Favor escolher a versão do Direct Draw, ou tentar atualizar seus drivers de vídeo ou buscar referência na seção de Problemas na página 21.

**Direct Draw** – Use essa opção de display se você tiver problema com o Direct 3D ou não tiver uma placa aceleradora 3D.

## CONFIGURAÇÕES DE DISPLAY

**Personalize as configurações de display para otimizar a performance em seu PC:**

**Área da Tela** – Escolha entre 320X240 de Baixa Resolução e 640X480 de Alta Resolução. (Algumas placas de vídeo também permitem resoluções entre 320X240 e 640X480). Somente para a versão Direct Draw.

**Dificuldade** – Você prefere dificuldade Fácil, Normal, ou Dura?

**Vidas** – Escolha o número de vidas por crédito de jogo.

**Continues** – Selecione até 9 continues.

**Auto Recarga** – Sua arma irá recarregar automaticamente quando você estiver sem balas.

**Cor do Sangue** – O sangue do zumbi que você acabou de esmagar na parede é Vermelho, Azul, Amarelo, Verde ou Roxo?

**Volume dos Efeitos de Som** – Qual a altura que você acha que o som deve ficar?

**Volume da Música** – Escolha entre caçar um zumbi com ou sem música.

**Configuração de Controle** – Você irá usar um Mouse, o Teclado ou um Joystick?

## DICAS

“Eu estava lá quando as coisas começaram a esquentar em Dunwich e eu vi cenas de terror no delta de Miskatonic, portanto, ouça bem o que eu vou lhes dizer – Eu sei do que estou falando. Para lutar contra os zumbis, você precisa aprender a pensar como os zumbis, e isso significa somente uma coisa – não vacile.”

“Agora eu sei que você foi treinado em crises de negociação, restrição não-lethal e mantendo boas relações com o público. Isso é ótimo para tirar o espírito de luta de você. Mas toda essa maravilha é jogada fora quando você está lutando contra zumbis subhumanos – agora é a hora de pegar pesado e deixar suas feridas e orgulho de lado.”

“Todos os monstros têm seu ponto fraco e é na maioria das vezes o seu cérebro. De uma no meio dos seus olhos e derrube o monstro com um único tiro, mas tente evitar ser acertado pelos jatos de sangue e gosma. Mate a cabeça e o corpo morrerá – eventualmente.”

“Tente não acertar os reféns; isso lhe custará uma vida além de ter que ficar até as 3 da manhã preenchendo um relatório. E ocasionalmente um sobrevivente agradecido lhe dará uma Tocha de Vida extra como agradecimento.”

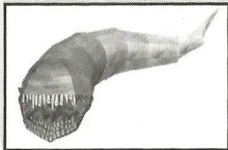
“Tome cuidado com as bifurcações, onde é necessário decidir uma rota. Apertar o gatilho num momento crítico pode significar a diferença entre ir por um caminho cheio de cadáveres famintos por cérebros e um caminho calmo até o final. Acredite no seu intestino, e aprenda com as experiências.”

“Quando você acabar com os monstros de uma área, atire nos objetos ao fundo. Você pode descobrir alguns itens que podem ajudá-lo na luta. Atire num item para pegá-lo. Mas não seja pego facilmente – os zumbis têm a mania de pular das sombras nas piores horas.”

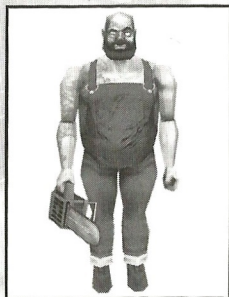




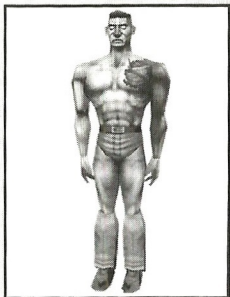
VOCÊ DIZ QUE QUER MACACOS ASSASSINOS?  
CONSIDERE O TRABALHO FEITO.



GOSTA DE LARVAS?  
NOS TEMOS LARVAS!



A SÉRIE SAMSON CONSTA DE CADAVERES CARNUDOS VINDOS DA CONSTRUÇÃO. PRECISAM MAIS DO QUE UMA SIMPLES PANCADA NA CABEÇA PARA SEREM DERRUBADOS. DÊ UMA SERRA ELÉTRICA ÀSSESSES CAVALÕES E ELAS PARECERÃO CRIANÇAS NA MANHÃ DE NATAL. ME FAZ PENSAR QUE EU DEVERIA TRAZER ESSE TIPO DE DIVERSÃO AO MUNDO TODO.



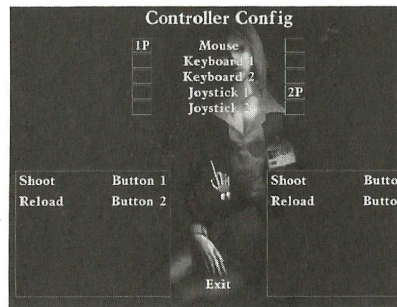
HEI, CRIANÇAS — AGORA VOCÊS PODEM CRIAR SEU PRÓPRIO ZUMBI SIMON EM CASA!

INGREDIENTES: 120KG. DE PRESUNTO ENLATADO, 4 QUARTOS DE RECOMBINANTE DE DNA E UM POUQU DO PÓ REANIMANTE DO DR. CURIEN. SACUDA COM 2.5GIGAWATTS PARA DAR A CONSISTÊNCIA PEGAJOSA. CONGELE NUM MOLDE, POR 6-8 HORAS, ATÉ GELAR. COLOQUE OS DENTES E AS UNHAS — E SIRVA.



O MODELO RUBIN É UM PROTÓTIPO DO QUE EU ACREDITO SER A MINHA 'FASE CRIATIVA'. EU CREIO QUE EU TENHA SAÍDO UM POUQU DOS EIXOS. O TERNO COLADO AO CORPO, AS GARRAS, A MÁSCARA DE COURO E O CHAPÉU DE ABAS FECHADAS — NO QUE EU PODIA ESTAR PENSANDO? MAS ELAS SÃO ASSASSINOS VICIADOS QUE NÃO SABEM COMO MORRER, E NÃO HÁ COMO VOCÊ ARGUMENTAR COM TAL TIPO DE TENACIDADE.

## CONFIGURAÇÃO DO CONTROLE



**Mouse:** Para atirar com o Mouse, clique com o Botão da ESQUERDA. Para Recarregar, clique com o Botão da DIREITA.

**Teclado 1 & 2:** Dois jogadores podem jogar no mesmo teclado.

Teclado 1 ou Lado Direito dos Controles do Teclado

Num 8	CIMA
Num 2	BAIXO
Num 4	ESQUERDA
Num 6	DIREITA
Barra de Espaço	ATIRA
ENTER	RECARREGAR

Nota: Se você tiver problemas, cheque para ver se o Num Lock está desligado.

Teclado 2 ou Lado Esquerdo dos Controles do Teclado

W	CIMA
X	BAIXO
A	ESQUERDA
D	DIREITA
Tab	ATIRAR
Ctrl	RECARREGAR

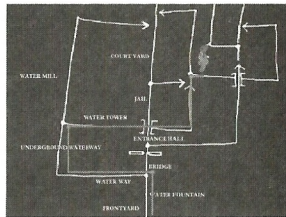
**Joystick 1 & 2:**

Botão 1	ATIRAR
Botão 2	RECARREGAR

Use o Botão Direcional ou o controle do Joystick, para os movimentos à ESQUERDA, DIREITA, CIMA e BAIXO.

"BEM-VINDO AOS MEUS DOMÍNIOS. EU CREIO QUE VOCÊ ACHARÁ SUA ESTADIA AQUI MUITO PRAZEROSA. EU FICO CHATEADO POR NÃO PODER LHE SAUDAR PESSOALMENTE, MAS EU MANDEI ALGUMAS DE MINHAS CRIATURAS PARA VOCÊ SE SENTIR EM CASA. EU PREPAREI ALGUMAS SURPRESAS SENSACIONAIS PARA VOCÊ. EU ESTOU ESPERANDO QUE VOCÊ GOSTE DELAS."

"EU DEIXEI VOCÊ COM ESSAS INSTRUÇÕES ACREDITANDO EM FAZER DISSO UMA EXPERIÊNCIA ENRIQUECEDORA PARA TODOS OS ENVOLVIDOS. VEJA, EU SOU UMA PESSOA QUE ACREDITA NO VALOR DE UMA EDUCAÇÃO. UM CÉREBRO É ALGO TERRÍVEL PARA SE GASTAR."



## Recarregando

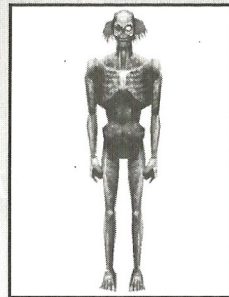
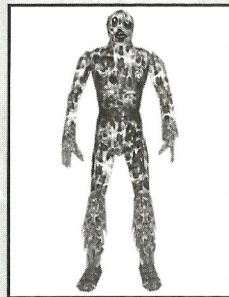
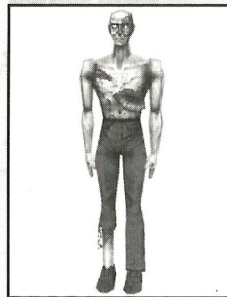
Eles podem ficar atirando com balas infinitas nos filmes, mas isso é realidade; as vezes sua arma fica vazia. Quando isso acontecer, a mensagem recarregar aparece na tela. Pressione o botão de Recarga no seu Mouse, Teclado ou Joystick.

## Caminho Bifurcado

Nos modos PC e Arcade, o curso do jogo muda dependendo de como você joga. Existem muitos pontos cruciais de mudança em cada estágio onde as suas ações determinam o curso. Os caminhos levarão você a diferentes partes no DBR. Alguns caminhos são mais fáceis que outros; fique atento enquanto você busca seu caminho por cada estágio para descobrir qual rota é a melhor para você.

"SIM ... ESSES SÃO OS TIPOS DE RESULTADOS POSSÍVEIS QUANDO AS EXPERIÊNCIAS SÃO FEITAS DE MANEIRA CIENTÍFICA, SEM SENTIMENTOS HUMANOS OU OUTROS RIDÍCULOS PADRÕES ÉTICOS..."

DR. CURIEN



A SÉRIE SAM É ONDE TUDO COMEÇOU. O HORRÍVEL ZUMBI CAMBALEANTE, OS INTESTINOS PODRES, O ADRÁVEL AZUL CIANÓTICO — EM ALGUNS MODOS EU CONSIDERO ESSA A MINHA OBRA DE ARTE. É POR ISSO QUE EU FIZ TANTOS DESSES. EU DEI A ELAS A LIBERDADE PARA SAIR DOS DOMÍNIOS DA DBR E CREIO QUE ELAS TRATARÃO VOCÊS COM TODA A HOSPITALIDADE NA MELHOR TRADIÇÃO CURIEN.

EU NÃO SEI EXATAMENTE O QUE ACONTECEU AQUI — EU ESTAVA CAMINHANDO PELO LABORATÓRIO, VENDO COM QUE EU PODERIA ME OCUPAR, E A SÉRIE EVITAN, SIMPLEMENTE SURTIU. EU CHAMO ESSA DE UMA EXPERIÊNCIA DE APRENDIZAGEM, NÃO UM ENGANO. OUTORGADOS, ELAS SÃO HORRÍVEIS E FEDEM BASTANTE QUANDO DERRETEM — MAS ELAS TÊM ALGUMAS IMPERFEIÇÕES EM UM SENTIDO, EU NÃO CONSIGO DEIXÁ-LOS LONGE DA PISCINA.

APÓS A MINHA EXPERIÊNCIA COM OS EVITANS, EU DECIDI TENTAR ALGO MAIS SECO PARA TENTAR MUDAR. ENTÃO EU COZINHEI ESSA SÉRIE MUMMY, BASEADA LIVREMENTE NUM MODELO JAPONÊS QUE EU VI NUM JORNAL TRADICIONAL. ELAS PREFEREM ATACAR MORDENDO. MAS, QUEM NÃO FAZ ISSO?

# ELES RIRAM...

16

## Dr.Curien

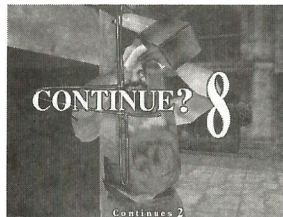
O distinto Dr.Curien é uma figura impressionante. Ele foi empregado por algum tempo pela DBR Corp. como pesquisador-diretor e é o inventor do sistema do Bio-Reator. Antes de sua estranha transformação, ele conduziu o programa de pesquisa da DBR agressivamente e ganhou a admiração e o respeito de seus funcionários, incluindo Shophie Richards. Nascido de uma família nobre, Curien viveu com seu filho numa mansão feita nos tempos medievais.



"ALGUNS MORTOS-VIVOS GOSTAM DE VARIAR: AMIGDALAS, GLÂNDULAS E OUTRAS PARTES DO CORPO... MAS EU SOU ESTRITAMENTE UM HOMEM MEDULA. É O CÉREBRO OU NADA PARA ESTE ZUMBI."

## Ítems Escondidos

Quando você não está ocupado com o exército de mortos vivos, tente atirar nos barris, crânios e outras coisas que apareçam ao fundo. Eles ocasionalmente contém itens escondidos, como aumentadores de vida, que ajudarão você na sua luta. Atire num ítem que você tenha descoberto para pegá-lo.

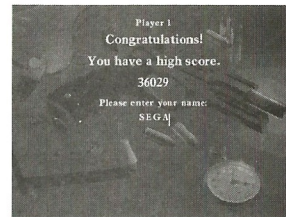


## Fim de Jogo e Continue

Cada vez que você é atingido por um inimigo, ou atirar num inocente azarado, você perde uma vida. Quando você perder sua última vida, o jogo

termina. Se você tiver um Continue sobrando, você poderá continuar o jogo do ponto onde você gastou sua última vida. O número de Continues por jogo pode ser alterado em Opções (página 12). Quando você acabar os Continues, é Fim de Jogo. Somente os mortos nunca morrem.

9



## Entrada de Nome

Se você terminar um jogo em qualquer modo com uma pontuação recorde ou tempo recorde, a tela de Entrada de Nome aparecerá, permitindo a você entrar com suas iniciais.

### Mira da Arma

Indica a posição corrente da mira de sua arma.

### Balas Restantes

O número de balas que restam em sua arma.

### Tochas de Vida

Mostra quantas vezes você ainda pode ser cortado, socado, e mutilado até o seu fim.



### Arcade

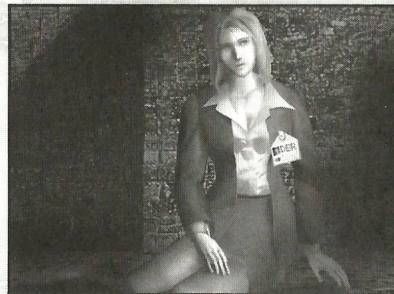
## MODOS

Após você selecionar Arcade na tela de Seleção de Modo, o filme de abertura do Arcade começa a rodar. Atire para sair dessa sequência de introdução e pule direto para o seu primeiro desafio. Após a introdução, o jogo começará. Um segundo jogador pode se unir a um jogo que esteja começado pressionando o botão de tiro do segundo jogador.

O objetivo do jogo é salvar os pesquisadores da DBR, e acabar com a horda de zumbis e outros monstros bio-fabricados. Você está armado com uma pistola com a força de parar e destruir qualquer zumbi em seu caminho (se você atirar nele o número de vezes necessárias). Como na vida real, tiros em algumas partes do corpo são mais efetivos do que outros – tente mirar num ponto fraco do monstro e derrube-o facilmente. Quando você é acertado por qualquer ataque inimigo, ou acertar um pesquisador da DBR, você perde Tochas de Vida, portanto tome cuidado com seus tiros.

RICHARDS BLUSH PETITE  
"FRESCO, JOVEM E LEVE — PEDE  
PARA SER BEBIDO! AROMA  
CHARMOSO, SEM DESCRIÇÃO,  
CLARO, LÍMPIDO, VEIAS  
COÁGULADAS, BETA GLOBULINA E  
UM DELICIOSO GOSTO QUE FICA NA  
BOCA. O CHEIRO FAZ PROMESSAS AO  
NARIZ; SEDUÇÃO E SURPRESA. UM  
SABOR ENCORPADO, SUAVEMENTE  
DEIXA A BOCA PEDINDO MAIS.  
TALVES UM POUCO SUAVE PARA A  
ESTAÇÃO; MAS MUITO  
RECOMENDADO!"

APARÊNCIA:	5/5
AROMA:	24/25
SABOR:	29/30
COMPLEXIDADE:	9/10
BALANÇO:	10/10
FIM:	14/15
IMPRESSÃO GERAL:	5/5
TOTAL:	96/100



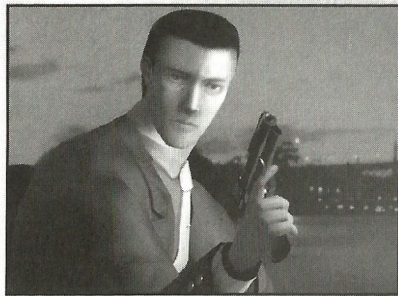
Sophie Richards

Altura:	5'8"
Peso:	Altamente Secreto
Cabelo:	Loiro
Olhos:	Verdes/Acinzentados
Sexo:	Feminino
Idade:	28
Serviço:	Corporação DBR

A Srta. Sophie Richards é empregada como pesquisadora da DBR, e estava trabalhando recentemente no projeto super-secreto do Bio-Reator. Ela está noiva do Agente Thomas Rogan. Ela pode parecer simplesmente mais uma bio-engenheira bonita e inteligente, mas ela também tem espírito. E ela precisará de cada gota de fibra que ela possa ter para escapar das garras do Dr. Curien.

LICOR SANGUINIS DELLA G  
SECO PORÉM INTRIGANTE, SÃO AS  
CARACTERÍSTICAS DESSE LICOR  
BRANCO. O ÚNICO PROBLEMA É QUE  
SEU CORPO PODE REJEITAR OS  
LEUCOCITOS DESSA MISTURA. É  
PROBLÊMÁTICO, COMPLEXO DEMAIS,  
SEU ORGANISMO PODE FICAR  
RENDIDO COM A PROFUNDIDADE DE  
SEUS GLOBULOS BRANCOS E SUAS  
PLAQUETAS. RECOMENDA-SE  
INGERÍ-LO COM MODERAÇÃO, SEM  
ESQUECER SEU VALOR MEDICINAL.  
VAI MUITO BEM COM MASSA, PIZZA  
OU PEIXE.

APARÊNCIA: 3.5/5  
AROMA: 20/25  
SABOR: 25/30  
COMPLEXIDADE: 8/10  
BALANÇO: 7.5/10  
FIM: 13/15  
IMPRESSÃO GERAL: 4/5  
TOTAL: 81/100



"G"

Altura: 6'1"  
Peso: 170lbs.  
Cabelo: Preto  
Olhos: Castanhos  
Sexo: Masculino  
Idade: Desconhecida  
Serviço: AMS  
Codonome: Silver Fang

"G" tem aproximadamente entre 35 a 40 anos de idade, mas pouco mais é conhecido do passado sombrio do parceiro do Agente Rogan. Ele devota-se completamente ao processamento de seus deveres com uma objetividade e precisão que têm sido descritas como digitais.

"NOTA:

VOCÊ PODE EXPERIMENTAR CERTO DESCONFORTO OU ENJÓO QUANDO SEU CORAÇÃO E SUAS VÍSCERAS SAÍREM ATRAVÉS DO SEU TÓRAX."

Para Sair do jogo, tecle (Esc) ou escolha Sair na Tela de Seleção de Modo. Tecle (Esc) ou (P) e você terá a opção de Sair ou Pausar.



### Modo PC

Quando você seleciona PC na tela de Seleção de Modo, a tela de Seleção de Personagem aparecerá. Use as teclas de Esquerda ou Direita para navegar entre os personagens, e escolha Enter para Selecionar. Cada posição sobre as diferentes partes vitais dos personagens aparecerá na tela.

Hit Points: Número de Tochas de Vida que o personagem começa.  
Chamber: Quantas balas a arma tem (tambor ou pente).  
Bullet Damage: O tanto de dano que cada tiro causa.

Reload Time: O tempo que o personagem gasta para recarregar a arma.  
Hit Size: O tamanho do dano causado pela arma do personagem. Quanto maior o dano causado mais fácil será derrubar seu oponente.



### Modo Boss

A tela de Seleção do Modo Boss aparecerá quando você seleciona o Modo Boss da Seleção de Modo. Selecione o chefe que você queira desafiar, ou lute contra Todos para encarar cada chefe de estágio em ordem. O objetivo é ganhar de todos os chefes no menor tempo possível.

High Scores		
Arcade Mode		
SIMON	Stage 4	62000
KIM	Stage 4	60000
INDIANA	Stage 4	56000
DAMON	Stage 3	46000
SEGA	Stage 4	36079
MAT	Stage 3	30000
SCOTT	Stage 3	24169
ANDREW	Stage 2	20000
ROBBY	Stage 2	10000
XAVIA	Stage 1	8000

## Rankings

Os Rankings permitem a você ver as melhores pontuações dos modos Arcade e PC, e os melhores tempos finais e cada Nível de Modo Boss.

Pressione as teclas para a ESQUERDA ou DIREITA, para mover à nova página de Rankings. Pressione Esc para retornar à Seleção de Modo.

Options	
Difficulty	Normal
Life	1P 3 2P 3
Continues	5
Auto Reload	1P On 2P Off
Blood Color	Red
Sound Effects	
Music	
Controller Config	

## Opções

A tela de Opções aparece quando você seleciona Opções na Seleção de Modo. Escolha uma opção

"QUE ÓTIMO, HEMORRAGIA! MEU SABOR PREFERIDO!"

pressionando as teclas para CIMA ou BAIXO. Pressione as teclas de ESQUERDA ou DIREITA, para fazer mudanças numa opção selecionada. Pressione a Barra de Espaço ou a tecla ENTER no teclado para entrar nas Opções de uma subtela selecionada. Pressione o Botão de Recarga, ou a tecla Esc para retornar à Seleção de Modo.

"PRIMEIRO DE TUDO — NÃO ENTRE EM PÂNICO — É NATURAL E ATÉ SAUDÁVEL PARA SEU CORPO, SANGRAR QUANDO PERFURADO!"

CHATEAU ROGAN Nº 3  
EM UM COPO VERMELHO SANGUE,  
COM TONS DE HEMOGLOBINA,  
MISTURE UMA DOSE DESTE VISCOSO  
PLASMA COM UMA COLHER DE PÓS;  
MAS NUNCA EM COÁGULOS OU  
PEDAÇOS, E SIM DE MANEIRA  
FLUIDA E LEVE. O SORO DARÁ O  
EFEITO FINAL, FAZENDO UM GRANDE  
DRINK. SIRVA COM GELO.

APARÊNCIA: 4/5  
AROMA: 22/25  
SABOR: 27/30  
COMPLEXIDADE: 8/10  
BALANÇO: 8/10  
FIM: 14/15  
IMPRESSÃO GERAL: 4/5  
TOTAL: 87/100



Thomas Rogan

Altura: 6'3"  
Peso: 185lbs.  
Cabelo: Loiro  
Olhos: Azul/Acinzentado  
Sexo: Masculino  
Idade: 32  
Serviço: MAS  
Codonome: Eagle Eagle

O Agente Rogan provou sua dedicação inúmeras vezes em variadas condições. Apesar de sua reputação de agitador, ele mostrou seu julgamento perspicaz além de ser um homem de tomada de decisão numa batalha. Rogan ficou recentemente noivo de uma funcionária da DBR, Srta. Sophie Richards, e encontrou o Dr. Curien muitas vezes no passado.